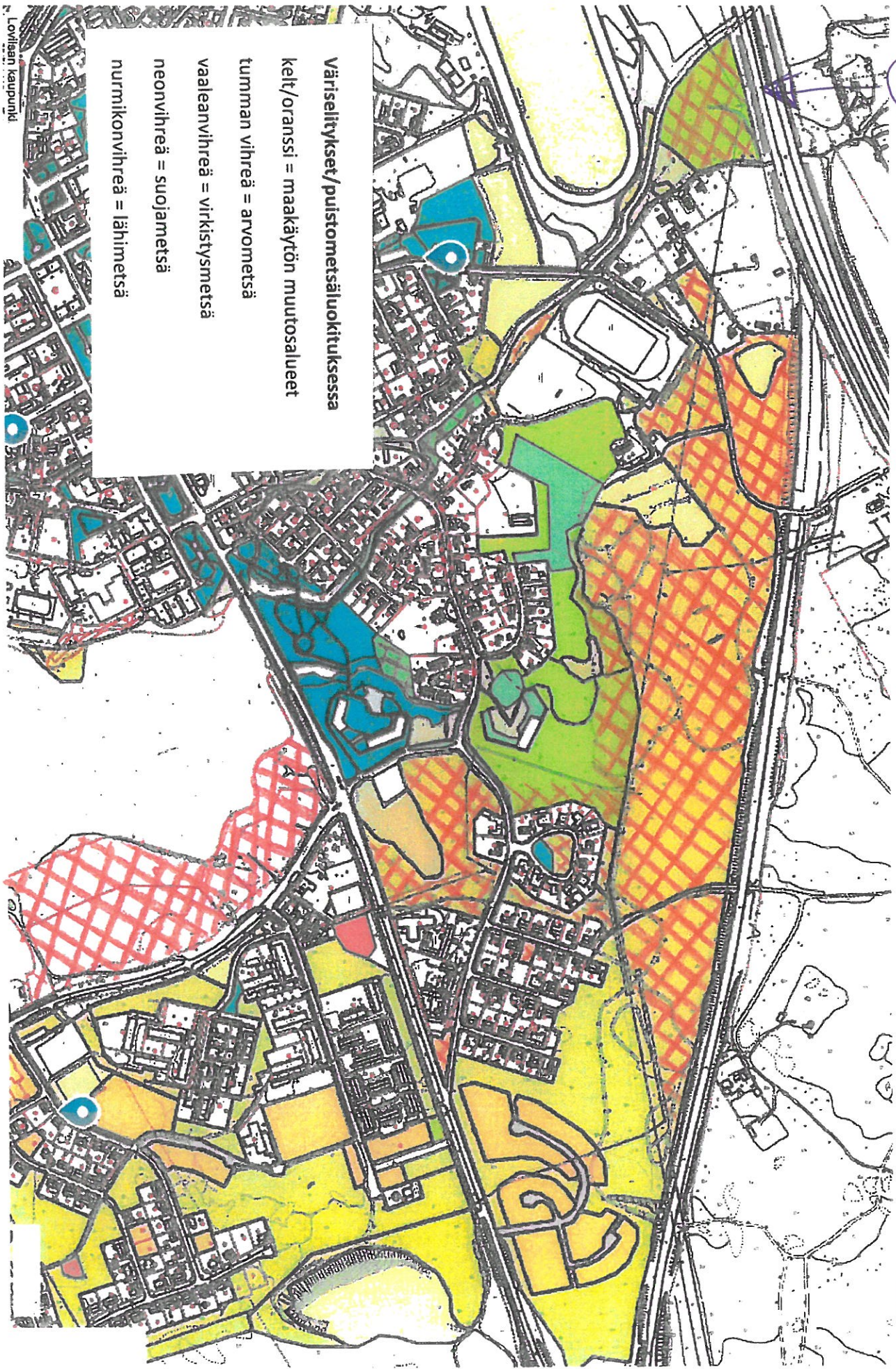


HAGALUND, KAUPUNKI ITÄINEN, ASUNTOMESSUALUE

1

4

Väriselitykset/puistometsäluokituksessa  
kelt/oranssi = maakäytön muutosalueet  
tumman vihreä = arvometsä  
vaaleanvihreä = virkistymetsä  
neonvihreä = suojametsä  
nurmikonvihreä = lähimetsä



# MÄRLAHTI ETELÄINEN

2



Väriselitykset/puistometsäluokituksessa

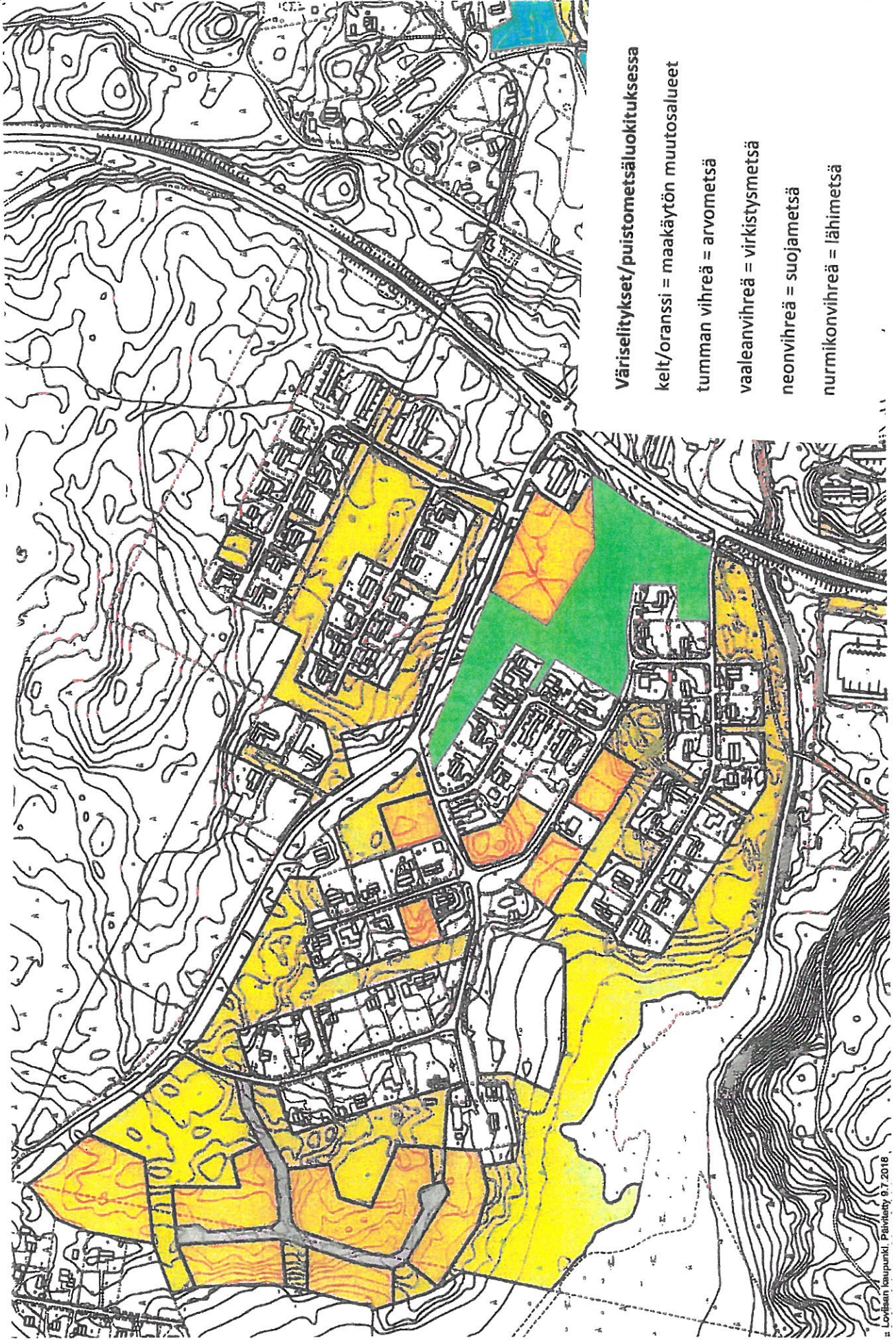
kelt/oranssi = maakäytön muutosalueet

vaaleanvihreä = virkistysmetsä

Loviisan kaupunki.

3

# RUUKKI, VANHA PAPPILA



## Väriselitykset/puistometsäluokituksessa

kelt/oranssi = maakäytön muutosalueet

tumman vihreä = arvometsä

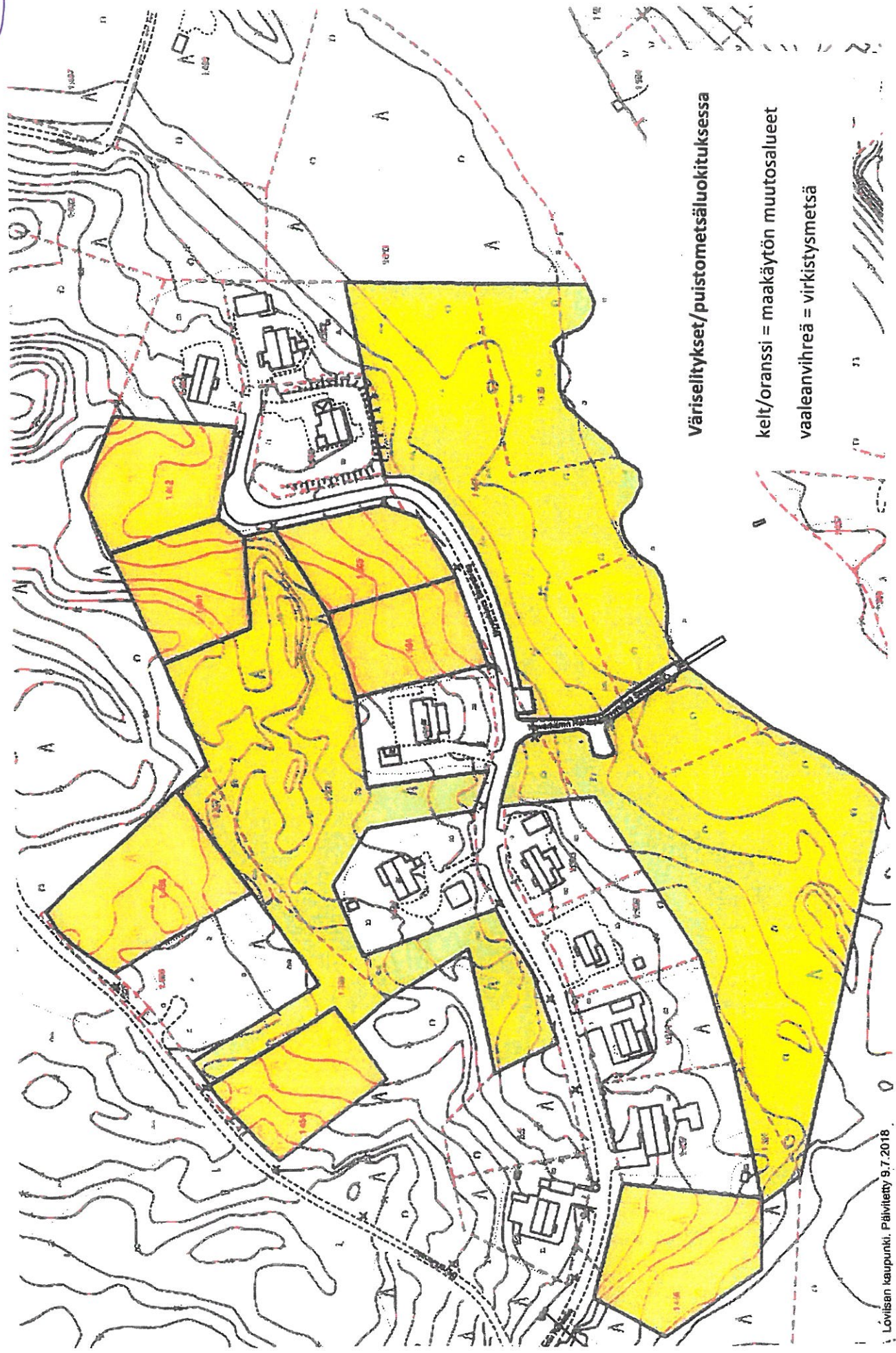
vaaleanvihreä = virkistymetsä

neonvihreä = suojametsä

nurmikonvihreä = lähimetsä

3

# RUUKKI, NEVERKÄRRI



Väriselitykset/puistometsäluokituksessa

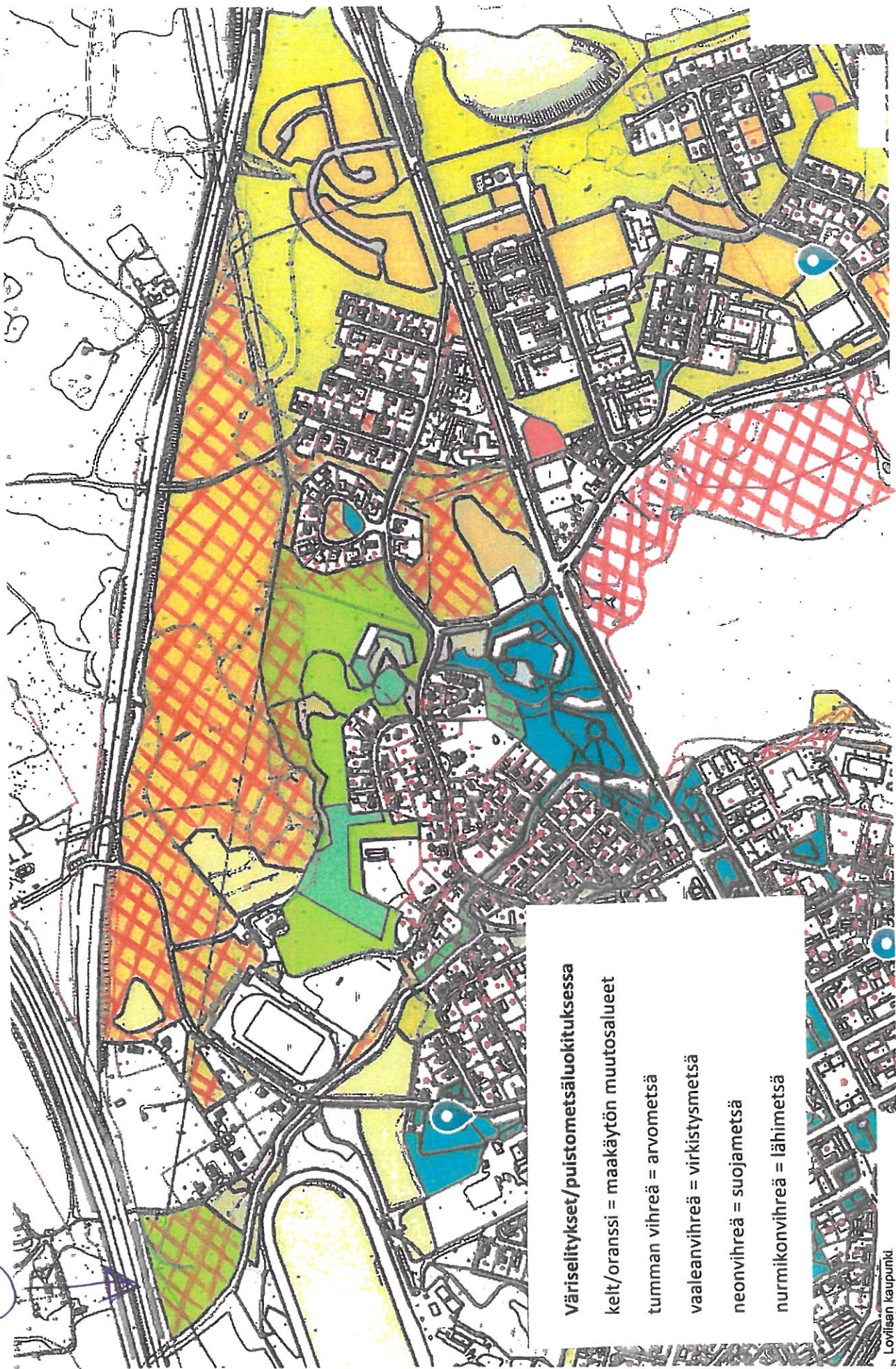
kelt/oranssi = maakäytön muutosalueet

vaaleanvihreä = virkistymetsä

4

# HAGALUND, KAUPUNKI ITÄINEN, ASUNTOMESSUALUE

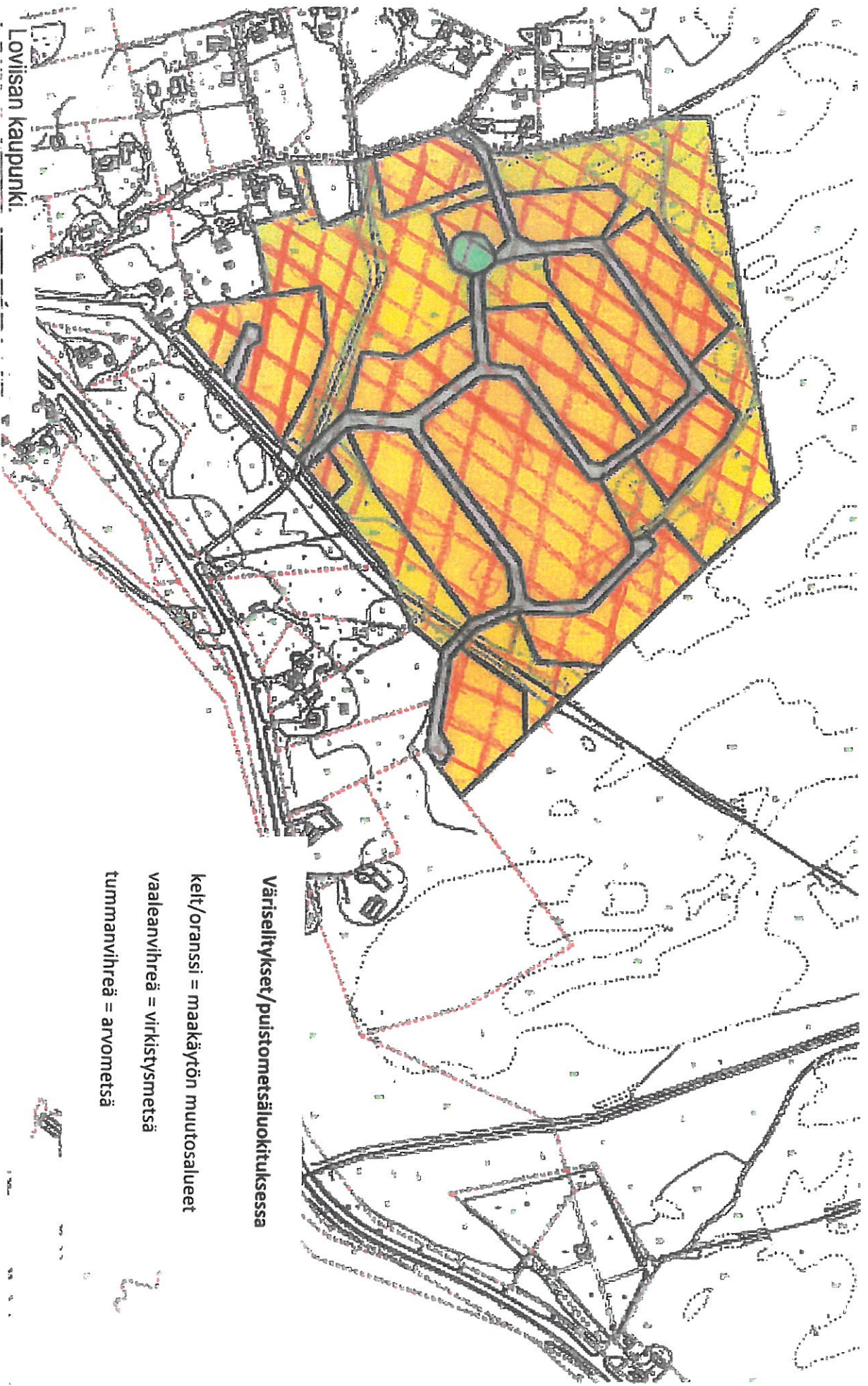
1



- Väriselitykset/puistometsäluokituksessa**
- kelt/oranssi = maankäytön muutosalueet
  - tumman vihreä = arvometsä
  - vaaleanvihreä = virkistymetsä
  - neonvihreä = suojametsä
  - nurmikonvihreä = lähimetsä

# AHVENKOSKI, LASSPELTO

5



## Väriselitykset/puistometsäluokituksessa

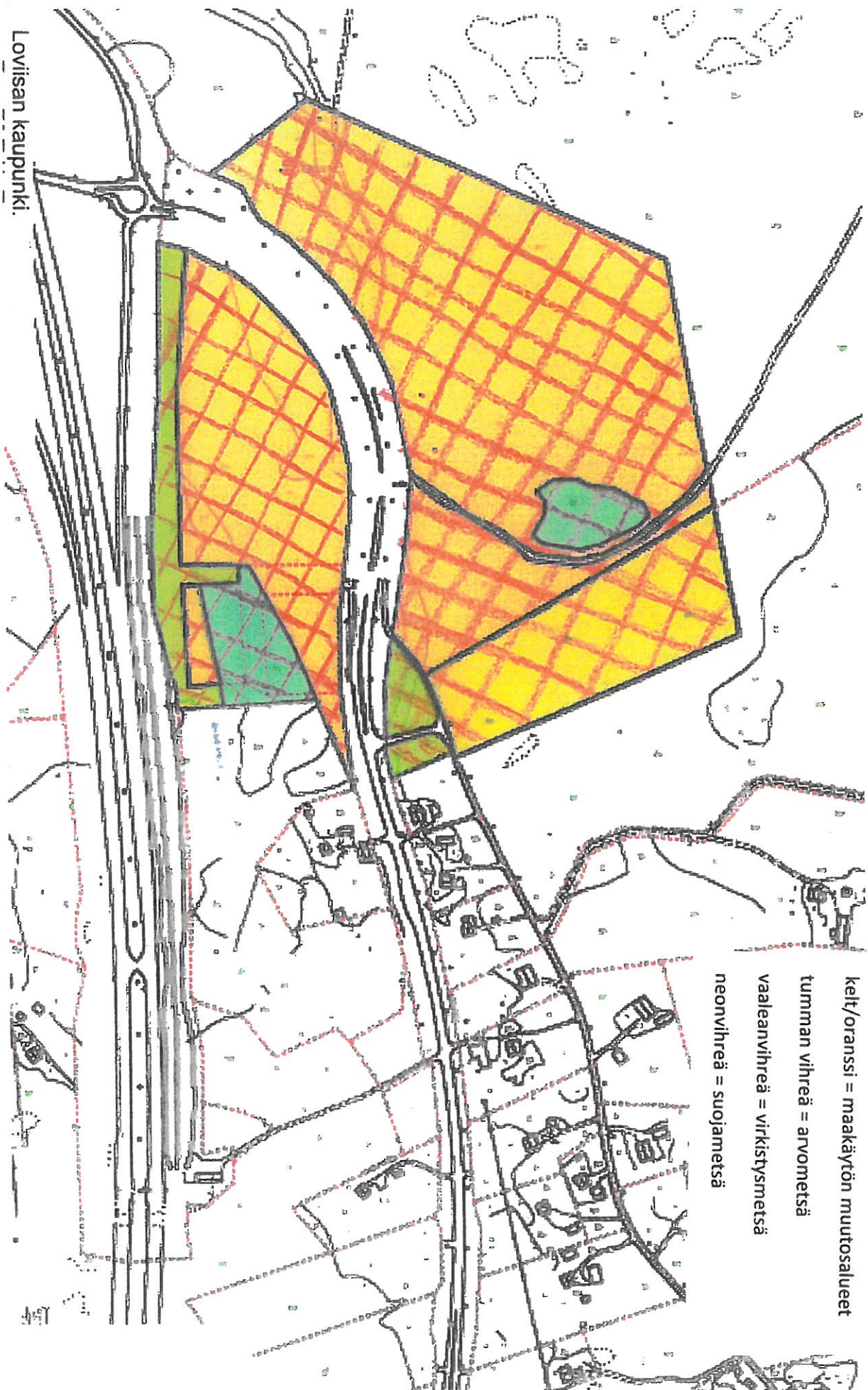
- kelt/oranssi = maakäytön muutosalueet
- vaaleanvihreä = virkistysmetsä
- tummanvihreä = arvometsä

Loviisan kaupunki

# AHVENKOSKI ERITASOLLIITTYMÄ

Väriselitykset/puistometsäluokituksessa

- kelt/oranssi = maakäytön muutosalueet
- tumman vihreä = arvometsä
- vaaleanvihreä = virkistysmetsä
- neonvihreä = suojametsä



Lovissan kaupunki

