

Onnelan palvelutalon nykyisen osan paloluokka P2, Onnelan palvelutalon lisärakennuksen paloluokka P2

LVIS-järjestelmät ja pintavesien johtaminen toteutetaan enkoissuunnitelmien mukaan.

Perustukset rakennetaan erillisen perustussuunnitelman mukaan.

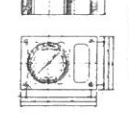
Ikkunat ja lasiovet, joiden alareuna alempana kuin 700mm, lasi turvalasi, terassien kohdalla molempien puolin

Ovet O9 enkoissaranoitu, kulkuaukko 800mm

Rakennuksessa Häätä- ja poistumisbevalaistus

Automaattinen palomotinjärjestelmä ja sammutuslaitteisto sekä nykyisessä osassa, että lisärakennuksessa

HORMIPIIRUSTUS 1:20



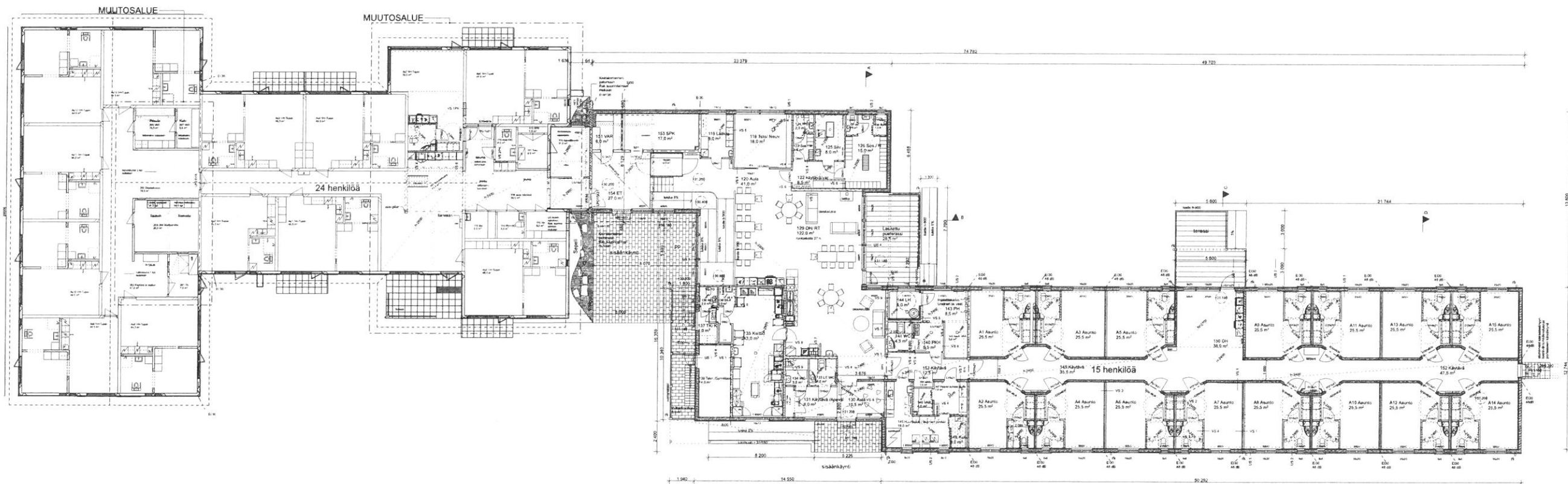
Homin paloturvallisuus vaatimusten mukaisesti Suojeteisyydet valmistajan ohjeiden mukaisesti Elementtiä: Schiedel Rondo Air valmispippu 360 x 500. Halkaisija 200 mm.

Rakennus varustetaan koneellisella tulo- ja poistolimanvaihdolla ilmanvaihtojärjestelmän liitettään lämmöntalteenottilaite

Rakennuksessa on vesikertoimen lämmäimitys, joka liitetään kunnalliseen kaukolämpöverkkoon

Ikkunapinta-ala on 9,96 % kerrosalasta

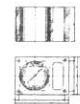
URAKKALASKENTAAN			
Kaavopöytäkirja nro	Korttikilpi	18	Wanhanajan arkkitehtitoimisto
471	2		
Rakennusluvan nro	Projekti	Pääperustus	Jaka nro
Laajennus			
Rakennuksen nimi ja osoite	Projekti	1. Kerros	1:100, 1:20
Onnelan palvelutalon lisärakennus			
Veckasimäki 7 / Veckasbacken 7			
07930 Pernaja / Pemä			
Suunnittelun nimi ja osoite			
arkitehti Minja Salonen			
13100 Hämeenlinna			
Projekti	Minja Salonen		
ML S			
Päiväys	30.12.2018		
Suunnittelun nimi ja osoite			
ARK 2a			



Rakennus virtustaan korvailella läbi- ja poistoväyläillä ja poistoväyläillä lämmitettävään lämmönvaihtajaan.
Rakennuksessa on vesiuutteen lattalämmitys, joka lämmitetään kaukolämpöpölvään.
Hälytysjärjestelmä on 936 % kattavuudella.

Oikean palvelutalon nykyisen osan perustukset P2.
Oikean palvelutalon kellarin osan perustukset P2.
LVIS-ajottelet ja putkistojen jatkaminen toteutetaan erillisuunnitelman mukaan.
Perustukset rakennetaan entisen perustusosaston mukaan.
Ikäraudat ja lasikivet, joiden alaraja allempana kuin 700mm, lait korvataan, senaasi kohdalla molemmin puolin.
Ovet O9 erikoisrauhanteo, kikkaukko 800mm.

Rakennuksessa HES ja poistoväylävalvutus.
Automaattinen paloilmoitusjärjestelmä ja sammutuslaitteisto laeä nykyisellä osalla, v12 suunnitelussa.



HORMIPERUSTUS 1:20
Hormi- perustuslaitteet valmistuksen mukaisesti.
Suojatärytytelä valmistajan ohjeiden mukaisesti.
Ei-muutosten Schwabe Rondo Air valmistajalla 360 x 500.
Halkaisija 200 mm.

URAKKALASKENTAAN

Alue	2	10	10
A1	10	10	10
A2	10	10	10
A3	10	10	10
A4	10	10	10
A5	10	10	10
A6	10	10	10
A7	10	10	10
A8	10	10	10
A9	10	10	10
A10	10	10	10
A11	10	10	10
A12	10	10	10
A13	10	10	10
A14	10	10	10
A15	10	10	10

Ohjeet ja määräykset:
1. Kerros 1:100, 1:20

Päivä: 30.12.2018
Arvo: Arvo
Ark 2a