

Ruotsinpyhtään kylän kaavarungon liitekartta 1

Bilagskarta 1 till planstommen för Strömfors by

dnro 415/10.02.02/2023
LIITE-BILAGA 75-01-02
EKIL-NLIN 29.8.2024/§ 124

MERKINNÄT JA -MÄÄRÄYKSET BETECKNINGAR OCH BESTÄMMELSER

Tulva-alue. Maankäytössä on huomioitava merkinnällä osoitettu kerran 100 vuodessa toistuva tulva-alue.

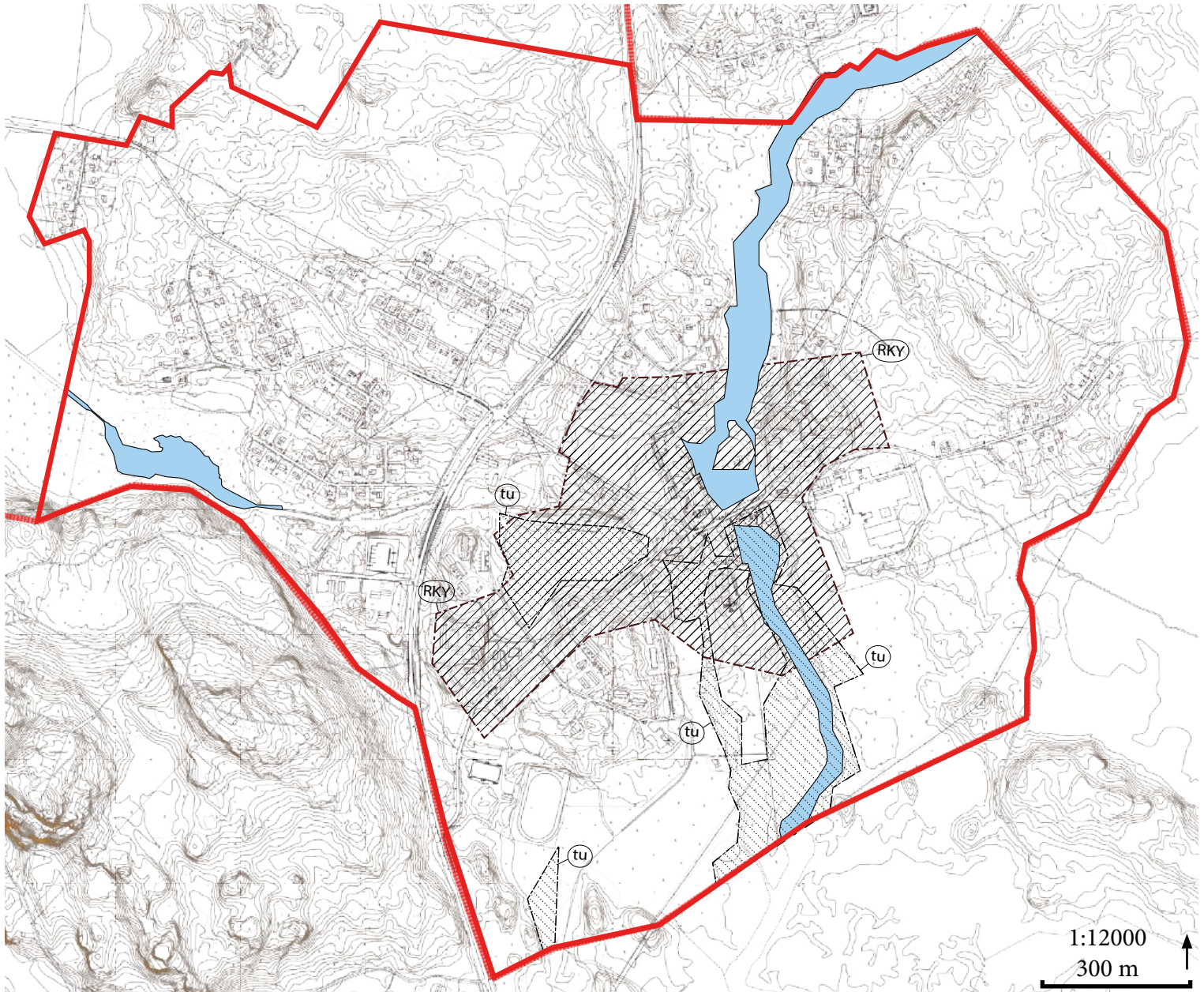


Översvämningsriskområde. Beteckningen avser 1 per 100 års återkommande översvämningsområde, vilket bör beaktas i markanvändningen.

Valtakunnallisesti merkittävä rakennettu kulttuuriympäristö
Riksomfattande värdefullt kulturområde



Pvm	1.8.2024	
Datum	1.8.2024	
Loviisa	Kaavoitusarkkitehti	Lotta Qvis
Loviisa	Planläggningsarkitekt	



1:12000
300 m