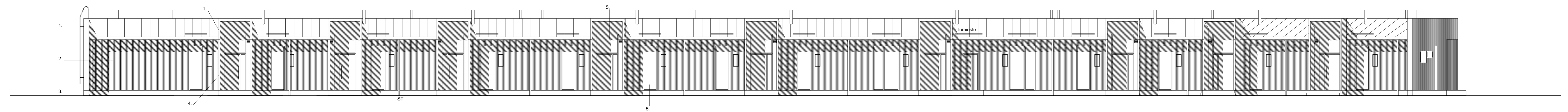
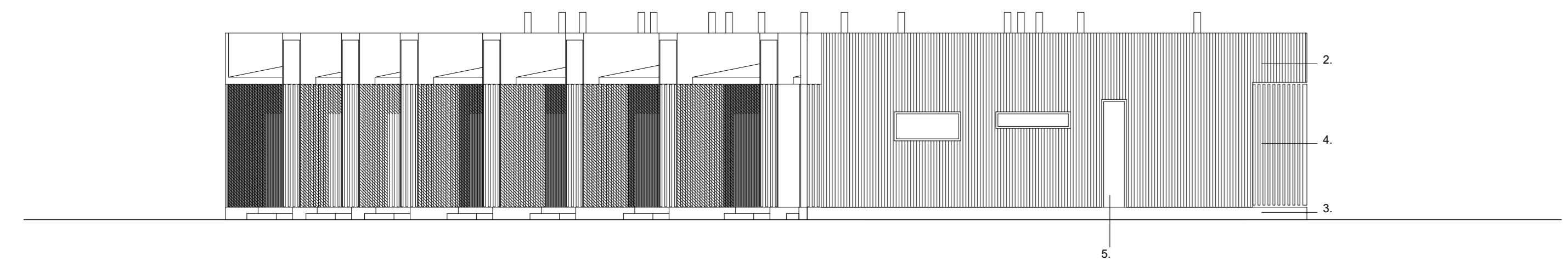


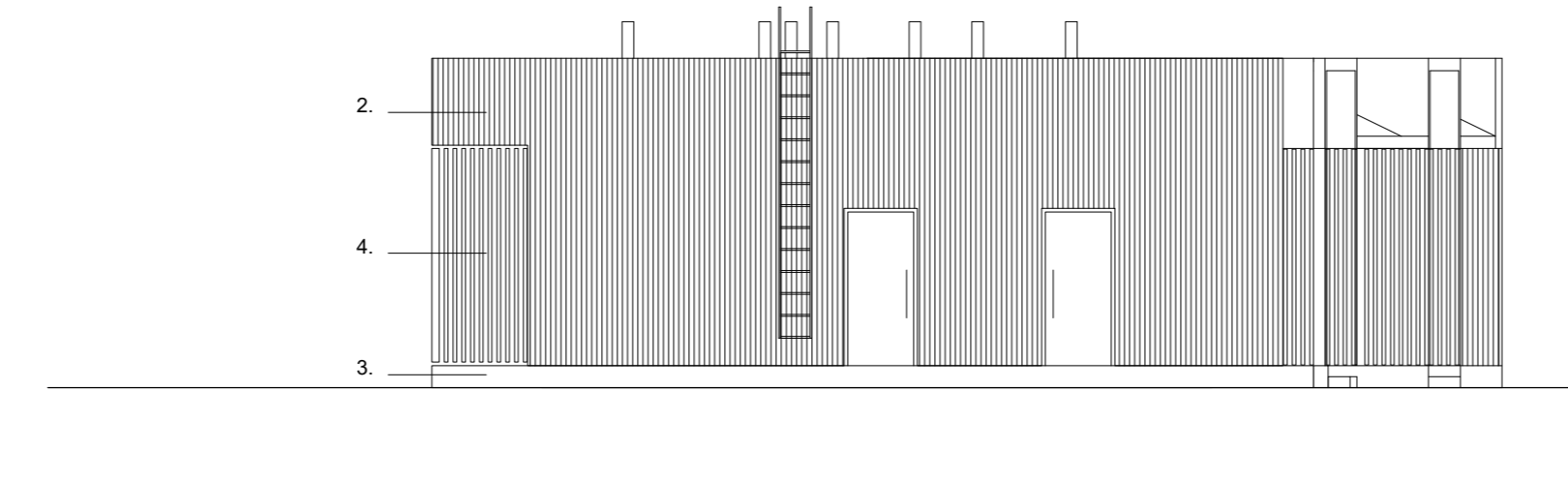
Julkisivu etelään



Julkisivu pohjoiseen



Julkisivu länteen



Julkisivu itään

1. Saumapelti
2. Pystypaneeli puusta
3. Sliammaus
4. Puuritiä
5. Lasi

Väritys erillisen värityssuunnitelman mukaan.

- KL kattoluukku
- ILP ilmalämpöpumpun ulkoyksikkö suojakotelossa
- ST syöksytorvi
- ilmanvaihdon tuloilmaritiä


A 25.4.2022:
-Korvausilmaventtiilit, poistoilmakanavat ja viemäreiden tuuletuskanavat lisätty
-Talotikas lisätty
-Korkeusjärjestelmä muutettu N2000:een

B 26.4.2022:
-Ilmalämpöpumppujen ulkoyksiköiden asennuskohdat lisätty.
-15x26 varatiet muutettu 9x26 kokoon 109,5m2 asunnossa.

C 28.4.2022:
-Kattoluukut lisätty

RAKENNUKSEN PALOLUOKKA P3
TASO +0.000 = +3.632 KORKEUSJÄRJESTELMÄSSÄ N2000

K.O.SÄÄKYLÄ	KORTTELITILA	TONTTIRN:O	VIRANOMAISEN ASIAKIRJAMERKINTÖJÄ VARTEN	
010	1057	1		
RAKENNUSTOIMENPIDE			PIIRUSTUSLAJI	JUOKS.N:O
UUDISRAKENNUS			PÄÄPIIRUSTUS	-
RAKENNUSKOHTIEN NIMI JA OSOITE			PIIRUSTUKSEN SISÄLTÖ	MITTAKAAVAT
Rivitalo Kuningattarenranta			Julkisivut	1:100

GEOMETRIA GEOMETRIA ARCHITECTURE OY Aleksis Kiven katu 20A 33210 Tampere toni.osterlund@geometria.fi +358 40 508 6780	 Toni Österlund 28.4.2022 (31.1.2022)	SUUN. ALA	REVISIO	PIIR.N:O
		ARK	C	104