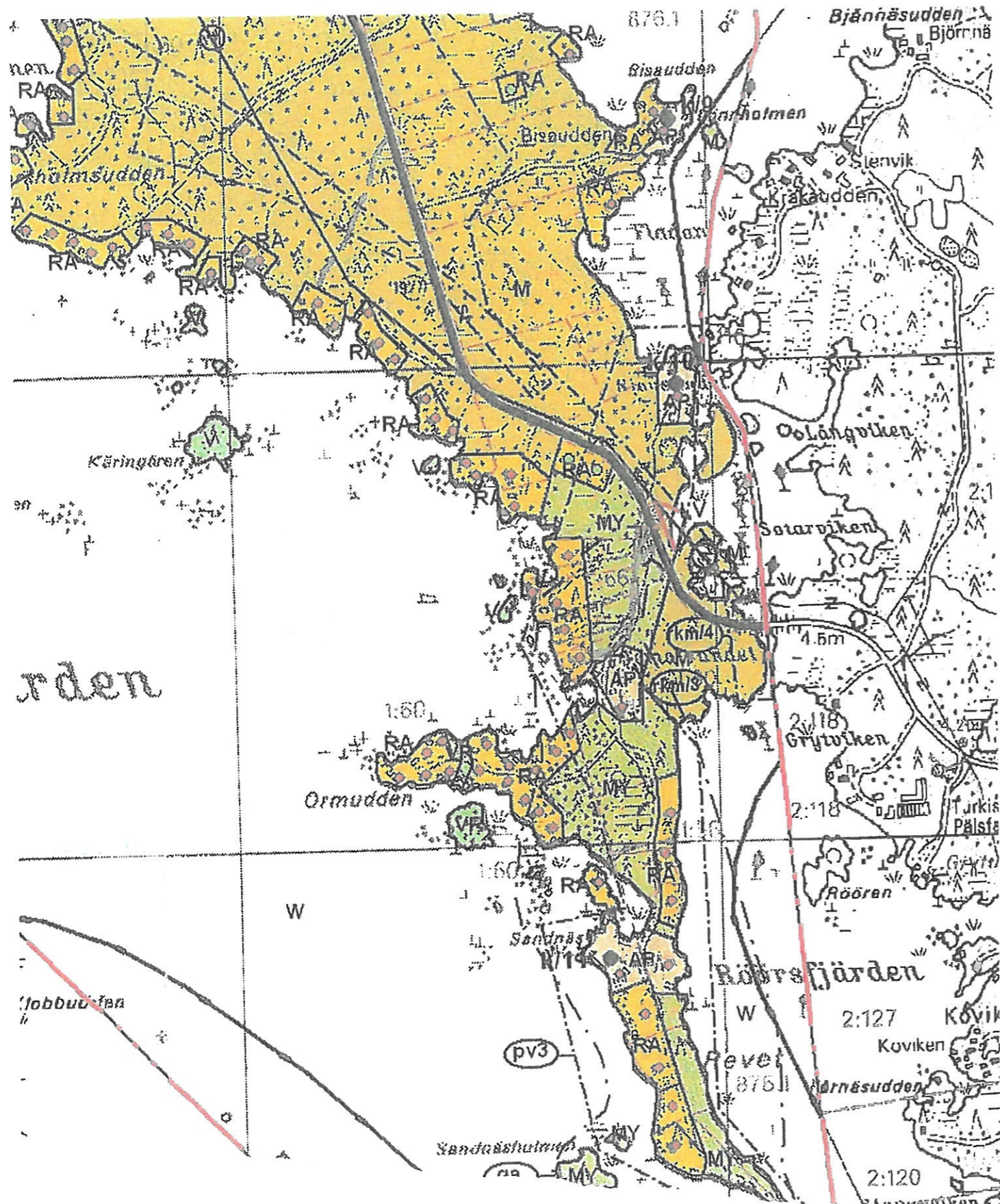
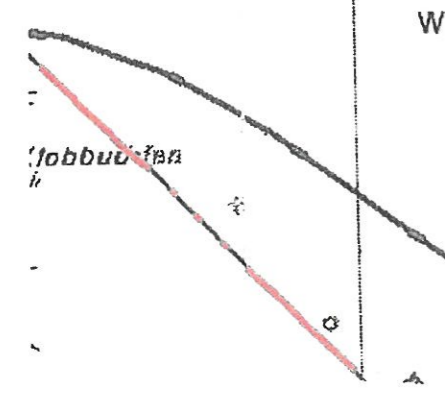


Kunta/kyliä Loviisa	Konsultti 434-478-1-38 SÄLTSTENIIDD	Toteuttaja RILa	Voimassaolon määrittely varten
Rakennustyyppi Uudisrakennus, asunto		Puolekko Poikkeamislupahakemus	
Rakennustilanteen erittely osalle		Rakennuksen osasto	Mittakaava 1:500
Rantasauna		Asemapiirros	
Saaristolle 1237 00000 LOVIISA			
Espoo 18.09.2016			



rden



434-478-1-4

otteen/bijennöksen oikeaksi todistaa
Johanna Eriksson
 Johanna Eriksson
 Kiinteistörekisterinjohtaja
 Fastighetsregisterskötare
 Lovisan kaupunki/Lovisa stad

Kulla-Lappom
 OTE RANTAOSAYLEISKAAVASTA 1:10 000
 UTDRAG UR STRANDDELGENERALPLANEN
 Hyväksytty/godkänd 24.2.2003

18000 22.3.2001

