



Oma kartta

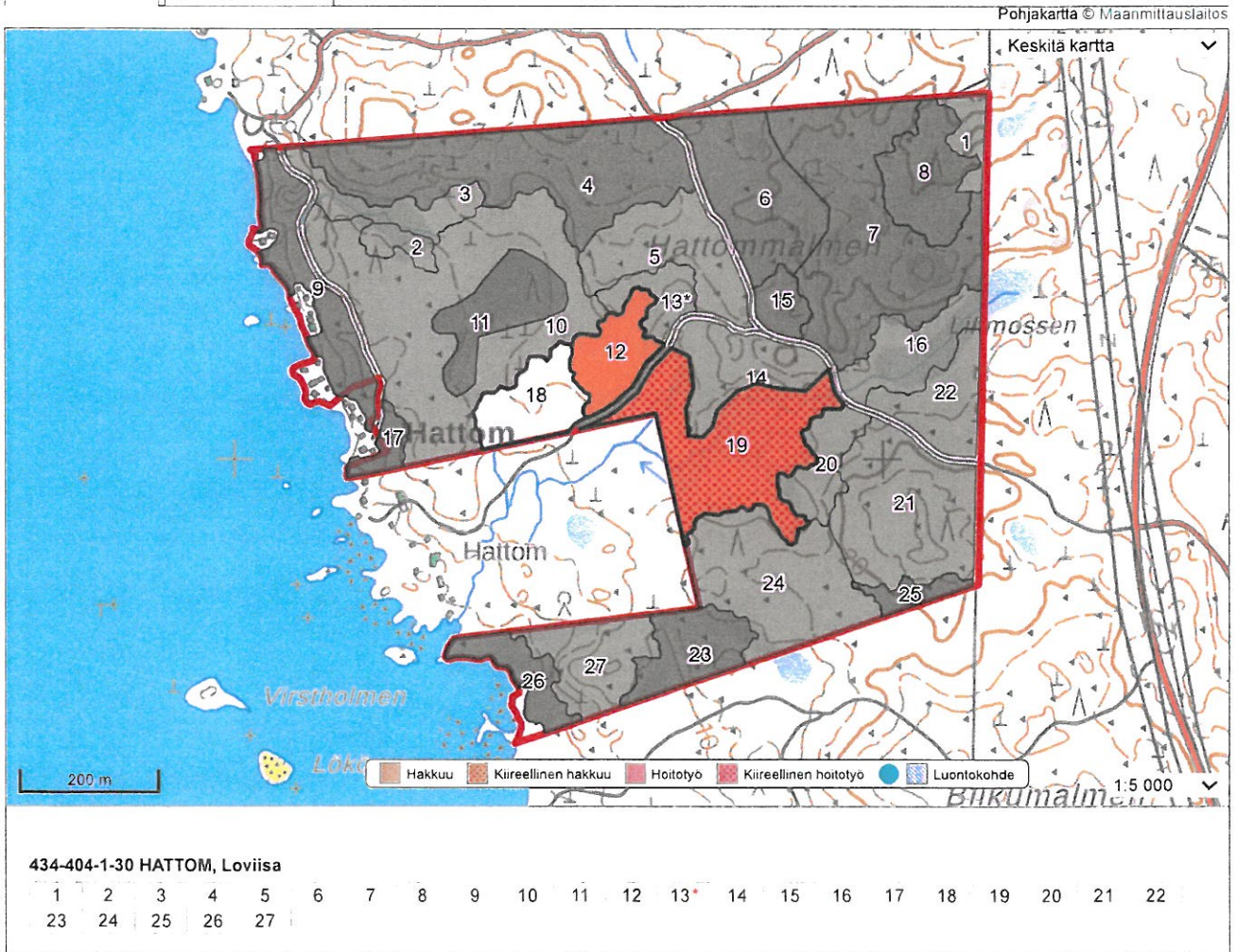
På svenska

Sulje

| | | | | |
|----------|------------------|-----------------|----------------|--------|
| Tallenna | Hylkää muutokset | Lisää metsätila | <u>Tulosta</u> | Ohjeet |
|----------|------------------|-----------------|----------------|--------|

Oma kartta: 434-404-1-30 HATTOM, Loviisa

| | |
|--------|---------------|
| Kartta | Kuvioluettelo |
|--------|---------------|





Spara

Ängra ändringarna

Lägg till skogsfastighet

Skriv ut

Anvisningar

Oma kartta: 434-404-1-30 HATTOM, Loviisa

Karta

Figurförteckning

Visa valda figurer

▼ 434-404-1-30 HATTOM, Lovisa

Öppna alla | Stäng alla

FIGUR 12 | DÖLJ FIGUREN

| Areal | Utvecklingsklass | | Beståndets kvalitet | | Begränsning skogsskötsel | | Begränsning av avverkning | |
|---------------|-----------------------------|---------------------------|--|--|---|-----------------------------|---------------------------|-----------------------|
| 1,5 ha | 02 Klenare gallringsbestånd | | Ej definierad | | | | | |
| Huvudträdslag | Tillgänglighet | | Ståndort | | Jordart | | Dränering | Dikningsår |
| Tall | Även under menföre | | Torr mo, motsvarande torvmark och lingontorvmo | | Berg eller stenbunden mark | | Odikad momark | |
| Ålder | Volym | Tillväxt | Bestånd Timmer | Bestånd Massaved | Trädslag | Medeldiameter Medellängd | Stamantal | Grundyta |
| 38 år | 227 m ³ | 7,4 m ³ /ha/år | tall 16 m ³ , gran 11 m ³ | tall 143 m ³ , gran 40 m ³ , björk 11 m ³ | 72 % tall, 23 % gran, 5 % lövträd | 16 cm längd 13 m | 1 330 st/ha | 23 m ² /ha |
| År | Åtgärdsförslag | | Precisering | | Typ av arbete | | | |
| 2022 | Första gallring | | Första gallring. | | Simulerat förslag | | | |
| | Virkesvolym | | Avverkning Timmer | Avverkning Massaved | Biomassa 1000 kg | Stubbar och rötter | Toppar och grenar | Barr eller löv |
| | 60 m ³ | | tall 6 m ³ , gran 4 m ³ | tall 38 m ³ , gran 9 m ³ , björk 2 m ³ | | 8,0 | 7,4 | 2,9 |

Insamlingsår 2018, insamlingsmetod fjärrkarterad gallrings- eller förnyelse mogen skog, insamlingen utfördes av Skogscentralen. Trädbeståndets status 1.1.2021.

FIGUR 18 | DÖLJ FIGUREN

| Areal | Utvecklingsklass | | Beståndets kvalitet | | Begränsning skogsskötsel | | Begränsning av avverkning | |
|---------------|---|---------------------------|--|---|--|-----------------------------|---------------------------|-----------------------|
| 1,7 ha | 03 Grövre gallringsbestånd | | Ej definierad | | | | | |
| Huvudträdslag | Tillgänglighet | | Ståndort | | Jordart | | Dränering | Dikningsår |
| Gran | Även på barmark, men inte under menföre | | Frisk mo, motsvarande torvmark och blåbärstorvmo | | Medelgrov och grov momark | | Odikad momark | |
| Ålder | Volym | Tillväxt | Bestånd Timmer | Bestånd Massaved | Trädslag | Medeldiameter Medellängd | Stamantal | Grundyta |
| 67 år | 403 m ³ | 4,5 m ³ /ha/år | tall 51 m ³ , gran 155 m ³ , björk 29 m ³ | tall 21 m ³ , gran 68 m ³ , björk 75 m ³ | 56 % gran, 26 % lövträd, 18 % tall | 25 cm längd 21 m | 580 st/ha | 24 m ² /ha |

Insamlingsår 2018, insamlingsmetod fjärrkarterad gallrings- eller förnyelse mogen skog, insamlingen utfördes av Skogscentralen. Trädbeståndets status 1.1.2021.

FIGUR 19 | DÖLJ FIGUREN

| Areal | Utvecklingsklass | | Beståndets kvalitet | | Begränsning skogsskötsel | | Begränsning av avverkning | |
|---------------|-----------------------------|---------------------------|---|---|--|-----------------------------|---------------------------|-----------------------|
| 4,7 ha | 02 Klenare gallringsbestånd | | Ej definierad | | | | | |
| Huvudträdslag | Tillgänglighet | | Ståndort | | Jordart | | Dränering | Dikningsår |
| Lövträd | Även under menföre | | Torr mo, motsvarande torvmark och lingontorvmo | | Stenig grov morän | | Odikad momark | |
| Ålder | Volym | Tillväxt | Bestånd Timmer | Bestånd Massaved | Trädslag | Medeldiameter Medellängd | Stamantal | Grundyta |
| 32 år | 559 m ³ | 6,0 m ³ /ha/år | tall 2 m ³ , gran 28 m ³ | tall 61 m ³ , gran 190 m ³ , björk 239 m ³ | 47 % lövträd, 41 % gran, 12 % tall | 14 cm längd 13 m | 1 630 st/ha | 18 m ² /ha |
| År | Åtgärdsförslag | | Precisering | | Typ av arbete | | | |
| 2021 | Första gallring | | Första gallring. | | Simulerat förslag | | | |
| | Virkesvolym | | Avverkning Timmer | Avverkning Massaved | Biomassa 1000 kg | Stubbar och rötter | Toppar och grenar | Barr eller löv |
| | 146 m ³ | | gran 14 m ³ | tall 12 m ³ , | | 30,6 | 26,1 | 7,9 |