

Paikkatietokyselyn tulokset

Harmaakallion, Haravankylän, Köpbackan ja
Valkon osayleiskaava-alue



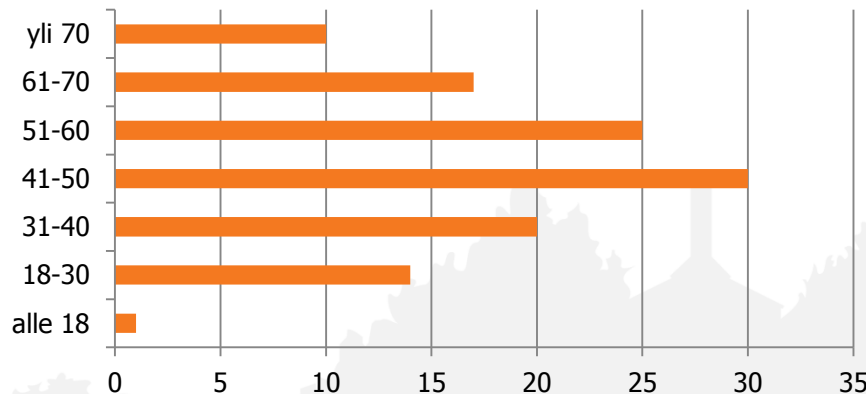
Paikkatietokysely 12.7.–18.8.2017

- Loviisan kaupunki suoritti 12.7.–18.8.2017 välisenä aikana paikkatietokyselyn vireillä olevan [Harmaakallion, Haravankylän, Köpbackan ja Valkon osayleiskaava-alueen](#) nykyisestä ja tulevasta käytöstä.
- Kyselystä tiedotettiin paikallisissa lehdissä ja Loviisan kaupungin verkkosivustolla.
- Vastaaajina olivat Loviisassa asuvat, työssäkäyvät ja osan vuodesta asuvat henkilöt.
- Kyselyn tarkoituksena oli kartoittaa, mitkä ovat loviisalaisten mielestä
 - arvostetuimmat alueet
 - epämiellyttävät tai kehitettävät paikat
 - ne paikat, joihin he näkisivät tulevaisuuden palvelujen, reittien, asuntoalueiden ja yritystoiminnan sijoittamista.

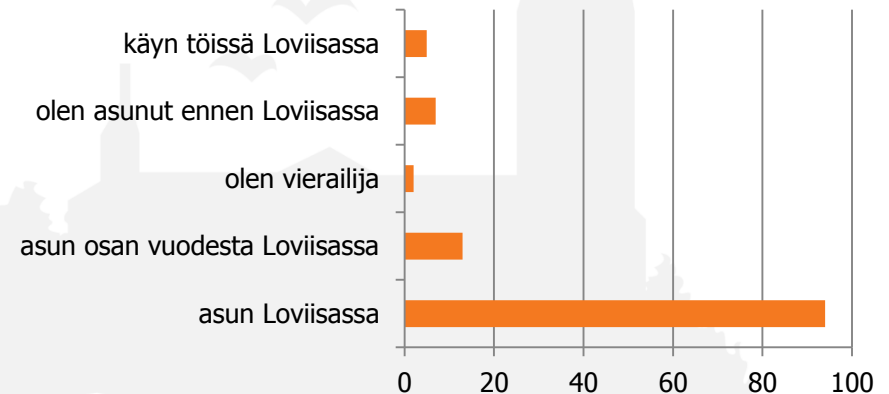
Paikkatietokysely 12.7.–18.8.2017

- Kysely järjestettiin kokonaisuudessaan verkossa ja siihen vastasi 129 henkilöä.
- Vastaajista 74 % ilmoitti olevansa työssäkäyviä ja 21 % eläkeläisiä. Muut vastaajat olivat työttömiä, perhevapaalla, koululaisia tai opiskelijoita.

Ikäni:



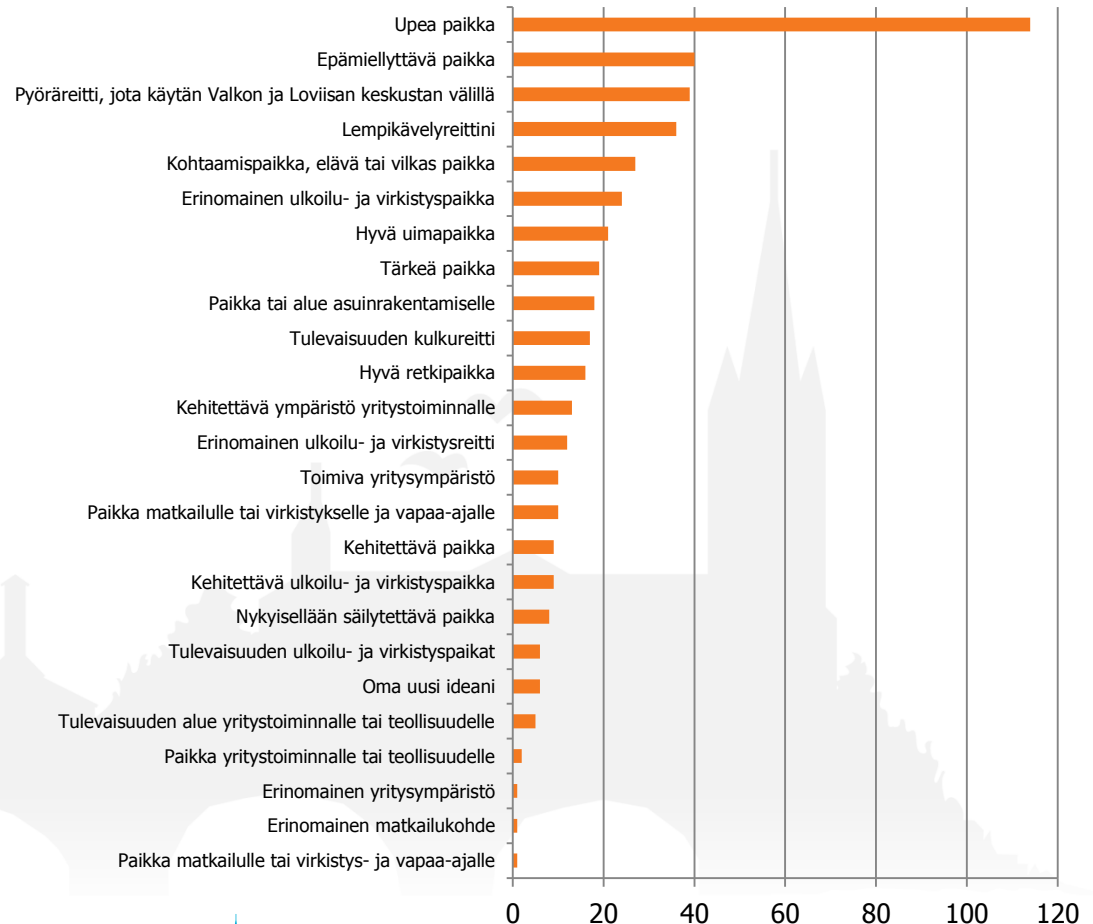
Suhteeni Loviisaan:



Paikkatietokysely 12.7. – 18.8.2017

Kyselyn vastausten oli tarkoitus kohdentua karttarajauksena esitettyyn aluerajaukseen, mutta muutamia vastauksia saatiin myös kyselyalueen ulkopuolelta. Vastauslajeja oli yhteensä 21. Erillisiä karttavastauksia oli yhteensä 464.

- Suurin osa koski luontokeskeisiä arvoja.
- Noin neljäsosa koski upeita paikkoja, jotka liittyivät luontoon tai merenläheisyyteen.
- Toiseksi vastatuin vastauslaji oli epämiellyttävät paikat.
- Loviisalaisille selvästikin tärkeitä arvoja ovat luonto, meri ja ulkoilumahdollisuudet, joita halutaan säilyttää.
- Tärkeitä ja vilkkaita paikkoja kyselyn kohdealueella olivat Valkon kauppa, pienvenesatama ja monitoimitalo.



Paikkatietokysely 12.7.–18.8.2017

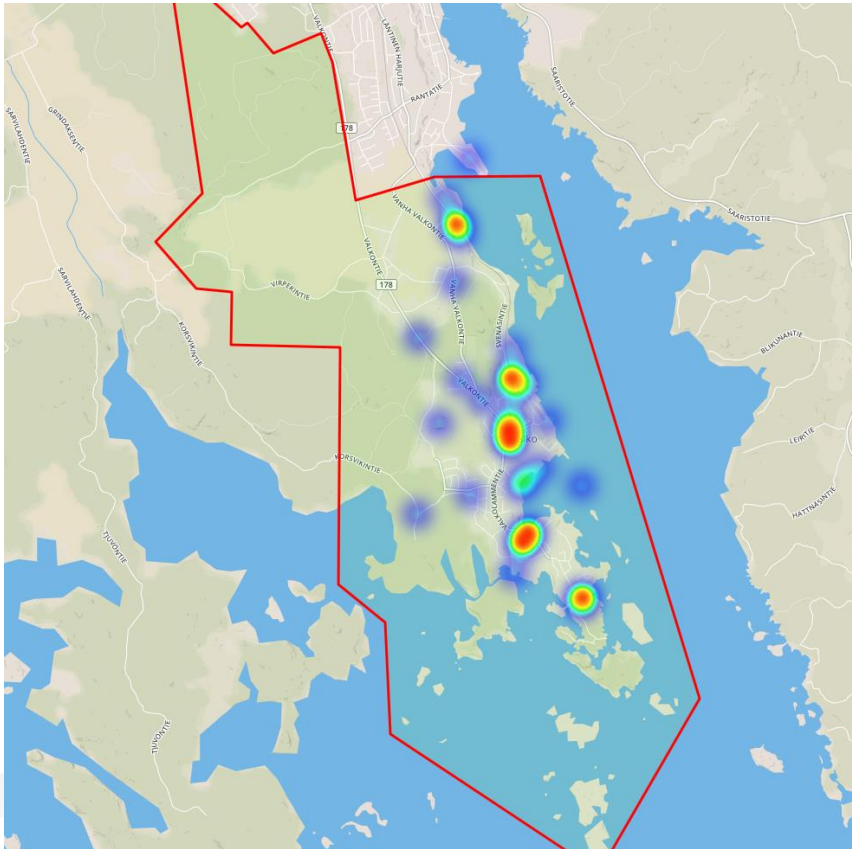
- Kyselyllä kartoitettiin muun muassa mitä pyöräreittiä Valkon asukkaat käyttävät Valkon ja Loviisan keskustan välillä.
 - Yleisin reitti kulki Vanhaa Valkontietä pitkin. Suurin osa tämän reitin kulkijoista oli merkinnyt reitin kulkemaan myöhemmin Patukivenkujaa ja Pitkäsaarentietä Haravankyläntielle ja siitä keskustaan.
 - Toiseksi yleisin reitti kulki Svenäsintietä ja radanvartta myöten.
 - Kolmanneksi yleisin reitti kulki Uutta Valkontietä.
- Tulevaisuuden kulkureitin yleisin vastaus oli Uusi Valkontie.

Paikkatietokysely 12.7.–18.8.2017

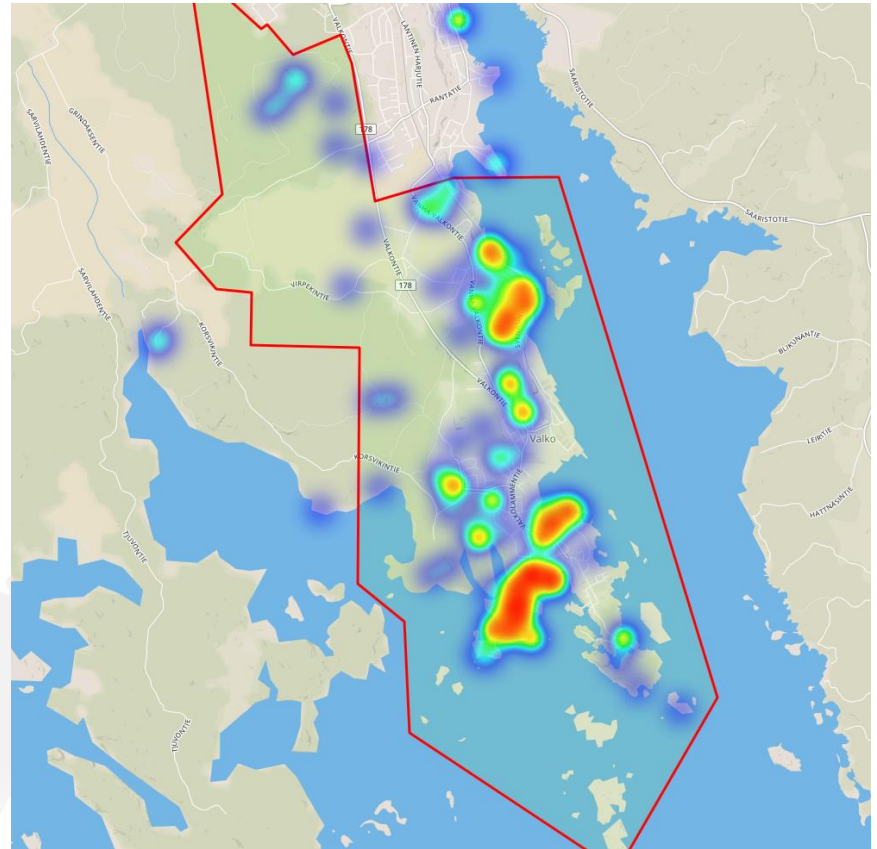
- Kyselyllä selvitettiin myös, mihin paikalliset sijoittaisivat yritys- ja teollisuustoimintaa, ja missä sijaitsevat sellaiset alueet, joilla nykyinen maankäyttö toimii luontevasti.
 - Yritysalueita koskevista vastauksista keskittyivät melkein kaikki Valkon satamaan, niin toimivista että kehitettävistä alueista.
 - Sataman risteys Centrumin kohdalla sai mielipiteitä liikenneturvallisuudesta ja julkisivujen siisteydestä. Alue nousi selvästi esiin kehitettävänä ja toimenpiteitä vaativana ympäristönä.
 - Yritystoimintaan liittyvät vastauslajit olivat kuitenkin kaikista epäsuosituimmat. Niihin vastasi vain toistakymmentä henkilöä.
 - Asuinrakentamisen alueita koskeva kysymys ei ollut merkittävästi suositumpi, mikä koettiin kaavoitus- ja arkkitehtitoimistossa yllättävänä.
 - Asuinrakentamiselle ei tullut niinkään yhteistä keskittymää. Köpbacka-Haravankylään sijoitettiin eniten vastauksia, toiseksi Harmaakalliolle ja sen jälkeen Valkon alueelle.
- Seuraavilla sivuilla on otteita kysymyksiin saaduista vastauksista.

Paikkatietokysely 12.7.–18.8.2017

Epämiellyttäviksi koetut paikat



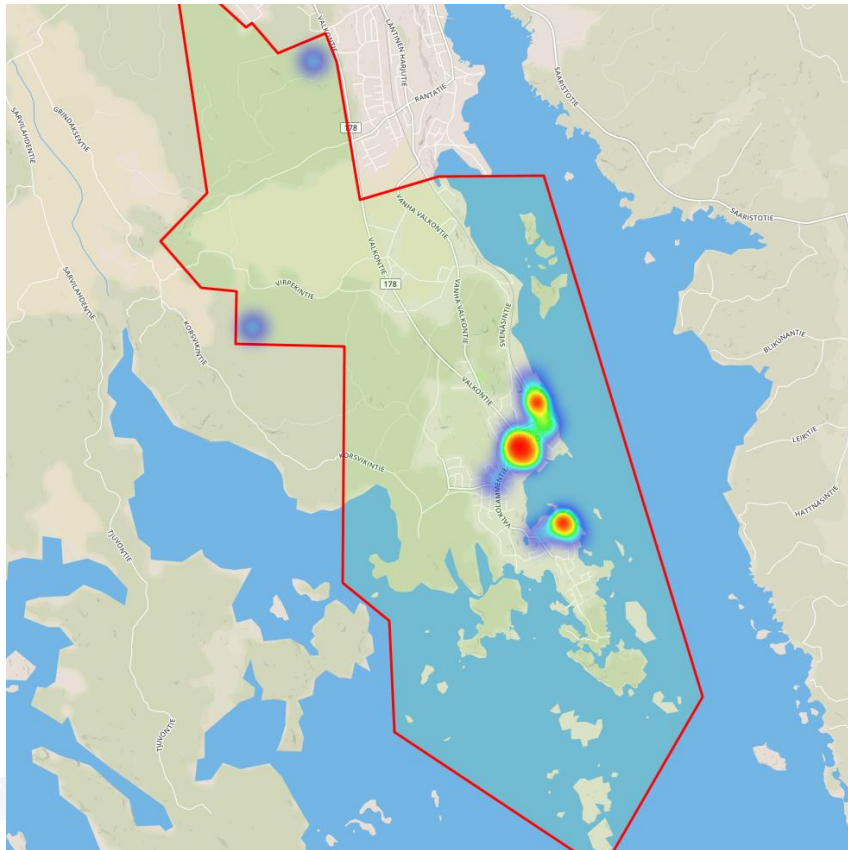
Upeat ja tärkeät paikat



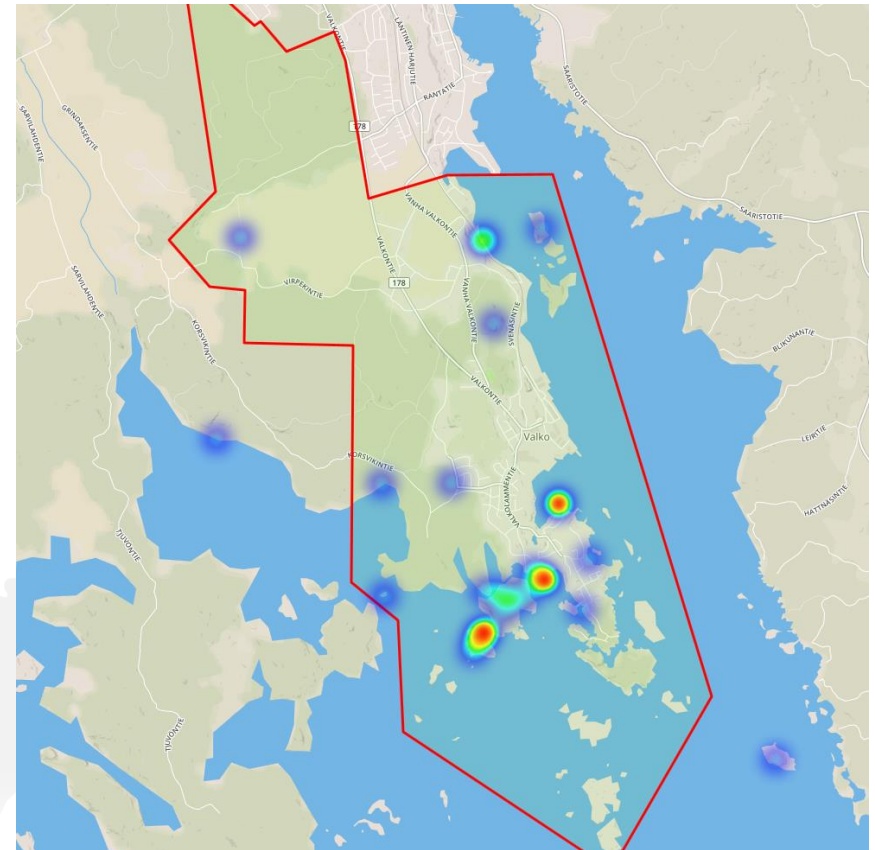
Taustakartta © OpenStreetMap

Paikkatietokysely 12.7.–18.8.2017

Toimivat ja kehitettävät yritys ympäristöt



Ulkoilu-, retki- ja uimapaikat



Taustakartta © OpenStreetMap

Kommentteja eri puolilta vastausaluetta

Tavistholmen

- Hieno maisema merelle!
- Mukava rantametsä, merenrantakalliot, uimapaikka ja koskematon luonto.
- Erinomainen retkipaikka, hyvät ulkoilumahdollisuudet.
- Luonnonmukaisuudessaan upea!
- Hyvät polut.
- Rauha.

Harmaakallio

- Hyvät ja hyvin hoidetut ladut. Latujen hoitajille kiitos!
- Luonnonläheinen lenkkimaasto.
- Ulkoilukäyttöön mainio alue, hienot kalliot.
- Harmaakallion myytäviin tontteihin voisi liittää kiinteistökohtaisen venepaikan vaikka Sahaniemestä?
- Tässä olisi tilaa yritystoiminnalle. Hyvä tieyhteys valmiiksi vieressä.

Kommentteja eri puolilta vastausaluetta

Valkon monitoimitalo

- Lähiliikuntapaikka on lasten suosikki.
- Kylän keskipiste, toimiva kylätalo.
- Viihtyisä kirjasto ja virkeä kyläyhdistys.
- Hyvä kokonaisuus.
- Käyttäjillä vastuu pitää alue siistinä!
- Kuntoiluvälineet olemattomat esimerkiksi eläkeläisille.

Valkolampi

- Lampi on jätetty hoitamatta.
- Lammen ympäristöä on kehitettävä ja siistittävä.
- Valkolampi tulisi saattaa kuntoon.
- Voisiko lammen ympäri kiertää luontopolku?

Kommentteja eri puolilta vastausaluetta

Vårdönniementien pääte

- Hieno näköala!
- Rauhallisuudesta ja luonnonläheisyydestä pisteet!
- Aivan mahtavan upeat maisemat, joissa katse ja sielu lepää!

Valkon uimaranta

- Täällä voisi tarjota uinninopetusta.
- Melonta- tai suppailukurssille myös hyvä paikka.
- Ihana lähiuimaranta!



Kommentteja eri puolilta vastausaluetta

Satama

- Tuleva telakka aiheuttaa meluhaittoja.
- Lisääntynyt rautatieliikenne tuo melua.
- Hiilikasat pölyävät. Onko pölyämätöntä hiiltä edes olemassa?
- Epäsiisti radanvierus.
- Satama-alueella ja sen läheisyydessä voisi olla enemmän liiketiloja.
- Logistiikka valmiina. Alueelle mahtuisi enemmän yritystoimintaa.
- Alueen ja reittien jäsenitys olisi tarpeen.

Sataman risteys, Valkon kioski

- Näyttää epäsiistiltä vanhoine kioskeineen.
- Risteyksessä on huono näkyvyys.
- Rumat kerrostalot!
- Valkon sisääntulon näkymä ei ole miellyttävä.

Kommentteja eri puolilta vastausaluetta

Valkon kyläkauppa

- Hyvä kyläkauppa, monipuolinen valikoima.
- Meidän kaupalla tapaa ihmisiä, tärkeä Valkon kylälle.
- Kaupan ja sataman ympäristöä tulisi kehittää: mahdollisuus istua ja oleskella – penkkejä, pöytiä...
- Leikkikenttä on aikansa elänyt, se tulisi uudistaa ja samalla lisätä alue aikuisille.

Rantatie/”Sistolanlahti”

- Kiitos onkikilpailuista!
- Mainio matonpesupaikka!
- Kiva merimaisema, mutta ympäristöä voisi siistiä.
- Rantareitin alue hieno, mutta ympäristöä voisi siistiä.
- Valkon VPK:n juhannusjuhlat ansaitsevat kiitoksen.

Kommentteja eri puolilta vastausaluetta

Valkon pururata

- Upea ulkoilupaikka!
- Täällä voisi olla tilaa myös koirapuistolle.
- Hyvä pururata, sopii myös retkeilyyn.
- Siisti ympäristö.
- Vanhuksille ja liikuntarajoitteisille paljon esteitä.
- Hiekkaharjuntien länsipuolelle esitettiin myös omakotitorakentamista.

Köpbacka ja Haravankylä

- Mukava metsäalue polkuineen.
- Hieno Blåmossaberget!
- Hyvä marja- ja sienimaasto!
- Koiraihmisille mainio paikka!
- Paras pulkkamäki!
- Svenäsintien varressa olisi tilaa rivi- ja omakotitaloille.
- Varvilta kauniit näköalat.
- Varvin salmi on maisemallisesti arvokas.
- Radan varren metsäinen rinne sopisi terassirivitaloille.
- Valkosta keskustaan kulkevan pyörätien paikka olisi rannassa radan varressa.

Kiitos vastaajille!



Resultat från GIS- enkäten

Delgeneralplansområdet för Gråberg,
Räfsby, Köpbacka och Valkom



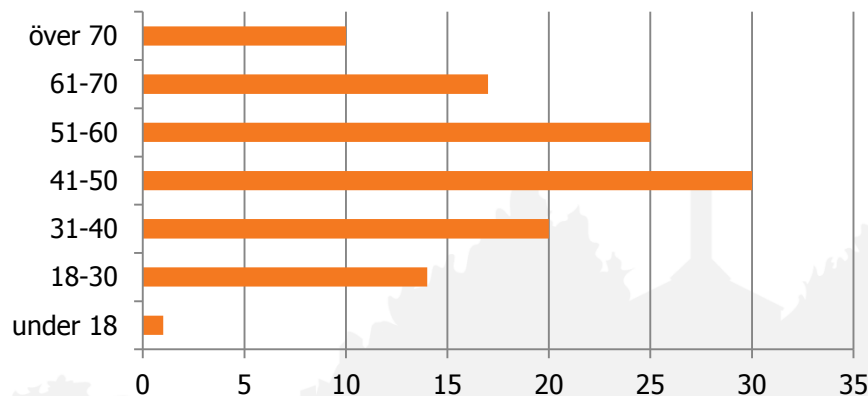
GIS-enkät 12.7–18.8.2017

- Lovisa stad utförde 12.7–18.8.2017 en GIS-enkät om den nuvarande och kommande användningen av den anhängiggjorda [delgeneralplanen för Gråberg, Råfsby, Köpbacka och Valkom](#).
- Det meddelades om enkäten i de lokala tidningarna och på Lovisa stads webbplats.
- Enkäten svarades av personer som bor i Lovisa, arbetar i Lovisa och som bor en del av året i Lovisa.
- Syften med enkäten var att kartlägga Lovisabornas åsikter om
 - vilka de mest uppskattade områdena är
 - vilka de mest fränstötande områdena eller de områden som mest behöver utvecklas är
 - var de skulle se att framtida tjänster, rutter, bostadsområden och företagsverksamhet placeras.

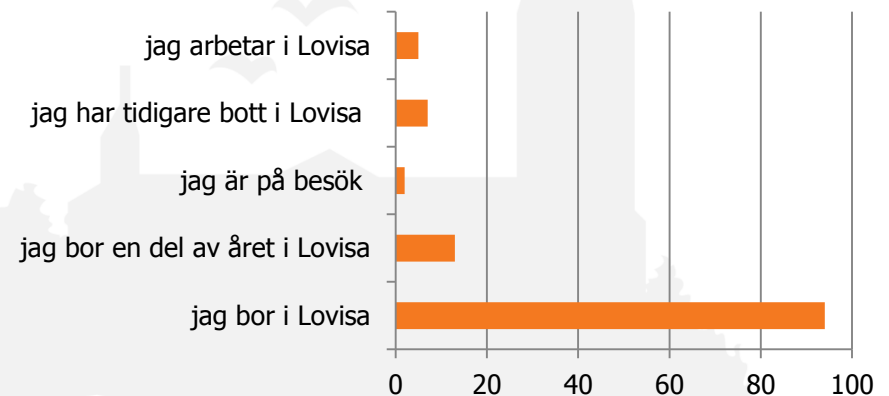
GIS-enkät 12.7–18.8.2017

- Enkäten ordnades i sin helhet på nätet och 129 personer svarade på den.
- Av svararna uppgav 74 % sig vara arbetande och 21 % pensionärer. De övriga svararna var arbetslösa, på familjeledighet, skolelever eller studeranden.

Min ålder:



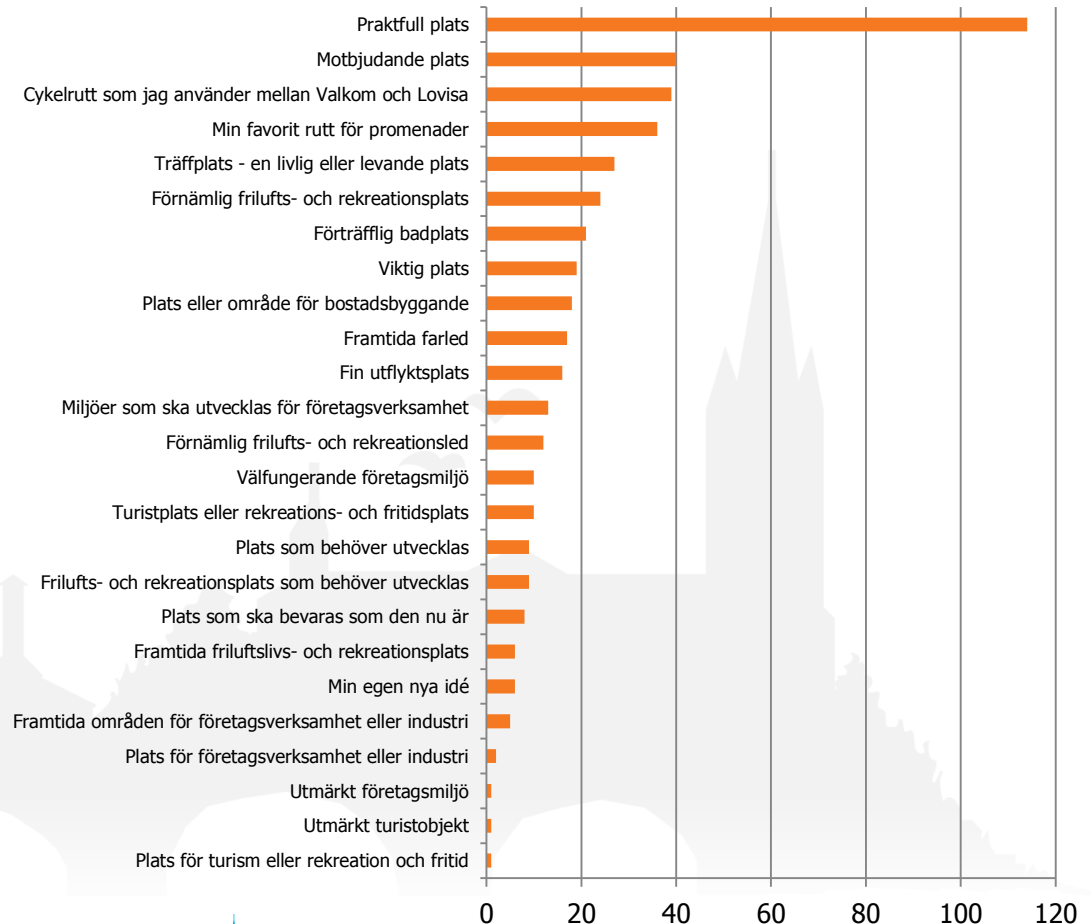
Mitt förhållande till Lovisa:



GIS-enkät 12.7–18.8.2017

Avsikten var att svaren på enkäten skulle omfatta det område som beskrivits med karta, men vissa svar gällde även områden utanför enkätsområdet. Sammanlagt inlämnades det 21 svarstyper och 464 separata kartsvar.

- Största delen av svaren gällde naturcentrerade värden.
- Av svaren gällde ungefär en fjärdedel fantastiska platser som anknöt till naturen eller närheten till havet.
- Den svarstyp som var näst vanligast gällde frånstötande platser.
- Det är uppenbart att viktiga värden för Lovisabor är naturen, havet och möjligheterna till friluftsliv, vilka man vill bevara.
- Viktiga och livliga platser inom enkätsområdet var butiken i Valkom, småbåtshamnen och allaktivitetshuset.



GIS-enkät 12.7–18.8.2017

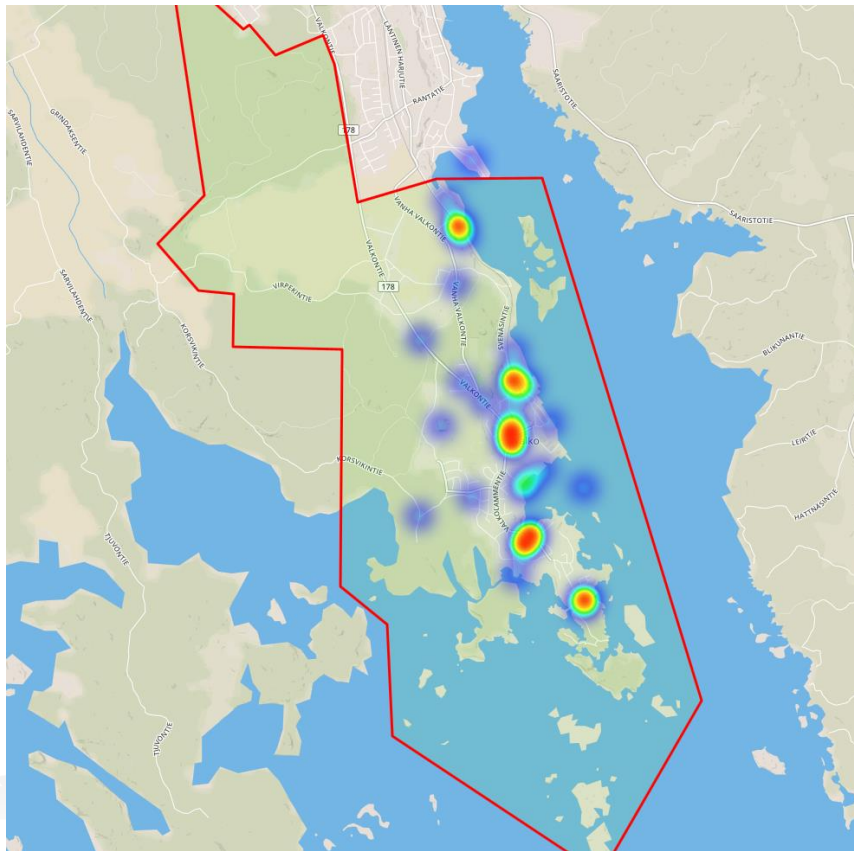
- Med enkäten kartlades bland annat vilken cykelrutt Valkomborna använder mellan Valkom och Lovisa centrum.
 - Den vanligaste ruten följde Gamla Valkomvägen. Största delen av dem som använde denna rutt hade märkt ut att ruten senare följde Patustensgränd och Långholmsvägen till Räfsbyvägen och därifrån till centrum.
 - Den näst vanligaste ruten följde Svenäsvägen och järnvägsspåret.
 - Den tredje vanligaste ruten följde Nya Valkomvägen.
- Det vanligaste svaret för framtidens färdrutt var Nya Valkomvägen.

GIS-enkät 12.7–18.8.2017

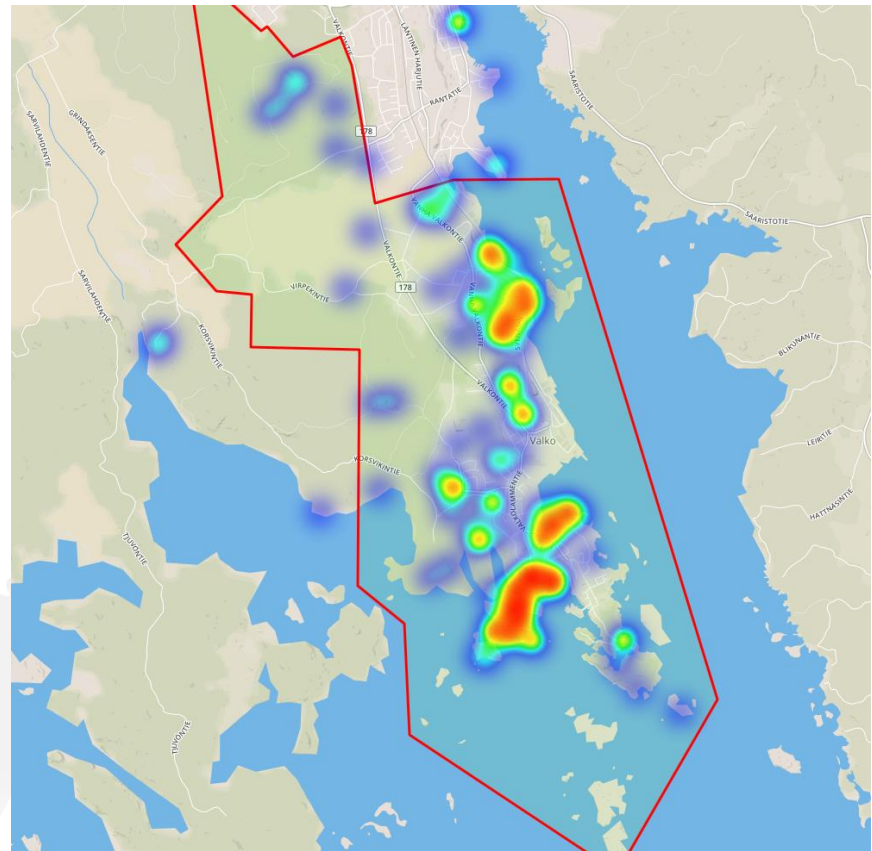
- Med enkäten utredde man också var orsborna skulle placera företags- och industriverksamhet samt var sådana områden är belägna där markanvändningen fungerar naturligt.
 - Av svaren som gäller företagsområden fokuserade nästan alla på Valkom hamn, både vad gäller områden som fungerar och områden som ska utvecklas.
 - Hamnens korsning vid Centrum fick åsikter om trafiksäkerhet och snygghet vad gäller fasader. Området betonades klart som ett område som ska utvecklas och som en miljö som behöver åtgärder.
 - De svarstyper som gäller företagsverksamhet var dock allra minst populära. Endast drygt tio personer svarade på dem.
 - Frågan om områden för bostadsbyggande var inte betydligt populärare. På planläggnings- och arkitektbyrån upplevde man detta vara överraskande.
 - Ingen egentlig gemensam koncentration för bostadsbyggnad framkom. De flesta svaren placerades i Råfsby, de näst flesta i Gråberg och efter det i Valkomområdet.
- Följande sidor innehåller utdrag från svaren på frågorna.

GIS-enkät 12.7–18.8.2017

Platser som upplevs vara frånstötande



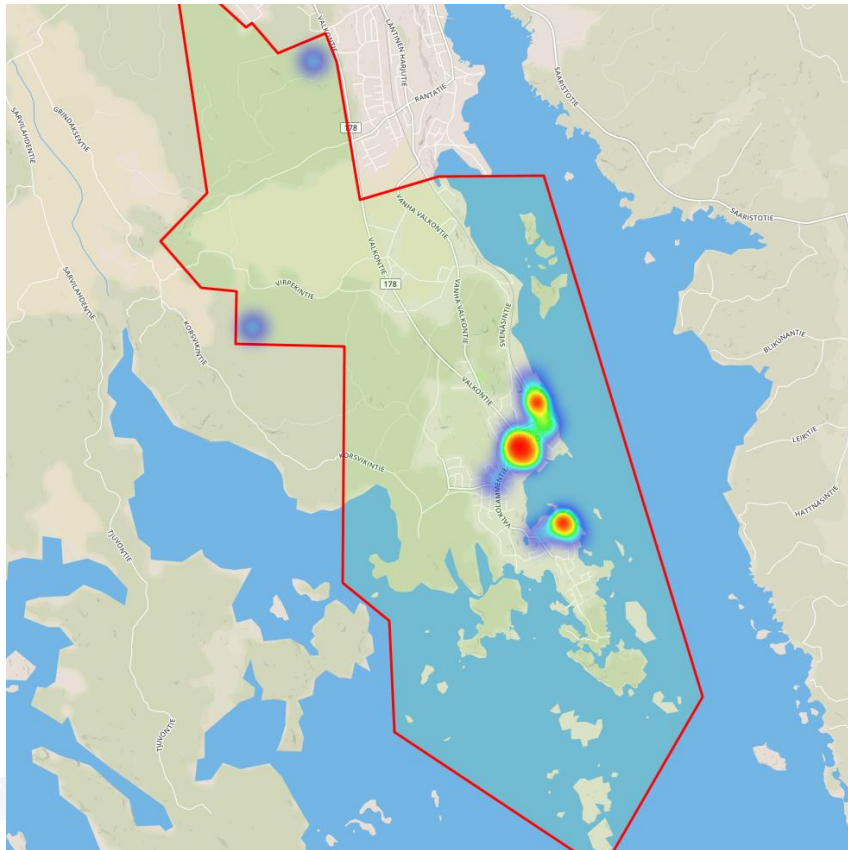
Fantastiska och viktiga platser



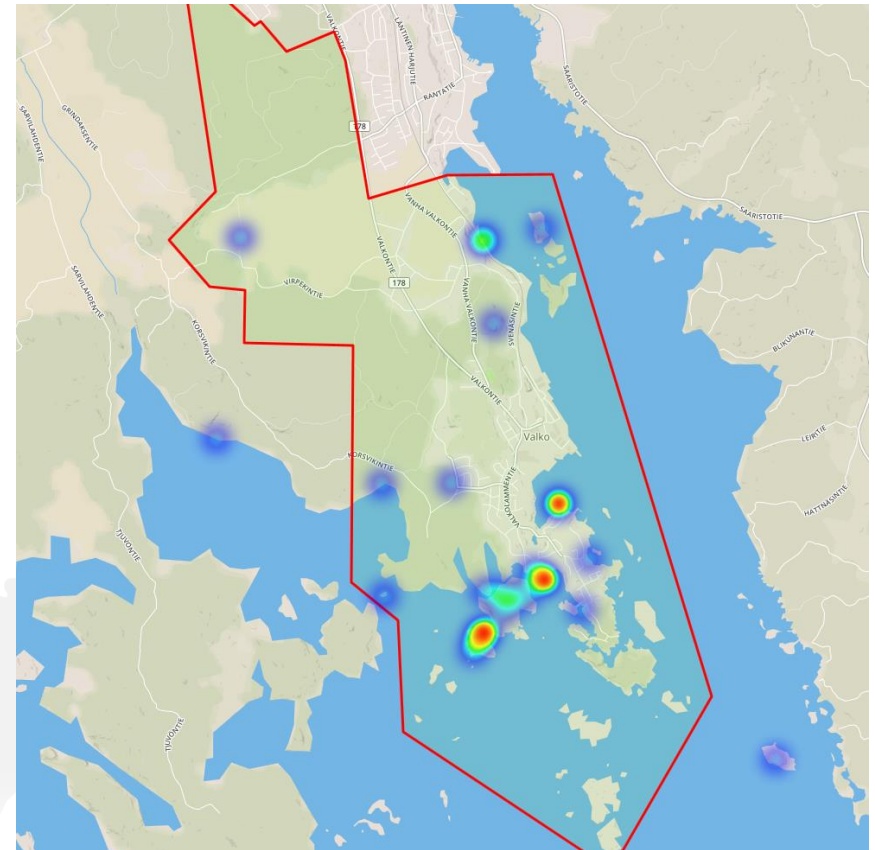
Bakgrundskarta © OpenStreetMap

GIS-enkät 12.7–18.8.2017

Fungerande företagsmiljöer och företagsmiljöer som ska utvecklas



Platser för friluftsliv, utflykter och simning



Bakgrundskarta © OpenStreetMap

Kommentarer från olika håll av svarsområdet

Tavistholmen

- Fint landskap mot havet!
- Trevlig strandskog, havsstrandsklippor, badplats och orörd natur.
- Utmärkt utflyktsplats, bra friluftsmöjligheter.
- Fantastisk i sin naturenlighet!
- Bra stigar.
- Frid.

Gråberg

- Bra och välskötta skidspår!
- Naturnära terräng för motionslöpning.
- Utmärkt område för friluftsanvändning, fina klippor.
- Till Gråbergstomterna som säljs kunde anslutas en fastighetsspecifik båtplats till exempel på Sågudden?
- Här skulle det finnas rum för företagsverksamhet. En god vägförbindelse finns färdigt helt bredvid.

Kommentarer från olika håll av svarsområdet

Valkom allaktivitetshus

- Närmotionsplatsen är barnens favorit.
- Byns centrum, ett fungerande byhus.
- Trivsamt bibliotek och aktiv byförening.
- En bra helhet.
- Användarna bär ansvaret för att hålla området snyggt!
- Motionsredskapen för till exempel pensionärer är obefintliga.

Valkom träsk

- Träsket är oskött.
- Träskets omgivning ska utvecklas och snyggas upp.
- Valkom träsk bör iståndsättas.
- Skulle en naturstig kunna gå runt träsket?

Kommentarer från olika håll av svarsområdet

Slutändan av Vårdöuddsvägen

- Fin utsikt!
- Poäng för lugnet och naturnärheten!
- Alldeles otroligt fantastiska vyer där ögat och själen vilar!

Valkom badstrand

- Här skulle man kunna erbjuda simundervisning.
- Det är också ett bra ställe för paddlings- och ståpaddlingskurser.
- Underbar närbadstrand!



Kommentarer från olika håll av svarsområdet

Hamnen

- Det kommande varvet medför bullerolägenhet.
- Ökad järnvägstrafik medför buller.
- Kolhögarna dammar. Finns det ens något sådant som icke-dammande kol?
- Osnyggt invid järnvägsspåret.
- Det skulle kunna finnas mer affärslokaler på hamnområdet och i dess närhet.
- Logistiken finns. Det skulle rymmas mer företagsverksamhet på området.
- En strukturering av området och rutterna skulle behövas.

Hamnens korsning, Valkom kiosk

- Ser osnyggt ut med sin gamla kiosk.
- Dåligt sikte i korsningen.
- Fula flervåningshus!
- Infartsvyn till Valkom är inte angenäm.

Kommentarer från olika håll av svarsområdet

Valkom bybutik

- Bra bybutik, mångsidigt sortiment.
- Vid vår butik träffar man människor. Den är viktig för Valkom by.
- Butikens och hamnens omgivning borde utvecklas: möjlighet att sitta och tillbringa tid – bänkar, bord...
- Lekplatsen är föråldrad. Den borde förnyas och samtidigt borde man tillägga ett område för vuxna.

Strandvägen/"Sistolaviken"

- Tack för mettävlingarna!
- Utmärkt plats för mattvätt!
- Trevlig havsutsikt, men man kunde snygga upp miljön.
- Området för strandrutten är fin, men man kunde snygga upp miljön.
- Valkom FBK:s midsommarfest förtjänar ett tack.

Kommentarer från olika håll av svarsområdet

Valkom spånkana

- Fantastiskt ställe för friluftsliv!
- Här kunde det finnas rum också för en hundpark.
- Bra spånkana, är också lämplig för utflykter.
- Snygg miljö.
- Mycket hinder för seniorer och rörelsehindrade personer.
- Det föreslogs också att egnahemshus byggs väster om Sandåsvägen.

Köpbacka och Räfsby

- Ett trevligt skogsområde med sina stigar.
- Det fina Blåmossaberget!
- En bra terräng för bär och svamp!
- Utmärkt ställe för hundmänskor!
- Bästa pulkabacken!
- Längs med Svenäsvägen skulle det finnas rum för rad- och egnahemshus.
- Vacker utsikt från Varvet!
- Varvssundet är landskapsmässigt värdefullt.
- Den skogbevuxna sluttningen längs med järnvägsbanan skulle vara lämplig för terrassradhus.
- Stället för cykelvägen från Valkom till centrum är vid stranden längs med järnvägen.

Tack till alla som svarat på enkäten!

