

Noiin 5 uutta rakennuspaikkaa

Ei uutta rakentamista peltoaukealle

Uusi kevyen liikenteen väylä

Kyläalueen täydennys, noin 20 uutta rakennuspaikkaa. Alue asemakaavoitetaan.

Ratsastuskeskus

Asuinalueen laajennus, noin 30 rakennuspaikkaa

Asuinalueen laajennus, noin 35 rakennuspaikkaa

Frisbeegolfaluetta laajennetaan. Rakennusoikeuksien siirto muualle.

Kantatilatarkastelun ulkopuolelle jäävä alue

Arvokkaat luontokohteet huomioidaan rakennuspaikkojen sijoittelussa. Alueelle siirretään 2 rakennuspaikkaa Korsholmenista, jossa on arvokkaita luontokohteita.

Viheryhteys Valkolammentieltä säilyy

Asuinalueen laajennus, noin 40 rakennuspaikkaa.

Valkon keskustan kehittäminen

Fantsnäsin täydennysrakentaminen, noin 3 uutta rakennuspaikkaa. Tontit ovat omantartaisia.

Uusi loma-asuntoalue, noin 5 uutta rakennuspaikkaa. Tontit ovat yhteisrantaista.

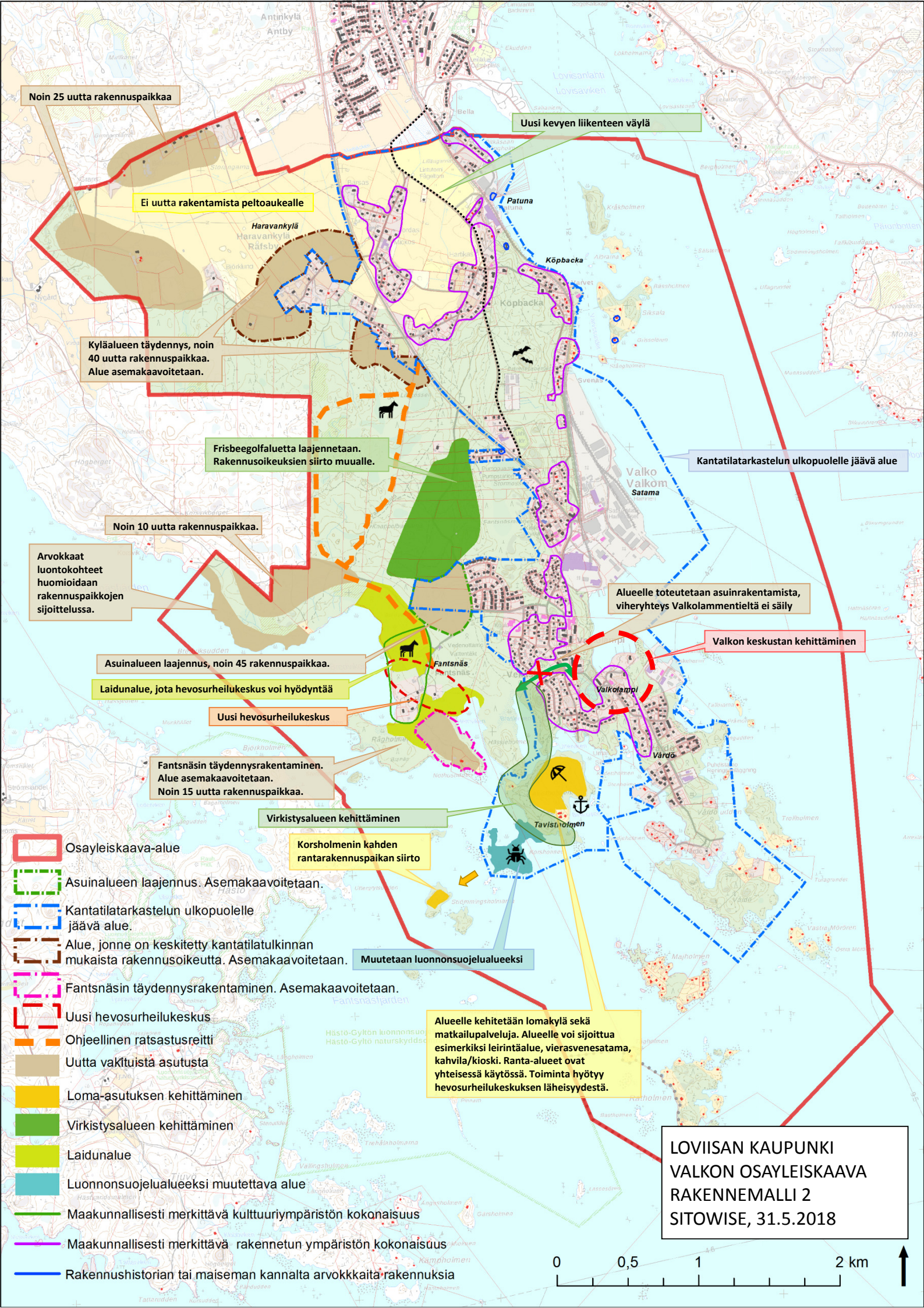
Virkistysalueen kehittäminen

Alue, jolla on luontoarvoja

- Osayleiskaava-alue
- Asuinalueen laajennus. Asemakaavoitetaan.
- Kantatilatarkastelun ulkopuolelle jäävä alue.
- Alue, jonne on keskitetty kantatilatulokinnon mukainen rakennusoikeus. Asemakaavoitetaan.
- Ratsastuskeskus
- Uutta vakituista asutusta
- Loma-asutuksen kehittäminen
- Virkistysalueen kehittäminen
- Alue, jolla on luontoarvoja
- Arvokas kulttuuriympäristön kokonaisuus (sk)
- Arvokas rakennetun ympäristön kokonaisuus (s)
- Rakennushistorian tai maiseman kannalta arvokkaita rakennuksia (sr)

**LOVIISAN KAUPUNKI
VALKON OSAYLEISKAAVA
RAKENNEMALLI 1
SITOWISE, 31.5.2018**





Noin 25 uutta rakennuspaikkaa

Ei uutta rakentamista peltoaukealle

Uusi kevyen liikenteen väylä

Kyläalueen täydennys, noin 40 uutta rakennuspaikkaa. Alue asemakaavoitetaan.

Frisbeegolfaluetta laajennetaan. Rakennusoikeuksien siirto muualle.

Kantatilatarkastelun ulkopuolelle jäävä alue

Noin 10 uutta rakennuspaikkaa.

Arvokkaat luontokohteet huomioidaan rakennuspaikkojen sijoittelussa.

Alueelle toteutetaan asuinrakentamista, viheryhteys Valkolammentieltä ei säily

Valkon keskustan kehittäminen

Asuinalueen laajennus, noin 45 rakennuspaikkaa.

Laidunalue, jota hevosurheilukeskus voi hyödyntää

Uusi hevosurheilukeskus

Fantsnäsin täydennysrakentaminen. Alue asemakaavoitetaan. Noin 15 uutta rakennuspaikkaa.

Virkistysalueen kehittäminen

Korsholmenin kahden rantarakennuspaikan siirto

Muutetaan luonnonsuojelualueeksi

Alueelle kehitetään lomakylä sekä matkailupalveluja. Alueelle voi sijoittua esimerkiksi leirintäalue, vierasvenesatama, kahvila/kioski. Ranta-alueet ovat yhteisessä käytössä. Toiminta hyötyy hevosurheilukeskuksen läheisyydestä.

Osayleiskaava-alue

Asuinalueen laajennus. Asemakaavoitetaan.

Kantatilatarkastelun ulkopuolelle jäävä alue.

Alue, jonne on keskitetty kantatilatulokinnan mukaista rakennusoikeutta. Asemakaavoitetaan.

Fantsnäsin täydennysrakentaminen. Asemakaavoitetaan.

Uusi hevosurheilukeskus

Ohjeellinen ratsastusreitti

Uutta vakituista asutusta

Loma-asutuksen kehittäminen

Virkistysalueen kehittäminen

Laidunalue

Luonnonsuojelualueeksi muutettava alue

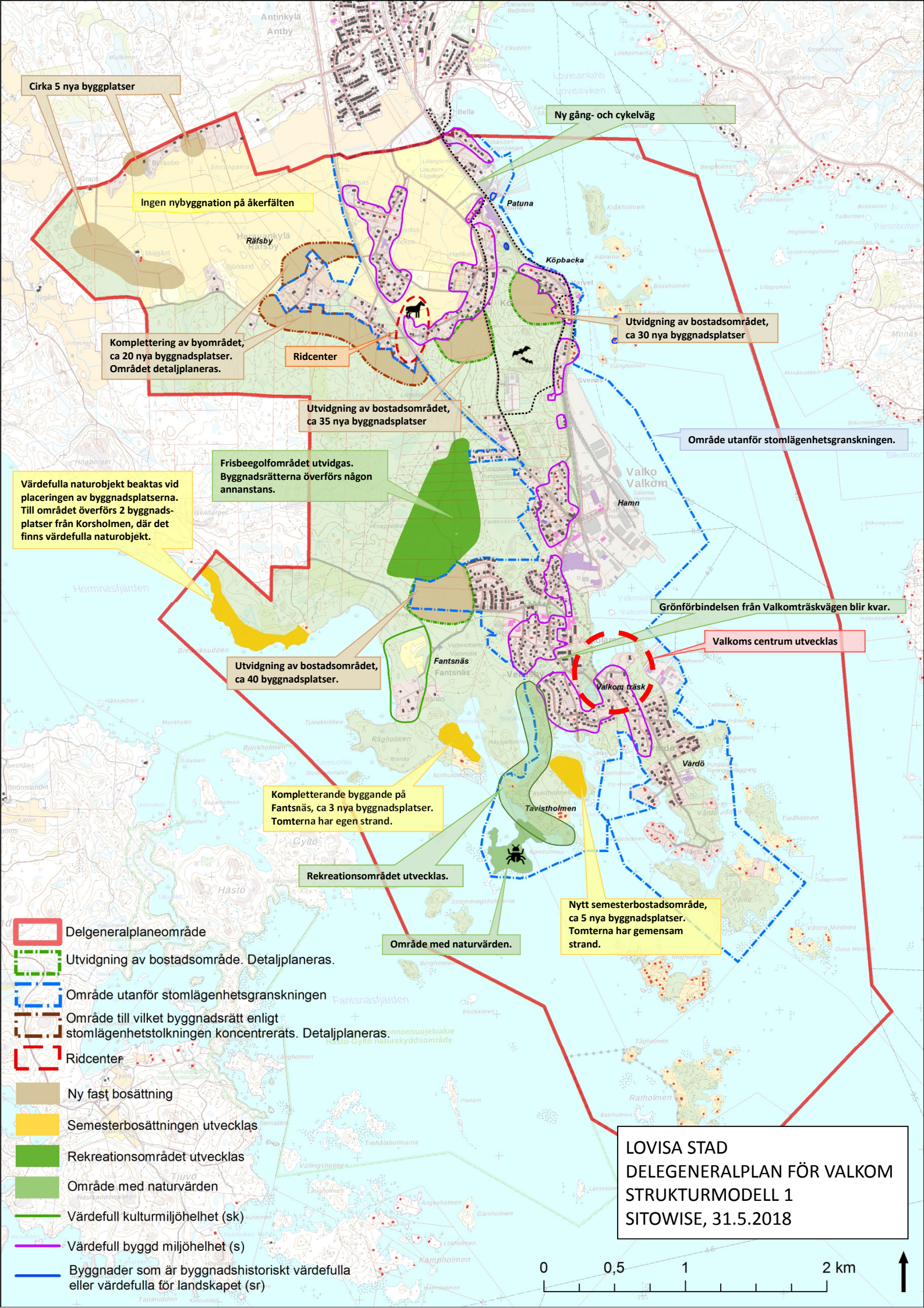
Maakunnallisesti merkittävä kulttuuriympäristön kokonaisuus

Maakunnallisesti merkittävä rakennetun ympäristön kokonaisuus

Rakennushistorian tai maiseman kannalta arvokkaita rakennuksia

LOVIISAN KAUPUNKI
VALKON OSAYLEISKAAVA
RAKENNEMALLI 2
SITOWISE, 31.5.2018





Cirka 5 nya byggplatser

Ingen nybyggnation på åkerfälten

Komplettering av byområdet, ca 20 nya byggplatser. Området detaljplaneras.

Ridcenter

Utvidgning av bostadsområdet, ca 35 nya byggplatser

Frisbeegolfområdet utvidgas. Byggnadsrätterna överförs någon annanstans.

Värdefulla naturobjekt beaktas vid placeringen av byggplatserna. Till området överförs 2 byggplatser från Korsholmen, där det finns värdefulla naturobjekt.

Ny gång- och cykelväg

Utvidgning av bostadsområdet, ca 30 nya byggplatser

Område utanför stomlägenhetsgranskningen.

Grönförbindelsen från Valkomträskvägen blir kvar.

Valkoms centrum utvecklas

Utvidgning av bostadsområdet, ca 40 byggplatser.

Kompletterande byggande på Fantsnäs, ca 3 nya byggplatser. Tomterna har egen strand.

Rekreativområdet utvecklas.

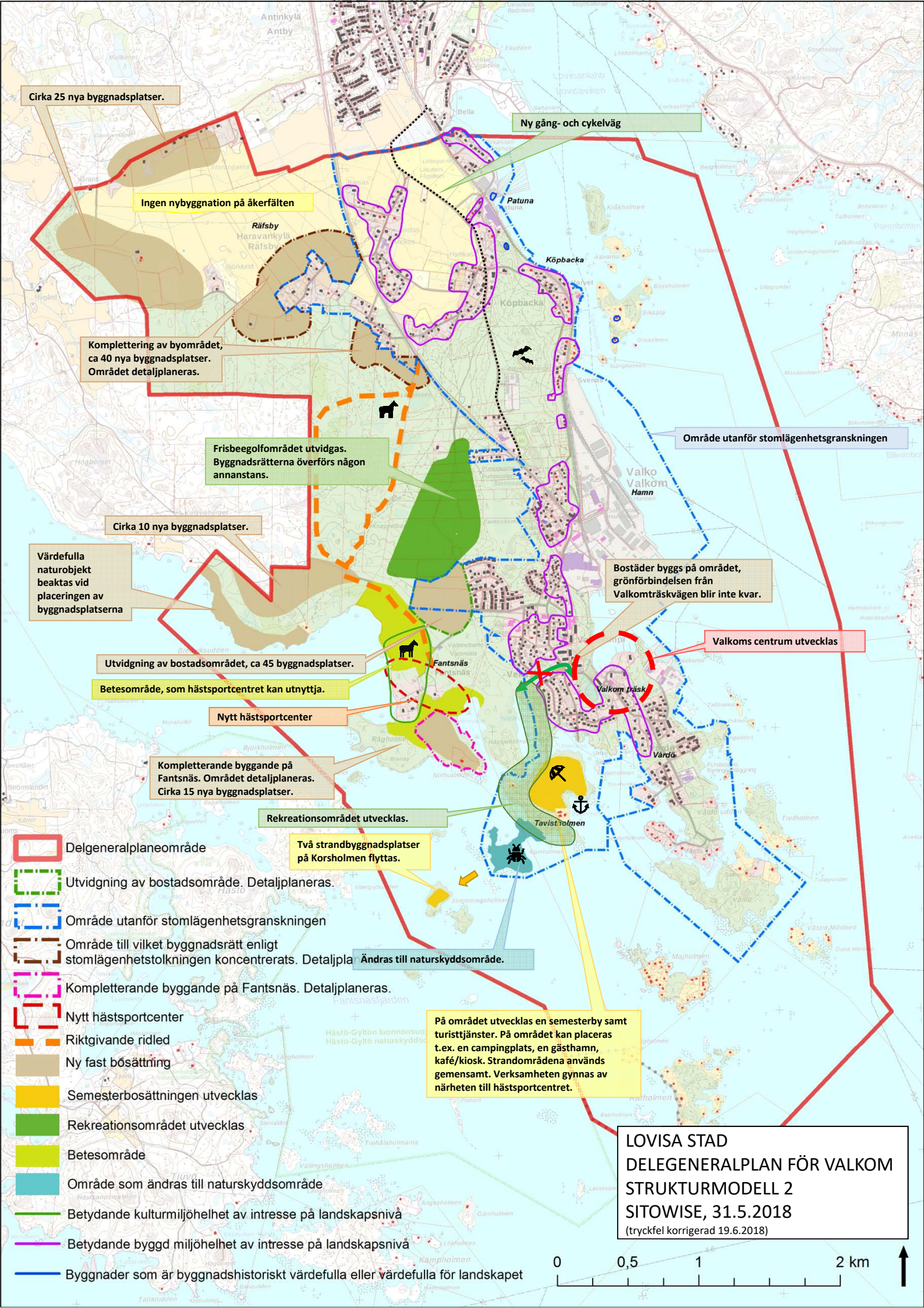
Område med naturvärden.

Nytt semesterbostadsområde, ca 5 nya byggplatser. Tomterna har gemensam strand.

- Delgeneralplaneområde
- Utvidgning av bostadsområde. Detaljplaneras.
- Område utanför stomlägenhetsgranskningen
- Område till vilket byggnadsrätt enligt stomlägenhetstolkningen koncentrerats. Detaljplaneras.
- Ridcenter
- Ny fast bosättning
- Semesterbosättningen utvecklas
- Rekreativområdet utvecklas
- Område med naturvärden
- Värdefull kulturmiljöhelhet (sk)
- Värdefull byggd miljöhelhet (s)
- Byggnader som är byggnadshistoriskt värdefulla eller värdefulla för landskapet (sr)

LOVISA STAD
DELEGENERALPLAN FÖR VALKOM
STRUKTURMODELL 1
SITOWISE, 31.5.2018





Cirka 25 nya byggnadsplatser.

Ingen nybyggnation på åkerfälten

Ny gång- och cykelväg

Komplettering av byområdet, ca 40 nya byggnadsplatser. Området detaljplaneras.

Frisbeegolfområdet utvidgas. Byggnadsrätterna överförs någon annanstans.

Område utanför stomlägenhetsgranskningen

Cirka 10 nya byggnadsplatser.

Värdefulla naturobjekt beaktas vid placeringen av byggnadsplatserna

Bostäder byggs på området, grönförbindelsen från Valkomträskvägen blir inte kvar.

Utvidgning av bostadsområdet, ca 45 byggnadsplatser.

Valkoms centrum utvecklas

Betesområde, som hästsportcentret kan utnyttja.

Nytt hästsportcenter

Kompletterande byggande på Fantsnäs. Området detaljplaneras. Cirka 15 nya byggnadsplatser.

Rekreatiomsområdet utvecklas.

Två strandbyggnadsplatser på Korsholmen flyttas.

Delgeneralplaneområde

Utvidgning av bostadsområde. Detaljplaneras.

Område utanför stomlägenhetsgranskningen

Område till vilket byggnadsrätt enligt stomlägenhetstolkningen koncentrerats. Detaljplaneras.

Kompletterande byggande på Fantsnäs. Detaljplaneras.

Nytt hästsportcenter

Riktgivande ridled

Ny fast bösättning

Semesterbosättningen utvecklas

Rekreatiomsområdet utvecklas

Betesområde

Område som ändras till naturskyddsområde

Betydande kulturmiljöhelhet av intresse på landskapsnivå

Betydande byggd miljöhelhet av intresse på landskapsnivå

Byggnader som är byggnadshistoriskt värdefulla eller värdefulla för landskapet

Ändras till naturskyddsområde.

På området utvecklas en semesterby samt turisttjänster. På området kan placeras t.ex. en campingplats, en gästhamn, kafé/kiosk. Strandområdena används gemensamt. Verksamheten gynnas av närheten till hästsportcentret.

LOVISA STAD
 DELEGENERALPLAN FÖR VALKOM
 STRUKTURMODELL 2
 SITOWISE, 31.5.2018
 (tryckfel korrigerad 19.6.2018)

