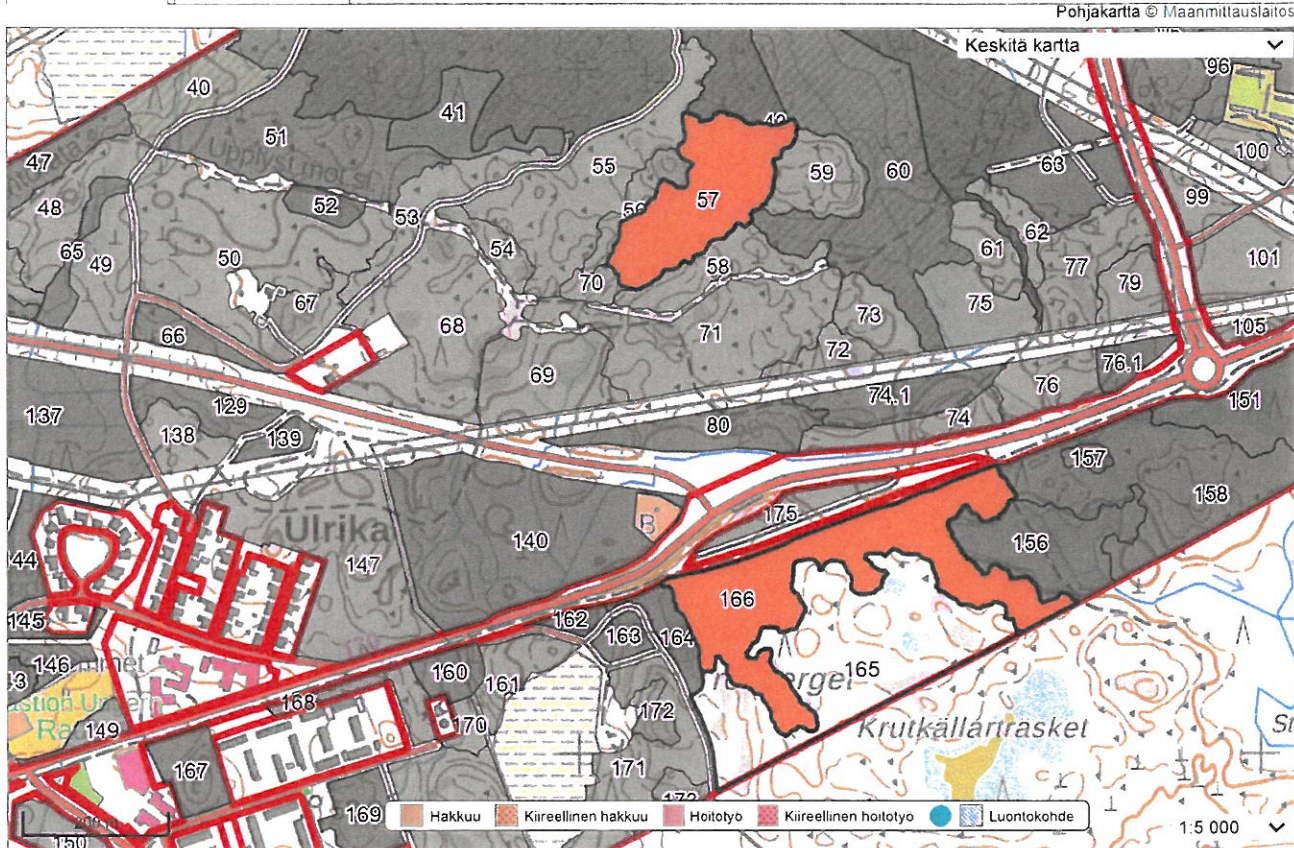




Tallenna	Hylkää muutokset	Lisää metsätila	<u>Tulosta</u>	Ohjeet
----------	------------------	-----------------	----------------	--------

Oma kartta: 434-405-1-33 LOVISA (DEGERBY), Loviisa

Kartta	Kuvioluettelo
--------	---------------



434-405-1-33 LOVISA (DEGERBY), Loviisa

1	2	3	4	5	6	7	8	9	10	11	12	13	14	15	16	17	18	19	20	22	23
24	25	26	27	28	29	30	31	32	33	34	35	36	37	38	39	40	41	42	43	44	45
46	47	48	49	50	51	52	53	54	55	56	57	58	59	60	61	62	63	64	65	66	67
68	69	70	71	72	73	74	74.1	75	76	76.1	77	79	80	81	82	83	84	85	86	87	88
89	90	91	92*	93	94	95	96	97	98	99	100	101	102	103	104	105	106	107	108	109	110
111	112	113	114	115	116	117	118	118.1	119	120	121	122	123	124	125	126	127	128	129	130	131
132	133	134	135	136	137	138	139	140	141	142	143	144	145	146	147	148	149	150	151	152	153
154	155	155.1	156	157	158	159	160	161	162	163	164	165	166	167	168	169	170	171	172	173	174
175	176	177	178	179	180	181	182	183	184	185											



Spara	Ängra ändringarna	Lägg till skogsfastighet	Skriv ut	Anvisningar
-------	-------------------	--------------------------	----------	-------------

## Oma kartta: 434-405-1-33 LOVISA (DEGERBY), Loviisa

Karta	Figurförteckning	Visa valda figurer ▼
-------	------------------	----------------------

### ▼ 434-405-1-33 LOVISA (DEGERBY), Loviisa

Öppna alla | Stäng alla

#### FIGUR 57 | DÖLJ FIGUREN

Areal	Utvecklingsklass		Beståndets kvalitet		Begränsning skogsskötsel		Begränsning av avverkning	
3,5 ha	04 Förnyelse mogen skog		Ej definierad					
Huvudträdslag	Tillgänglighet		Ståndort		Jordart		Dränering	Dikningsår
Gran	Endast på frusen mark		Lundartad mo, motsvarande torvmark och örtorvm		Torvjord		Torvmo	1975
Ålder	Volym	Tillväxt	Bestånd Timmer	Bestånd Massaved	Trädslag	Medeldiameter Medellängd	Stamantal	Grundyta
84 år	1 306 m <sup>3</sup>	3,7 m <sup>3</sup> /ha/år	tall 182 m <sup>3</sup> , gran 768 m <sup>3</sup> , björk 36 m <sup>3</sup>	tall 32 m <sup>3</sup> , gran 197 m <sup>3</sup> , björk 83 m <sup>3</sup>	74 % gran, 17 % tall, 9 % lövträd	29 cm längd 24 m	600 st/ha	33 m <sup>2</sup> /ha
År	Åtgärdsförslag		Precisering		Typ av arbete			
2021	Förnyelseavverkning		Kalavverkning		Simulerat förslag			
	Virkesvolym		Avverkning Timmer	Avverkning Massaved	Biomassa 1000 kg	Stubbar och rötter	Toppar och grenar	Barr eller löv
	1 272 m <sup>3</sup>		tall 182 m <sup>3</sup> , gran 768 m <sup>3</sup> , björk 29 m <sup>3</sup>	tall 32 m <sup>3</sup> , gran 197 m <sup>3</sup> , björk 64 m <sup>3</sup>		170,3	110,3	60,9

Insamlingsår 2018, insamlingsmetod fjärrkarterad gallrings- eller förnyelse mogen skog, insamlingen utfördes av Skogscentralen. Trädbeståndets status 1.1.2021.

#### FIGUR 165 | DÖLJ FIGUREN

Areal	Utvecklingsklass		Beståndets kvalitet		Begränsning skogsskötsel		Begränsning av avverkning	
7,0 ha	03 Grövre gallringsbestånd		Ej definierad					
Huvudträdslag	Tillgänglighet		Ståndort		Jordart		Dränering	Dikningsår
Tall	Även på barmark, men inte under menföre		Torr mo, motsvarande torvmark och lingontorvm		Stenig medelgrov eller grov momark		Odikad momark	
Ålder	Volym	Tillväxt	Bestånd Timmer	Bestånd Massaved	Trädslag	Medeldiameter Medellängd	Stamantal	Grundyta
70 år	1 280 m <sup>3</sup>	2,7 m <sup>3</sup> /ha/år	tall 748 m <sup>3</sup> , gran 58 m <sup>3</sup>	tall 383 m <sup>3</sup> , gran 78 m <sup>3</sup>	89 % tall, 11 % gran	24 cm längd 20 m	510 st/ha	20 m <sup>2</sup> /ha

Insamlingsår 2018, insamlingsmetod fjärrkarterad gallrings- eller förnyelse mogen skog, insamlingen utfördes av Skogscentralen. Trädbeståndets status 1.1.2021.

#### FIGUR 166 | DÖLJ FIGUREN

Areal	Utvecklingsklass		Beståndets kvalitet		Begränsning skogsskötsel		Begränsning av avverkning	
6,2 ha	04 Förnyelse mogen skog		Ej definierad					
Huvudträdslag	Tillgänglighet		Ståndort		Jordart		Dränering	Dikningsår
Tall	Även på barmark, men inte under menföre		Torr mo, motsvarande torvmark och lingontorvm		Stenig medelgrov eller grov momark		Odikad momark	
Ålder	Volym	Tillväxt	Bestånd Timmer	Bestånd Massaved	Trädslag	Medeldiameter Medellängd	Stamantal	Grundyta
90 år	1 595 m <sup>3</sup>	2,2 m <sup>3</sup> /ha/år	tall 921 m <sup>3</sup> , gran 217 m <sup>3</sup> , björk 42 m <sup>3</sup>	tall 170 m <sup>3</sup> , gran 132 m <sup>3</sup> , björk 103 m <sup>3</sup>	69 % tall, 22 % gran, 9 % lövträd	29 cm längd 23 m	450 st/ha	25 m <sup>2</sup> /ha
År	Åtgärdsförslag		Precisering		Typ av arbete			
2021	Förnyelseavverkning		Kalavverkning		Simulerat förslag			
	Virkesvolym		Avverkning Timmer	Avverkning Massaved	Biomassa 1000 kg	Stubbar och rötter	Toppar och grenar	Barr eller löv
	1 536 m <sup>3</sup>		tall 920 m <sup>3</sup> , gran 217 m <sup>3</sup>	tall 171 m <sup>3</sup> , gran 132 m <sup>3</sup>		193,1	131,8	45,7

björk 29 m³

björk 68 m³

Insamlingsår 2018, insamlingsmetod fjärrkarterad gallrings- eller förnyelse mogen skog, insamlingen utfördes av Skogscentralen. Trädbeståndets status 1.1.2021.