

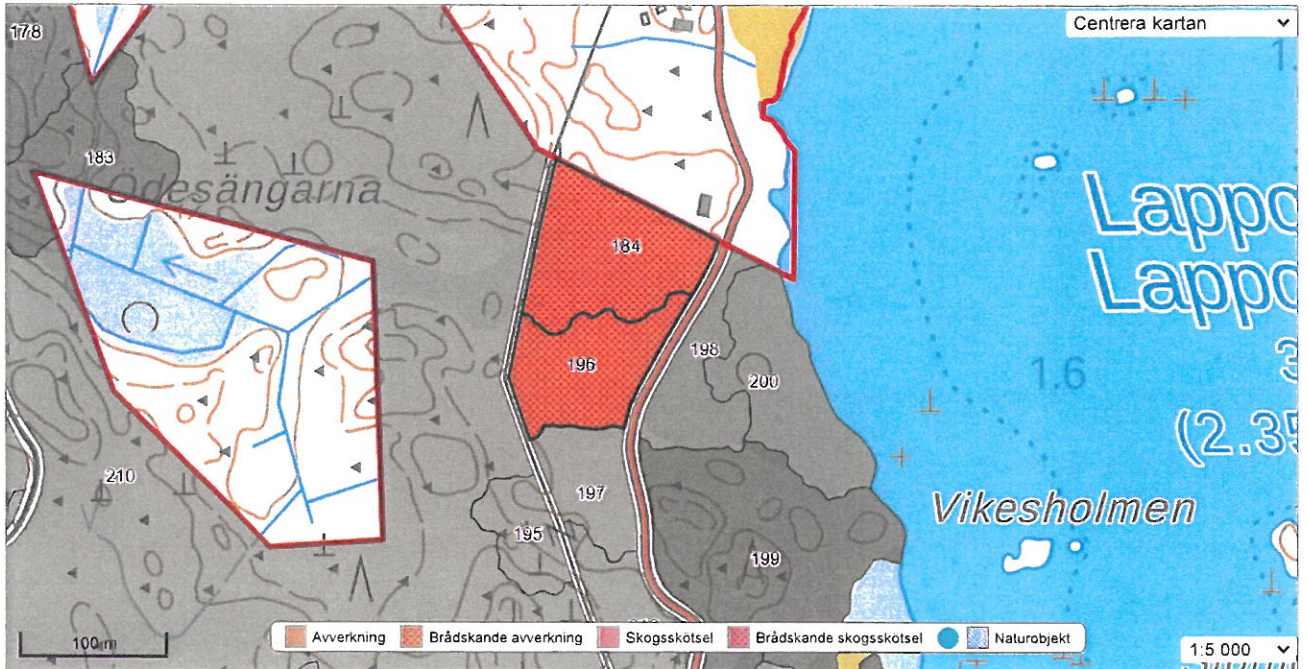


- Spara
- Ängra ändringarna
- Lägg till skogsfastighet
- Skriv ut
- Anvisningar

Min karta: 434-410-1-66 LAPPOM, Lovisa

- Karta
- Figurförteckning

Grundkarta © Lantmäterverket



434-410-1-66 LAPPOM, Lovisa

1	2	3	4	5	6	7	8	9	10	11	12	13	14	15	16	17	18	19	20	21	22
23	24	25	26	27	28	29	30	31	32	33	34	35	36	37	38	39	40	41	42	43	44
45	46	47	47.1	47.2	48	48.1	48.2	49	49.1	49.2	49.3	50	51	51.1	51.2	52	53	54	55	56	
57	58	59	60	61	62	63	64	65	66	67	68	69	70	71	72	73	74	75	76	77	78
79	80	81	82	83	84	85	86	87	88	89	90	91	92	93	94	95	96	97	98	99	100
101	102	103	104	105	106	107	108	109	110	111	112	113	114	115	116	117	118	119	120	121	122
123	124	125	126	127	128	129	130	131	132	133	134	135	136	137	138	139	140	141	142	143	144
145	146	147	148	149	150	151	152	153	154	155	156	157	158	159	160	161	162	163	164	165	166
167	168	169	170	171	172	173*	174	175	176	177	178	179	180	181	182	183	184	185	186	187	188
189	190	191	192	193	194	195	196	197	198	199	200	201	202	203	204	205	206	207	208	209	210
211	212	213*	214	215	216	217	218	219	220	221	222	223	224	225	226	227	228	229	230	231	232
233	234	235	236	237	238	239	240	241	242	243	244	245	246	247	248	249	250	251	252	253	254
255	256	257	258	259	260	261	262	263	264	265	266	267	268	269	270	271	272	273	274	275	276
277	278	279	280	281	282	283	284	285	286	287	288	289	290	291	292	293	294	295	296	297	298
299	300	301	302	303	304	305	306	307	308	309	310	311	312	313	314	315	316	317	318	319	320
321	322	323	324	325	326	327	328	329	330	331	332	333	334	335	336	337	338	339	340	341	342
342.1	343	344	345	346	347	348	349	350	351	352	353	354	355	356	357	358	359	360	361	362	363
364	365	366	367	368	369	370	371	372	373	374	375	376	377	378	379	380	381	382	383	384	385
386	387	388	389	390	391	392	393	394	395	396											





Spara	Ängra ändringarna	Lägg till skogsfastighet	<u>Skriv ut</u>	Anvisningar
-------	-------------------	--------------------------	-----------------	-------------

Min karta: 434-410-1-66 LAPPOM, Lovisa

Karta	Figurförteckning	Visa valda figurer ▼
-------	------------------	----------------------

▼ 434-410-1-66 LAPPOM, Lovisa

Öppna alla | Stäng alla

FIGUR 184 | DÖLJ FIGUREN

Areal	Utvecklingsklass		Beståndets kvalitet		Begränsning skogsskötsel		Begränsning av avverkning	
1,6 ha	03 Grövre gallringsbestånd		Ej definierad					
Huvudträdslag	Tillgänglighet		Ståndort		Jordart		Dränering	Dikningsår
Gran	Endast på frusen mark		Frisk mo, motsvarande torvmark och blåbärstorvmo		Stenig finfördelad momark		Odikad momark	
Ålder	Volym	Tillväxt	Bestånd Timmer	Bestånd Massaved	Trädslag	Medeldiameter Medellängd	Stamantal	Grundyta
46 år	381 m ³	8,2 m ³ /ha/år	tall 11 m ³ , gran 61 m ³ , björk 9 m ³	tall 13 m ³ , gran 127 m ³ , björk 150 m ³	51 % gran, 43 % lövträd, 6 % tall	18 cm längd 17 m	1 280 st/ha	28 m ² /ha
År	Åtgärdsförslag		Precisering		Typ av arbete			
2021	Gallring		Gallring.		Simulerat förslag			
	Virkesvolym		Avverkning Timmer	Avverkning Massaved	Biomassa 1000 kg	Stubbar och rötter	Toppar och grenar	Barr eller löv
	107 m ³		tall 2 m ³ , gran 10 m ³ , björk 4 m ³	tall 2 m ³ , gran 21 m ³ , björk 69 m ³		17,5	11,5	3,9

Insamlingsår 2018, insamlingsmetod fjärrkarterad gallrings- eller förnyelse mogen skog, insamlingen utfördes av Skogscentralen. Trädbeståndets status 1.1.2021.

FIGUR 196 | DÖLJ FIGUREN

Areal	Utvecklingsklass		Beståndets kvalitet		Begränsning skogsskötsel		Begränsning av avverkning	
1,2 ha	03 Grövre gallringsbestånd		Ej definierad					
Huvudträdslag	Tillgänglighet		Ståndort		Jordart		Dränering	Dikningsår
Lövträd	Endast på frusen mark		Frisk mo, motsvarande torvmark och blåbärstorvmo		Finfördelad momark		Odikad momark	
Ålder	Volym	Tillväxt	Bestånd Timmer	Bestånd Massaved	Trädslag	Medeldiameter Medellängd	Stamantal	Grundyta
54 år	314 m ³	6,3 m ³ /ha/år	tall 13 m ³ , gran 27 m ³ , björk 42 m ³	tall 2 m ³ , gran 42 m ³ , björk 183 m ³	72 % lövträd, 23 % gran, 5 % tall	21 cm längd 20 m	910 st/ha	27 m ² /ha
År	Åtgärdsförslag		Precisering		Typ av arbete			
2021	Gallring		Gallring.		Simulerat förslag			
	Virkesvolym		Avverkning Timmer	Avverkning Massaved	Biomassa 1000 kg	Stubbar och rötter	Toppar och grenar	Barr eller löv
	122 m ³		tall 5 m ³ , gran 8 m ³ , björk 7 m ³	tall 1 m ³ , gran 35 m ³ , björk 67 m ³		18,6	12,2	4,8

Insamlingsår 2018, insamlingsmetod fjärrkarterad gallrings- eller förnyelse mogen skog, insamlingen utfördes av Skogscentralen. Trädbeståndets status 1.1.2021.