

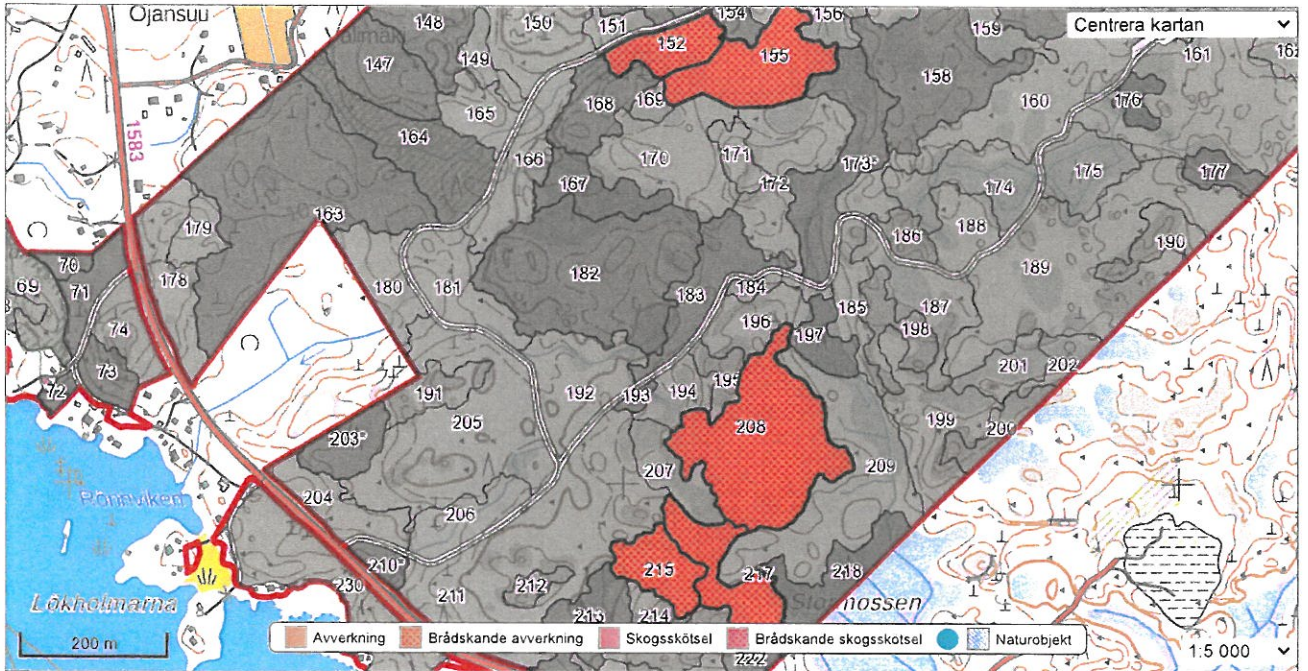


- Spara
- Ångra ändringarna
- Lägg till skogsfastighet
- Skriv ut
- Anvisningar

### Min karta: 434-401-6-69 FOGDAS, Lovisa

- Karta
- Figurförteckning

Grundkarta © Lantmäterverket



#### 434-401-6-69 FOGDAS, Lovisa

|     |     |     |       |     |     |     |     |     |     |      |       |     |     |     |     |     |      |      |     |     |     |
|-----|-----|-----|-------|-----|-----|-----|-----|-----|-----|------|-------|-----|-----|-----|-----|-----|------|------|-----|-----|-----|
| 1   | 2   | 5   | 7     | 8   | 9   | 10  | 11  | 12  | 13  | 14   | 15    | 16  | 17  | 18  | 19  | 20  | 21   | 21.1 | 22  | 23  | 24  |
| 25  | 26  | 27  | 28    | 29  | 30  | 31  | 32  | 33  | 34  | 35   | 36    | 37  | 38  | 39  | 40  | 41  | 42   | 43   | 44  | 45  | 46  |
| 47  | 48  | 49  | 50    | 51  | 52  | 53  | 54  | 55  | 56  | 57   | 58    | 59  | 60  | 61  | 62  | 63  | 64   | 65   | 66  | 67  | 68  |
| 69  | 70  | 71  | 72    | 73  | 74  | 75  | 76  | 77  | 78  | 79   | 80    | 81  | 82  | 83  | 84  | 85  | 86   | 87   | 89  | 90* | 91  |
| 92  | 93  | 94  | 95    | 96  | 97  | 98  | 99  | 100 | 101 | 102  | 103   | 104 | 105 | 106 | 107 | 108 | 109  | 110  | 111 | 112 | 113 |
| 114 | 115 | 116 | 117   | 118 | 119 | 120 | 121 | 122 | 123 | 124  | 124.1 | 125 | 126 | 127 | 128 | 129 | 130  | 131  | 132 | 133 | 134 |
| 135 | 136 | 137 | 137.1 | 138 | 139 | 140 | 141 | 142 | 143 | 144  | 145   | 146 | 147 | 148 | 149 | 150 | 151  | 152  | 153 | 154 | 155 |
| 156 | 157 | 158 | 159   | 160 | 161 | 162 | 163 | 164 | 165 | 166  | 167   | 168 | 169 | 170 | 171 | 172 | 173* | 174  | 175 | 176 | 177 |
| 178 | 179 | 180 | 181   | 182 | 183 | 184 | 185 | 186 | 187 | 188  | 189   | 190 | 191 | 192 | 193 | 194 | 195  | 196  | 197 | 198 | 199 |
| 200 | 201 | 202 | 203*  | 204 | 205 | 206 | 207 | 208 | 209 | 210* | 211   | 212 | 213 | 214 | 215 | 216 | 217  | 218  | 219 | 220 | 221 |
| 222 | 223 | 224 | 225   | 226 | 227 | 228 | 229 | 230 | 231 | 232  | 233   | 234 | 235 | 236 | 237 | 238 | 239  |      |     |     |     |

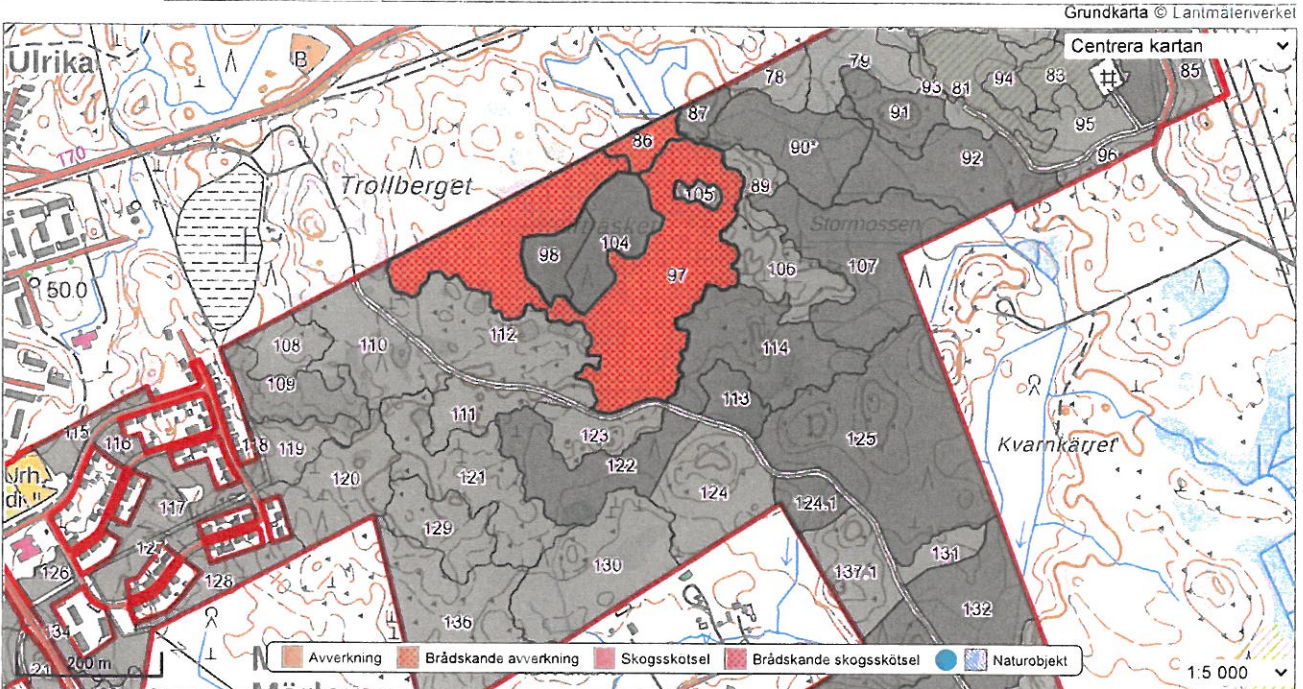




- Spara
- Ängra ändringarna
- Lägg till skogsfastighet
- Skriv ut
- Anvisningar

### Min karta: 434-401-6-69 FOGDAS, Lovisa

- Karta
- Figurförteckning



**434-401-6-69 FOGDAS, Lovisa**

|     |     |     |       |     |     |     |     |     |     |      |       |     |     |     |     |     |      |      |     |     |     |
|-----|-----|-----|-------|-----|-----|-----|-----|-----|-----|------|-------|-----|-----|-----|-----|-----|------|------|-----|-----|-----|
| 1   | 2   | 5   | 7     | 8   | 9   | 10  | 11  | 12  | 13  | 14   | 15    | 16  | 17  | 18  | 19  | 20  | 21   | 21.1 | 22  | 23  | 24  |
| 25  | 26  | 27  | 28    | 29  | 30  | 31  | 32  | 33  | 34  | 35   | 36    | 37  | 38  | 39  | 40  | 41  | 42   | 43   | 44  | 45  | 46  |
| 47  | 48  | 49  | 50    | 51  | 52  | 53  | 54  | 55  | 56  | 57   | 58    | 59  | 60  | 61  | 62  | 63  | 64   | 65   | 66  | 67  | 68  |
| 69  | 70  | 71  | 72    | 73  | 74  | 75  | 76  | 77  | 78  | 79   | 80    | 81  | 82  | 83  | 84  | 85  | 86   | 87   | 89  | 90* | 91  |
| 92  | 93  | 94  | 95    | 96  | 97  | 98  | 99  | 100 | 101 | 102  | 103   | 104 | 105 | 106 | 107 | 108 | 109  | 110  | 111 | 112 | 113 |
| 114 | 115 | 116 | 117   | 118 | 119 | 120 | 121 | 122 | 123 | 124  | 124.1 | 125 | 126 | 127 | 128 | 129 | 130  | 131  | 132 | 133 | 134 |
| 135 | 136 | 137 | 137.1 | 138 | 139 | 140 | 141 | 142 | 143 | 144  | 145   | 146 | 147 | 148 | 149 | 150 | 151  | 152  | 153 | 154 | 155 |
| 156 | 157 | 158 | 159   | 160 | 161 | 162 | 163 | 164 | 165 | 166  | 167   | 168 | 169 | 170 | 171 | 172 | 173* | 174  | 175 | 176 | 177 |
| 178 | 179 | 180 | 181   | 182 | 183 | 184 | 185 | 186 | 187 | 188  | 189   | 190 | 191 | 192 | 193 | 194 | 195  | 196  | 197 | 198 | 199 |
| 200 | 201 | 202 | 203*  | 204 | 205 | 206 | 207 | 208 | 209 | 210* | 211   | 212 | 213 | 214 | 215 | 216 | 217  | 218  | 219 | 220 | 221 |
| 222 | 223 | 224 | 225   | 226 | 227 | 228 | 229 | 230 | 231 | 232  | 233   | 234 | 235 | 236 | 237 | 238 | 239  |      |     |     |     |



Redigera

Skriv ut

Anvisningar

## Min karta: 434-401-6-69 FOGDAS, Lovisa

Karta

Figurförteckning

Ladda ned CSV-fil

## ▼ 434-401-6-69 FOGDAS, Lovisa

Öppna alla | Stäng alla

FIGUR 86

| Areal         | Utvecklingsklass           |                           | Beståndets kvalitet                               |   | Begränsning skogsskötsel   |                             | Begränsning av avverkning |                       |
|---------------|----------------------------|---------------------------|---|---|----------------------------|-----------------------------|---------------------------|-----------------------|
| 0,7 ha        | 03 Grövre gallringsbestånd |                           | Ej definierad                                     |   |                            |                             |                           |                       |
| Huvudträdslag | Tillgänglighet             |                           | Ståndort  |   | Jordart                    |                             | Dränering                 | Dikningsår            |
| Tall          | Även under menföre         |                           | Karg mo, motsvarande torvmark och ristorvmo       |   | Berg eller stenbunden mark |                             | Odikad momark             |                       |
| Ålder         | Volym                      | Tillväxt                  | Bestånd<br>Timmer                                 | Bestånd<br>Massaved                               | Trädslag                   | Medeldiameter<br>Medellängd | Stamantal                 | Grundyta              |
| 60 år         | 162 m <sup>3</sup>         | 2,5 m <sup>3</sup> /ha/år | tall 69 m <sup>3</sup> , gran 12 m <sup>3</sup>   | tall 65 m <sup>3</sup> , gran 13 m <sup>3</sup>   | 84 % tall,<br>16 % gran    | 21 cm<br>längd 19 m         | 810 st/ha                 | 25 m <sup>2</sup> /ha |
| År            | Åtgärdsförslag             |                           | Precisering                                       |   | Typ av arbete              |                             |                           |                       |
| 2021          | Gallring                   |                           | Gallring.   |   | Simulerat förslag          |                             |                           |                       |
|               | Virkesvolym                |                           | Avverkning<br>Timmer                              | Avverkning<br>Massaved                            | Biomassa<br>1000 kg        | Stubbar och<br>rötter       | Toppar och<br>grenar      | Barr eller löv        |
|               | 54 m <sup>3</sup>          |                           | tall 13 m <sup>3</sup> ,<br>gran 2 m <sup>3</sup> | tall 32 m <sup>3</sup> ,<br>gran 7 m <sup>3</sup> |                            | 6,1                         | 4,9                       | 1,9                   |

Insamlingsår 2018, insamlingsmetod fjärrkarterad gallrings- eller förnyelse mogen skog, insamlingen utfördes av Skogscentralen. Trädbeståndets status 1.1.2021.

FIGUR 97

| Areal         | Utvecklingsklass           |                           | Beståndets kvalitet                                |   | Begränsning skogsskötsel   |                             | Begränsning av avverkning |                       |
|---------------|----------------------------|---------------------------|--|---|----------------------------|-----------------------------|---------------------------|-----------------------|
| 12,3 ha       | 03 Grövre gallringsbestånd |                           | Ej definierad                                      |   |                            |                             |                           |                       |
| Huvudträdslag | Tillgänglighet             |                           | Ståndort   |   | Jordart                    |                             | Dränering                 | Dikningsår            |
| Tall          | Även under menföre         |                           | Karg mo, motsvarande torvmark och ristorvmo        |   | Berg eller stenbunden mark |                             | Odikad momark             |                       |
| Ålder         | Volym                      | Tillväxt                  | Bestånd<br>Timmer                                  | Bestånd<br>Massaved                                 | Trädslag                   | Medeldiameter<br>Medellängd | Stamantal                 | Grundyta              |
| 47 år         | 2 331 m <sup>3</sup>       | 4,2 m <sup>3</sup> /ha/år | tall 616 m <sup>3</sup> , gran 68 m <sup>3</sup>   | tall 1 429 m <sup>3</sup> , gran 166 m <sup>3</sup> | 90 % tall,<br>10 % gran    | 18 cm<br>längd 16 m         | 1 060 st/ha               | 24 m <sup>2</sup> /ha |
| År            | Åtgärdsförslag             |                           | Precisering  |   | Typ av arbete              |                             |                           |                       |
| 2021          | Gallring                   |                           | Gallring.  |   | Simulerat förslag          |                             |                           |                       |
|               | Virkesvolym                |                           | Avverkning<br>Timmer                               | Avverkning<br>Massaved                              | Biomassa<br>1000 kg        | Stubbar och<br>rötter       | Toppar och<br>grenar      | Barr eller löv        |
|               | 721 m <sup>3</sup>         |                           | tall 123 m <sup>3</sup> ,<br>gran 9 m <sup>3</sup> | tall 570 m <sup>3</sup> ,<br>gran 20 m <sup>3</sup> |                            | 81,0                        | 74,4                      | 23,3                  |

Insamlingsår 2018, insamlingsmetod fjärrkarterad gallrings- eller förnyelse mogen skog, insamlingen utfördes av Skogscentralen. Trädbeståndets status 1.1.2021.

FIGUR 152

| Areal         | Utvecklingsklass                        |                           | Beståndets kvalitet  |   | Begränsning skogsskötsel                |                             | Begränsning av avverkning |                       |
|---------------|---|---------------------------|--|---|---|-----------------------------|---------------------------|-----------------------|
| 1,4 ha        | 03 Grövre gallringsbestånd              |                           | Ej definierad  |   |   |                             |                           |                       |
| Huvudträdslag | Tillgänglighet                          |                           | Ståndort   |   | Jordart                                 |                             | Dränering                 | Dikningsår            |
| Tall          | Även på barmark, men inte under menföre |                           | Torr mo, motsvarande torvmark och lingontorvmo                             |   | Berg eller stenbunden mark              |                             | Odikad momark             |                       |
| Ålder         | Volym                                   | Tillväxt                  | Bestånd<br>Timmer  | Bestånd<br>Massaved   | Trädslag                                | Medeldiameter<br>Medellängd | Stamantal                 | Grundyta              |
| 68 år         | 438 m <sup>3</sup>                      | 3,4 m <sup>3</sup> /ha/år | tall 135 m <sup>3</sup> , gran 143 m <sup>3</sup> , björk 2 m <sup>3</sup> | tall 72 m <sup>3</sup> , gran 64 m <sup>3</sup> , björk 18 m <sup>3</sup> | 47 % tall,<br>48 % gran,<br>5 % lövträd | 24 cm<br>längd 21 m         | 760 st/ha                 | 31 m <sup>2</sup> /ha |
| År            | Åtgärdsförslag                          |                           | Precisering  |   | Typ av arbete                           |                             |                           |                       |
| 2021          | Gallring                                |                           | Gallring.  |   | Simulerat förslag                       |                             |                           |                       |
|               | Virkesvolym                             |                           | Avverkning<br>Timmer   | Avverkning<br>Massaved  | Biomassa<br>1000 kg                     | Stubbar och<br>rötter       | Toppar och<br>grenar      | Barr eller löv        |
|               | 170 m <sup>3</sup>                      |                           | tall 10 m <sup>3</sup> ,<br>gran 89 m <sup>3</sup>                         | tall 5 m <sup>3</sup> , gran 58 m <sup>3</sup> , björk                    |   | 24,4                        | 16,7                      | 10,6                  |

|  |  |  |                  |  |  |  |  |
|--|--|--|------------------|--|--|--|--|
|  |  |  | 7 m <sup>3</sup> |  |  |  |  |
|--|--|--|------------------|--|--|--|--|

Insamlingsår 2018, insamlingsmetod fjärrkarterad gallrings- eller förnyelse mogen skog, insamlingen utfördes av Skogscentralen. Trädbeståndets status 1.1.2021.

FIGUR 155

| Areal         | Utvecklingsklass                        |                           | Beståndets kvalitet                                  |  | Begränsning skogsskötsel           |                             | Begränsning av avverkning |                       |
|---------------|---|---------------------------|--|--|------------------------------------|-----------------------------|---------------------------|-----------------------|
| 3,1 ha        | 03 Grövre gallringsbestånd              |                           | Ej definierad  |  |                                    |                             |                           |                       |
| Huvudträdslag | Tillgänglighet                          |                           | Ståndort   |  | Jordart                            |                             | Dränering                 | Dikningsår            |
| Tall          | Även på barmark, men inte under menföre |                           | Torr mo, motsvarande torvmark och lingontorvmo       |  | Stenig medelgrov eller grov momark |                             | Odikad momark             |                       |
| Ålder         | Volym                                   | Tillväxt                  | Bestånd<br>Timmer                                    | Bestånd<br>Massaved                                  | Trädslag                           | Medeldiameter<br>Medellängd | Stamantal                 | Grundyta              |
| 72 år         | 814 m <sup>3</sup>                      | 3,2 m <sup>3</sup> /ha/år | tall 282 m <sup>3</sup> , gran<br>257 m <sup>3</sup> | tall 160 m <sup>3</sup> , gran<br>107 m <sup>3</sup> | 55 % tall,<br>45 % gran            | 24 cm<br>längd 21 m         | 650 st/ha                 | 26 m <sup>2</sup> /ha |
| År            | Åtgärdsförslag                          |                           | Precisering  |  | Typ av arbete                      |                             |                           |                       |
| 2021          | Gallring                                |                           | Gallring   |  | Simulerat förslag                  |                             |                           |                       |
|               | Virkesvolym                             |                           | Avverkning<br>Timmer                                 | Avverkning<br>Massaved                               | Biomassa<br>1000 kg                | Stubbar och<br>rötter       | Toppar och<br>grenar      | Barr eller löv        |
|               | 237 m <sup>3</sup>                      |                           | tall 16 m <sup>3</sup> ,<br>gran 122 m <sup>3</sup>  | tall 9 m <sup>3</sup> , gran<br>91 m <sup>3</sup>    |                                    | 33,5                        | 23,3                      | 15,2                  |

Insamlingsår 2018, insamlingsmetod fjärrkarterad gallrings- eller förnyelse mogen skog, insamlingen utfördes av Skogscentralen. Trädbeståndets status 1.1.2021.

FIGUR 208

| Areal         | Utvecklingsklass                        |                           | Beståndets kvalitet                                  |   | Begränsning skogsskötsel                |                             | Begränsning av avverkning |                       |
|---------------|---|---------------------------|--|---|---|-----------------------------|---------------------------|-----------------------|
| 6,1 ha        | 03 Grövre gallringsbestånd              |                           | Ej definierad  |   |   |                             |                           |                       |
| Huvudträdslag | Tillgänglighet                          |                           | Ståndort   |   | Jordart                                 |                             | Dränering                 | Dikningsår            |
| Tall          | Även på barmark, men inte under menföre |                           | Torr mo, motsvarande torvmark och lingontorvmo       |   | Berg eller stenbunden mark              |                             | Odikad momark             |                       |
| Ålder         | Volym                                   | Tillväxt                  | Bestånd<br>Timmer                                    | Bestånd<br>Massaved   | Trädslag                                | Medeldiameter<br>Medellängd | Stamantal                 | Grundyta              |
| 55 år         | 1 401 m <sup>3</sup>                    | 4,8 m <sup>3</sup> /ha/år | tall 520 m <sup>3</sup> , gran<br>100 m <sup>3</sup> | tall 555 m <sup>3</sup> , gran<br>136 m <sup>3</sup> , björk<br>68 m <sup>3</sup> | 78 % tall,<br>17 % gran,<br>5 % lövträd | 20 cm<br>längd 18 m         | 920 st/ha                 | 26 m <sup>2</sup> /ha |
| År            | Åtgärdsförslag                          |                           | Precisering  |   | Typ av arbete                           |                             |                           |                       |
| 2021          | Gallring                                |                           | Gallring   |   | Simulerat förslag                       |                             |                           |                       |
|               | Virkesvolym                             |                           | Avverkning<br>Timmer                                 | Avverkning<br>Massaved  | Biomassa<br>1000 kg                     | Stubbar och<br>rötter       | Toppar och<br>grenar      | Barr eller löv        |
|               | 402 m <sup>3</sup>                      |                           | tall 78 m <sup>3</sup> ,<br>gran 14 m <sup>3</sup>   | tall 215 m <sup>3</sup> ,<br>gran 59 m <sup>3</sup> ,<br>björk 36 m <sup>3</sup>  |   | 49,3                        | 39,5                      | 14,7                  |

Insamlingsår 2018, insamlingsmetod fjärrkarterad gallrings- eller förnyelse mogen skog, insamlingen utfördes av Skogscentralen. Trädbeståndets status 1.1.2021.

FIGUR 215

| Areal         | Utvecklingsklass                        |                           | Beståndets kvalitet   |  | Begränsning skogsskötsel                 |                             | Begränsning av avverkning |                       |
|---------------|---|---------------------------|---|--|--|-----------------------------|---------------------------|-----------------------|
| 1,6 ha        | 03 Grövre gallringsbestånd              |                           | Ej definierad   |  |  |                             |                           |                       |
| Huvudträdslag | Tillgänglighet                          |                           | Ståndort  |  | Jordart                                  |                             | Dränering                 | Dikningsår            |
| Tall          | Även på barmark, men inte under menföre |                           | Frisk mo, motsvarande torvmark och blåbärstorvmo                                |  | Medelgrov och grov momark                |                             | Odikad momark             |                       |
| Ålder         | Volym                                   | Tillväxt                  | Bestånd<br>Timmer   | Bestånd<br>Massaved  | Trädslag                                 | Medeldiameter<br>Medellängd | Stamantal                 | Grundyta              |
| 61 år         | 439 m <sup>3</sup>                      | 6,0 m <sup>3</sup> /ha/år | tall 164 m <sup>3</sup> , gran<br>65 m <sup>3</sup> , björk<br>9 m <sup>3</sup> | tall 114 m <sup>3</sup> , gran<br>40 m <sup>3</sup> , björk<br>42 m <sup>3</sup> | 64 % tall,<br>24 % gran,<br>12 % lövträd | 23 cm<br>längd 20 m         | 840 st/ha                 | 29 m <sup>2</sup> /ha |
| År            | Åtgärdsförslag                          |                           | Precisering   |  | Typ av arbete                            |                             |                           |                       |
| 2021          | Gallring                                |                           | Gallring  |  | Simulerat förslag                        |                             |                           |                       |
|               | Virkesvolym                             |                           | Avverkning<br>Timmer  | Avverkning<br>Massaved   | Biomassa<br>1000 kg                      | Stubbar och<br>rötter       | Toppar och<br>grenar      | Barr eller löv        |
|               | 129 m <sup>3</sup>                      |                           | tall 19 m <sup>3</sup> ,<br>gran 24 m <sup>3</sup> ,<br>björk 3 m <sup>3</sup>  | tall 20 m <sup>3</sup> ,<br>gran 32 m <sup>3</sup> ,<br>björk 31 m <sup>3</sup>  |  | 17,7                        | 12,3                      | 5,6                   |

Insamlingsår 2018, insamlingsmetod fjärrkarterad gallrings- eller förnyelse mogen skog, insamlingen utfördes av Skogscentralen. Trädbeståndets status 1.1.2021.

FIGUR 217

| Areal         | Utvecklingsklass                        |  | Beståndets kvalitet           |  | Begränsning skogsskötsel    |  | Begränsning av avverkning |            |
|---------------|---|--|-------------------------------|--|-----------------------------|--|---------------------------|------------|
| 2,3 ha        | 03 Grövre gallringsbestånd              |  | Ej definierad                 |  |                             |  |                           |            |
| Huvudträdslag | Tillgänglighet                          |  | Ståndort                      |  | Jordart                     |  | Dränering                 | Dikningsår |
| Tall          | Även på barmark, men inte under menföre |  | Torr mo, motsvarande torvmark |  | Stenig medelgrov eller grov |  | Odikad momark             |            |

|       | menföre            |                           | och lingontorvmo   |  | momark                                   |                             |                      |                       |
|-------|--------------------|---------------------------|--|--|--|-----------------------------|----------------------|-----------------------|
| Ålder | Volym              | Tillväxt                  | Bestånd<br>Timmer  | Bestånd<br>Massaved  | Trädslag                                 | Medeldiameter<br>Medellängd | Stamantal            | Grundyta              |
| 60 år | 535 m <sup>3</sup> | 3,5 m <sup>3</sup> /ha/år | tall 137 m <sup>3</sup> , gran<br>122 m <sup>3</sup> , björk<br>6 m <sup>3</sup> | tall 123 m <sup>3</sup> , gran<br>83 m <sup>3</sup> , björk<br>56 m <sup>3</sup> | 49 % tall,<br>39 % gran,<br>12 % lövträd | 22 cm<br>längd 19 m         | 830 st/ha            | 26 m <sup>2</sup> /ha |
| År    | Åtgärdsförslag     |                           | Precisering  |  | Typ av arbete                            |                             |                      |                       |
| 2021  | Gallring           |                           | Gallring.  |  | Simulerat förslag                        |                             |                      |                       |
|       | Virkesvolym        |                           | Avverkning<br>Timmer   | Avverkning<br>Massaved   | Biomassa<br>1000 kg                      | Stubbar och<br>rötter       | Toppar och<br>grenar | Barr eller löv        |
|       | 149 m <sup>3</sup> |                           | tall 12 m <sup>3</sup> ,<br>gran 32 m <sup>3</sup>                               | tall 11 m <sup>3</sup> , gran<br>56 m <sup>3</sup> , björk<br>38 m <sup>3</sup>  |  | 22,4                        | 15,6                 | 8,0                   |

Insamlingsår 2018, insamlingsmetod fjärrkarterad gallrings- eller förnyelse mogen skog, insamlingen utfördes av Skogscentralen. Trädbeståndets status 1.1.2021.