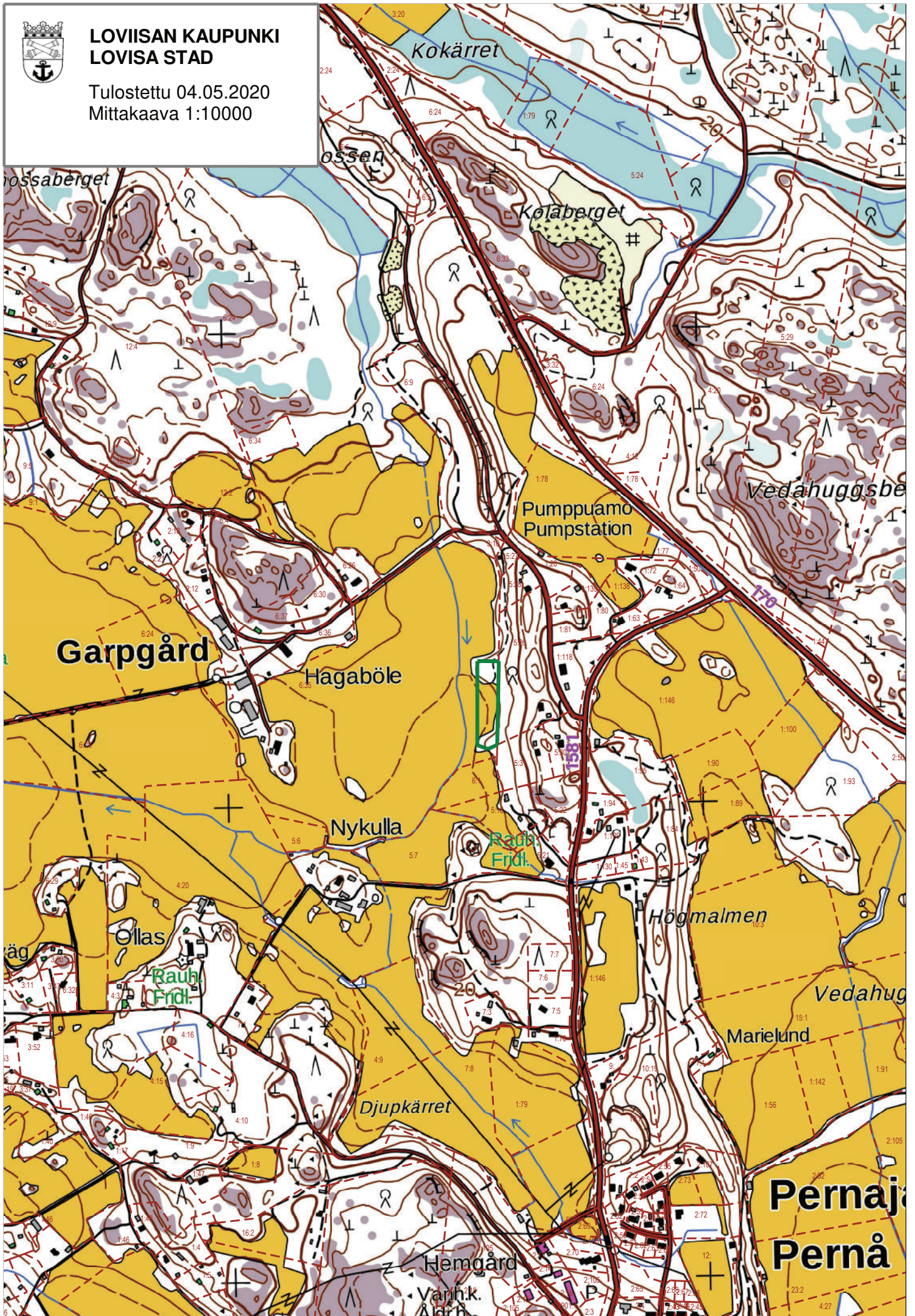
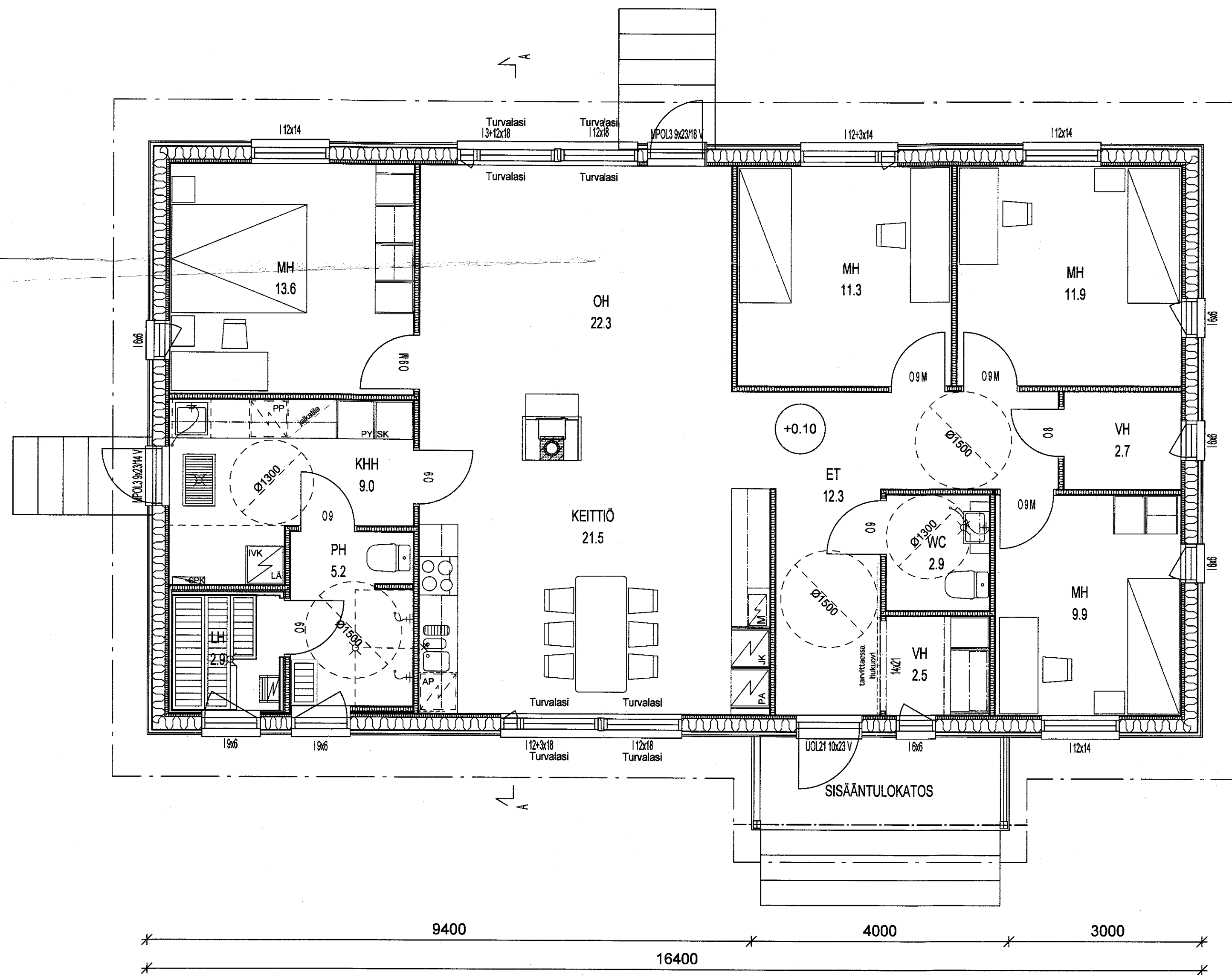




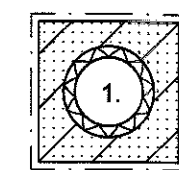
**LOVIISAN KAUPUNKI
LOVISA STAD**

Tulostettu 04.05.2020
Mittakaava 1:10000





HORMIPIIRROS



1. VARAAVA TAKKA
 TYYPIHYVÄKSYTTY ELEMENTTIHORMI
 RAK. MK E3:N MUKAAN

KONEELLINEN ILMANVAIHTO VARUSTETTUNA LÄMMÖNTALTEENOTOLLA
 ILMANVAIHTO JA TULISIJOJEN KORVAUSILMA
 ESITETÄÄN ERILLISESSÄ SUUNNITELMASSA

PALVAROITTIMET RAKENNUKSEEN, 1PV/60m²
 SÄHKÖVERKKOON KYTKETYT JA AKKUVARMENNETUT PALVAROITTIMET

09 M - Väliovessa erikoissaranointi, vapaa kulkukaukko > 800 mm

Rakennuksen pinta-alat ja tilavuus	
Huoneistoala, m ²	134
Kerrosala (250 mm mukaan), m ²	146
Kerrosala, m ²	151
Tilavuus, m ³	520

HUOM.
 Perustuksia ei mitoiteta tämän piirustuksen mukaisesti. Perustuksen mitat selviävät erillisestä perustuksen mittapiirroksista.

HUOM.
 Tämä piirustus on PYHÄNNÄN RAKENNUSTUOTE OY:n omaisuutta. Piirustuksen käyttäminen ja jäljentäminen ilman lupaamme on kielletty.

Kosa/Kylä Pernaja	Korttel/Tila 428	Tontti/Rn:o 1:9	Viranomaisten arkistointimerkintöjen varten	Rak.luvan n:o
Rakennustoimenpide UUDISRAKENNUS	Piirustustalon PÄÄPIIRUSTUS		Juoksa. n:o	
Suunnittelija, päiväys ja allekirjoitus Pyhännän Rakennustuote Oy			Piirustuksen sisältö POHJA HORMISTO	mk 1:50 1:20
Pvm 15.06.2014		Suunnitteluala ARK	Talotyyppi	Sop.n:o 22254
Yhteyshenkilö		TALLE		