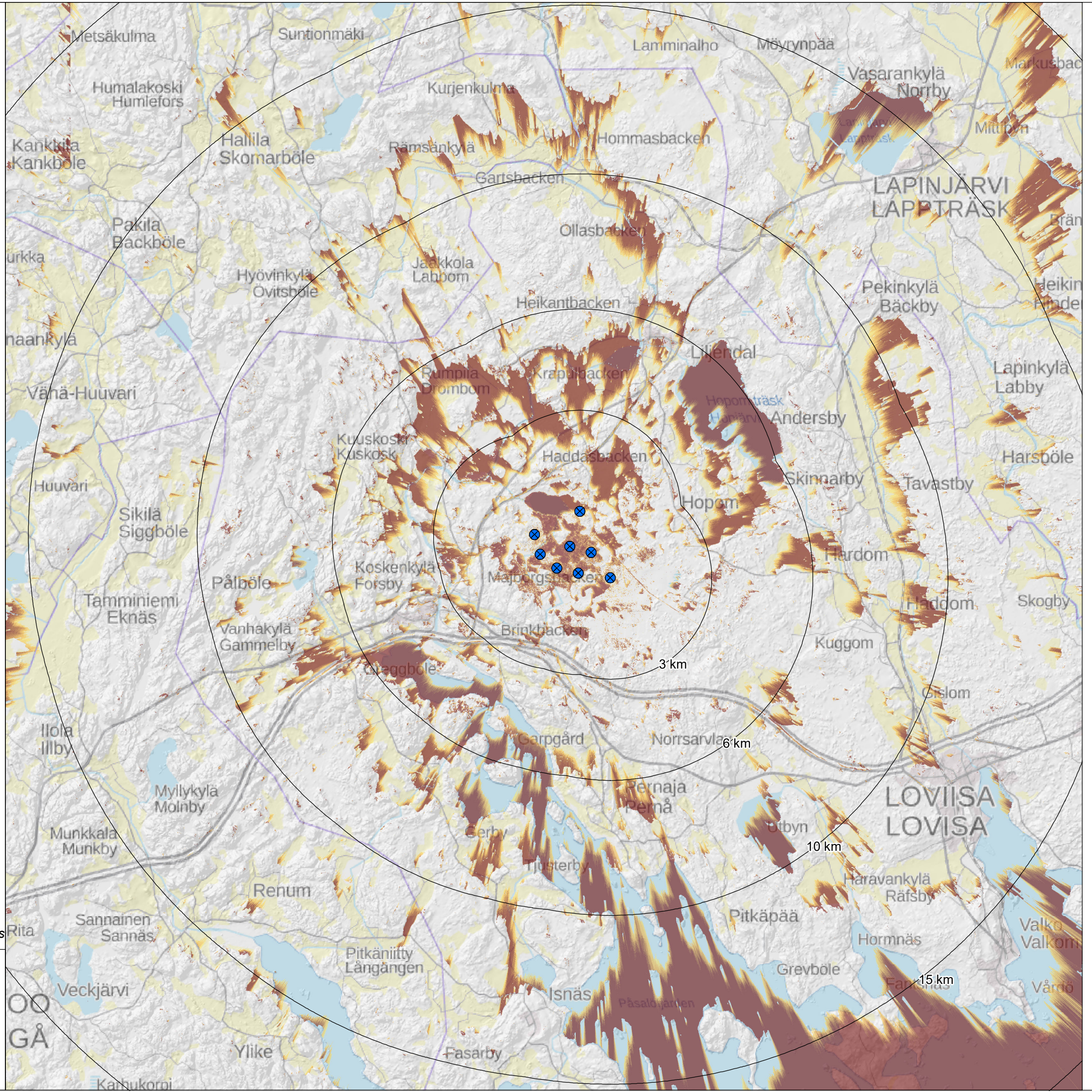


**Loviisan Tetomin tuulivoima-  
hankkeen näkyvyysanalyysi**

**Synlighetsanalys för vindkrafts-  
projektet i Tetom i Lovisa**

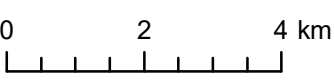
Voimaloiden kokonaiskorkeus  
(torni+lavat) 280 m

Kraftverkens totalhöjd  
(torn + rotorblad) 280 m










- ✕ Suunniteltu tuulivoimala  
*Planerat vindkraftverk*
- Etäisyysvyöhyke suunnitelluista tuulivoimaloista  
*Avståndszon från planerade vindkraftverk*
- Kaikki tuulivoimalat näkyvät *Alla vindkraftverk syns*
- Muutama tuulivoimala näkyy *Några vindkraftverk syns*


**RAMBOLL** 25.3.2019/TL



Loviisan Tetomin tuulivoima-  
hankkeen näkyvyysanalyysi,  
Arvokkaat maisema- ja  
kulttuuriympäristöalueet  
*Synlighetsanalys för vindkrafts-  
projektet i Tetom i Lovisa,  
Värdefulla landskaps- och  
kulturmiljöområden*

Voimaloiden kokonaiskorkeus  
(torni+lavat) 280 m  
*Kraftverkens totalhöjd  
(torn + rotorblad) 280 m*

-  Suunniteltu tuulivoimala  
*Planerat vindkraftverk*
-  Etäisyysvyöhyke suunnitelluista tuulivoimaloista  
*Avsständszon från planerade vindkraftverk*
-  Kaikki tuulivoimalat näkyvät  
*Alla vindkraftverk syns*
-  Muutama tuulivoimala näkyy  
*Några vindkraftverk syns*
-  RKY 2009
-  Valtakunnallisesti arvokas maisema-alue  
*Nationellt värdefullt landskapsområde*
-  Maakunnallisesti merkittävä kulttuuriympäristö  
*Kulturmiljö av intresse på landskapsnivå*

 25.3.2019/TL

