

ASEMAKAAVAMERKINNÄT JA -MÄÄRÄYKSET BETECKNINGAR OCH BESTÄMMELSER I DETALJPLAN

TT	Teollisuusrakennusten korttelialue. Kvartersområde för industribyggnader.
---	3 m kaava-alueen rajan ulkopuolella oleva viiva. Linje 3 m utanför planområdets grän.
---	Korttelin, korttelinosan ja alueen raja. Kvarters-, kvartersdels- och områdesgrän.
---	Osa-alueen raja. Gräns för delområde.
---	Ohjeellinen osa-alueen raja. Riktgivande gräns för område eller del av område.
---	Ohjeellinen tontin/rakennuspaikan raja. Riktgivande tomt-/byggnadsplatsgrän.
10	Korttelin numero. Kvartersnummer.
2	Ohjeellisen tontin/rakennuspaikan numero. Nummer på riktgivande tomt/byggnadsplats.
DUNKATIE DUNKAVÄGEN	Kadun, tien, katuaukion, torin, puiston tai muun yleisen alueen nimi. Namn på gata, väg, öppen plats, torg, park eller annat allmänt område.
13000	Rakennusoikeus kerrosalaneliömetreinä. Byggnadsrätt i kvadratmeter våningsyta.
II	Roomslainen numero osoittaa rakennusten, rakennuksen tai sen osan suurimman sallitun kerrosluvun. Romersk siffror anger största tillåtna antalet våningar i byggnaderna, i byggnaden eller i en del därav.
---	Rakennusala. Byggnadsyta.
---	Istutettava alueen osa. Alueelle saa rakentaa tarpeellisia uomia, painanteita ja allaita hulevesien imeyttämistä varten. Del av område som ska planteras. På området får anordnas behövliga diken, sänkor och bassänger för infiltrering av dagvatten.
---	Katu. Gata.
---	Katualueen rajan osa, jonka kohdalla ei saa järjestää ajoneuvoliittymää. Del av gatuumrådes grän där in- och utfart är förbjuden.
hule-2	Ohjeellinen hulevesien imeyttämiseen, viivytämiseen ja johtamiseen varattu alueen osa. Instruktiv delområde för infiltrering, fördröjning och ledning av dagvatten.
hule-3	Ohjeellinen hulevesien johtamiseen varatun ojan, salaojan, painanteen tai näiden yhdistelmän sijainti. osa. Instruktiv placering för dike, täckdike, sänka eller en kombination av dessa reserverad för ledning av dagvatten.
---	Johtoa varten varattu alueen osa. För ledning reserverad del av område.
ajp	Ajohyötys. Körförbindelse.

YLEISIÄ MÄÄRÄYKSIÄ ALMÄNNA BESTÄMMELSER

Kemikaalien varastointi on järjestettävä siten, etteivät mahdolliset vuodot pääse suoraan viemäriin, hulevesijärjestelmään tai ympäristöön.
Förvaringen av kemikalier ska ordnas så att eventuella läckage inte kan rinna direkt i avloppet, dagvattensystemet eller miljön.

Rakentamisavassa on huomioitava valittain tärinän.
Riksvägens vibration ska beaktas i byggnadssätet.

Rakentamisavassa on huomioitava valtakunnallisesti arvokas maisema-alue.
Det nationellt värdefulla landskapsvårdsområdet ska beaktas i byggnadssätet.

Autopaikkoja on varattava 1 ap/50 k-m² toimistotiloja kohden ja 1 ap/300 k-m² teollisuustiloja kohden.

Det bör reserveras 1 bilplats/50 m²-vy kontorslokaler och 1 bilplats/300 m²-vy industrilokaler.

YLEISIÄ MÄÄRÄYKSIÄ ALMÄNNA BESTÄMMELSER

Radonturvallinen rakentaminen on otettava huomioon alueella rakennettaessa.
Då man bygger på området bör man beakta ett radomsäkert byggande

TT-korttelialueilla muodostuvia hulevesiä on ensisijaisesti viivytettävä omalla rakennuspaikalla osoitetuilla hulevesien hallintaan varatuilla alueen osilla, minkä jälkeen hulevedet saa johtaa osoitettuja reittejä tai muita tarkoitukseen soveltuvia reittejä myöten maastoon. Hulevesiä saadaan johtaa viivytyspainanteita tai salaojia käyttäen hulevesien hallintaan varatuille alueen osille muiden korttelin osien läpi. Niitä osin kun hulevesiä ei ole mahdollista johtaa maastoon, niitä saa johtaa yleiseen jätevesiviemäriin vesihuoltolain 17 d §:n edellytysten täyttyessä. Ennen rakennusluvan myöntämistä tontille on laadittava suunnitelma hulevesien hallinnasta. Kyseiseen suunnitelmaan on sisällytettävä hulevesien hallinnan mitoituslaskelma. Piha-alueilla hulevedet on ohjattava viihtykyseen öijnerottimien kautta.

Det dagvatten som uppstår på TT-kvartersområdet ska i första hand fördröjas på de delar av området som reserverats för hantering av dagvattnet på den egna byggsplatsen och därefter får dagvattnet ledas ut i terrängen med anvisade leder eller övriga lämpliga leder. Man får leda dagvatten till de delar av området som reserverats för hantering av dagvattnet genom kvarterets övriga delar via fördröjningsränkor eller täckdiken. Där dagvatten inte kan avledas till terrängen kan det avledas till det allmänna spillvattenloppet om förutsättningarna i 17 d § i lagen om vattentjänster uppfylls. Innan bygglov beviljas för tomten ska man utarbeta en plan för hantering av dagvattnet. I planen ska man innefatta volymkalkylering för hantering av dagvattnet. Dagvattnet från gårdsområdet ska ledas via oljeavskiljare till fördröjning av dagvatten.

MUUTOKSET

Uudet laajennusosat:
- uudet toimisto/ sos.tilat
- uusi varasto

Sisäiset muutokset:
- muutosalue 1 hallissa 1, vanhat sosiaalitalat muutetaan tuotantotiloiksi
- muutosalue 2 hallissa 6, varastohallista erotetaan palavien nesteiden varasto
- uusi poistumistieporras nykyisestä 2.kerroksesta

Julkisivumuutokset:
- kolme uutta ovea vanhaan julkisivuun
- ikkunan sulkeminen uuden poistumistieportaan kohdalta

Uusi väestönsuoja

KERROSALALASKELMA

Rakennusoikeus 13 000m²

Käytetty rakennusoikeus 6178m²
Varaston laajennus 1498m²
Toimisto/sos.tilojen laajennus 778m²
Väestönsuoja 42m²

YHTEENSÄ 8496m²

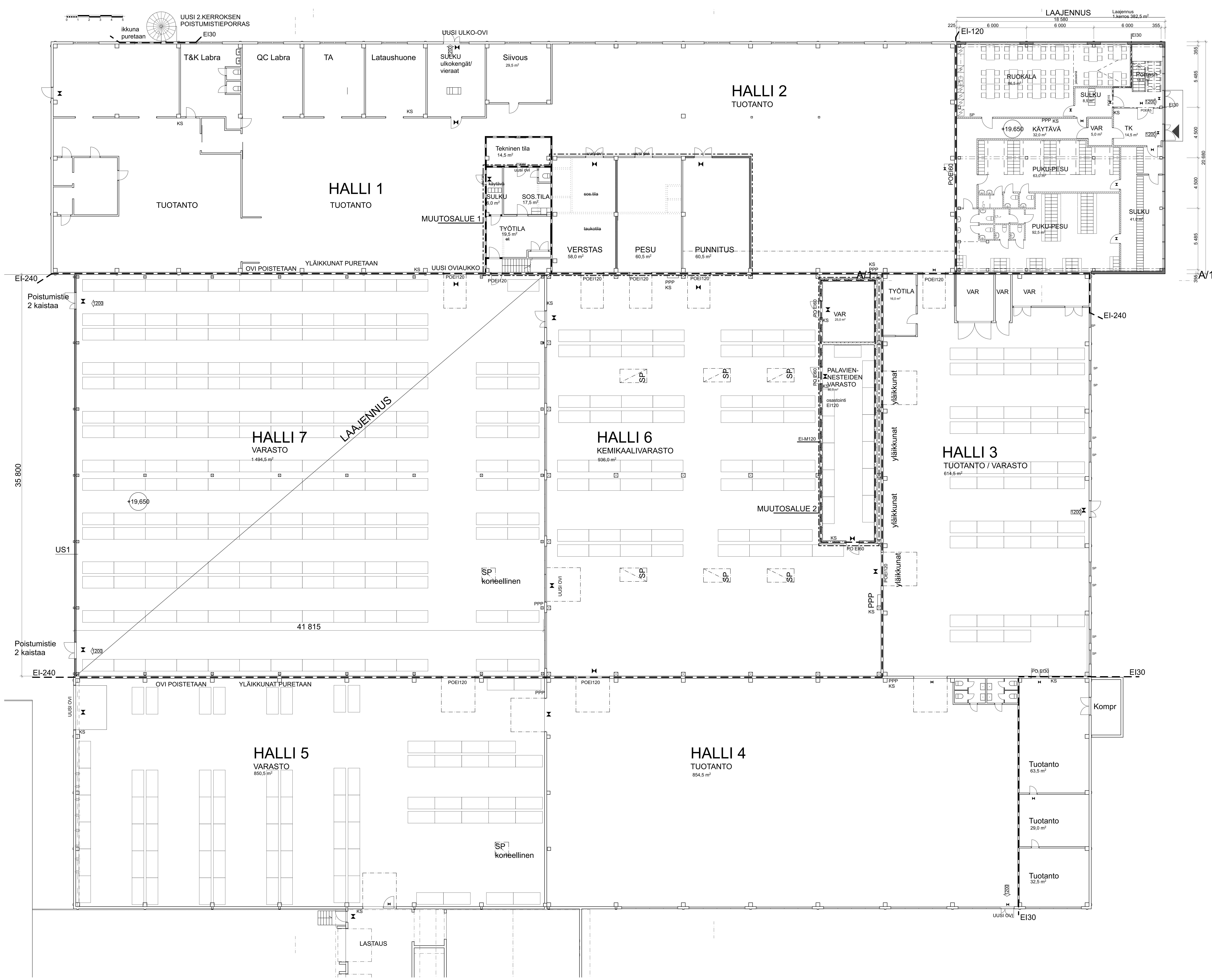
AUTOPAIKKALASKELMA

Vaatus :
toimistotilat 1ap/50 k-m²
teollisuustilat 1ap/300 k-m²

Toimistotilaa 389m² -> 7,8ap
Teollisuustilaa 8065m² -> 26,9ap
Yhteensä 34,7ap

Piha-alueella 50ap

Kaupunginosa- ja korttelinumerot 434-434-8-9	Korttelin nimi Korttelinlehti	Tontti/Rov	Viranomaisen arkkistointimerkintöjä varten
Rakennuslupamenopijä Laajennus		Piirustustyyppi Pääpiirustus	Juoks. nro 1/7
Rakennuskohteen nimi ja osoite OY TEAMPAC AB Dunkatie 4 07880 Lijendal		Piirustuksen sisältö Asemapiirustus	Mittakaava 1:1000
Suunnittelutoimiston tiedot RA Taina Valkavirta Aalereusurinkatu 23 05100 Porvoo	Suunnittelija MV	Tiedoston nimi Asemapiirustus	Muutos
Piirtäjä -	Suunnittelija Matti Valkavirta	Suunnittelunumero ARK 763.10	
Päiväys 10.4.2019			



TOIMISTO/SOS.TILAN LAAJENNUS

Kerrosala	778m ²
Bruttolala	856m ²
Hyötyala	703m ²
Tilavuus	3350m ³

VARASTO-OSAN LAAJENNUS

Kerrosala	1498m ²
Bruttolala	1498m ²
Hyötyala	1495m ²
Tilavuus	14300m ³

VARASTO-OSAN LAAJENNUS

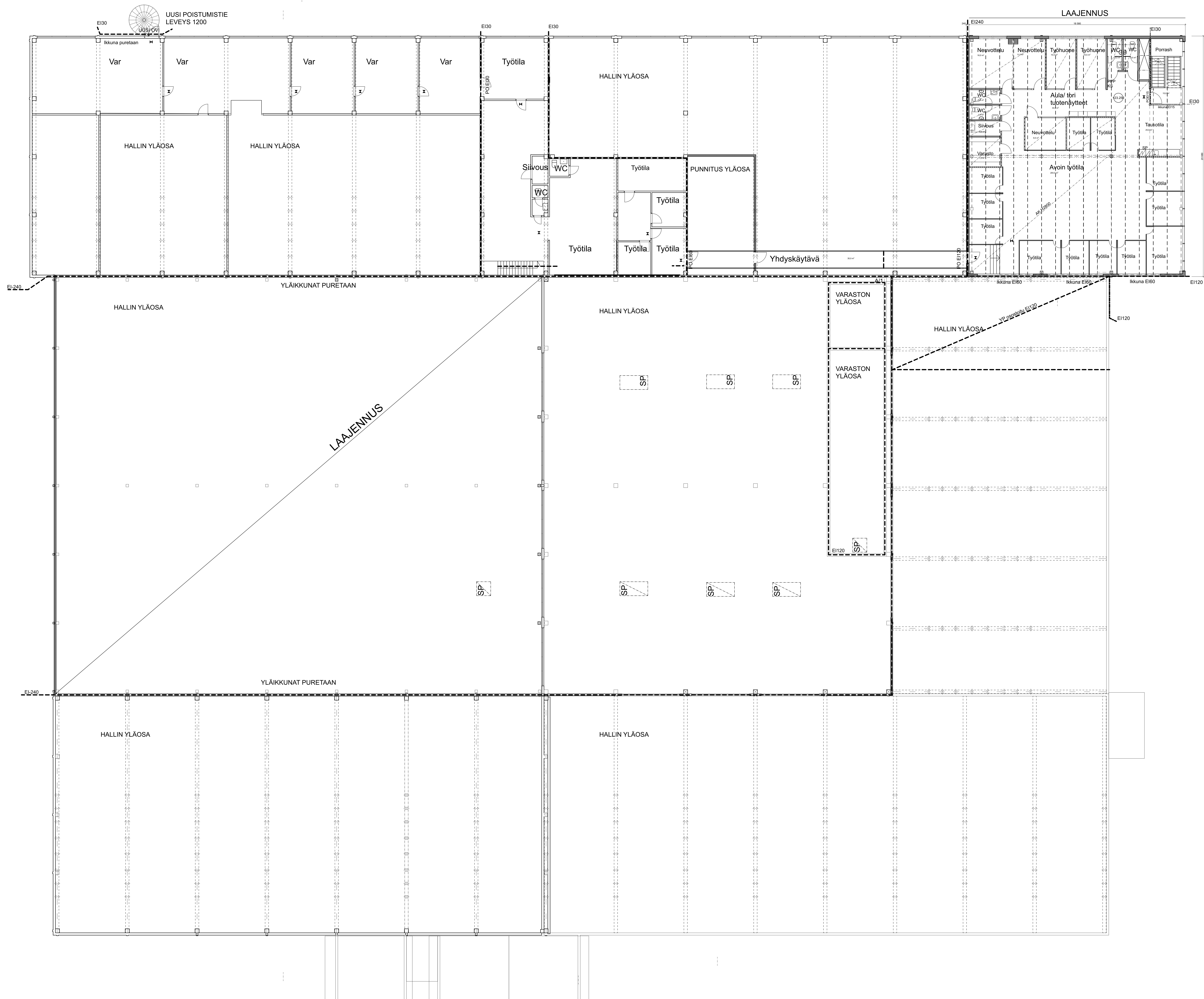
Kerrosala	1498m ²
Bruttolala	1498m ²
Hyötyala	1495m ²
Tilavuus	14300m ³

MUUTOSALUEET

Muutosalue 1	256m ²
Muutosalue 2	120m ²

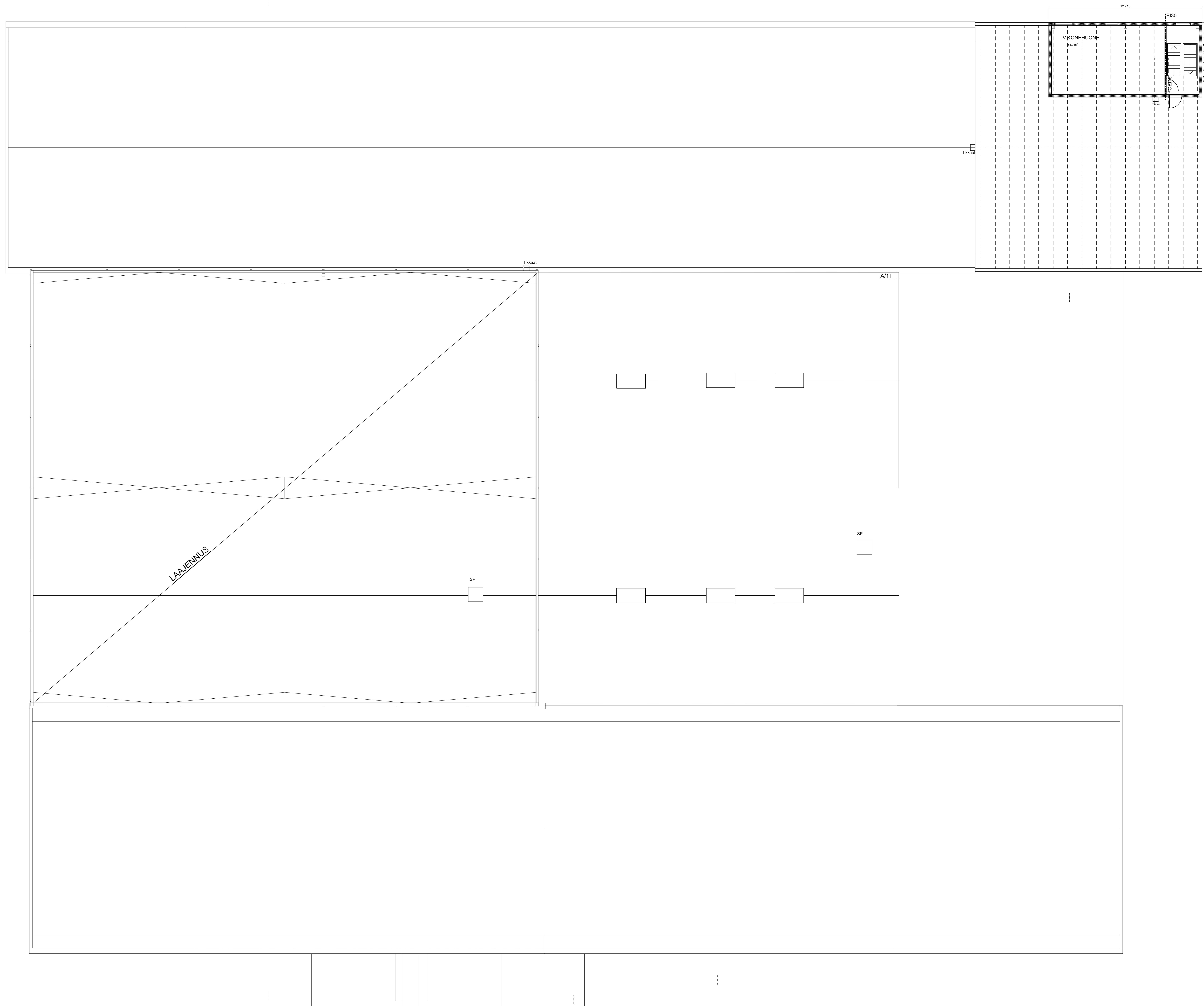
- Paloluokka P2**
- Palovaarallisuusluokka 1
 - Suojaustaso 1, aikusammutuskalusto KS+PPP (kohteessa automaattinen palovarointi järjestelmä, josta hälytys vartiointiikelle)
- Pinta-alaosastointi EI240**
Käyttötapaosastointi EI30
- Palokuormat**
- Tuotanto ja toimisto <600MJ/m²
 - Varastot 600-1200 MJ/m²
 - Palavien nesteiden varasto >1200 MJ/m²
- Kantavien rakenteiden luokkavaatimus R15**
 ks palotekninen suunnitelma
- Savunpoisto**
- Toimisto-osassa savunpoistolikkunan kautta
 - Varasto-osassa koneellinen poisto
- Kohteessa on poistumisopasteet ja poistumisreitinväläyksiä**
- Pintamateriaalit**
- Tuotanto- ja varastotilat (palovaarallisuusluokka 1)
 - sisäseinät ja -katot D-s2, d2, sisäkatot B-s1, d0
 - lattiat DFL-s1
 - Teknisen huollon tilat
 - sisäseinät ja -katot B-s1, d0
 - lattiat DFL-s1
 - Työpaikkatilat
 - sisäseinät ja -katot B-s1, d0
 - Uloskäytävät ja palosulut sisäseinät ja -katot A2-s1, d0 *)
 - lattiat DFL-s1
 - Palavien nesteiden varasto (palovaarallisuusluokka 2)
 - sisäseinät ja -katot A2-s1, d0
 - lattiat A2FL-s1
 - Ulkoseinät
 - ulkoseinän ulkopinta D-s2, d2
 - tulelusrakon ulkopinta D-s2, d2
 - tulelusrakon sisäpinta D-s2, d2
- Poistumistie**
 leveys 1200

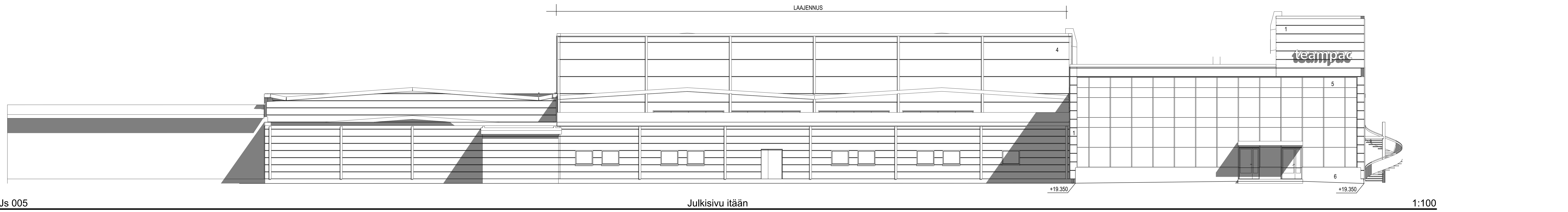
- PPP PIKAPALPOSTI
- KS KÄSISAMMUTIN
- SP SAMMUTUSPEITE



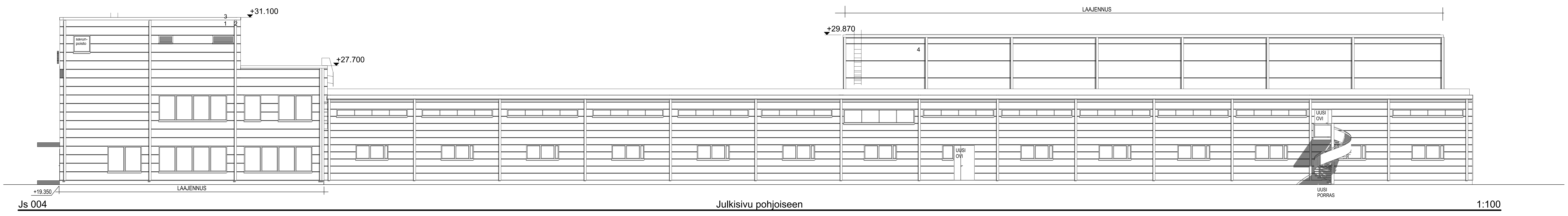
Kaupunginosa/434-434-8-9	Kortti/10	Terve/100	Vierasmies/arkkitehtitoimisto
434-434-8-9	Laajennus	Pääpiirustus	Järj. nro 3/7
07850 Lijandal	Dunkkatie 4	Pohjapiirustus 2.krs	1:100
RA Terve Valtio	p. 040 5433300		
00100 Porvoo	00100 Porvoo		
Perhe	Suunnittelija	Työnumero	
	MV	551	
10.4.2019	Matti Väikeavirta, arkkitehti		ARK 763.12

LAAJENNUS

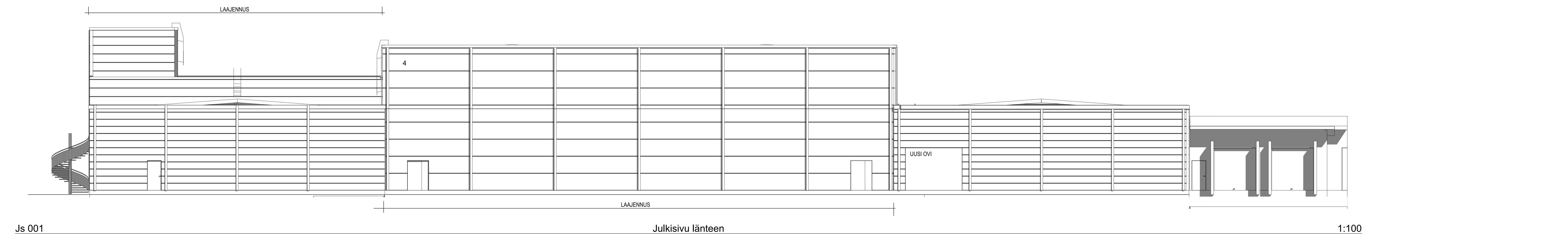




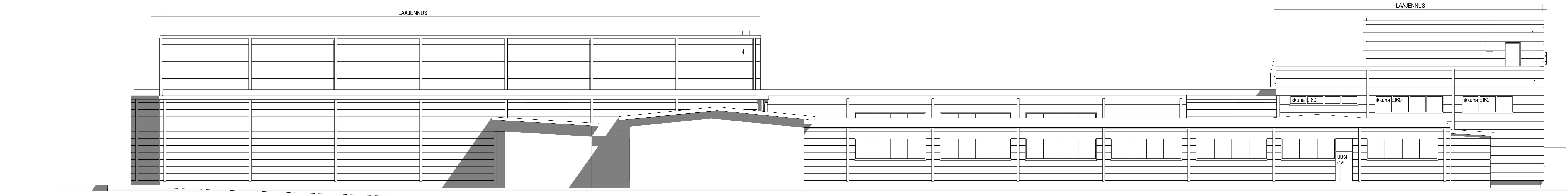
Js 005 Julkisivu itään 1:100



Js 004 Julkisivu pohjoiseen 1:100



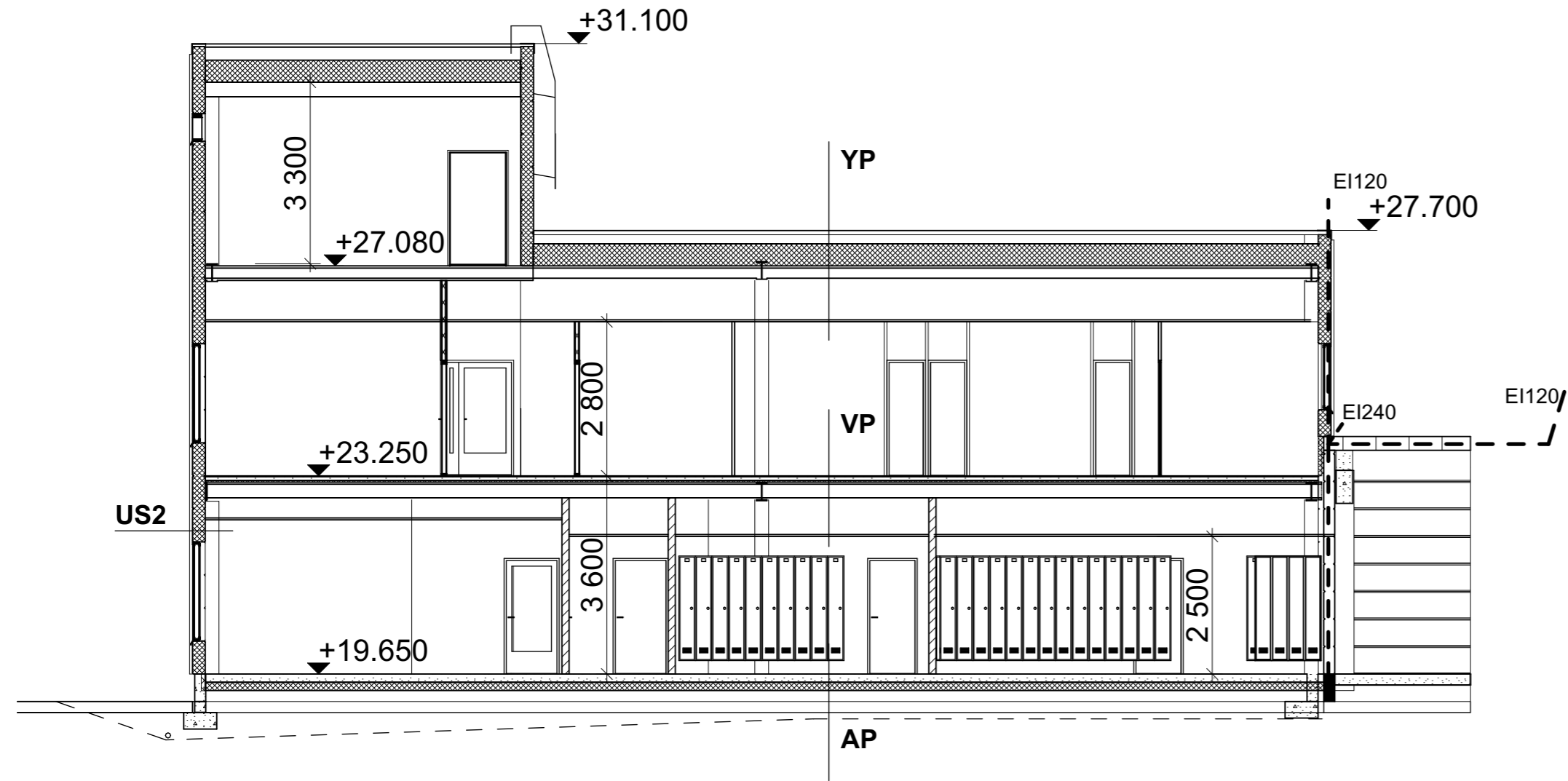
Js 001 Julkisivu länteen 1:100



Js 002 Julkisivu etelään 1:100

- JULKISIVUMATERIAALIT JA VÄRIT**
1. Pinnoitettu pelti, RR 23, tumma harmaa
 2. listat RR22, harmaa
 3. Katon pellitys, RR23 tumma harmaa
 4. Pinnoitettu pelti, RR 22, harmaa
 5. Julkisivulasi
 6. Sokkeilit betoni, ei käsitellyä
- Katemateriaali bitumihuopa, musta

Kaupunginosa/kuva 434-434-8-8	Kortteilla	Toritiellä	Vieromäen aikakorttelinäkäytön vasten
Selostusnumero Lisäennus	Pääsuunnittelija Pääsuunnittelusta	Yhteistyökumppani OY TEAMPAC AB	Järjestö 777
Yhteyshenkilö 07850 Lijandal	Yhteyshenkilö 07850 Lijandal	Yhteyshenkilö 07850 Lijandal	Yhteyshenkilö 1:100
RAI Terve Valtion Lisäennus 23	p. 040 543330 Lisäennus 23	TYÖNUMERO 551	Muuta
Päiväys 10.4.2019	Arkkitehti Matti Väisänen	Arkkitehti Matti Väisänen	ARK 763.16



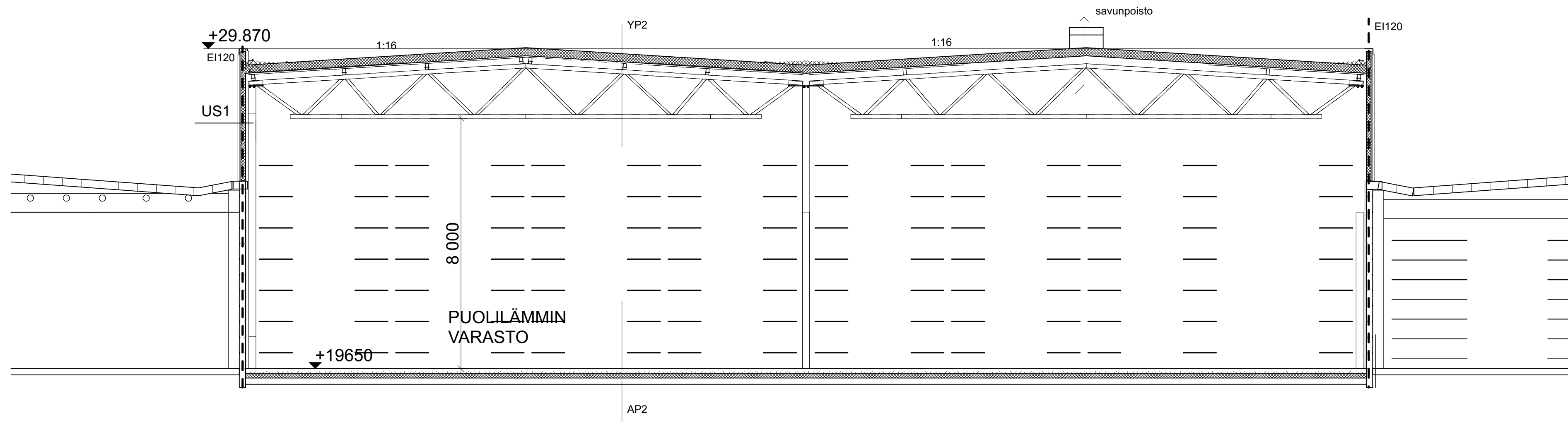
YP1, u-arvo 0.09 Wm²/K, REI30
 Kumibitumikermit TL2+TL2
 Lämmöneristys Paroc ROB 100gt, 30mm
 Lämmöneristys Paroc ROL 60, 370mm
 Höyrynsulku bitumikermi BH1
 Kallistusbetoni/kevytsorabetoni >20mm
 Ontelolaatta P27 (R30), 265mm
 Asennustila ~700mm
 Alakatto

VP1
 Pintarakenne
 Pintalaatta 70mm tai pumpputasoite 40-70mm
 EPS Step askelääneneristys 30mm
 Ontelolaatta P27 (R30)
 Asennustila ~680mm
 Alakatto

US2, u-arvo 0.17 Wm²/K
 Paroc SPA 230 E, 230mm

AP1, u-arvo 0.15 Wm²/K
 Pintarakenne ARK-suunnitelman mukaan
 Teräsbetoni-laatta 100mm, BY45 liokka A-4-30
 keskeinen verkko 6/6-150# B500K
 Suodatinkangas/sitkeä paperi
 EPS 100 Lattia 100+100mm
 Kapillaarikatko >200mm
 Täyttökerrokset GEO-suunnitelman mukaan

Kaupunginosa/kylä 434-434-8-9	Kortteli/tila	Tontti/Rn:o	Viranomaisten arkistointimerkintöjä varten
Rakennustoimenpide Laajennus			Piirustuslaji Juoks. nro 5/7
Rakennuskohteen nimi ja osoite OY TEAMPAC AB Dunkatie 4 07880 Liljendal			Piirustuksen sisältö Leikkaus toimisto Mittakaavat 1:100
Suunnittelutoimiston tiedot RA Taina Valkeavirta Adlercreutzinkatu 23 06100 Porvoo			p. 040 5435350 toimisto@valkeavirta
Piirtäjä -	Suunnittelija MV	Työnumero	Tiedoston sijainti: /Users/Imac27/Työt/763 Teampac 2019/Laajennus 3-2019.pln
Päiväys 10.4.2019	Vastuullinen suunnittelija  Matti Valkeavirta, arkkitehti		Suunnitteluala ja piirustusnumero Muutos ARK 763.14

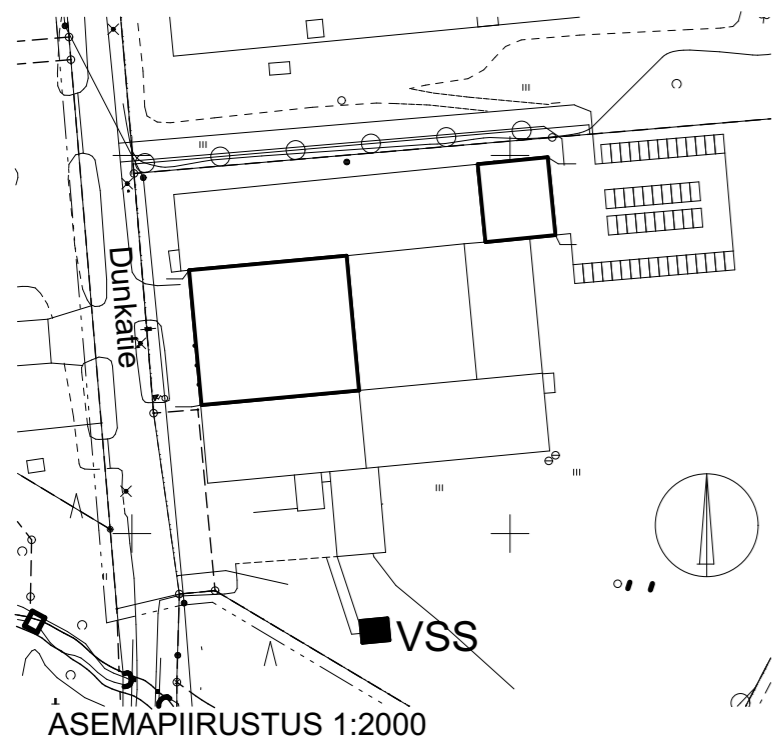


YP2, u-arvo 0,14 Wm²/K
 Kumibitumikermit TL2+TL2
 Lämmöneriste Paroc ROB 100gt, 30mm
 Lämmöneriste Paroc ROL 30, 205mm
 Höyrnsulku bitumikermit BH1
 Lämmöneriste Paroc ROB 60t, 30mm
 Profiilipeltti Ruukki T70-57L-1058
 Teräsristikko (R30) k6000

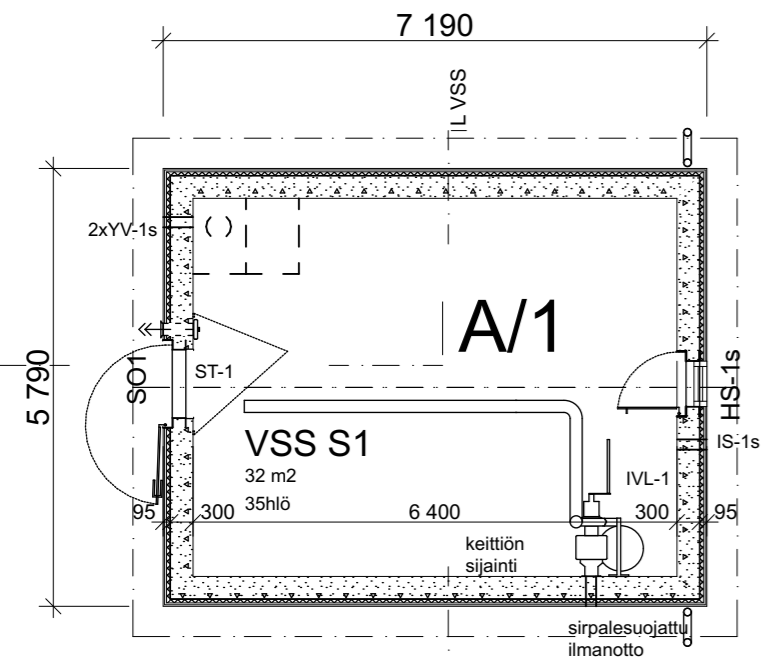
AP2, u-arvo 0,15 Wm²/K
 Pintarakenne ARK-suunnitelman mukaan
 Teräsbetonilaatta 200mm, BY45 liokka A-4-30
 keskeinen verkko 6/6-150# B500K
 Suodatinkangas/sitkeä paperi
 EPS 100 Lattia 100+100mm
 Kapillaarikatko >200mm
 Täyttökerrokset GEO-suunnitelman mukaan

US1, u-arvo 0,22 Wm²/K
 Paroc SPA 175 E, 175mm

Kaupunginosa/kylä 434-434-8-9	Kortteli/tila	Tontti/Rn:o	Viranomaisten arkistointimerkintöjä varten
Rakennustoimenpide Laajennus			Piirustuslaji Juoks. nro 5/7
Rakennuskohteen nimi ja osoite OY TEAMPAC AB Dunkatie 4 07880 Liljendal			Piirustuksen sisältö Leikkaus varasto Mittakaavat 1:100
Suunnittelutoimiston tiedot RA Taina Valkeavirta Adlercreutzinkatu 23 06100 Porvoo	p. 040 5435350 toimisto@valkeavirta		Tiedoston sijainti: /Users/imac27/Työ/763 Teampac 2019/Laajennus 3-2019.pln
Piirtäjä -	Suunnittelija MV	Työnumero	Suunnitteluala ja piirustusnumero Muutos
Päiväys 10.4.2019	Vastuullinen suunnittelija  Matti Valkeavirta, arkkitehti		ARK 763.15

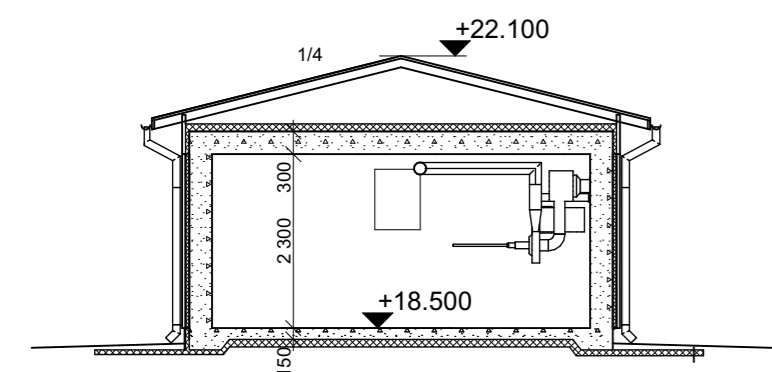


ASEMAPIIRUSTUS 1:2000

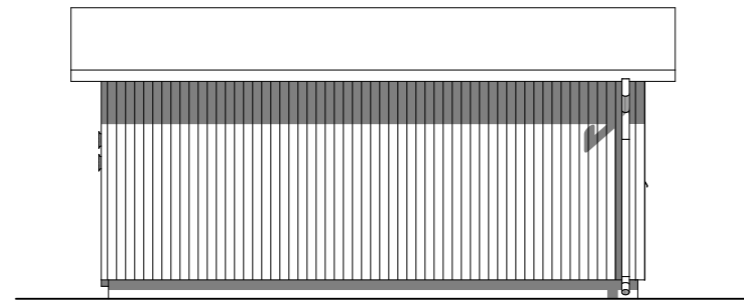


Kerrosala 41,5 m²

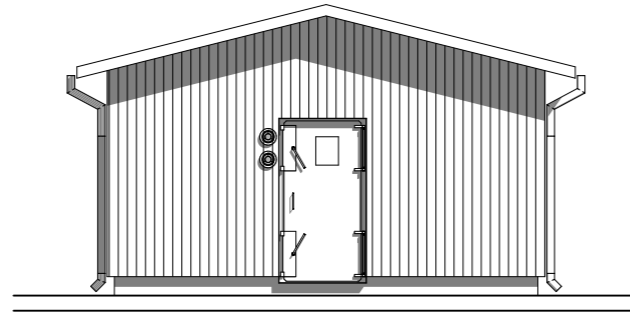
POHJAPIIRUSTUS 1:100



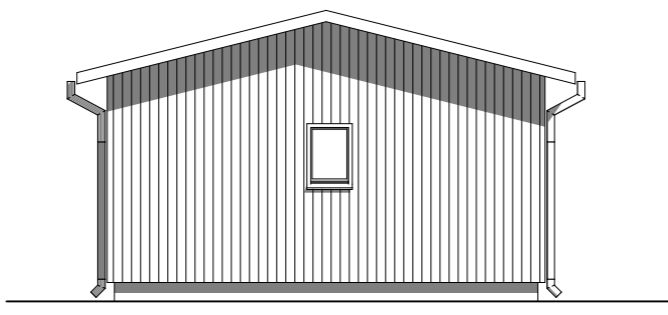
LEIKKAUS 1:100



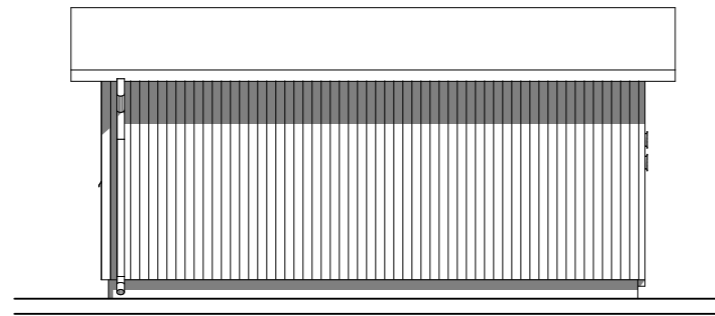
ETELÄÄN



LÄNTEEN



ITÄÄN



ETELÄÄN

VÄESTÖNSUOJALASKELMA:

SUOJATILA MITOITETAAN HENKILÖMÄÄRÄN MUKAAN

Kiinteistön suojattavien henkilöiden määrä 35
 Suojatilan pinta-ala 35 x 0,75hlö/m² = 26,25
 IV-laitteisto 3,0 m²
 Sulkuteltta 2,5 m²
YHTEENSÄ 31,75 m²

Suojahuoneita 1kpl
 Normaaliajan ilmanvaihto tehdään ilmanvaihtosuunnitelman mukaan.
 Normaaliajan käyttö: varasto

Varustus:
 Käymälät 2kpl 1,4 m²

Vesisäiliöt VS-3
 laskennallinen suojassa säilytettävän veden määrä:
 26,25 x 40 L = 1050 litraa

Jäteastiat
 1/3 vesimäärästä = 350 litraa

RAKENNUSKEN :

- PALOLUOKKA P3
- KERROALA 41.5m²
- VSS:N ALA 32m²

VESIKATE PELTI, MUSTA
 ULKOVERHOUS, PROFIILIPELTI, RR22 HARMAA
 SOKKELI BETONI HARMAA
 IKKUNA VALKOINEN
 OVI HARMAA RR22

Kaupunginosa/kylä 434-434-8-9	Kortteli/tila	Tontti/Rn:o	Viranomaisten arkistointimerkintöjä varten
Rakennustoimenpide Laajennus			Piirustuslaji Juoks. nro
Rakennuskohteen nimi ja osoite OY TEAMPAC AB Dunkatie 4 07880 Liljendal			Piirustuksen sisältö Väestönsuoja Mittakaavat 1:100, 1:2000
Suunnittelutoimiston tiedot RA Taina Valkeavirta Adlercreutzinkatu 23 06100 Porvoo	Suunnittelija MV	Työnumero	
Piirtäjä -			Tiedoston sijainti: /Users/imac27/Työt/763 Teampac 2019/Laajennus 3-2019.pln
Päiväys 10.4.2019	Vastuullinen suunnittelija Matti Valkeavirta, arkkitehti		Suunnitteluala ja piirustusnumero Muutos ARK 763.19