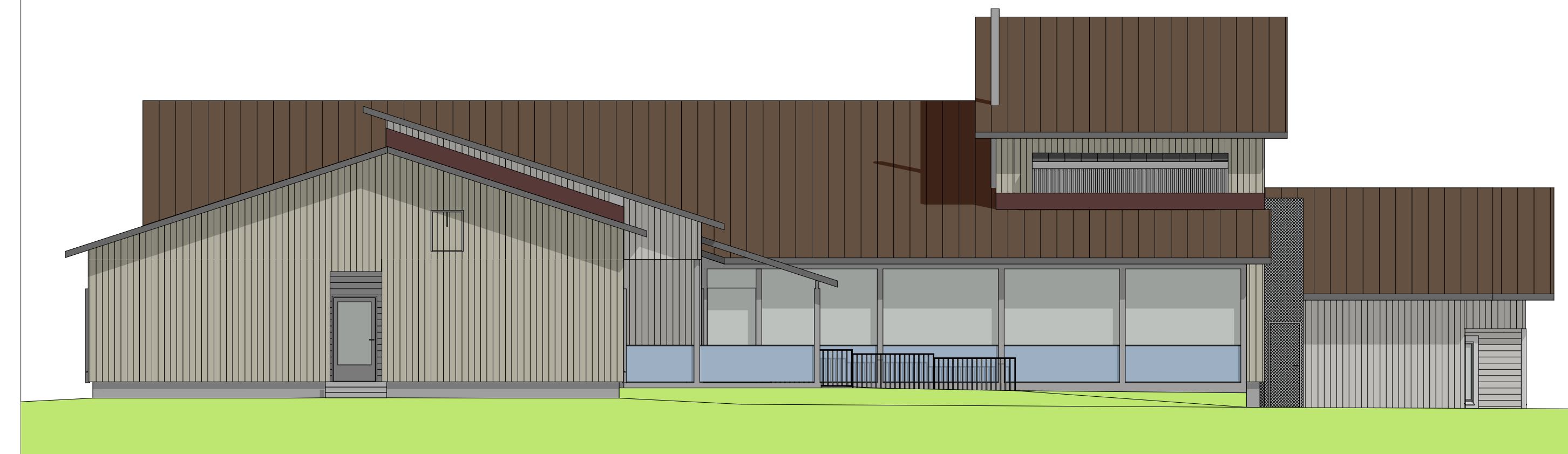


Julkisivu Itään



Julkisivu Pohjoiseen

Julkisivumateriaalit

1. Vesikate, konesaumattupeltikate RR31 ruskea
-vesikattovarusteet, RR31 ruskea
-pellitykset, RR31 ruskea
-räystäät, RR31 ruskea
-syöksytorvet, RR31 ruskea
2. Ulkoseinät puuverhous ja nurkkalaudat
 - 2a. Tikkurila 579X tai vast., pysty-laudoitu
 - 2b. Tikkurila 555X tai vast., pysty-laudoitu
 - 2c. Tikkurila Q699 ruskea tai vast., pysty-laudoitu
 - 2d. Tikkurila Q861 Solina, vaal.harmaa tai vast., vaakalaudoitus
3. Terassilaudoitu, Tikkurila kuultavat puunsuoja 5080 Vasa
- 4a. Pilarit ja palkit, asuinsiipiosan puuritolat,
Tikkurila Q861 Solina, vaal.harmaa tai vast.
- 4b. Puuritolat, Tikkurila Q699 ruskea tai vast.
5. Ikkunat ja ovet, RR21 vaalean harmaa tai vast., ikkunoiden pellitykset RR21
6. Lasi
7. Metalliritilät, säleiköt, metallipinnakaiteet, RR21 harmaa tai vast.
8. Sokkeli ja palomuuuri, ohutrappaus, Weber Serpo Y005, harmaa

URAKKALASKENTAAN

Kaupunginosa/kylä 471	Kortteli/tila 2	Tontti/Rn:o 18	Viranomaisen arkistointimerkintöjä varten
Rakennustoimenpide Laajennus	Pääpiirustus		Juoks. nro
Rakennuskohteen nimi ja osoite Onnelan palvelutalon lisärakennus Veckasinmäki 7 / Veckasbacken 7 07930 Pernaja / Pernä	Pääpiirustus Väri-Julkisivut 1		Mittakaavat 1:100
Suunnittelutoimiston tiedot arkkitehtitoimisto arcare oy Raathuoneenkatu 13 A 2 13100 Hämeenlinna	p. 040-5203231 arcare@arcare.fi		
Piirtäjä ML S	Suunnittelija Miinalisa Salonen		
Päiväys 30.12.2018	Vastuullinen suunnittelija <i>Anne Ranta-Eskola</i> Anne Ranta-Eskola, arkkitehti SAFA		Suunnitteluala ja piirustusnumero Muutos
			ARK Värijulkisivut