

Lovisa stad

Utvecklingsdir. Sten Fronden

07900 Lovisa

Anbud på tomtmark

Härmed anhåller jag om köp av tomtmark i Lovisa trålhamn enligt bifogad karta 2318,77 m2 för vår expanderande verksamhet inom fiskodlings- och fiskförädlingsnäringen.

Också mottagning av lokalfångad fisk från ortens yrkesfiskare är en viktig del av vår verksamhet.

Framförallt fiskodling är i en kraftig utveckling och för möjlighet till expansion krävs tomtmark både i omedelbar anslutning till fungerande kaj och fungerande landsvägs nätverk.

Lovisa trålhamn har ypperliga förutsättningar härtill.

Tyvärr har dock en stor del av trålhamnsfastighetens egentliga användningsändamål luckrats upp och tomtmarken har till största delen runnit ifrån fiskerinäringen. På området har tillåtits näringsgrenar som inte direkt är i behov av omedelbar kajanslutning och på intet vis backar upp för faktum att hamnen byggts till största delen med statspengar avsedda för fiskerinäringen. Det har visat sig att alla företagare som etablerat sig i Trålhamnen utnyttjar Trålhamnskajen, vilket förstås i en allt högre grad belastar kajen och därmed också försvårar fiskerinärings utövandet.

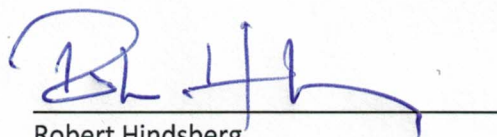
Också framledes kommer statsmedel understöden beträffande reparationer och förbättringar att övervägas i avseende av områdets användning.

Vi har fört underhandlingar sedan hösten 2016 med staden beträffande ny tomtmark på området. Bland annat området söder om Trålvägen och Ilmarinenvägen har diskuterats och ventilerats i många olika alternativ och vi vill nu ge ett konkret anbud på den av oss preliminärt reserverade tomtmarken. Denna tomt är den sista fria tomtmark på acceptabelt avstånd och som är tillräckligt stor för en ny hall för vår verksamhet.

Anbudet är 10,0 €/ m2 för den 2318,77 m2 tomtmarken specificerad i kartbilagan.

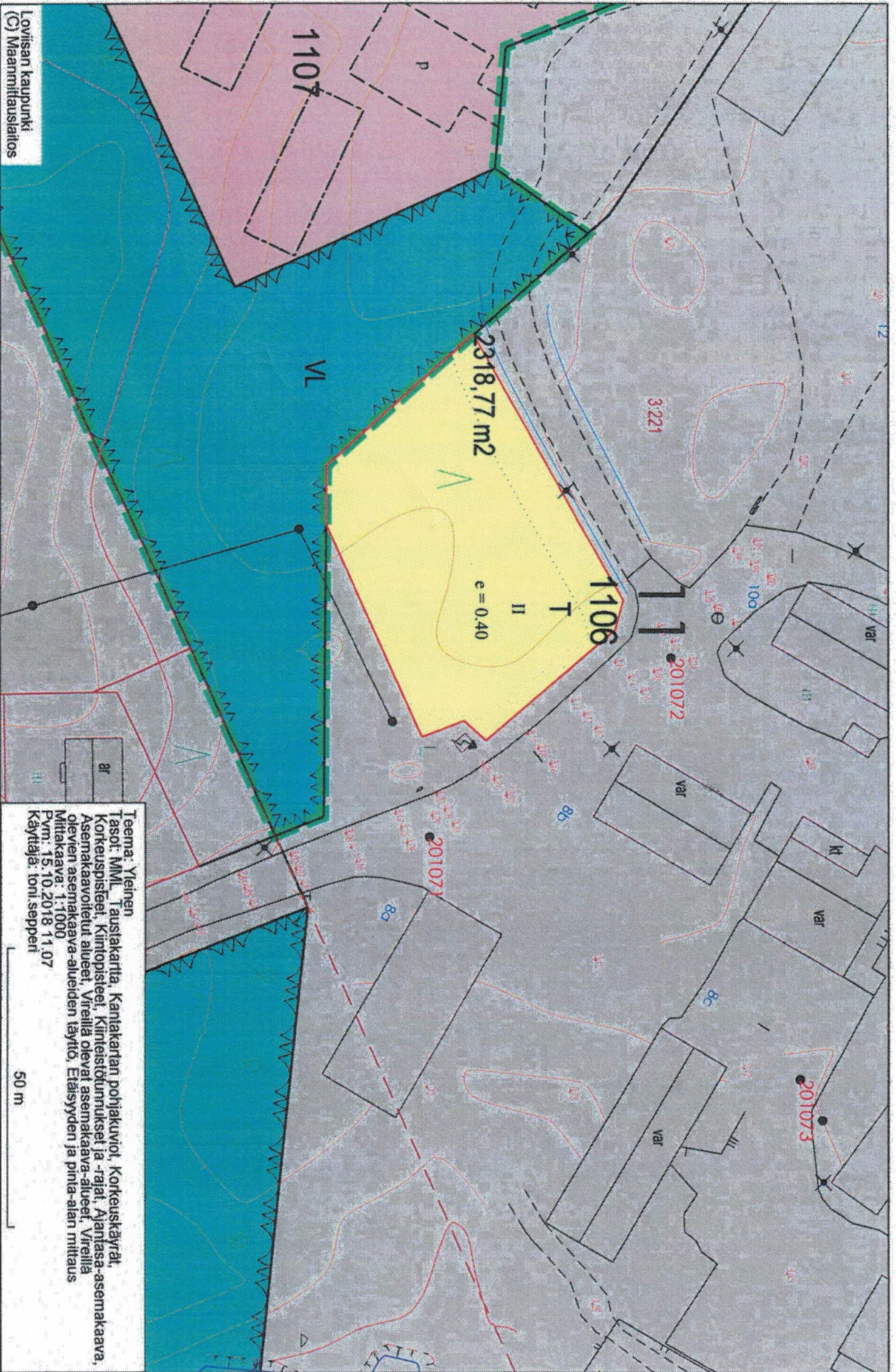
Lovisa

01.11.2018



Robert Hindsberg
Ab Semilax Oy

Bilaga : Karta



Teema: Yleinen
Tasot: MML, Tausitakartta, Kantakartan pohjakuvio, Korkeuskäyrät, Korkeuspisteet, Kiintopisteet, Kiinteistönumerukset ja -rajat, Alueissa- asemakaava, Asemakaavoitellut alueet, Virreillä olevat asemakaava-alueet, Virreillä olevien asemakaava-alueiden käyttö, Etäisyyden ja pinta-alan mittaus
Mittakaava: 1:1000
Pvm: 15.10.2018 11.07
Käyttäjät: toni.seppelti

50 m