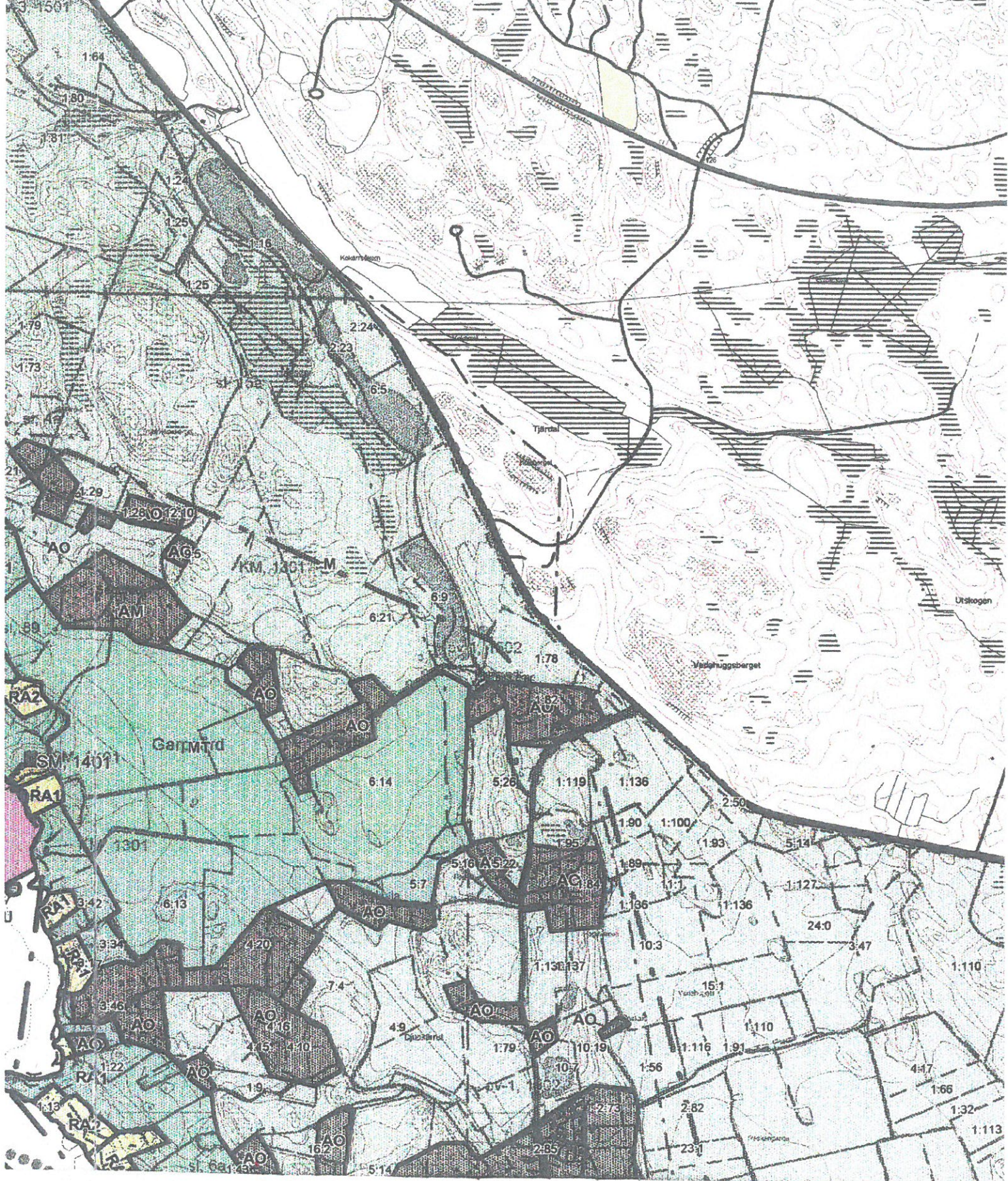


- Rakennusten paloluokka P3
- Rakennusten korkeusasema tarkistettava rakennuspaikalla
- Rakennus liitetään kunnalliseen vesi- ja viemäriverkostoon
- Maanpinnan kallistukset sokkelista pois päin 5%
- Pintavedet imeytetään omalla tontilla
- Jätehuolto Loviisan kaupungin ohjeiden ja määräysten mukaisesti
- Rakennuksen ympäristö istutetaan puilla, pensailta ja nurmikolla

Tontin pinta-ala	5010 m ²
Purettavat rakennukset:	
Varasto	9 m ²
Rakennettavat rakennukset:	
Asuinrakennus (us 250 mm)	87 m ²
Varasto	16 m ²
Yht.	103 m ²

Tasokoordinaatisto / Plankoordinaatsystem:
ETRS-GK25
Korkeusjärjestelmä / Höjdsystem:
N2000

Kaupunginosa / Kylä 471	Kortteli / Tila 1	Tontti / Rno 80	Viranomaisten merkintöjä	Julkseva numero
Rakennustoimenpide UUDISRAKENNUS			Piirustuslaji PÄÄPIIRUSTUS	
Rakennuskohde			Piirustuksen sisältö ASEMAPIIRUSTUS	mittakaava 1 : 500
			Työnumero	Piirustuksen numero 1
ARK				



Ote Pernåjan rannikon ja saariston osayleiskaavasta
 Utdrag ur Pernå delgeneralplan för kust och skärgård
 1:15 000
 Hyväksytty/godkänd 8.3.2000

434-471-1-80

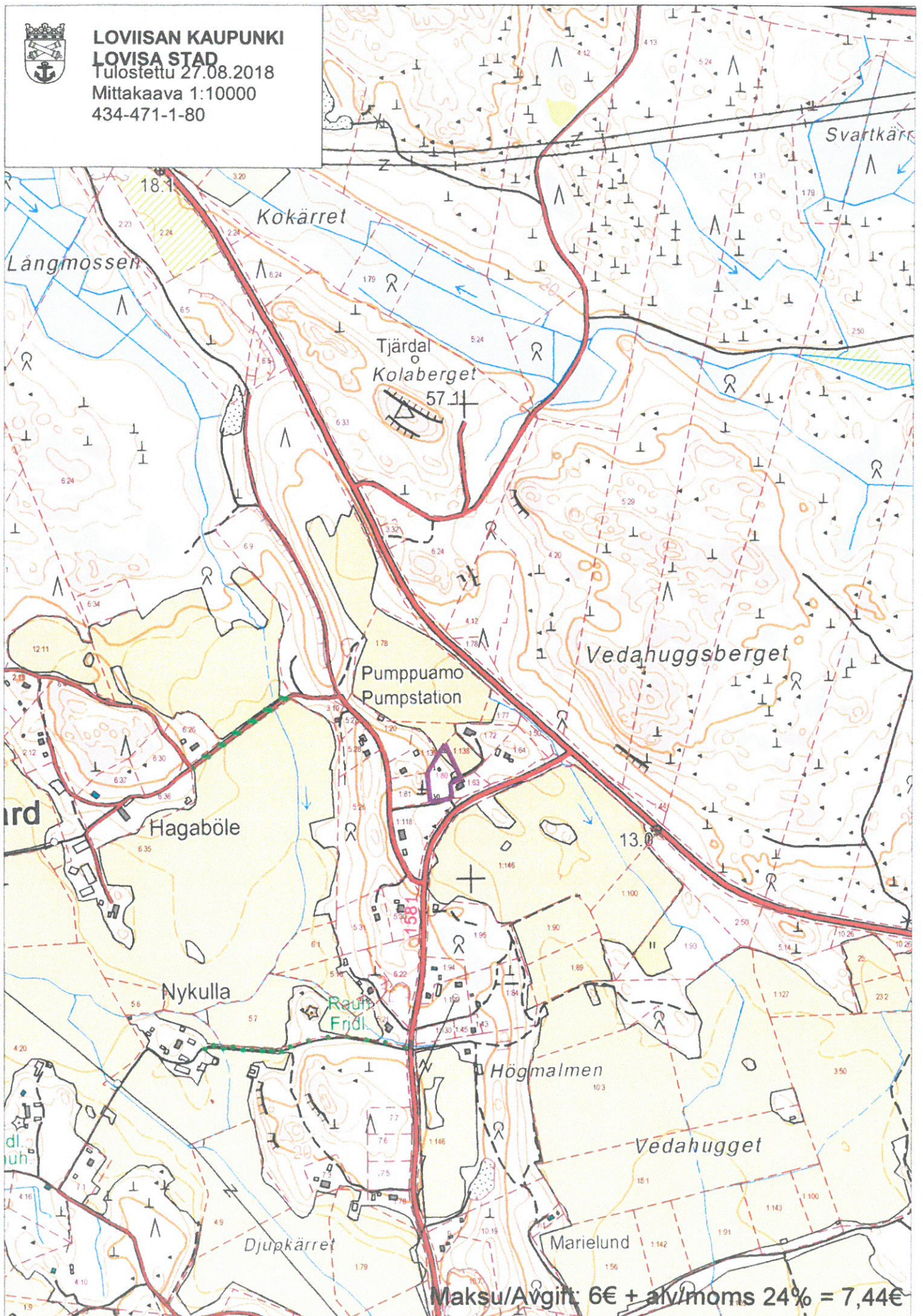
ROSEN
 LUNASTUS 18e

Järven/Äävenrännön alueen kaavakokous
 Loviisa
Johanna Eriksson
 Johanna Eriksson

7.8 2018



LOVIISAN KAUPUNKI
LOVISA STAD
Tulostettu 27.08.2018
Mittakaava 1:10000
434-471-1-80



Maksu/Avgift: 6€ + alv/moms 24% = 7,44€