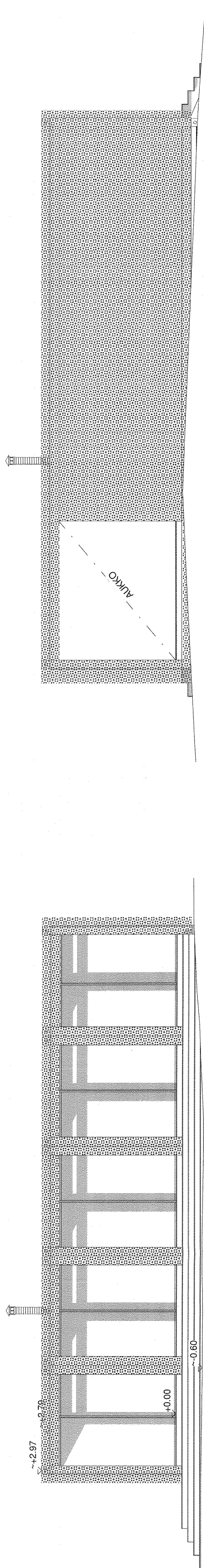
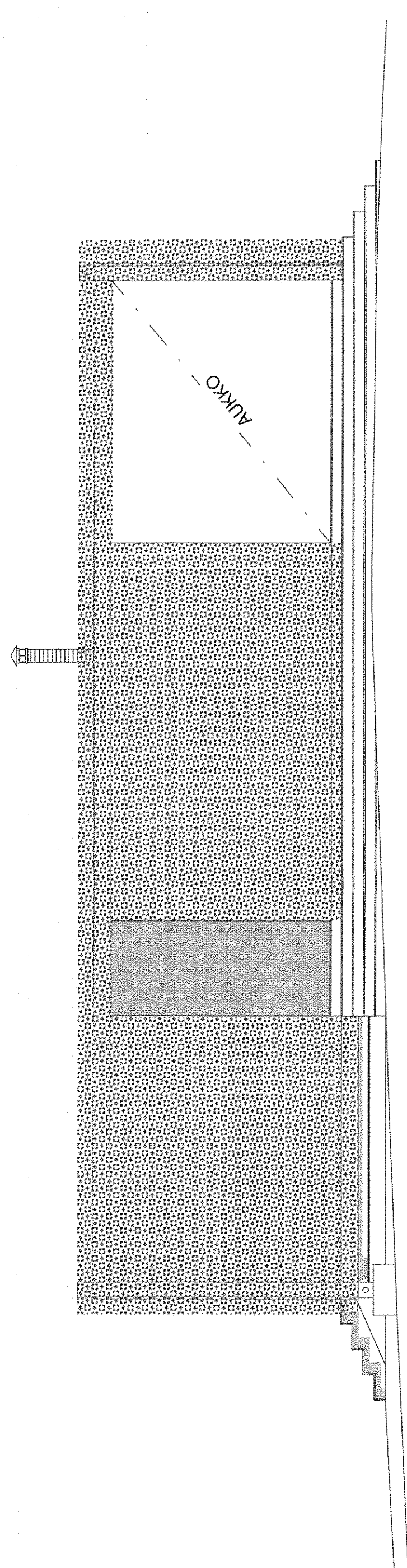


JULKISIVUVÄRIT:
 -JULKOSEINÄ: PELTI-ERISTE-PELTI-ELEMENTTI
 METALLINHOITONEN VAALEANHARMAA RAL 9007 TAI
 RST
 -REI'ITETTY TERÄSLEVYVERHOUS: TUMMANHARMAA
 RAL 7024



JULKISIVU LUOTEeseen

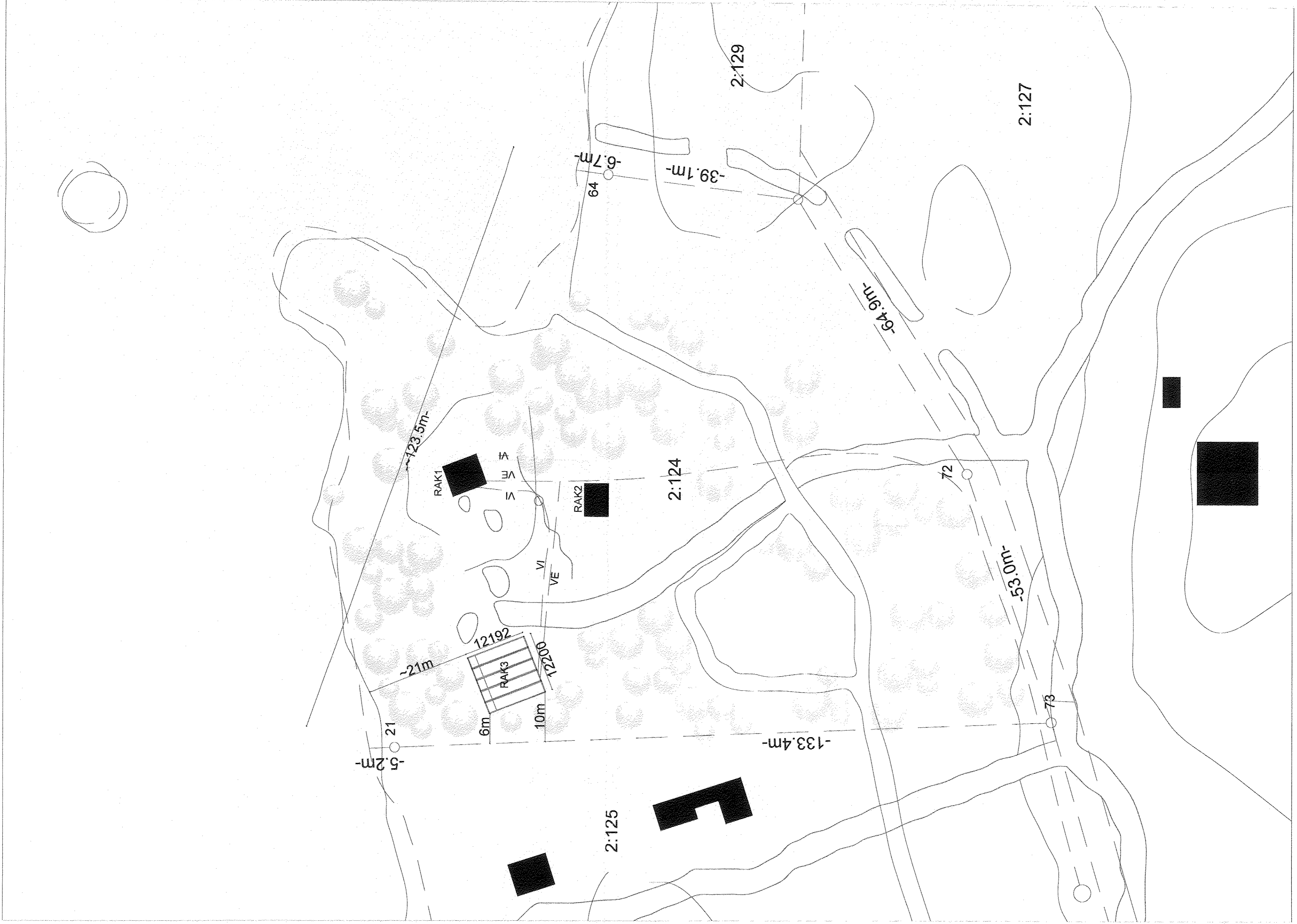
JULKISIVU Lounaaseen



JULKISIVU Koilliseen

JULKISIVU Kaakkoon

Kaavakartta / KV	Kortti / Tila	Työ / Revi	Maastokartan merkitys
442	2 Soläng	124	
Projektitunnus	Projektitunnus	Projektitunnus	Projektitunnus
UUDISRAKENNUS	PÄÄPIIRUSTUS		
	JULKISIVUT		
			1 : 50
Työnumero			Projektitunnus
16010 - 02			muuta
Suunnittelija			ARK

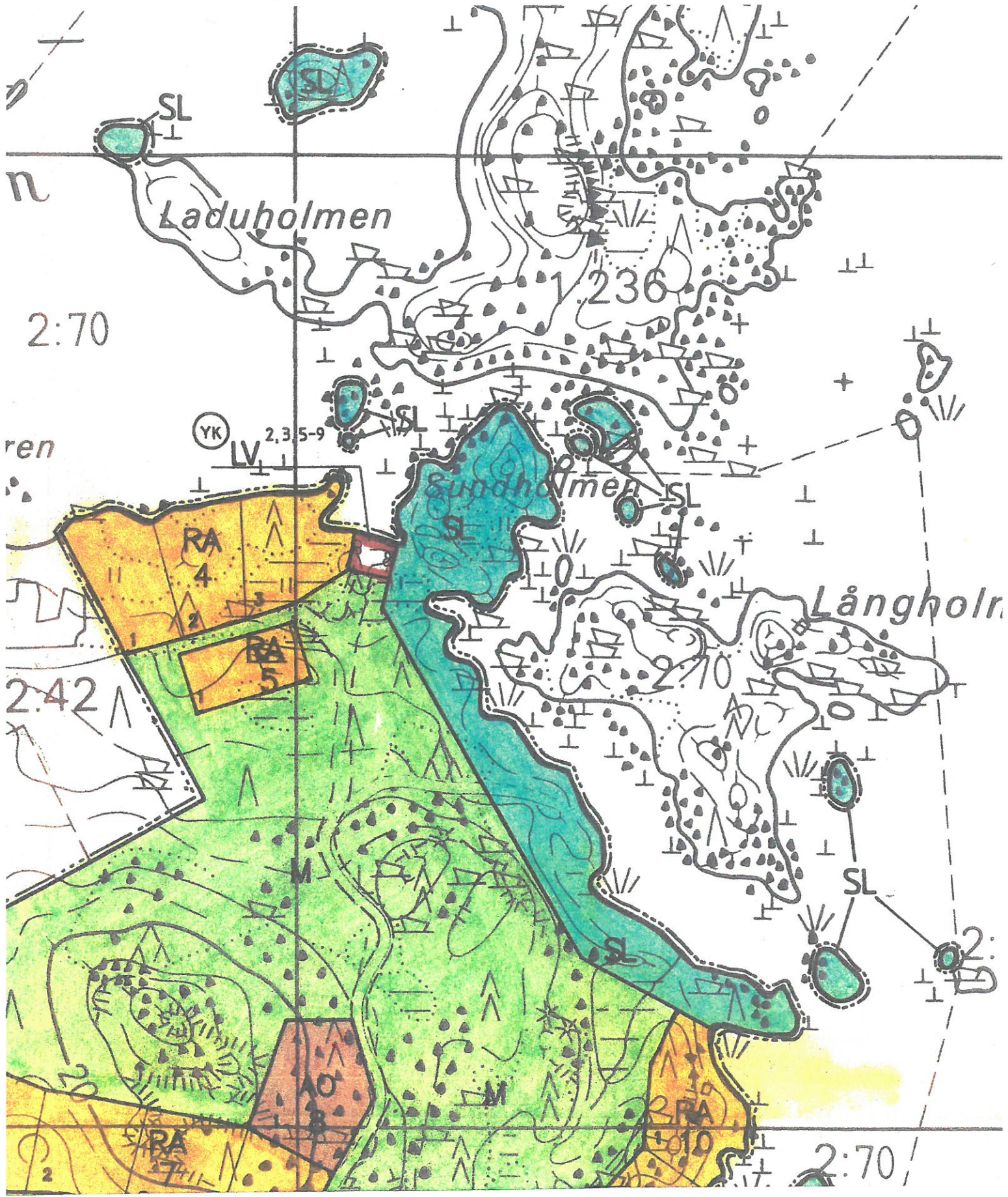


RAKENNUS 1: Tupakeittiö, sauna ja pesuhuone yhteensä 25kern2+parvi 23m2.
 RAKENNUS 2: Aitta 25m2
 RAKENNUS 3: Rakennettava päärakennus 100kem2

RAKENNUSOIKEUSLASKELMA:
 Käytetty kerrosala 25m2.
 Kerrosalaa jäljellä 100m2.
 Uudisrakennuksen kerrosala 100m2.
 Jäljelle jäävä kerrosala 0m2.

VI=Viemäri
 VE=Vesijohto

Kaupunginosa / Kunta	442	Korttelin / Korttelin nimi	2 Solang	Talteen / Talteen nro	124
Maanvuokrosuunnitelma	UUDISRAKENNUS	Maanvuokrosuunnitelma	UUDISRAKENNUS	Maanvuokrosuunnitelma	UUDISRAKENNUS
Prosessin vaihe	ASEMAPIIRUSTUS	Prosessin vaihe	ASEMAPIIRUSTUS	Prosessin vaihe	ASEMAPIIRUSTUS
Maastalon		Maastalon		Maastalon	
1 : 500		1 : 500		1 : 500	
16010 - 01		16010 - 01		16010 - 01	
ARK		ARK		ARK	



434-415-2-124

Ote rantakaavasta 1:50 00
 Utdrag ur strandplanen
 Vahvistettu/fastställd 17.8.1994

LÖSEN
 LÖNASTUS 18.-

Otteen/jäljennöksen oikeaksi todistaa
 Loviisassa 1.3.2017

Juuso Pomi
 Juuso Pomi
 Projektityöntekijä

PERNÅ KOMMUN PERNAJAN KUNTA

TJUFÖ-ÖSTERSKOG

STRANDPLAN RANTAKAAVA

1:5000

över en del av lägenheten Tjufö-Österskog RNr 2:70 i Sarvlax by i Pernå kommun.

osalle tilaa Tjufö-Österskog RN:o 2:70 Pernajan kunnan Sarvilahden kylässä.

STRANDPLANENS TECKENFÖRKLARINGAR OCH PLANEBESTÄMMELSER RANTAKAAVAN MERKKIEN SELITYKSET JA KAAVAMÄÄRÄYKSET

----- Linje 5 m utanför det planområde som fastställelsen gäller.
5 m kaava-alueen ulkopuolella oleva viiva, jota vahvistaminen koskee.

———— Kvarters- och områdesgräns.
Korttelin ja alueen raja.

———— Riktgivande gräns för byggnadsplats.
Ohjeellinen rakennuspaikan raja.

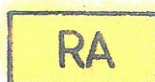
2 Kvartersnummer.
Korttelin numero.

2 Byggnadsplatsnummer.
Rakennuspaikan numero.

==== Riktgivande väg.
Ohjeellinen tie.



Kvartersområde för fristående småhus.
Erillispientalojen korttelialue.



Kvartersområde för fritidsbostäder.
Loma-asuntojen korttelialue.



Kvartersområde för fritidsbostäder.
Loma-asuntojen korttelialue.



Samnyttjobåthamn för de i indexet angivna kvarteren.
Yhteiskäyttöinen venevalkama indeksiluvun osoittamille kortteleille.



Naturskyddsområde. Området är skyddat med stöd av naturskyddslagen.
Luonnonsuojelualue. Alue on suojeltu luonnonsuojelulain nojalla.



Jord- och skogsbruksområde.
Maa- ja metsätalousalue.

I kvarter får bildas högst av planekartan framgående antal byggnadsplatser. Kortteliin saadan muodostaa enintään kaavakartasta ilmenevä määrä rakennuspaikkoja.

På AO-område får på varje byggnadsplats uppföras en bostadsbyggnad samt övriga utrymmen i enlighet med byggnadsordningen.

AO-alueelle saadaan kullekin rakennuspaikalle rakentaa yksi asuntorakennus sekä muita tiloja rakennusjärjestyksen mukaisesti.

På RA-område får på varje byggnadsplats uppföras en fritidsbostad, vars högsta tillåtna våningsyta på byggnadsplatserna i kvarter 1, 4, 10 och 11 är 100 v-m² och i kvarter 2, 5, 7 och 9 är 120 v-m². På byggnadsplatserna på RA-område får ytterligare uppföras en bastu, vars högsta tillåtna våningsyta är 25 v-m² samt kalla förvaringsutrymmen, vilkas högsta tillåtna våningsyta sammanlagt är 25 v-m².

RA-alueella saadaan kullekin rakennuspaikalle rakentaa yksi loma-asunto, jonka suurin sallittu kerrosala kortteleissa 1, 4, 10 ja 11 on 100 k-m² ja kortteleissa 2, 5, 7 ja 9 on 120 k-m². Lisäksi saadaan kullekin RA-akueen rakennuspaikalle rakentaa yksi saunarakennus, jonka suurin sallittu kerrosala on 25 k-m² sekä kylmiä säilytystiloja, joiden suurin sallittu kerrosala on yhteensä 25 k-m².

Bostadsbyggnad bör placeras minst 30 meter och andra byggnader minst 20 meter från stranden. Mellan strand och byggnader bör finnas ett trädbestånd, som förhindrar att landskapsbilden väsentligt förändras.

Asuntorakennus on sijoitettava vähintään 30 metrin ja muiden rakennusten vähintään 20 metrin etäisyydelle rannasta. Rannan ja rakennusten välissä on oltava puustoa, joka estää maisemakuvan olennaisen muuttumisen.

Färgsättningen bör vara dämpad och anpassad till landskapet. Byggnaderna bör förses med åstak.

Värityksen tulee olla hillitty ja soveltua maisemaan. Rakennukset on varustettava harjakatolla.

Vattenklosett för fritidsbostad får inte anläggas. Tvättvatten får inte ledas i havet utan bör infiltreras i marken minst 20 meter från strandlinjen.

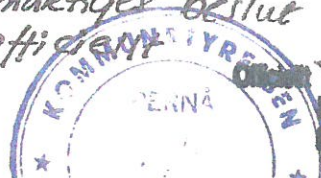
Vesikäymälää loma-asuntoa varten ei saa asentaa. Pesuvesiä ei saa johtaa mereen, vaan ne on imeytettävä maahan vähintään 20 metriä rantaviivasta.

Hyvinge 10.1.1994; korrigerat 26.5.1994

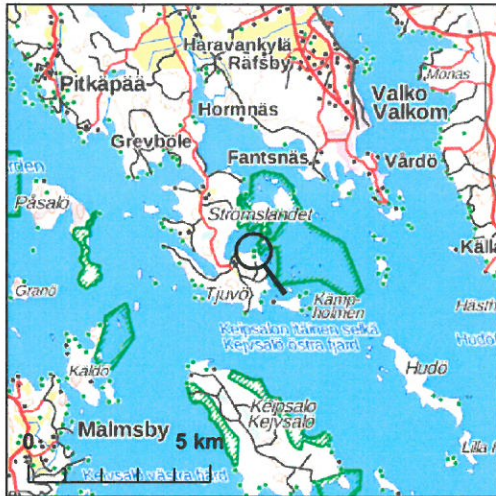
Hyvinkää 10.1.1994; korjattu 26.5.1994

Sten Öhman
Sten Öhman
diplomingenjör
diplomi-insinööri

Allt strandplanen överensstämmer med kommunfullmäktiges beslut § 044 den 13 juni 1994 intygar officiellt



Bengt Gustafsson
Bengt Gustafsson
kommunsekreterare

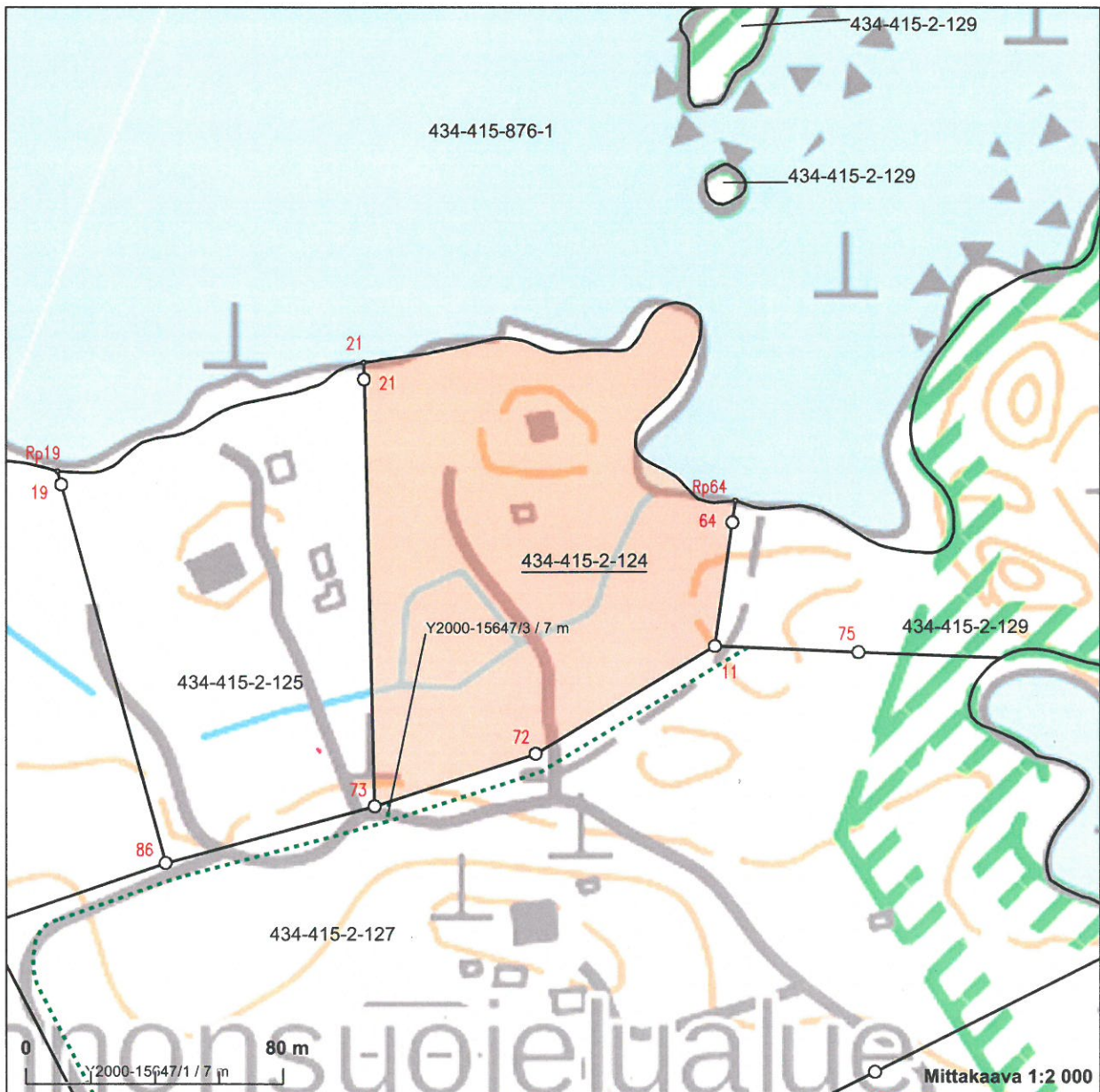


Kiinteistötunnus:	434-415-2-124
Nimi:	Soläng
Rekisteriyksikkölaji:	Tila
Kunta:	Loviisa (434)
Paltojen lukumäärä:	1

Rekisteriyksikön alueella on asemakaava ja yleiskaava.

Tulostettu kiinteistötietojärjestelmästä 1.3.2017.

Kiinteistörekisterin tiedoissa voi olla puutteita ja epätarkkuuksia. Rekisteriyksikön tarkka alueellinen ulottuvuus selviää toimitusasiakirjoista ja maastosta. Rekisteritiedoista katso tarkemmin www.maanmittauslaitos.fi/rekisteritiedot.



Koordinaatisto: ETRS-TM35FIN
Taustakartta on viitteellinen.

Viranomaisen oikeaksi todistaa:
Maksu 18 euroa


Marianne Forstén
Kiint.rek.hoitaja
Fast.reg.skötare
LOVIISA LOVIISA