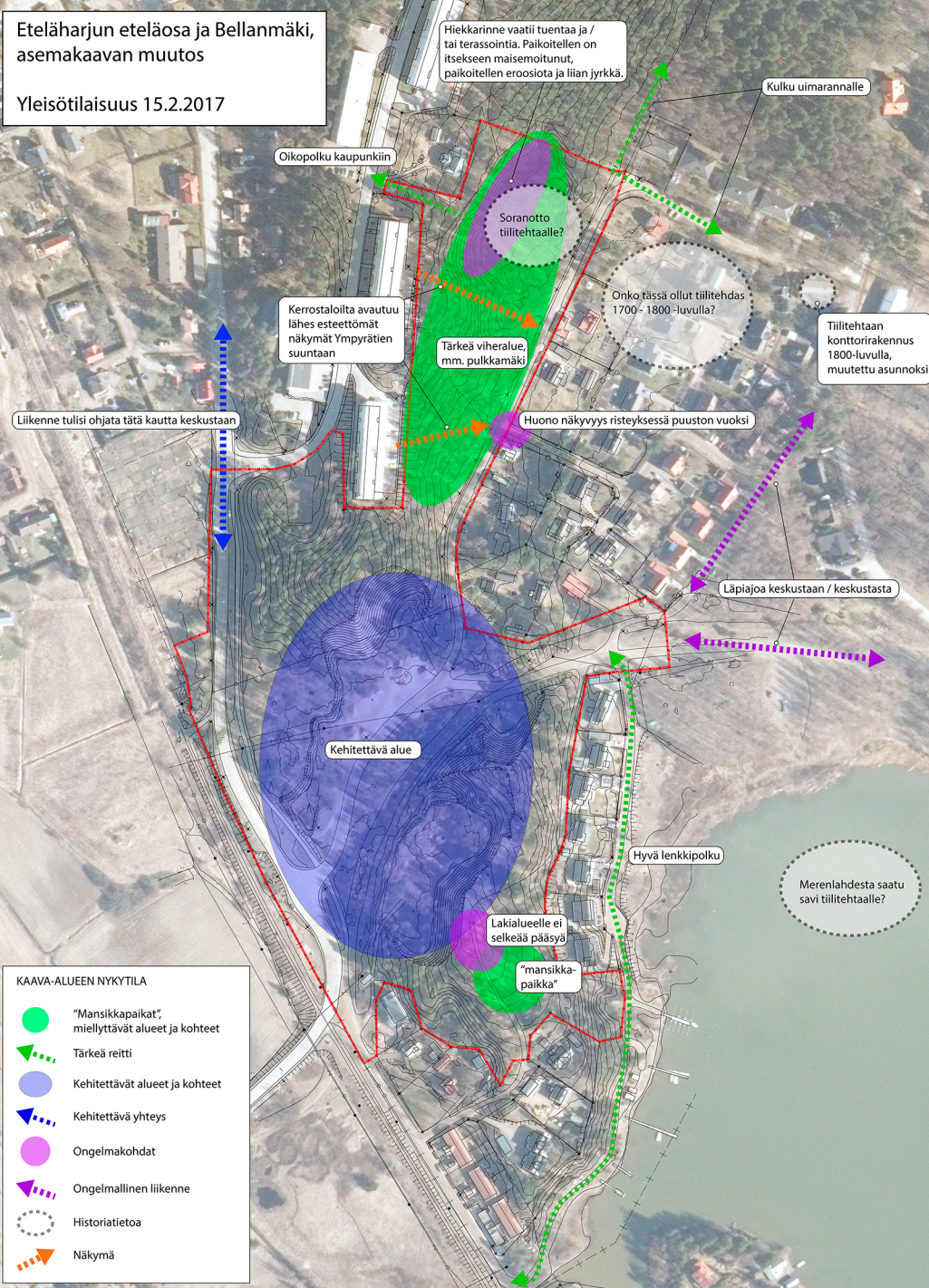


Eteläharjun eteläosa ja Bellanmäki, asemakaavan muutos

Yleisötilaisuus 15.2.2017



Hiekkarinne vaatii tuntuuta ja / tai terrassointia. Paikoitellen on itselleen maisemoitunut, paikoitellen eroosiota ja liian jyrkkä.

Kulku uimarannalle

Oikopolku kaupunkiin

Soranotto tiilitehtaalle?

Kerrostaloita avautuu lähes esteettömät näkymät ympyrätien suuntaan

Tärkeä viheralue, mm. pulkkamäki

Onko tässä ollut tiilitehdas 1700-1800-luvulla?

Tiilitehtaan konttorirakennus 1800-luvulla, muutettu asunnoksi

Liikenne tulisi ohjata tätä kautta keskustaan

Huono näkyvyys risteyksessä puuston vuoksi

Läpiajoa keskustaan / keskustasta

Kehitettävä alue

Hyvä lenkipolku

Merenlahdesta saatu savi tiilitehtaalle?

Lakialueelle ei selkeää pääsyä

"mansikkapaikka"

- KAAVA-ALUEEN NYKYTILA**
- "Mansikkapaikat", miellyttävät alueet ja kohteet
 - Tärkeä reitti
 - Kehitettävät alueet ja kohteet
 - Kehitettävä yhteys
 - Ongelmakohdat
 - Ongelmallinen liikenne
 - Historiatietoa
 - Näkömä

0 50 100 200 Meters