

PINTAVEDET JOHDETAAN KALLISTUKSIN MAASTOON.  
KATTOVEDET JOHDETAAN SADEVESIVIEMÄRIN JA  
SALAOJAN TARKASTUSKAIVOJEN KAUTTA AVO-OJAAN.  
JÄTTEET VIEDÄÄN JÄTEKERÄYSASTIAAN.

RAKENNUKSESSA ON PAINOVOIMAINEN ILMANVAIHTO.

RAKENNUKSEN PALOLUOKKA P2

Kerrosala	3 659	m <sup>2</sup>
Rakennusala	3 659	m <sup>2</sup>
Tilavuus	26 640	m <sup>3</sup>

traktorikäyttöinen varavoimalaite hankittava, kytkentä  
sähköpääkeskukseen

nykyinen navetta nuorikarjalle

Kp 4:10.09  
Säleristi ja ruuvi  
AIV-siilon perustuksissa

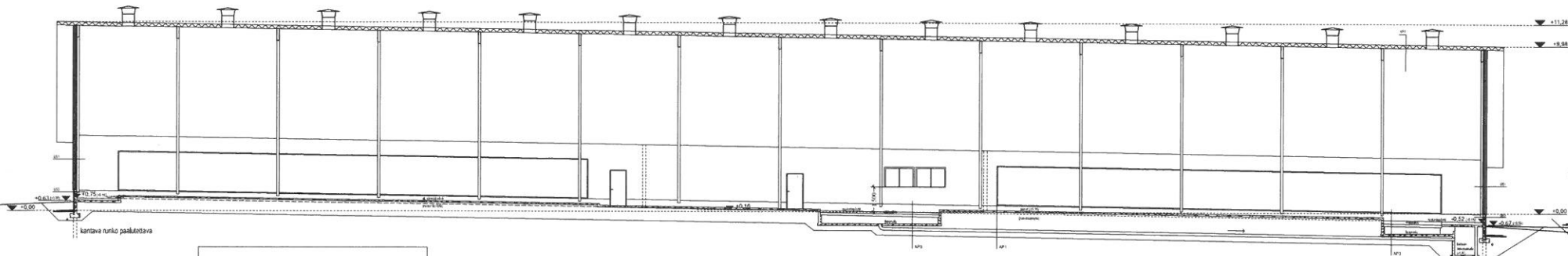
lantala  
571 m<sup>3</sup>

lietes.  
5073 m<sup>3</sup>

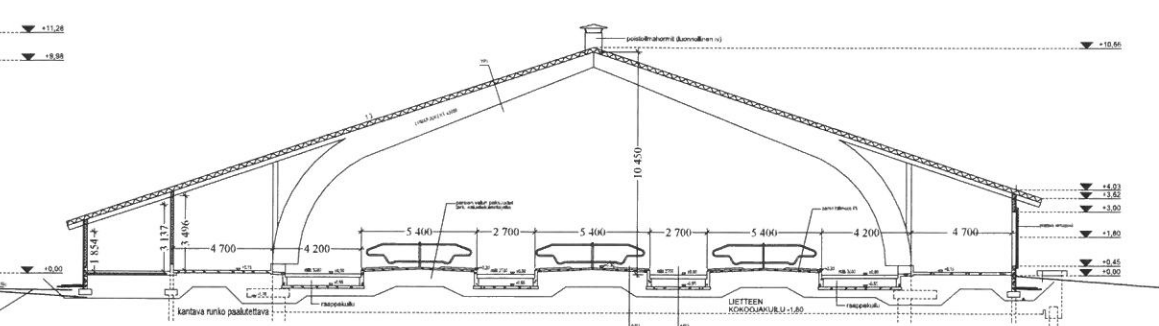
uusi pihatto  
220 lehmää (II)

Luokka	Luokka	Arvo	Yksikkö
Uudisrakennus	PÄÄPIIRUSTUS		
Uudisrakennus	ASEMPIIRROS	1.500	
Arkkitehtitoimisto Jouni Pirkäranta Oy Kalliokatu 8 00220 SEINÄJOKI p. 0400-166 056, fax 06-4175 258 jouni.pirkaranta@netika.fi 28.11.2012			
ARK 060-101-2012			

Tekijänoikeus - Copyright © Arkkitehtitoimisto Jouni Pirkäranta Oy. Tämän aineiston tai sen jokin osa kopiointi tai jättäminen valokopiolla, digitoimalla, tietokoneella tai muulla tavalla on kielletty ilman kirjallista lupaa. Aineiston käyttö on sallittua vain Arkkitehtitoimisto Jouni Pirkäranta Oy:n antaman ensikäden kirjallisen luvan nojalla ja luvan mukaisesti käyttökohteeseen. Aineiston levittäminen käyttöä varten tekijänoikeuslain (404/1961) mukainen vahingonkorvausvelvollisuus ja vastuu on luovutettu.



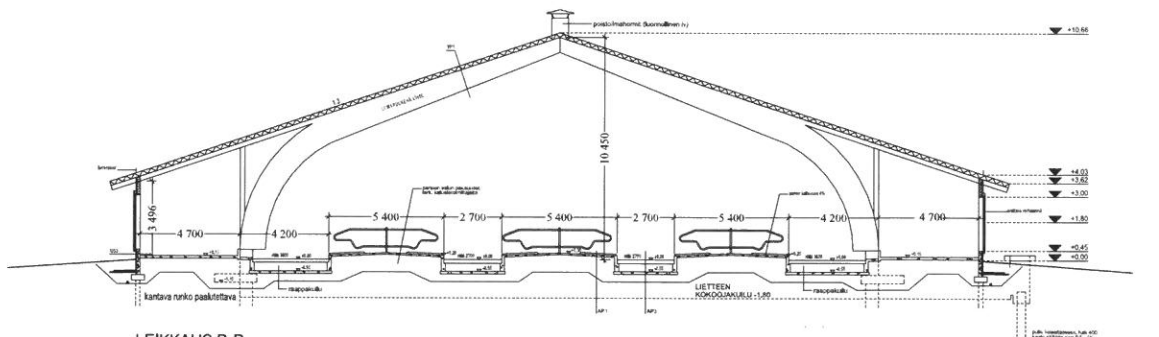
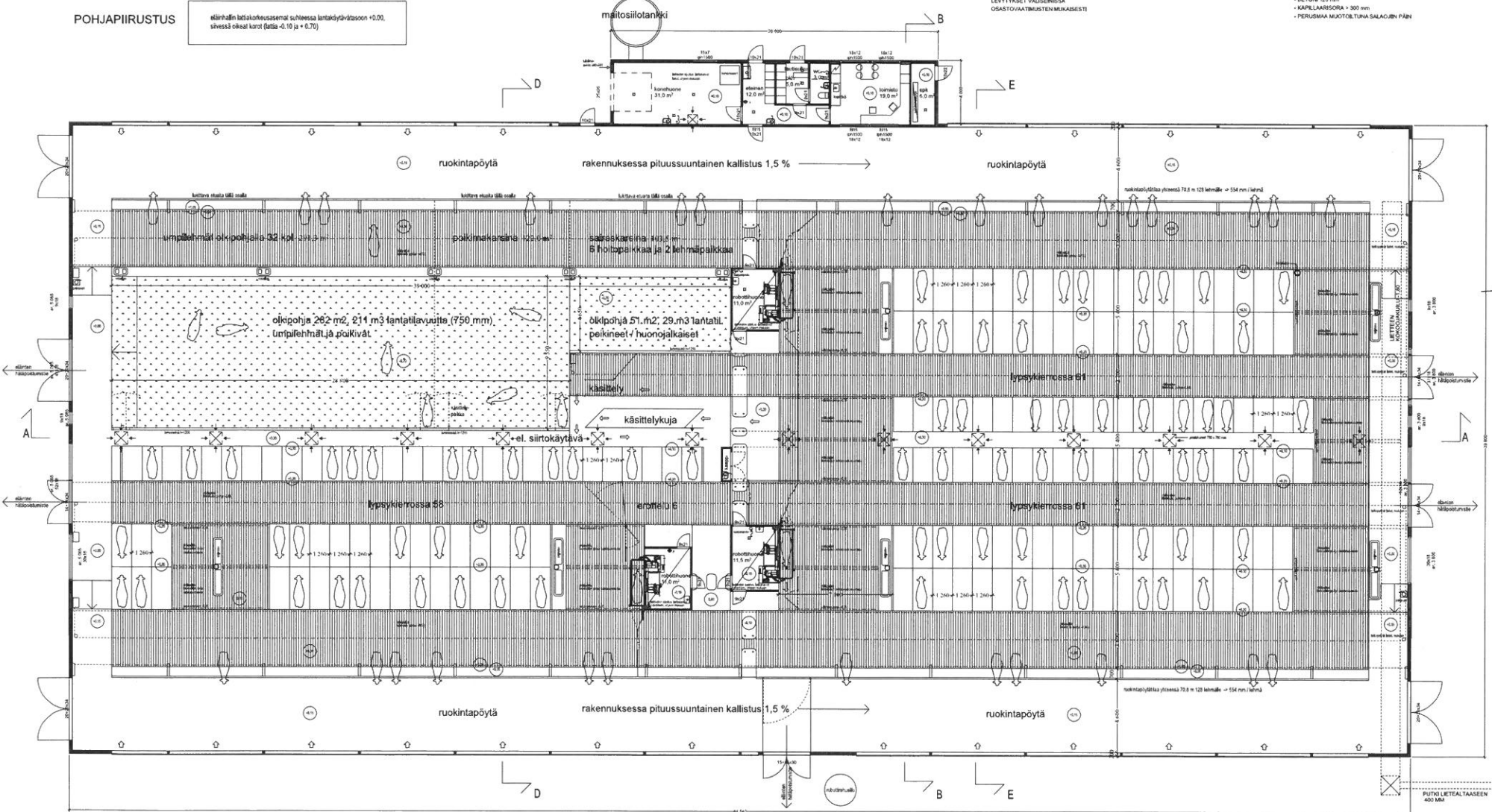
**LEIKKAUS A-A**  
 alkuperäisen lattakorkeusasettelun suhteessa kantakäytävään +0.00, sisällä oikaat korot (lattia -0.10 ja + 0.70)



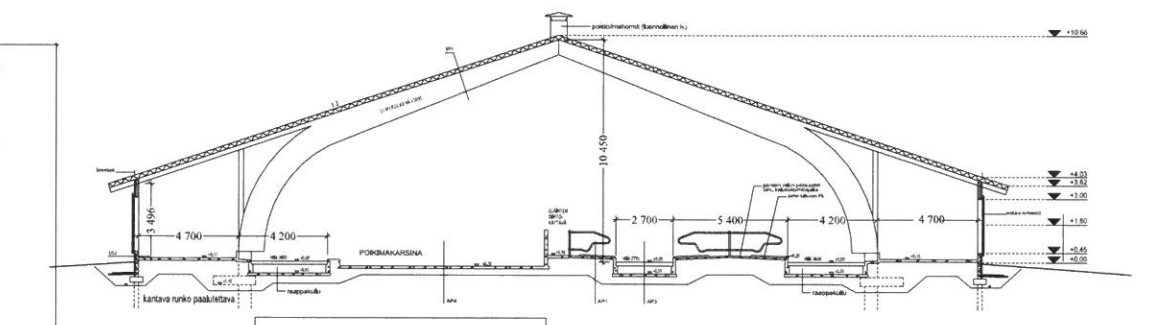
**LEIKKAUS B-B**

- SEINÄN RAKENNETYYPPI**
- ULKOSEINÄT**
- US 1
    - LAUPOUTUS
    - ILMARAKOKKOALUS 22x100 RSTIN
    - TUULENSUUNTAUSLEVY 12 mm
    - MINERVAULUVA 150 mm
    - PYSYTYKUNTO 30x150x400 (PÄÄTYSSÄ 4x0)
    - HYÖTYNSUUNTAUS 0.2 mm
    - ISOLAUKUNSUUNTAUS, VÄNÄT
  - US 2
    - KUTUSELEMENTTILEVY
    - ERISTE 50 mm ESM, STYROFOAM
    - TERÄSBETON 150 mm MUOTTIVÄRIKID
- VÄLISEINÄT**
- VS 1
    - VÄNÄRELEVITYS
    - RAKO 50x100 mm 400
    - ALAKASSA MUURAUUS TAI HARJO 2x200 mm
    - MINERVAULUVA 150 mm
    - VÄNÄRELEVITYS
- LEVITYKSET VÄLISEINÄSSÄ OSASTOVAINTUMUKSEKSI**
- SIIPISEINÄT**
- SP 1
    - PIELTSANDWICHELEMENTTI 100 mm
    - TORIKANNATTAJAT KERTOPUU
    - LÄMPÄISY
  - SP 2
    - MP-PELTI
    - NALAKUUSPUUT 32x100 JA TUULISUUNTAUS
    - ALUKATE
    - NEURISTIND 4001 ERISTE 200 mm
    - KOSTEUSSUUNTAUS
    - PÖLYESTUSPELTI
  - HUOM: PALOLUOKKA P2
- SIIPISEINÄT (JATK.)**
- AP 1
    - PÄÄPELTI
    - PUUSHERRETTY BETONI 80 mm
    - SALAJUSTUSKERROS > 300 mm
    - SUOJAUTUKANGAS SAVIMARLLA
    - PERUSMAA MUOTOJUNA SALAJUSTIN PÄIN
  - AP 2 (ESE, VÄS, IELT)
    - LAATOITUS, EPOKSIKUMALI TALAKKA
    - BETONI 80 mm
    - STYROFOAM 100 mm
    - SALAJUSTUSKERROS > 300 mm
    - SUOJAUTUKANGAS SAVIMARLLA
    - PERUSMAA MUOTOJUNA SALAJUSTIN PÄIN
  - AP 3
    - TERÄSBETONIHINTEAL: ANTOITUS TOLK. MIKKAAN
    - BETONILAITTA 100 mm K302
    - SALAJUSTUSKERROS > 300 mm
    - SUOJAUTUKANGAS SAVIMARLLA
    - PERUSMAA MUOTOJUNA SALAJUSTIN PÄIN
  - AP 4
    - BETONI 120 mm
    - KAPILLAARSORA > 300 mm
    - PERUSMAA MUOTOJUNA SALAJUSTIN PÄIN

**POHJAPIIRUSTUS**  
 alkuperäisen lattakorkeusasettelun suhteessa kantakäytävään +0.00, sisällä oikaat korot (lattia -0.10 ja + 0.70)



**LEIKKAUS D-D**



**LEIKKAUS E-E**  
 alkuperäisen lattakorkeusasettelun suhteessa kantakäytävään +0.00, sisällä oikaat korot (lattia -0.10 ja + 0.70)

**POHJAPIIRUSTUS**  
 186 pöytä + 34 ympäröimäpöytä  
 yhteensä 220 lämmä

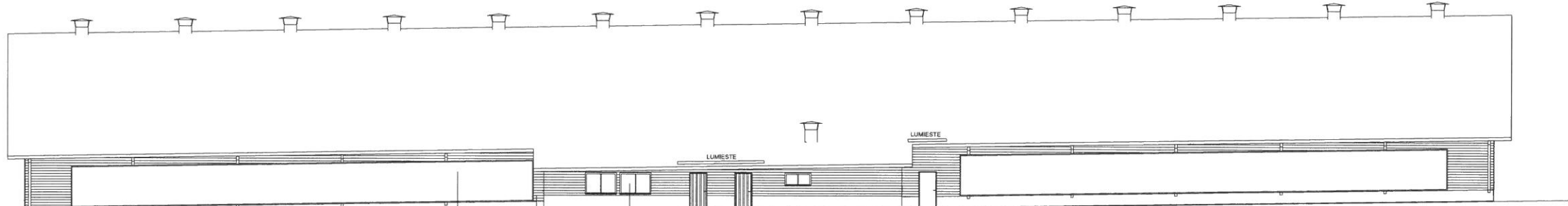
**RAKENTEET RAKENNEHUON. MIKKAAN**  
 LAITTEIDEN JA KALUSTEIDEN SUOJITUS,  
 MITOITUS JA RAKENNETYKSET  
 YKSITYSKOKOIT LAITTEIDEN  
 OHJELMIEN MIKKAAN

**Alueen tiedot:**  
 Alueen tiedot: 100 m x 10 m x 10 m  
 Alueen tiedot: 100 m x 10 m x 10 m  
 Alueen tiedot: 100 m x 10 m x 10 m

Alueen tiedot	Alueen tiedot	Alueen tiedot
Alueen tiedot	Alueen tiedot	Alueen tiedot
Alueen tiedot	Alueen tiedot	Alueen tiedot
Alueen tiedot	Alueen tiedot	Alueen tiedot

ARK 900-102-2012

ARK 900-102-2012

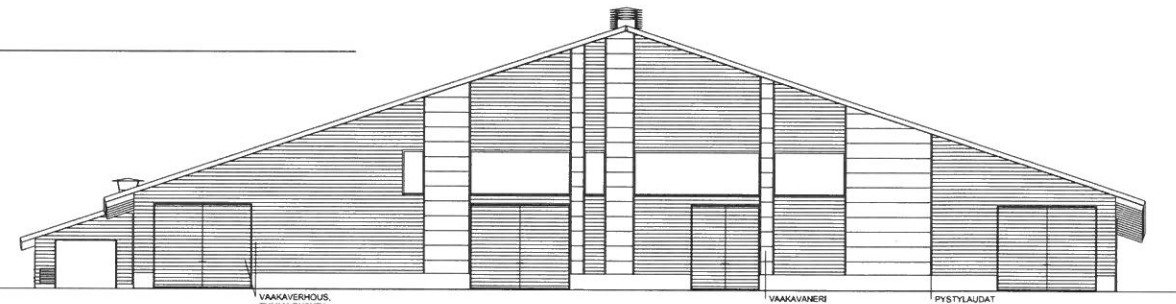


Julkisivu pohjoiseen

VERHOSENA  
BETONI  
MALATTU  
HARMAA  
KOKONA, KIRKAS

LUMESTE

LUMESTE

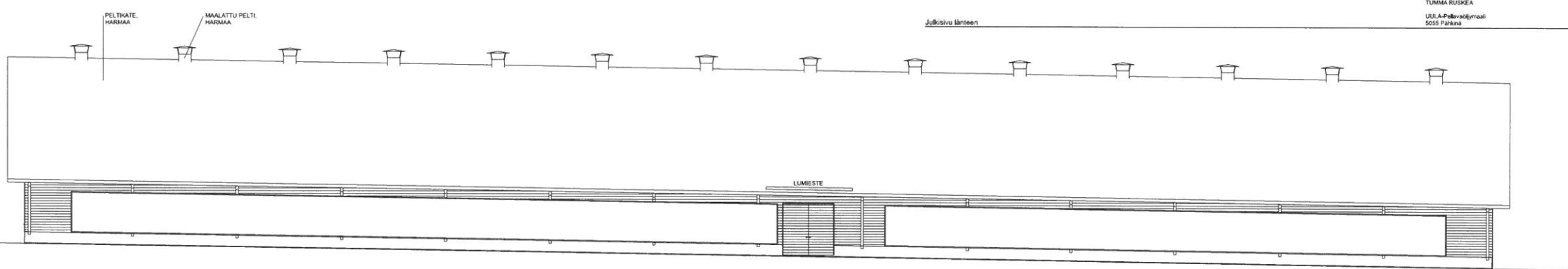


Julkisivu länteen

VAAKAVEROUS  
TUMMA RUSKEA  
UULA-Peltavaalijymä  
5055 Pärnala

VAAKAVANER  
PUNARUSKEA  
KULUTOMAALUS  
UULA-Rosalegn mahonki  
0404 Pärnala

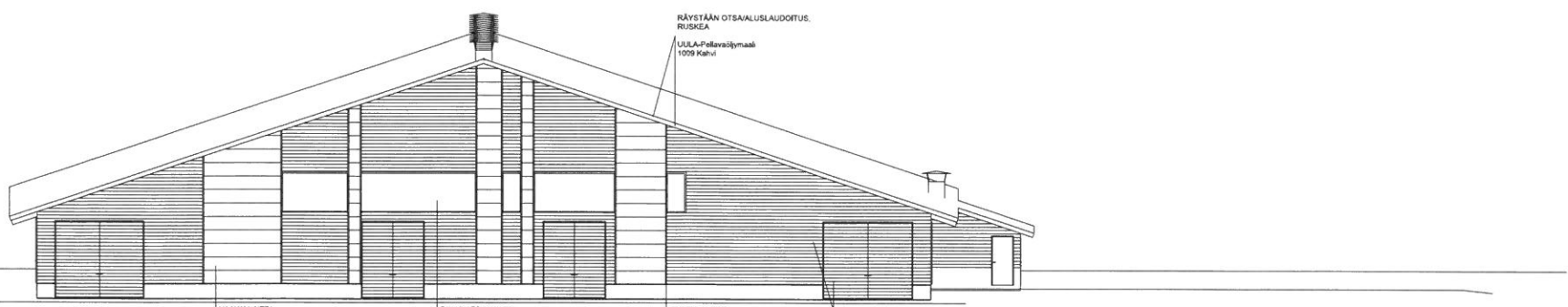
PYSTYLAUDAT  
RUSKEA  
UULA-Peltavaalijymä  
1009 Kahlvi



Julkisivu etelään

PELTKATE,  
HARMAA  
MALATTU PELTI,  
HARMAA

LUMESTE



Julkisivu itään

VAAKAVANER  
PUNARUSKEA  
KULUTOMAALUS  
UULA-Rosalegn mahonki  
0404 Pärnala

POLYKARBONAATTI-  
LEVY, KIRKAS

PYSTYLAUDAT  
RUSKEA  
UULA-Peltavaalijymä  
1009 Kahlvi

VAAKAVEROUS  
TUMMA RUSKEA  
UULA-Peltavaalijymä  
5055 Pärnala

RÄYSTÄÄN OTSAIALUSLUDOTTUS,  
RUSKEA  
UULA-Peltavaalijymä  
1009 Kahlvi

<p>Arkkitehti JURKKA Arkkitehti JURKKA</p>	<p>Arkkitehti JURKKA</p>	<p>Arkkitehti JURKKA</p>	<p>Arkkitehti JURKKA</p>
<p>Arkkitehti JURKKA</p>	<p>Arkkitehti JURKKA</p>	<p>Arkkitehti JURKKA</p>	<p>Arkkitehti JURKKA</p>
<p>Arkkitehti JURKKA</p>	<p>Arkkitehti JURKKA</p>	<p>Arkkitehti JURKKA</p>	<p>Arkkitehti JURKKA</p>
<p>Arkkitehti JURKKA</p>	<p>Arkkitehti JURKKA</p>	<p>Arkkitehti JURKKA</p>	<p>Arkkitehti JURKKA</p>

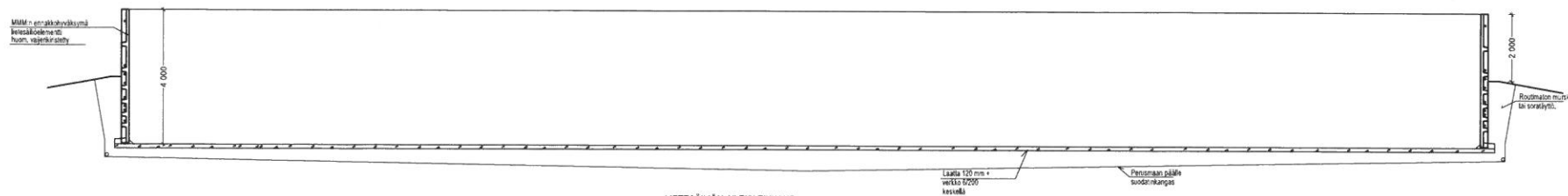
Talokirjoitus: Copyright © Arkkitehtitoimisto Jurkka Peltavaali Oy. Kaikki oikeudet pidätetään. Tämä asiakirja on suojattu digitaalisella kirjainmerkillä ja sen kopiointi ilman kirjallista lupaa on kielletty. Arkkitehtitoimisto Jurkka Peltavaali Oy on osa arkkitehtitoimiston Jurkka Peltavaali Oy:n konsernia. Arkkitehtitoimisto Jurkka Peltavaali Oy on osa arkkitehtitoimiston Jurkka Peltavaali Oy:n konsernia. Arkkitehtitoimisto Jurkka Peltavaali Oy on osa arkkitehtitoimiston Jurkka Peltavaali Oy:n konsernia.



### LIETESÄILIÖ 5073 m<sup>3</sup>

kokonaiskorkeus 4000 mm  
 sisähalkaisija 40230 mm  
 kevyt kale, esim. turve  
 täyttö alakautta valuttamalla  
 sijainti asemapiirroksen mukaisesti

LIITOKSET LAATTAAN JA TOISEEN ELEMENTTIIN VALMISTAJAN ERIKOISPIIRROSTEN MUKAAN



LIETESÄILIÖN YLEISLEIKKAUS  
 Betoni väh. K30-2  
 Teräs A500HW verkko B500K  
 Ympäristöluokka Y2

kuvaus	kuvaus	kuvaus	viite
Uudisrakennus	UUDISRAKENNUS	PÄÄPIIRUSTUS	1:100
LIETESÄILIÖ MARTTI JA ULLA ONNILA NUJJAMAANTIE 480 07820 PORLAMMI		POHJAPIIRROS JA LEIKKAUS	1:100
Arkkihtitoimisto Jouni Pitkäranta Oy Eteläkatu 5 00200 SENÄCKI p. 0400-166 058, fax 06-4175 258 jouni.pitkaranta@netikka.fi	Jouni Pitkäranta, arkkitehti SAFA Minna Pitkäranta, arkkitehti SAFA	ARK 060-104-2012	

Tekijänoikeus - Copyright © Arkkihtitoimisto Jouni Pitkäranta Oy. Tämän aineiston tai sen jonkin osan kopioiminen tai jäljentäminen valokopioimalla, digitoimalla, tietokonejärjestelmällä tai tieteellisen tallentamalla tai mikä tahansa muuta tallennus- tai jäljentämistapaa käyttäen, samoin kuin aineiston tai sen osan myyminen, vuokraaminen, lainaaminen ja muu levittäminen tai aineiston välittäminen tietoverkon välityksellä sallittu vain Arkkihtitoimisto Jouni Pitkäranta Oy:n antaman etukäteen kirjallisen luvan nojalla ja luvun mukaiseen käyttöturkukseen. Aineiston luottamuksista käytöstä seuraa tekijänoikeuslain (404/1961) mukainen vahingonkorvausvelvollisuus ja rangaistusvastuu.



RAKENTEET:

YLÄPOHJAT

- YP1:  
 - PROFILIPELTI  
 - NAULAUSPUUT 32X100 KATEVALMISTAJAN MUKAAN  
 - ALUSKATE  
 - TEHDASVALM. NL-RISTIKKOPALKIT K1000 VALMISTAJAN MUKAAN  
 - TUULISITEET

ALAPOHJAT

- AP1:  
 - TB-LAATTA 120 mm K30-2  
 - ROUITIMATON TÄYTTÖ  
 - SALAOJITUSKERROS  
 - SUODATINHIKKKA  
 - SUODATINKANGAS

JULKOSIÄT

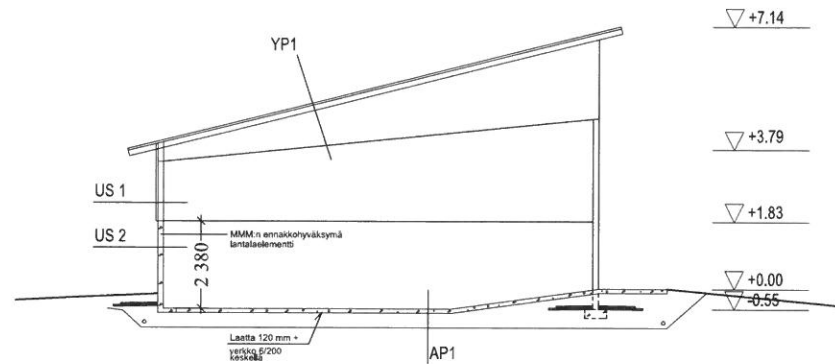
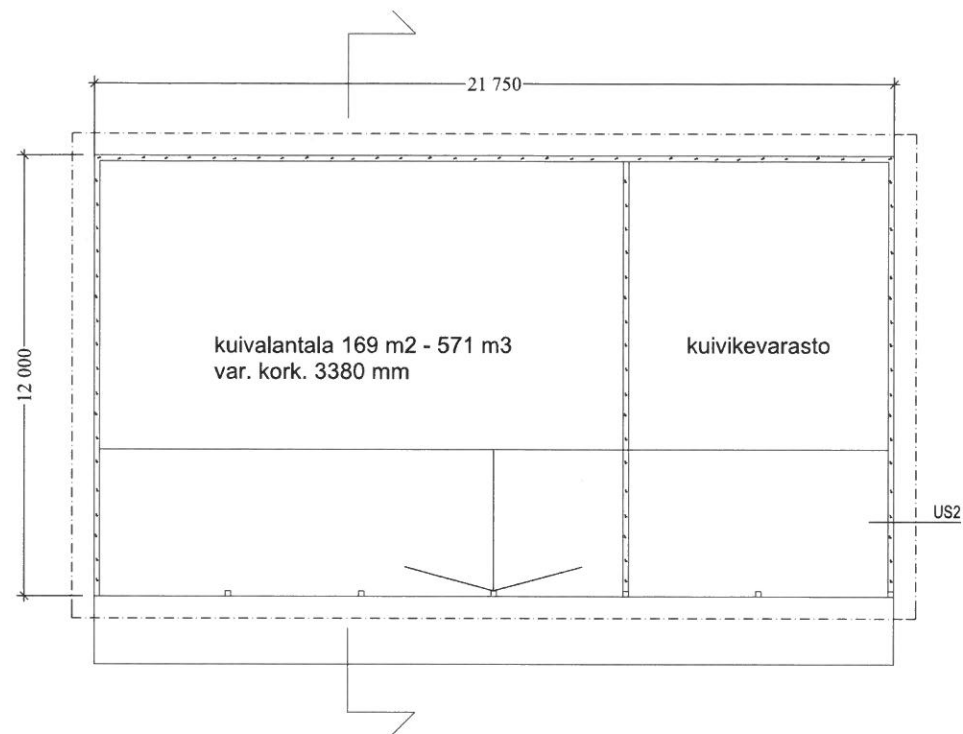
- US1:  
 - PYSTYLAUDOITUS  
 - KOOLAUS  
 - RUNKO 50X150 K600

- US2:  
 - TERÄSBETONISEINÄ 200mm

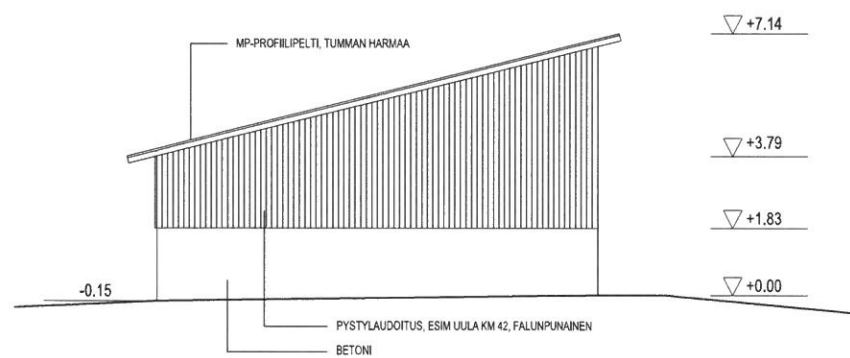
PALOLUOKKA P3  
 PALOVAARALLISUUSLUOKKA 2  
 (SUOJAUTASO 1)

KERROSALA 301 m2  
 HYÖTYALA 252 M2

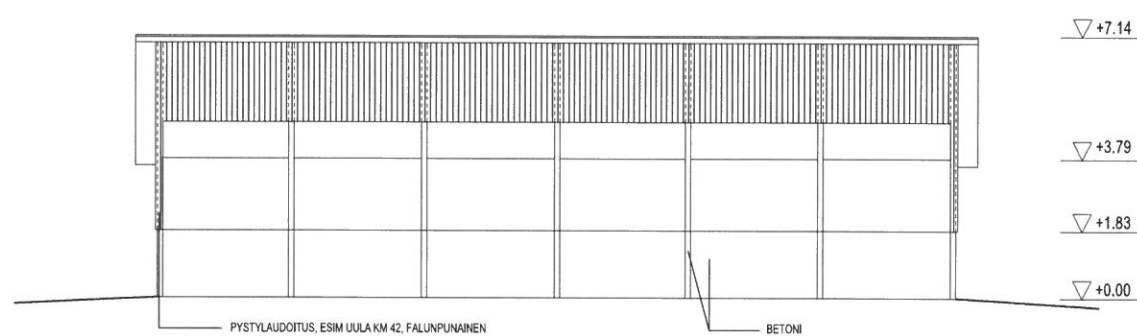
RAKENTEET ERILLISEN  
 RAKENNESUUNNITELMAN MUKAAN



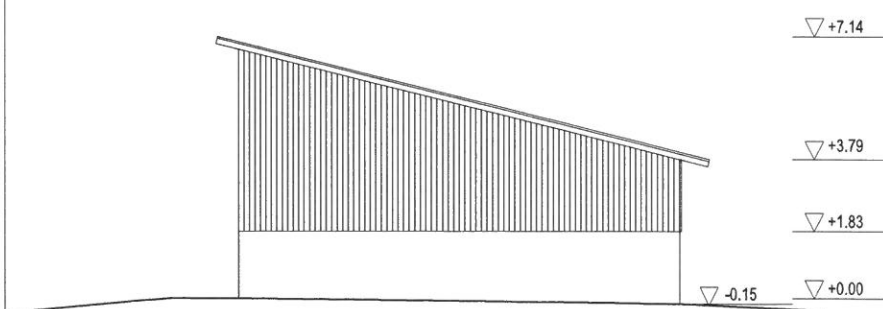
LEIKKAUS LANTALASTA



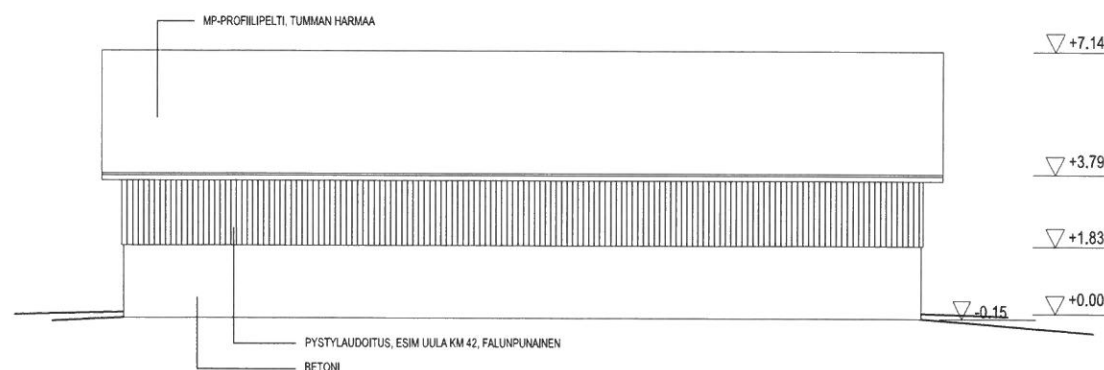
JULKISIVU POHJOISEEN



JULKISIVU LÄNTEEN



JULKISIVU ETELÄÄN



JULKISIVU ITÄÄN

kuusikko	kuusikko	kuusikko	kuusikko
suunnittelija UUDISRAKENNUS	suunnittelija PÄÄPIIRUSTUS		
suunnittelija KATETTU KUIVALANTALA MARTTI JA ULLA ONNILA NUJAMAANTIE 480 07820 PORLAMMI	suunnittelija POHJAPIIRROS JA LEIKKAUS	mittakaava 1:100	
Arkkitehtitoimisto Jouni Pikkari Oy Kauppiakatu 8 00100 SENÄTIKKÄ p. 040-166 958, fax 06-4171 258 jouni.pikkari@arkki.fi		suunnittelija Jouni Pikkari, arkkitehti SAFA Merja Pikkari, arkkitehti SAFA	projekti ARK 060-105-2012

Tekijänoikeus - Copyright © Arkkitehtitoimisto Jouni Pikkari Oy. Tämän aineiston tai sen jonkin osan kopiointi tai jäljentäminen, digitoimalla, tietojenkäsittelyllä tai jollakin muulla tavalla ilman kirjallista lupaa on kielletty. Kaikki oikeudet pidätetään. Tämän aineiston käyttö ilman kirjallista lupaa on kielletty. Tämän aineiston käyttö ilman kirjallista lupaa on kielletty.