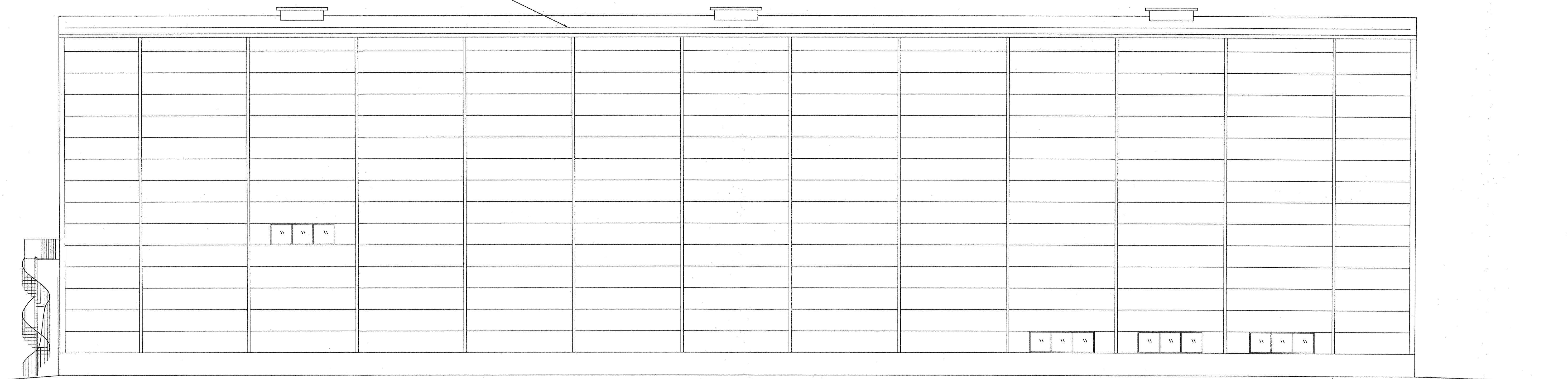


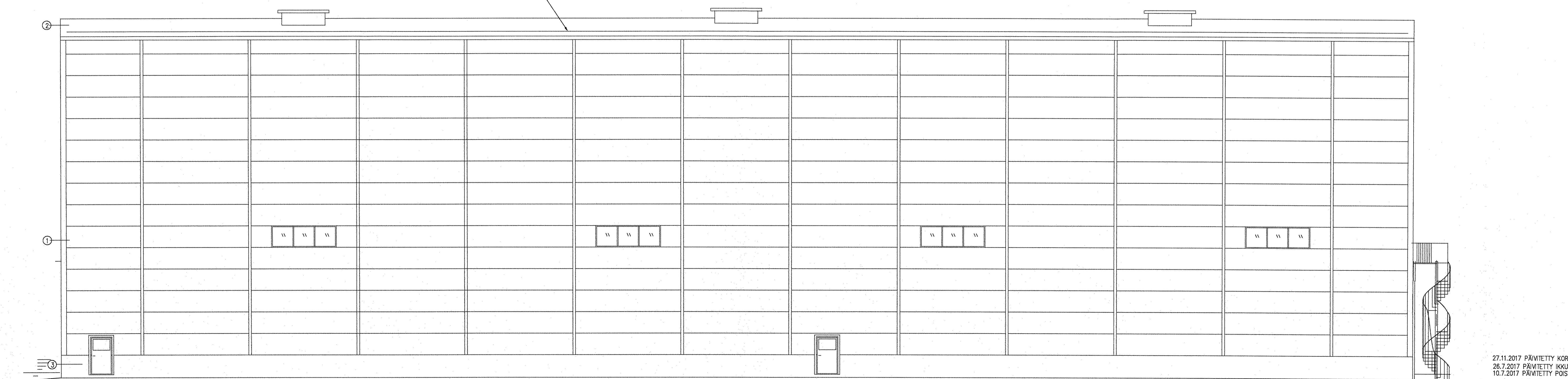
JULKISIVU ITÄÄN

LUMIESTE



JULKISIVU LÄNTEEN

LUMIESTE



- 1 METALLIPINN. ELEMENTTI VAAL. RUSKEA, RR30
- 2 VESIKATE PROTAN, GRAFIITINHARMAA
- 3 BETONI, HARMAA

LISTAT TUMMA RUSKEA RR30

RAKENNUKSEN KERROSALA: 1. KRS 1488 m ²	2. KRS 84 m ²	3. KRS 84 m ²
YHT. 1666 m ²		
TILAVUUS 27 880 m ³	PALOLUOKKA P 2	PALOVAARALLISUUSLUOKKA 1
SUOJAUSTASO	SÄVYNPOISTOLUKUT 6 KPL YHT. 17.0 m ² ± 1.13 %	KANTAVAT TERÄSRAKENTEET R15

27.11.2017 PÄIVITETTY KOROT / H.ESK
 26.7.2017 PÄIVITETTY IKKUNAT / H.ESK
 10.7.2017 PÄIVITETTY POISTUMISTIET / H.ESK
 21.6.2017 SÄHKÖ- JA LVI- SUUNNITTELUA VARTEN / H.ESK

2.12.2015 TÄYDENNETTY / H.ESK

Kaup./yhtiö	Kortti/Alue	Tontti/Rak.	Wasteudat/erikohde
Rakennusohje	Puhutus		
UUDISRAKENNUS	HUONNOSPIRUSTUS - PÄÄPIRUSTUS		
Työ nim.	JULKISIVUT		
Ma.	1:100		
Osio	VALKON SATAMA, LOVISA		
Per.	Päiv.	Proj.	Sum.
18.11.2015	H.ESK	ARK	15051
Sum.	Tek.	ARK	15051
H.ESK	<i>[Signature]</i>		3

IRE INSINÖÖRITOIMISTO
HESKELINEN OY
 ROVANKATU 11
 01100 ETKÄ
 GSM 0400 814518
 hammas.heskelinen@hsk.fi