



4 3 4 §
4 1 5 / 1 0 . 0 2 . 0 2

Strömforsin kaavarunko

Kaavaselostus



1 Perustustiedot

1.1. Tunnistustiedot

Kaavan nimi Strömforsin kaavarunko

Alue: Ruotsinpyhtään kylä, osayleiskaavoittamaton alue, Vanha-Pappilan asuinalue ja metsä- ja metsäaluetta

Kaupunki: Loviisa

Kaupunginosa 40 Ruotsinpyhtää

Kaava: Kaavarunko

Kaavarunko on esittelykarttaa.

1.2. Kaavarunkoalueen sijainti

Kaavarunkoalue sijaitsee 17 kilometriä Loviisan kunnan Pyhtäätä ja Kymenlaaksoa kohden. Läheisiä paikkakuntia ovat Pyhtää (10 km) ja Elimä (26 km) ja niiden läntisiä



1 . S e l o s t u k s e n s i s ä l l y s l u e t t e l o

1	Perjuss tunnistetiedot	1
1.1	Tunnistetiedot	1
1.2	Kaavarunkoalueen sijainti	1
1.3	Selostuksen sisällysluettelo	2
1.4	Kaavarungon tarkoitus ja asema	3
1.5	Kaavarehdoituksen tarkoitus	4
1.6	Suunnittelun käynnistäminen ja sitä koskevat	4
1.7	Luettelo selostuksen liitteasiakirjoista	4
1.8	Osalлис.e.t.	4
1.8	Osallistuminen ja vuorovaikuttamisen	5
2	Lähtökohdat	5
2.1	Selvitys suunnittelun alueen luonnontilasta	5
2.2	Selvitys suunnittelun alueen suojeleohjelmista	5
2.3	Selvitys suunnittelun alueen yhdyskuntarakenteesta	5
2.4	Selvitys suunnittelun alueen arkkitehtoni	5
2.5	Selvitys asukkaiden ja muiden käyttäjien	5
2.6	Suunnittelun	27
3	Kaavarungon	31
4	Kaavarungon kuvaus	32
4.1	Kaavan rakenne ja maankäytöstä	32
4.1.1	Tieverkko	32
4.1.2	Yulkinen palvelu	35
4.1.3	Asuminen	35
4.1.4	Hoivatus, majutus, leirintä	36
4.1.5	Biikkeet, toimistot, palvelut	36
4.1.6	Teollisuusalueet, suojaviheralueet ja	37
4.1.7	Pysäköinti ja venelaiturit	37
4.1.8	Viheralueet	38
4.1.9	Met- ja maatalousalueet	38
4.2	Kaavamerkinnot ja määräykset	39
4.3	Kaavan vaikutusten arviointi ja kaavarun	43
4.3.1	Vaikutukset elinkeinoihin	43
4.3.2	Vaikutukset liikenteeseen	43
4.3.3	Alue yhdyskuntarakenne	44
4.3.4	Kaupunkimaisema	44

Kaupunkisuunnittelu- ja kaavatuoto

4.3.	Buonnon ympäristö	44
4.3.	Buonnonvarat	44
4.3.	Piijtaa polt.j.a.v.e.d.e.	44
4.3.	Bl masto	44
4.3.	Mel u	45
4.3.	V θ i kut uk s.e.t. .i.h.mi.s.i.i.n	45
4.3.	S u h d e ma a k u n t . a . k . a . v . a . a . n	45
4.3.	K ä a v a n s u h d e y l e i s k a a v a a n	45
4.3.	K ä a v a r u n g o n y l e i s e t . t . a . v . o i t t e e t	46
4.3.	L ö v i i s a n k a u p u n g i n . a . s . e t t . a . m a t . t . a . v . o i t t e e t	46
4.3.	Y B e i s ö n o s a l t u s t e e n t s e a v o i t t e e t	46
4.3.	Y B i t t ä j i e n j a a l u e e n t o i m i j o i d e n k a n s a l a y h t	47
5	K a a v a r u n g o n k ä y	48
6	L u e t t e l o k a a v a a k o s k e v i s t a a s i a k i r j o i s t a , 4 9 a u s t	49
7	Y h t e y s t i e d o t . j . a . p a l . a u t e	50

1.4 Kaavarungon tarkoitus ja asema

Kaavarunkoulu kunnassa on tarkoitettu yleiskaavaa ja sen tarkoituksena on ohjata kaupungin omaa kaavoitusta ja rakentamista kaavoitustarkoituksella. Suunnittelua ohjaavana suunnitelmana kaavoitus on yleiskaavan, yleiskaavan ero on toisaalta se, ettei kaavarungon kaavarunkoa laadittaisiin yleiskaavan mukaisesti, vaan se laadittaisiin yleiskaavan mukaisesti, mutta on kuitenkin tavoiteltavaa, että riittävä määrä osallistuu suunnitteluun. Riittävä kokonaisuudeltaan paremman kaavarungon, jossa varustetaan tarpeita, jotka muuttavat kaavoitusta.

Kaavarungon tekeminen on nopeampaa kuin yleiskaavan tekeminen. Ruotsinpyhtään kirkonkylän aseman alueella on kaavoitus, joka on laadittu kaavarungon avulla saavutettavien tavoitteiden perusrakenteista, haasteista ja kaavoituksen tasollisista tavoitteista. Kaavoitus on laadittu yleiskaavan mukaisesti ja on päätetty ajankohtaa yleiskaavoitukselle.

Ruotsinpyhtään kirkonkylällä ei ole yleiskaavaa ja uudistamisen tueksi ei siis ole setä näitä kaavoitustarkoituksia pohjalta voisi edetä. Kaavarungon tavoitteena on maankäytöstä ja tukea alueen kehitystä ja elinvoimaa.

1. Kaavarunkoselostuksen tarkoitus

Selostuksen tarkoitus on selvittää valintojen taustat ja tulkitseminen helpottuiksi.

1. Suunnittelun käynnistäminen ja sitä koskevat

Kaavarungon suunnittelu on aloitettu asemakaavoitteen ja infrastruktuuritehokkaan rakentamisen ja asetusten kaavarunko viedään kaupunginhallituksen hyväksyttäväksi.

1. Luettelo selostuksen liiteasiakirjoista

Liite 1: Kaupungin museon lausunto, [Arkeologinen tutkimus] ja laaditut vastineet

Liite 2: Kaupungin museon lausunto, [Arkeologinen tutkimus] kaupungin museon intendentti, 2024

1. Osalliset

Osallisia ovat alueen maanomistajat ja kaikki ne, jotka saattaa huomattavasti vaikuttaa sekä ne viranomaiset, jotka käsitellään.

Ne, joiden asumiseen, työntekoon tai muihin oloihin

- Loviisalaiset
- suunnittelualueen lähiasukkaat ja maanomistajat
- alueeseen rajoittuvan maanomistajat ja lähinaapurit
- elinkeinonharjoittajien yritykset ja sijoittajat
- yhteisöt, joiden toimialaa suunnittelun aikana

Viranomais tahot ja muut tahot, joita kuullaan kaavassa

- Uudenmaan- ja ympäristökeskus
- Uudenmaan liitto
- Porvoon museo
- Uudenmaan pelastuslaitos
- Porvoon kaupunki, ympäristöterveydenhuolto
- Loviisanseudun seurakuntayhtymä
- Loviisan Vesiliikelaitos
- Loviisan kaupunki
 - o Infrastruktuuri
- Rakennusympäristövaltuutetun
- Kasvijaustalautakunta
- Maaseutulauslautakunta
- Kulttuurivaikuttajalauslautakunta
- Strömforsin Yrityspuisto Oy
- A. Ahlström Kiinteistöt Oy
- Kymenlaakson Sähkö Oy
- Vireä Strömfors ry
- Loviisan rakennus- ja ympäristöliiketoimintayhtiö
- Ruotsinpyhtään Kymijoki-laakson kyläyhdistys
- Suomen metsäkeskus, Loviisan toimipiste

- Loviisan seudun eränkävijät
- Metsänhoitoyhdistys Eteläinen metsäreviiri
- Ruukin Erämiehet ry
- Suomen Luonnonsuojeluliiton Uudenmaan piiri

1.8 Osallistuminen ja vaikuttaminen

Osallistuminen kaavarunkoluonnoksen suunnittelussa

Ennen kuin kaavarunkotyö aloitettiin oli Ruotsin mielipiteistä, liikenteestä ja osallistumisesta 28.2.2022 ja sitä mainostettiin kaupungin kotisivuilla (Ruukin alakoulu ja päiväkotit sekä Loviisiläisiä). Nuoret ja vanhat, nuorisoyhdistykset ja vanhuksien osastot otettiin huomioon.

Kaavarungon varhainen luonnos esiteltiin kyläillä suunnatun kyläillan järjesti Strömfors Yrityspuisto kaupungin suunnitelmia alueelle. Kyläillan tuloksia, kysymyksiä, keskustella ja tehdä ehdotuksia, jotka

Niitä käsiteltiin kyläillan palautteet on otettu sisällöön.

Kaavarungon asettaminen julkisesti nähtäville

Elintarvikkeiden ja infrastruktuurilautakunta päätti asettaa kaavarunkoluonnos julkisesti nähtäville 15.12.2023. Kaavarunkoluonnoksen ollessa nähtävillä mahdollisuus jättää mielipiteitä.

Nähtävilläoloaikana kaavarunkoluonnos oli julkaistun luonnoksesta on nähtävilläoloaikana lähetettävä kirjallinen palautetta voi lähettää Lovin fon kautta, kaavoituksella.

Kaavarungon asettaminen julkisesti nähtäville

Elintarvikkeiden ja infrastruktuurilautakunta ja kaupunginvaltuustossa vastaanottavat palautteen.

Yhteystiedot löytyvät kaavarunkosuunnittelun viimeisestä osasta.

2 Lähtökohdat

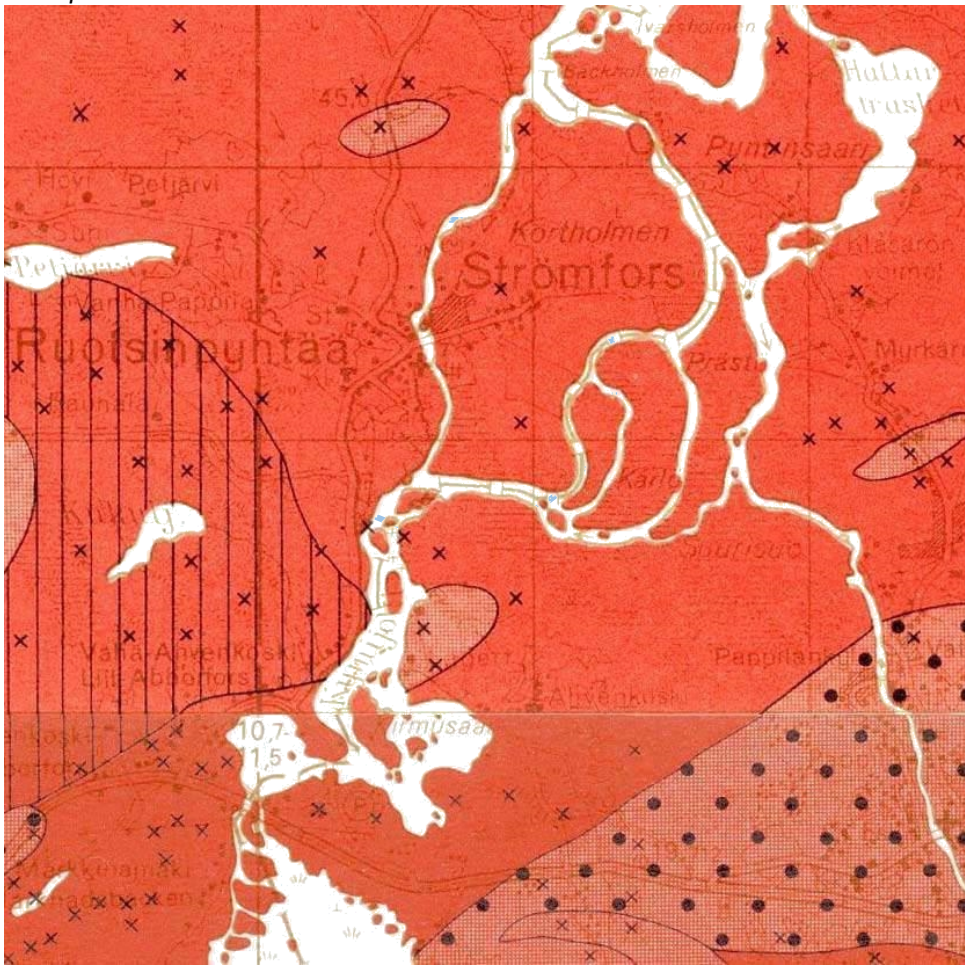
Raportin tässä osassa tarkastellaan kaavarungon luonnosolosuhteet, alueen suojelualueet, alueen yhteiskunnalliset olosuhteet, asukkaiden ja muiden käyttäjien mielen

2.1 Selvitys suunnittelun alueen luonnosolosuhteista

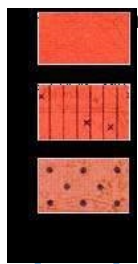
Kun alueen maankäyttöä tutkitaan tavoitteena parantaa alueen luonnosolosuhteita. Luonnosolosuhteita tutkiessa voi kehitys mahdollisuuksien mukaan ottaa huomioon

Suunnittelun alueen luonnosolosuhteista esitellään kalliin vesiosuhteet, jotka ovat leimanneet alueen käyttämistä

Kallioperä



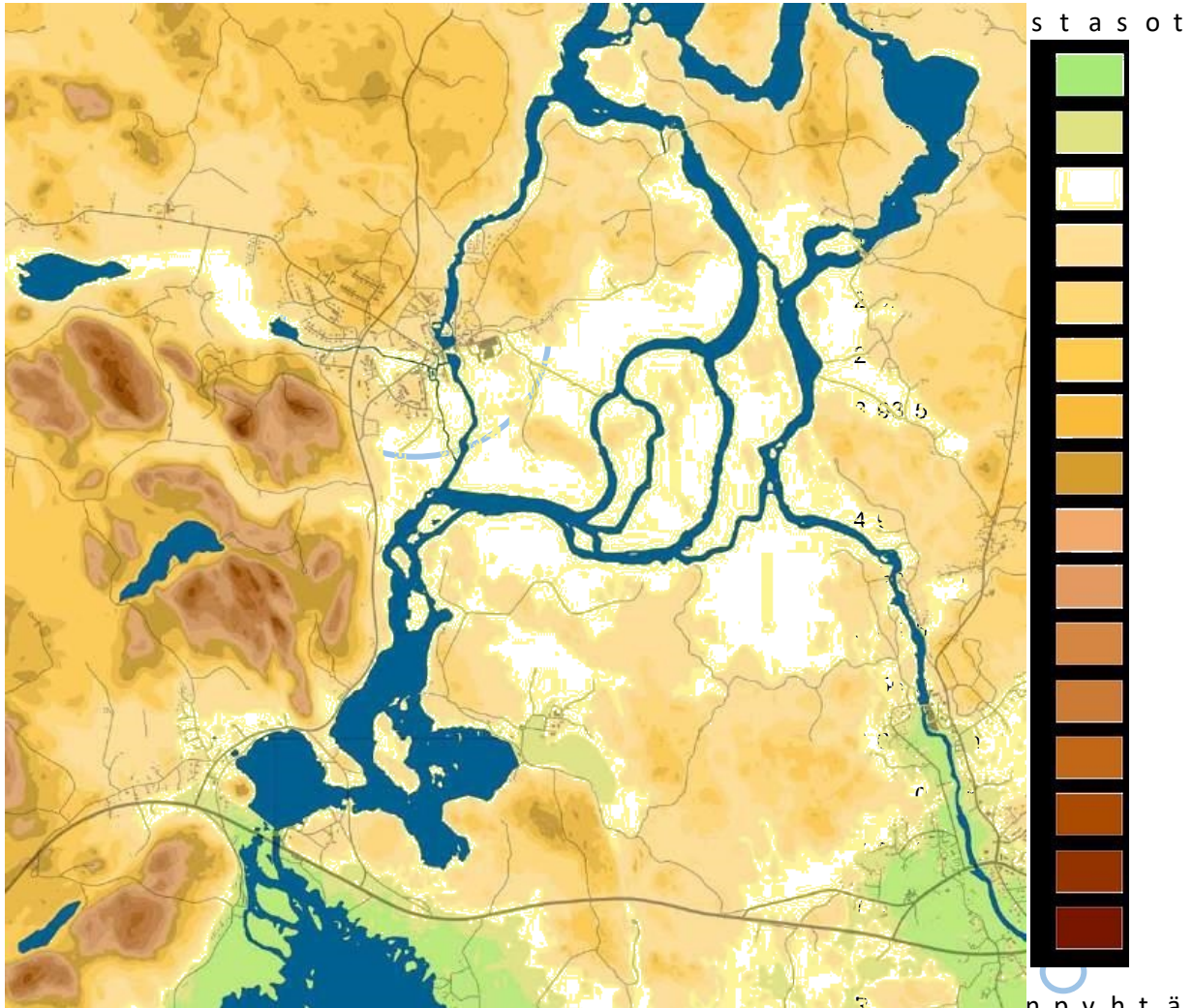
Lähde: Nousiainen, 2008, Ruotsinpyhtään ruukinkylän maaseutu



- ki v i g r a n i i t t i y h d i s t e l m ä t
- v i b o r g i i t t i
- t u m m a v i b o r g i i t t i
- p y t e r l i i t t i
- R u o t s i n p y h t ä ä

Kallioperä koostuu erilaisista rapakiviyhdistelmistä, joiden välillä vaihdella suuresti; se voi rapautua helposti tai

Pinnanmuodot

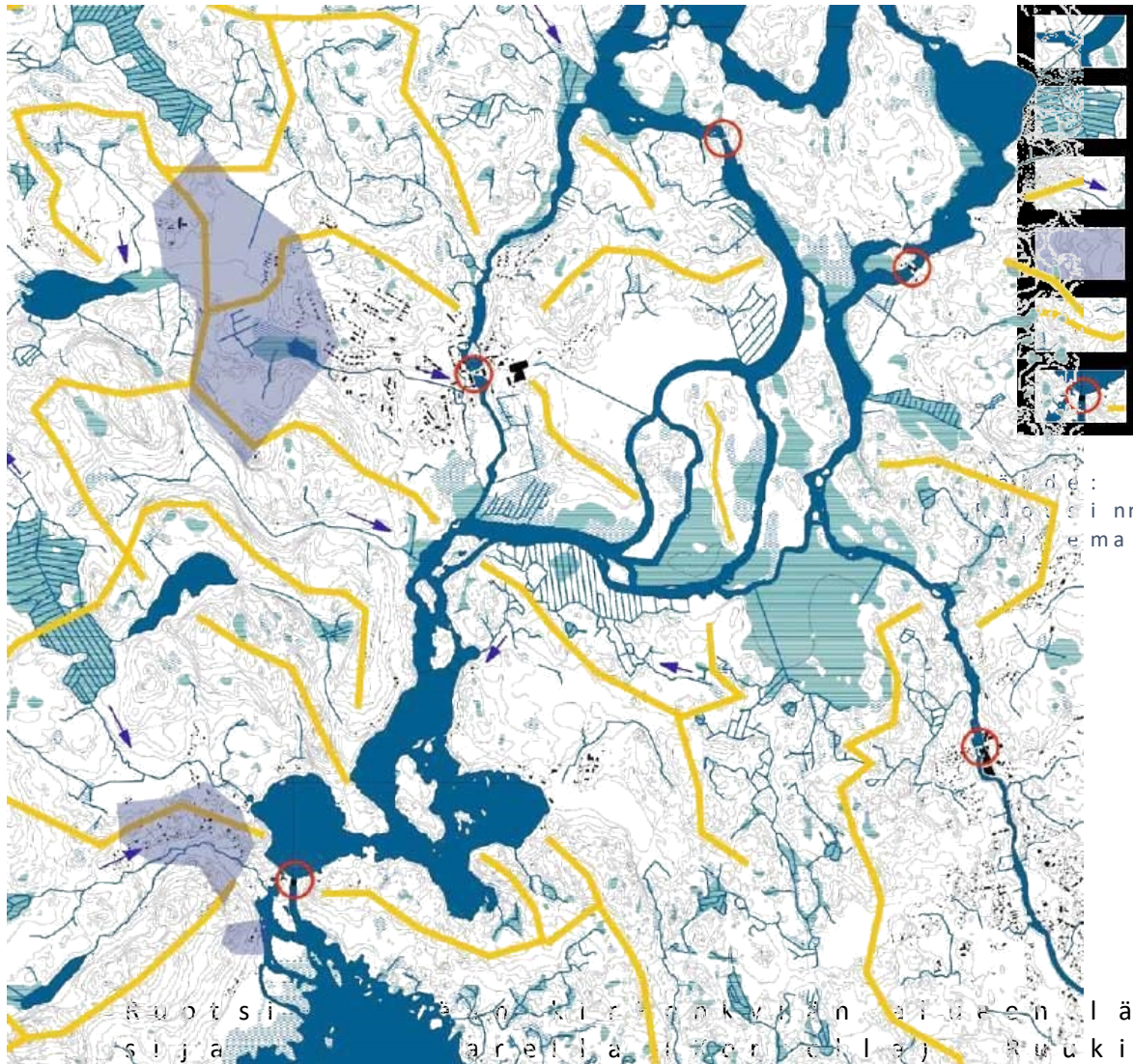


Lähteikkä Nousiainen, 2008, Ruotsinpyhtään ruukinkylän maisema

Asutus on keskittynyt vähätkorkeammolle Alueojjel-
adeet sijaitsevat enimmäkseen kirkonkylän eteläisellä

Ilmastomuutoksen seurauksena voimakkaat rankkasade-
valuamieilla. Ympäröivä korkeakmaky-lä uete kaest mskäl
paikallisesti tulvariskiä alavilla mailla ja putk

Vesistöt



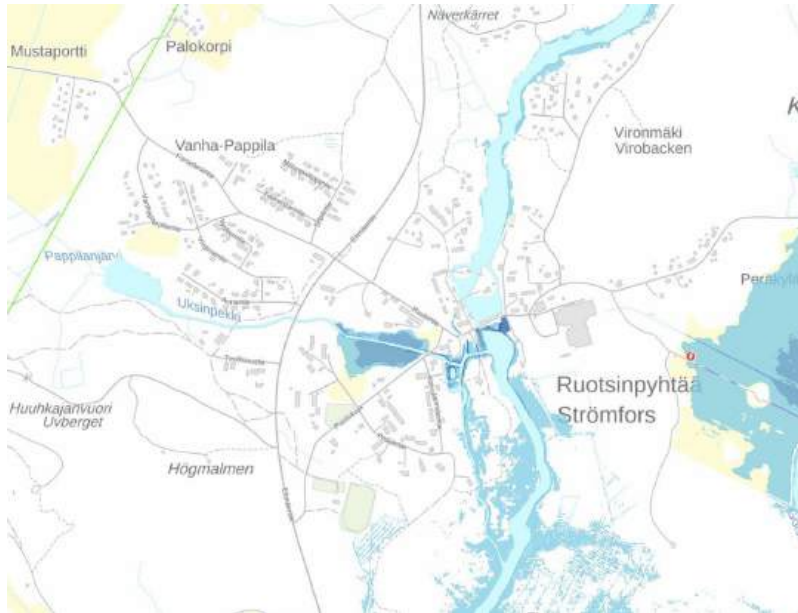
- joki / oja / puro
- suomaa
- virran suunta
- pohjavesi
- vedenjakaja
- pato

Luotteen: Rikka Nousiainen
 Kuvitus: Rikka Nousiainen
 Suunnittelu: Rikka Nousiainen

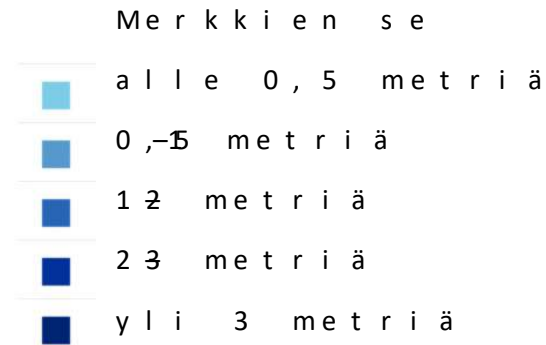
Ruotsin ja Kyrönkylän alueen läpi virtaa Kymenlaakso ja Ahvenkoski. Ruotsinpyhtään pato ei estä virtausta alueen itäpuolelle ja teollisuushallien eteläpuolelle. Kyrönkylässä on myös useita puroja, vanhoja kanavia ja rakennustekniikan jätteiden viemäriä. Vaikeudet kasvavat kulttuurihistoriallisesti arvokkaan alueen läpi ja Kyrönkylän alueella on oltava onnakkaita kirkkoita ja samalla alimitoitettu alueen liikenteelle, kun otetaan huomioon moottoriliikenteen ja matkailun turvallisuuden. Pohjavesialue sijainti ei ole merkittävästä Ruotsinpyhtään alueesta. Vedenjakajat merkitsevät virtauksen suuntaa ja pintavesi kulkee sitten hetteikköjen tai jokien kautta. Valuankäytön määrittelyä käytetään arvioitaessa esisaastumisen riskiä.

Kaupunkisuunnittelu- ja ympäristösuunnittelu

Alla olevissa kuvissa näkyy alueen tulvariski kertaa vuodessa.



Tulvariski 100 vuodessa

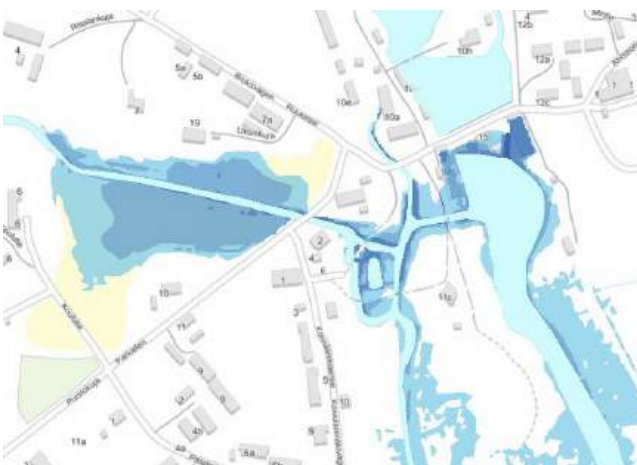


Kartta <http://paikkatieto.fi/tyyppitiedot/232023>

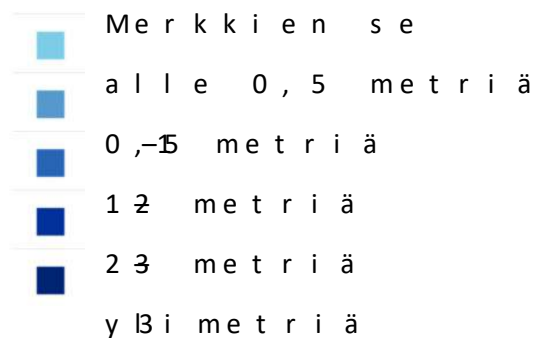
Kymi-joki on yksi Suomen suurimmista ja tärkeimmistä vesistöistä. Kymi-joen läntinen päähaara, joka virtaa Kortön itäpuolelta Ruotsinpyhtäälle. Tulvariski vaikuttaa lähinnä alueille, mutta Strömforsin ruukilla vaikutus on merkittävä alueella altis merivesitulville, koska

Ruukin eteläpuolella sijaitsevat Al- ja Keskikylä alueella. Ruukin alue on valtakunnallisesti merkittävät rakennukset sijaitsevat aivan joensuun, josta on joitakin toimenpiteet rakennusten suojaamiseksi tulvilta. Kirkko- ja kirkonkylät voivat tulvan vuoksi jäädä veden alle. Kirkonkylän poistumistiet tulvan varalle puuttuvat. Muun alueen asuinrakennus on riskivähykkeellä.

Uusien rakennustekniikkien avulla on mahdollista suunnitella rakennukset niin, että kosteustaloudellisesti laskettu pinnankorkeus alle yksi tulvasadassa vuodessa.

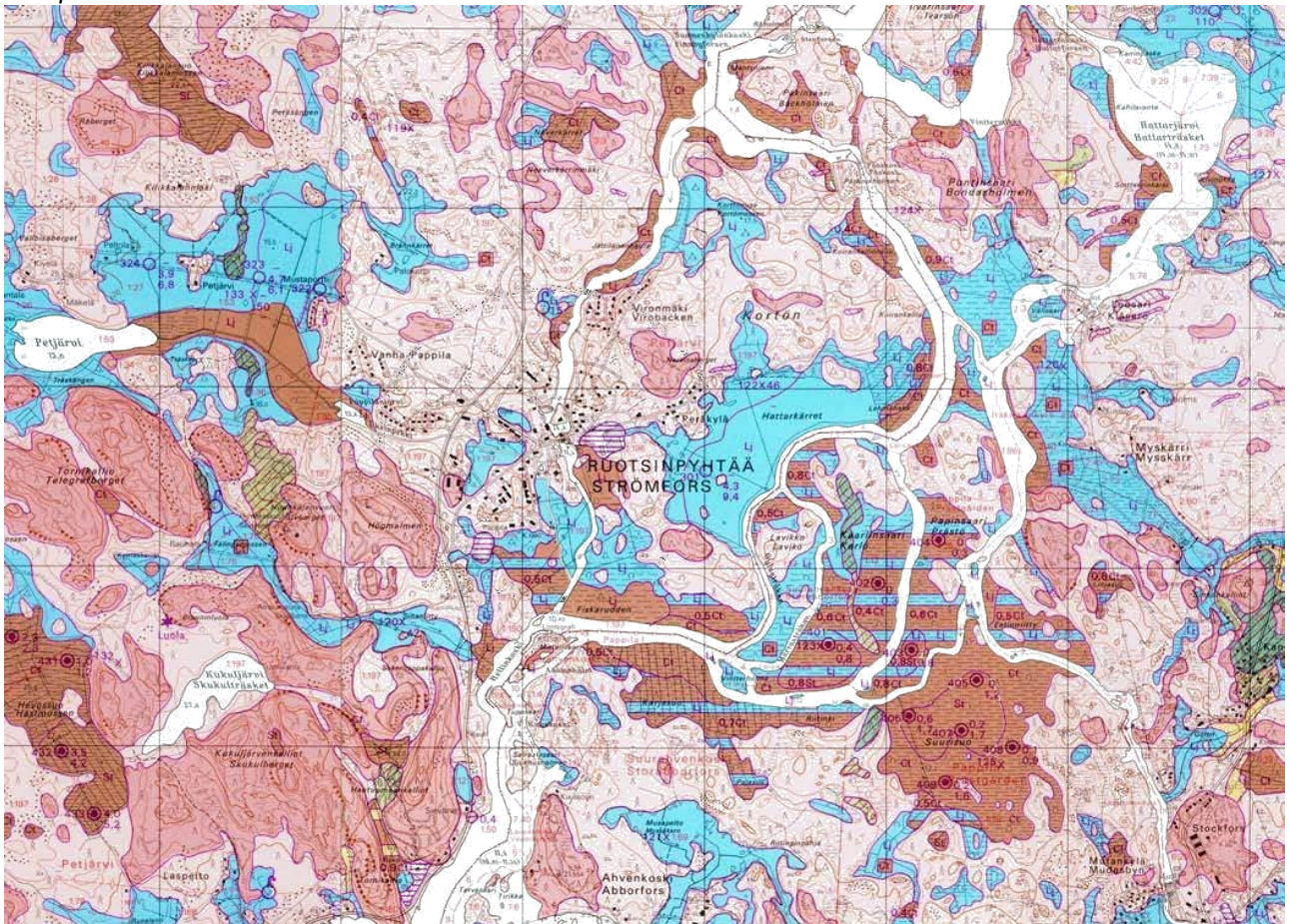


Tulvariski 100 vuodessa



Kartta <http://paikkatieto.fi/tyyppitiedot/2472023>

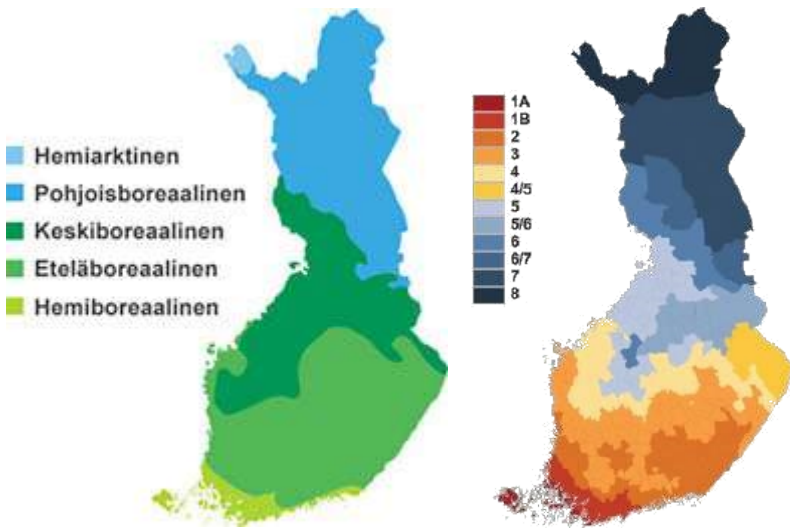
Maaperä



- Moreeni
- Kallio
- Kallio
- Kallio
- Kallio
- Ruotsinpyhtää

Ruotsinpyhtään maaperää hallitsevat moreenimuodot. Moreenimaa tarjoaa usein hyvän perustamara- ja kiertäminen pitävät kosteuden maassa -ajla ei vataat, unäkiän onn lreieka svtaann ravinnepitoisuutta. Kirkonkylän eteläisissä osissa täytemaata.

Kasvillisuus



- 1A Suotuisan suven alue, A
- 1B Mantereeseen aperttiä, ärilämmisikkä
- Helserianukmia
- 2 Järvien ja peltojen vyöhy
- Savonlinnaan
- 3 Suomen perusmaisema, Vaa
- 4 Mäki-seutujen ja lakeuksien
- Kokkolasta Joensuuhun
- 5 Tasankojen, soiden ja vaa
- Oulusta Kolille
- 6 Vedenjakajamailta Lapin p
- Ylit-Kurhmo
- 7 E-tjäläläspkpii
- 8 Tunturien paljakat

Kuvan lähtöaika: päivä 27.3.2023 <https://www.viikotieteidenlaitos.fi/>
<https://www.tieteidenlaitos.fi/kasvuyoyhykkeet>

Alue sijaitsee eteläboreaalisella kasvuyöhykkeellä kangasmetsä. Lehtoja esiintyy purojen varsilla ja

Kasvuyöhykkeiden lisäksi Suomessa on määriteltäviä keltaisia metsäalueita, miten hedelmäpuut ja suurenvärtit leualliseksi

2. Selvitys suunnittelun alueen suojeleohjelmasta

Alue erottuu osana arvokasta jokialuetta ja alueen hyvin säilyneellä kokonaisuudellaan.

Maisema ja kulttuuriympäristö

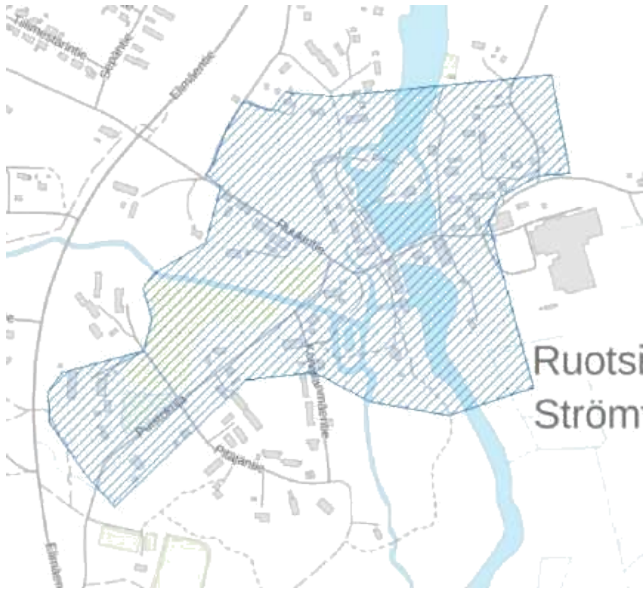
Valtakunnalliset alueet, o kvkAAt 2021s e ma



Alue kuuluu valtakunnalliseen maisemäalueeseen (sVaAnMA K2y0n2i1j) o e maisema. Erityisesti avoimaa korostettiin Kymi-joen varrella kulttuuri-alueina.

Kaupunkisuunnittelu

Valtakunnallisesti merkittävä kulttuuriympäristö



Ruotsinpyhtää on valtakunnallisesti merkittävä kulttuuriympäristö (RKY), johon kuuluu useita ainutlaatuisia ja epätavallisia rakennuskokonaisuuksia. Kuten näytetään, alue on merkittävästi ruukin ydinalue ja käsittää asuinalueet, kotoja ja rakennuksia maiseman. Museoviraston kotojen statuksen perustelu aloitettiin ”Kokonaisuutena Strömforsin parhaiten säilyneisiin ruukin rakennuksiin, kirkonsa tuotantolaitteisiin ja osittain yläpuolella olevan suvannon paljohuoneiden luovutusta varten tuotantotilojen rakennuksia ja

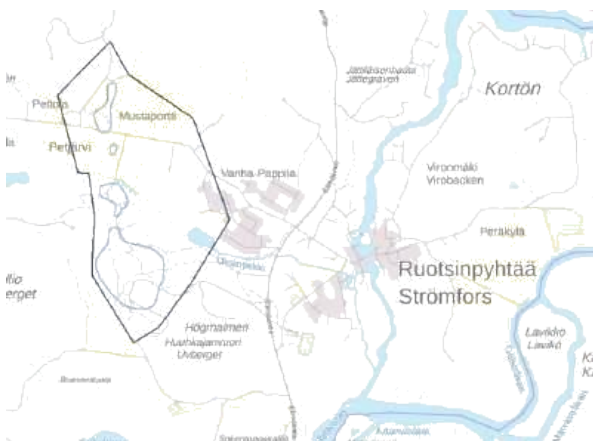
” Myöhemmin kuvauksessa mainitaan jear)ittelyksneisstiin ekalkavesisaharakennus (saha), työasumukset, ruukinkarttu puukirkko.

Natura 2000



Kaikki Kymi joen haarat ovat suojeltuja perusteluissa mainittamattomien rantojen lähellä rantoja, jotka keuhkojen vaalitu etä rakennuksia äälinnuille ja muille uhanalaisille linnuille mainitaan rannoille rakentaminen ja k... lähellä.

Pohjavesi



Ruotsinpyhtään länsiosissa on (musta) vedenhankintaa varten pohjavesialue, joka ei saa olla t... vaaraksi pohjavesistölle.

Kaupunkisuunnittelu- ja kaavataustat



Ruotsinpyhtään maisemalla ja alueelta on löydetty kaksi

Ruskeat pisteet viheralueella Norrahaantien välissä merkitsevät maavallia, joka on 105 metriä ja 1,15 metriä ympäristöään kiviirretun tien pengertä, joka perustuu [linkki kohteeseen numero 1](#)

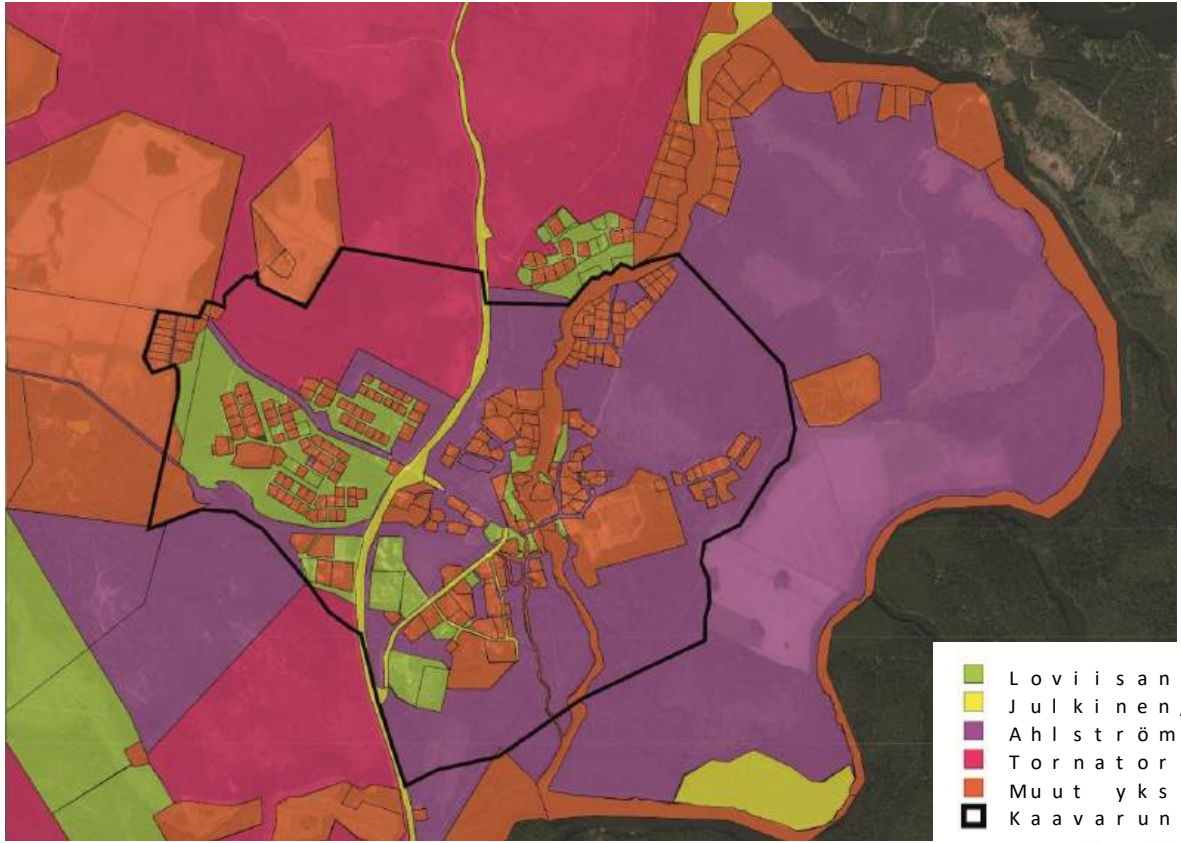
Punainen piste merkitsee ruokamainaismuistona [linkki kohteeseen numero 1000018382](#)

Kaksi oranssia pistettä, joista toinen on entisen esineiden löytöpaikkoja. Entisen pankin ruokailu- ja kivi kautinen kourutaltilta. Kortön löydöt ovat kivi Kaavarunkoalueen arkeologiset. Arkeologiset löydöt Ruukintien ja Puistokujan välillä on aiheellisesti esineiden kaavataustat ja rakennustöitä

2.3 Selvitys suunnittelualueen yhdyskuntarakenteesta

Yhdyskuntarakennetta tarkastellaan esineiden kaavataustat ja osien hiemillisistä ja kaavataustat ja osien muodostumista ovat kiinteistöjen omistussuhteet, tekninen huolto ja virkistymisen.

Omistus



Kaupunkisuunnitelma- ja kaavoitus

Kaavoitusalueen yksityistämisen ja Ahlström Oy ja Loviisan kaupunki ovat asutuksen laajentamiseen sopivien alueiden suurim



Ruukin alueen lähemmässä Ahlström Oy on alueen su kiintoemii sittäjä, kun taas S Yrittäjäpuisto Oy omistaa joissa on rakennuksia. S vesistön, valtio suuren Loviisan kaupunki kiinteistöt viheralueilla, koulualueella, urheilual uimarannalla.

- Muut yksity
- Loviisan kaupunki
- Julkinen/Valtio
- Ahlström
- Strömforsin
- Yrittäjäpuisto Oy

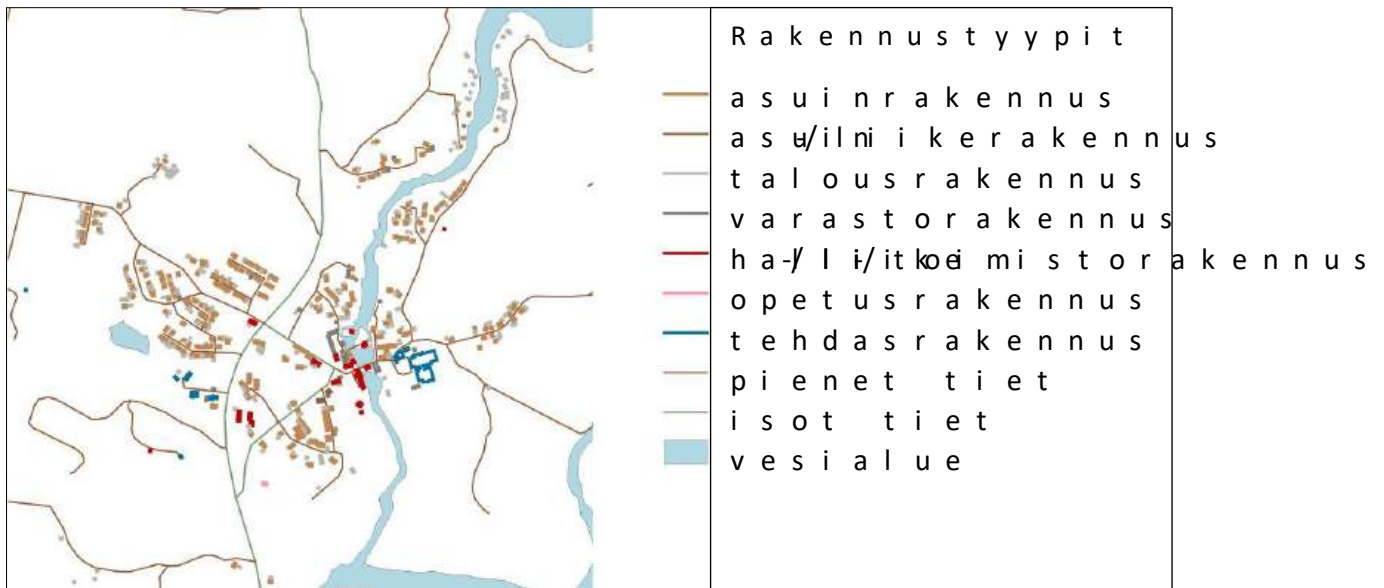
Rakennettu ympäristö ja tekninen huolto



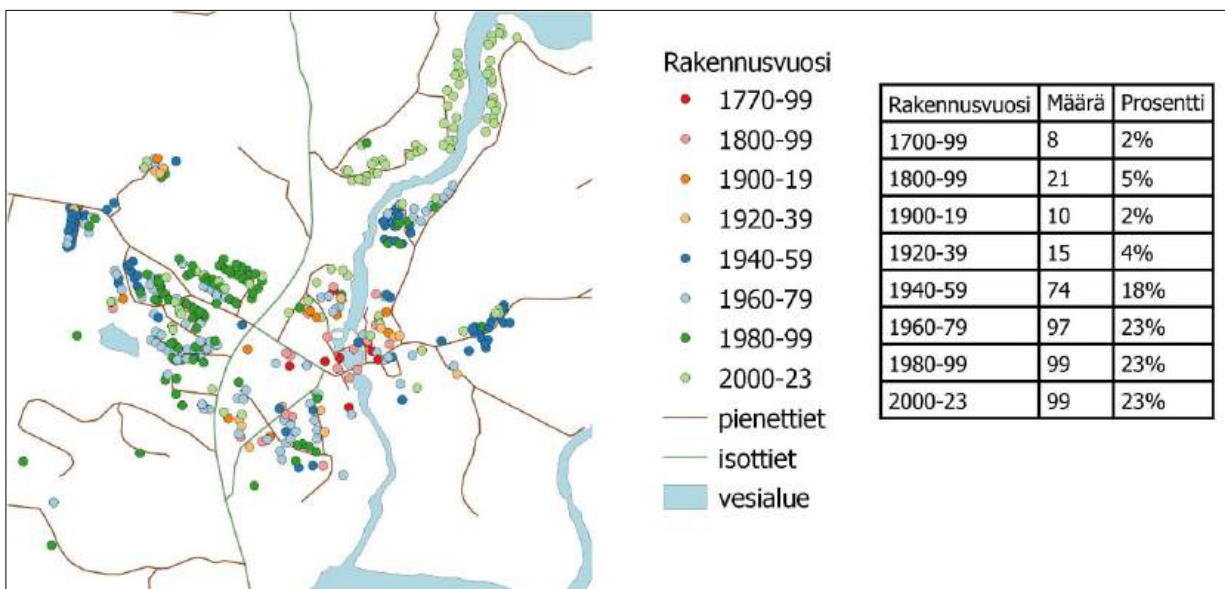
Ruotsinpyhtään ydinalue on asutettu ja siellä on yritystoimintaa. Myö käsittää sekä yksityi anniskeluliiketoimint näyttelytiloilla, 19,50 kun yksityisautoilu y asuinalueet laajeniva kyläkeskuksen ulkopuo etäisyyksiltään kuite pienikokoinen, että välimatkoista selviää polkupyörällä. Asuin keskuksella ovat pelkästään pientaloal usein muodostavat iäl

rakennustyyliiltään yhtenäisiä alueita. Jos laajen asuinalueet yhdistävälle täyttörakentamiselle on

Teollisuusalueet ovat tärkeä kääntyä länteen ja rakennukset ovat yrittäjien ja asukkaiden aktiivi



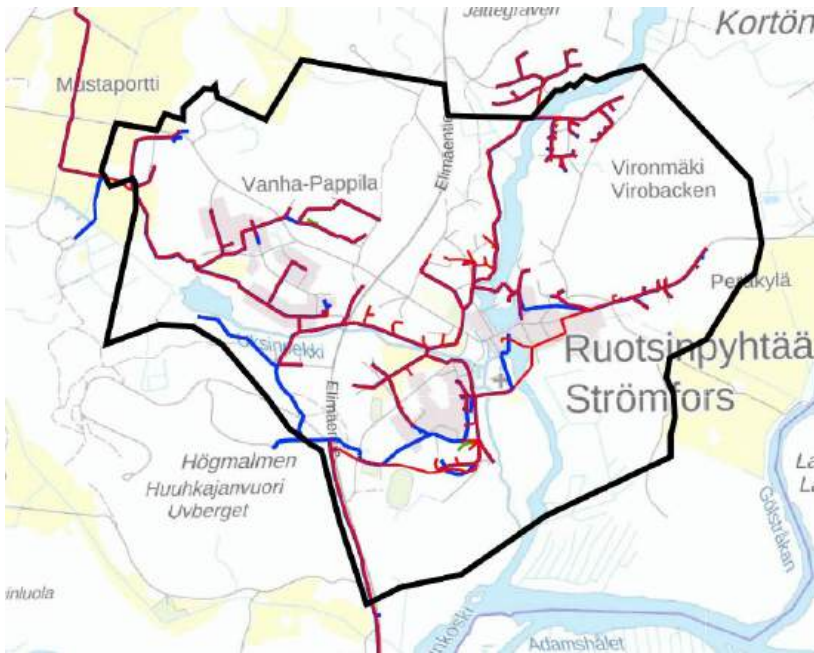
Rakennukset ovat tyypiltään pääasiassa siinä aikakauden rakennukset, jotka toimistorakennukset ja hallit ovat suureksi osaksi teollisuusalueet erottuvat rakennustyyppien perusteella. Esimerkiksi kylän keskustan alueella on luokiteltu talousrakennuksia kylän rakennusmassoista, rakennustyypeistä ja leveydeltä.



Kylän vanhin rakennusalueen ympärillä ovat hyvin tunnettu vetovoimaa. Vanhimmat rakennukset, jotka on rakennettu rakennusmassasta, mikä on huomattava osa asemakaavassa, erityisesti ruukin ympäristössä asunon huomiota asemakaavojen ja rakennusmuutosten seurauksena. Asemakaavojen iän näkökulmasta rakennusmuutosten on oltava 1900-luvun alusta alkaen. Rakennusmuutosten historiallisuuden alkuperäinen ulkonäkö ja nykyaikainen ulkonäkö muuttavat voimakkaasti rakennusten ulkonäköä, tai

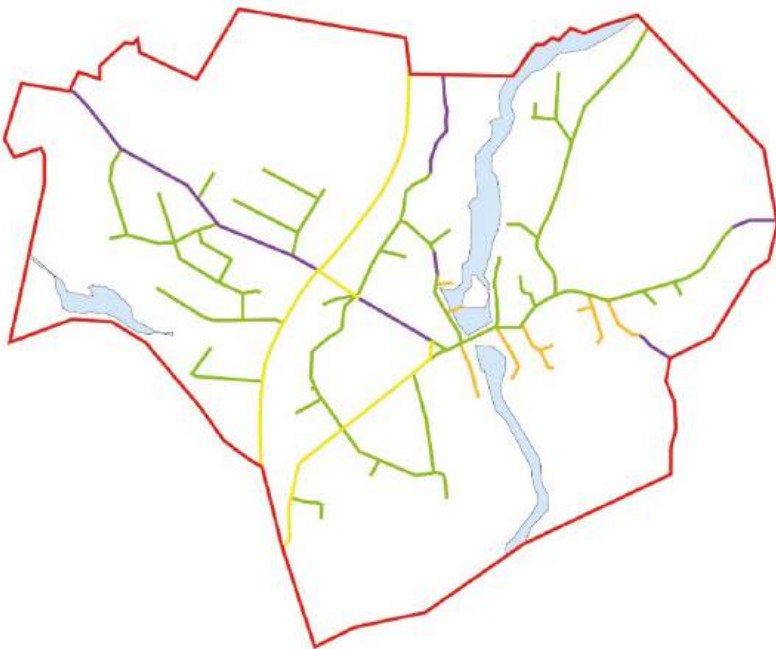
Kaupunkisuunnittelu

Yksityiskohtien vaihtaminen nykyaikaisiin vastaaviin kulttuurihistoriallisia arvoja.



Alueella on v... (K... ä... m... ä... l... i... a... n... s... i... n... i... s... e... l... l... ä...) ja viemäri... (p... u... n... a... i... s... e... l... l... ä... j... a...). Ympäristö... k... u... s... t... a... n... n... u... s... s... y... i... s... t... ä... k... a... n... n... a... r... a... k... e... n... n... u... s... m... a... s... s... o... j... e... n... u... u... d... e... o... l... e... m... a... s... s... a... o... l... e... v... a... n... t... e... k... n... i... l... ä... h... e... i... s... y... y... t... e... e... n... t... a... i... y... h... t... e...

Liikenne



Tienvemikotisuus

■	Loviisan ka...
■	Julkinen/Va...
■	Ahlström...
■	Muut yksityiset...
■	Kaavarunkoa...

Kaavoitusalueella Loviitsee... (K... o... t... k... ä... ö... p... u... n... ä... ä... t... r... e... t... ä... t... , j... a... j... a... u... t... s... k... e... i... m... j... a... s... u... i... n... a... h... u... e... i... t... l... ö... j... e... n... t... ä... e... k... o... s... k... e... n... t... ä... i... t... i... e... ä... k... j... a... v... k... o... l... k... i... o... f... a... t... o... n... i... t... s... t... u... t... a... i... y... k... s... m... i... t... y... t... i... u... s... k... e... s... s... ä... s... ä... o...)

Teiden leveysluokat:



Violetit tiet: 6 metriä
 Siniset tiet: 4 metriä
 Vihreät tiet: 2,5 metriä

Tämä on karkea luokitus, esiintyä vaihtelua.

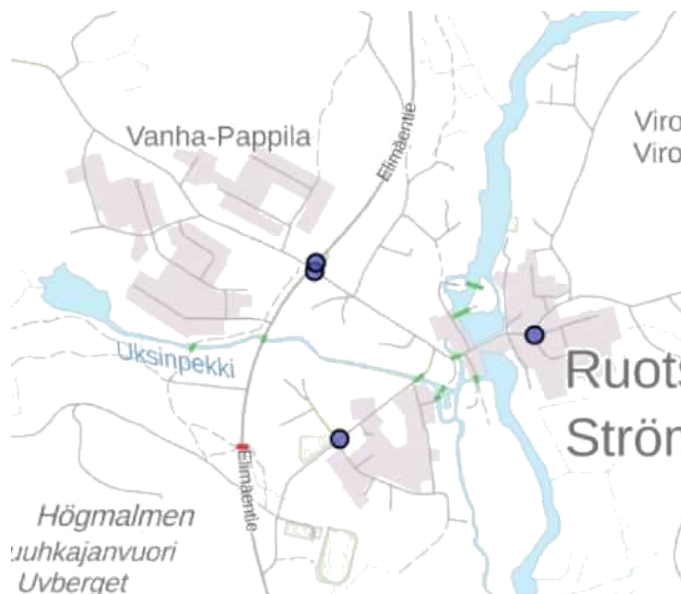
Elimäentie, Puistokuja ja Elimäntieltä Puistokujalle

Kartta [hltäpde://julkihana.uapääväi/](#)
 23.2.2023



Kapeat tiet myötävaikuttaa vaaravyöhykkeisiin kohtaan kylällä väsyneitä liikenteellä autoteiden varsille tarviva väyliä ja paikkatietokyyse esitellään kappaleessa 2. Elimäntien ylittäminen j polkupyörällä tuottaa turv Putuskujan tmuatkiä huoneon näkyvyyden takia.

Loviisan kaupungin infrasuunnitellut Puistokujalle ja Ruukintielle tulevi varataan kevyelle liikenteelle ja keskelle jää av väistävä jalankulkijoita tien ulkoreunoilla ja käyttä tnen koko leveyttä, annkuuttkai jvoäiitsat.ävät pyörä



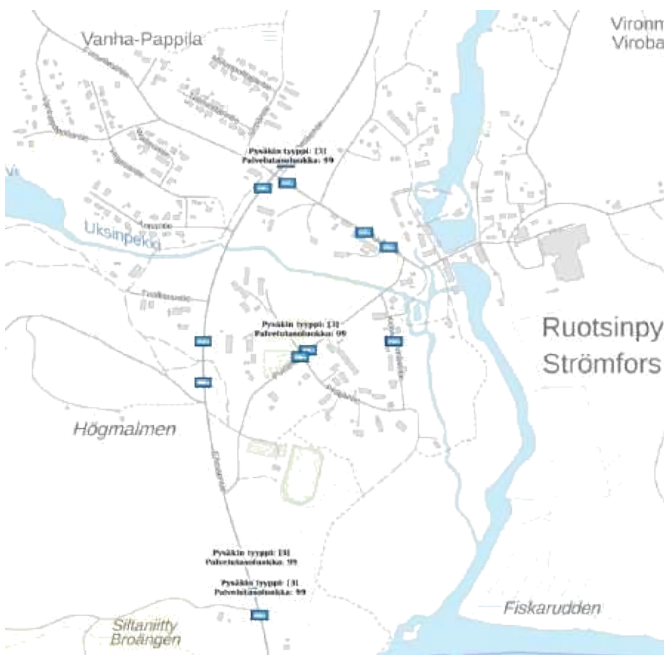
Liikemäärään Elimäntiellä olevan 1410 ajoneuvoa vu teiltä ei ole tietoja.

Viereinen kartta näyttää alikulkutunnelit punaisella ympyrällä.

Ruotsinpyhtäällä ei ole r lieikteen väyliä tai jalkak

Kartta [hltäpde://julkihana.uapääväi/](#)
 23.2.2023

Kaupunkisuunnittelu- ja palvelu- ja elinkeinokartta

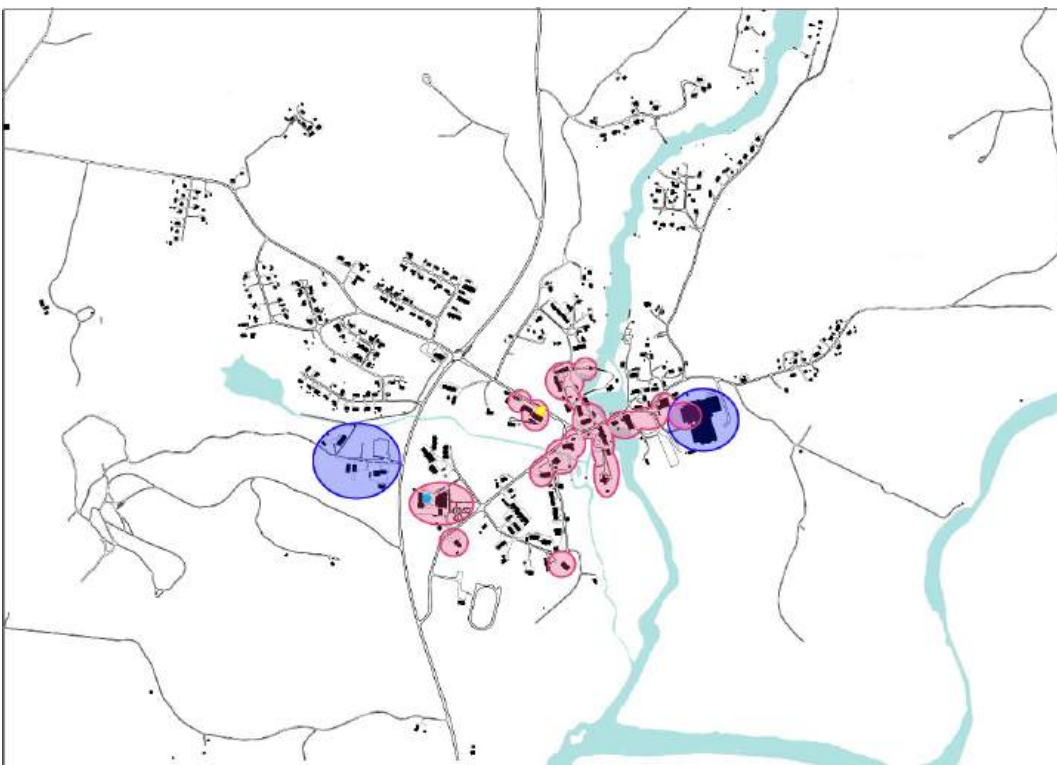


Koulupäivinä bussipysäkit ja Ruotsinpyhtäälän koulut ovat koulubussien pysähtymäpaikkoja. Koulubussit ovat ainoa kylän liikenne. Kartta näyttää bussipysäkit.

Valtatietä 7, 5,5 km Ruotsinpyhtäälän eteläpuolelta, kulkee bussiliikenne Loviisaan, Pyhtäälle, Kotkalle ja Ruotsinpyhtäälle. Valtatien 7 puolella on kapea ja pitkä turvallisuusriskialue. Ruotsinpyhtäällä bussipysäkit ovat kilometriä pitkä turvallisuus- ja erillisestä kevyen liikenteen ja vähäliikenteisemmällä alueella. Elimäntiellä ei todellakaan ole tiellä on kapeat pientareet ja liikenne jakavat Elimäntien turvalliseksi, mikä johtaa vähenemiseen ja autoliikenteen.

Kartta on laadittu ja päivitetty 2023.

Palvelut ja elinkeinokartta



Palvelukarttaan on merkitty aktiiviset palvelualueet ja palveluita. Osa toiminnasta voinut siviilialueita, kuten uusia merkittävät isoja tuotantoalueita. Siniset pisteet ovat päivittäistavarakauppaa.

Kaupunkisuunnitelma

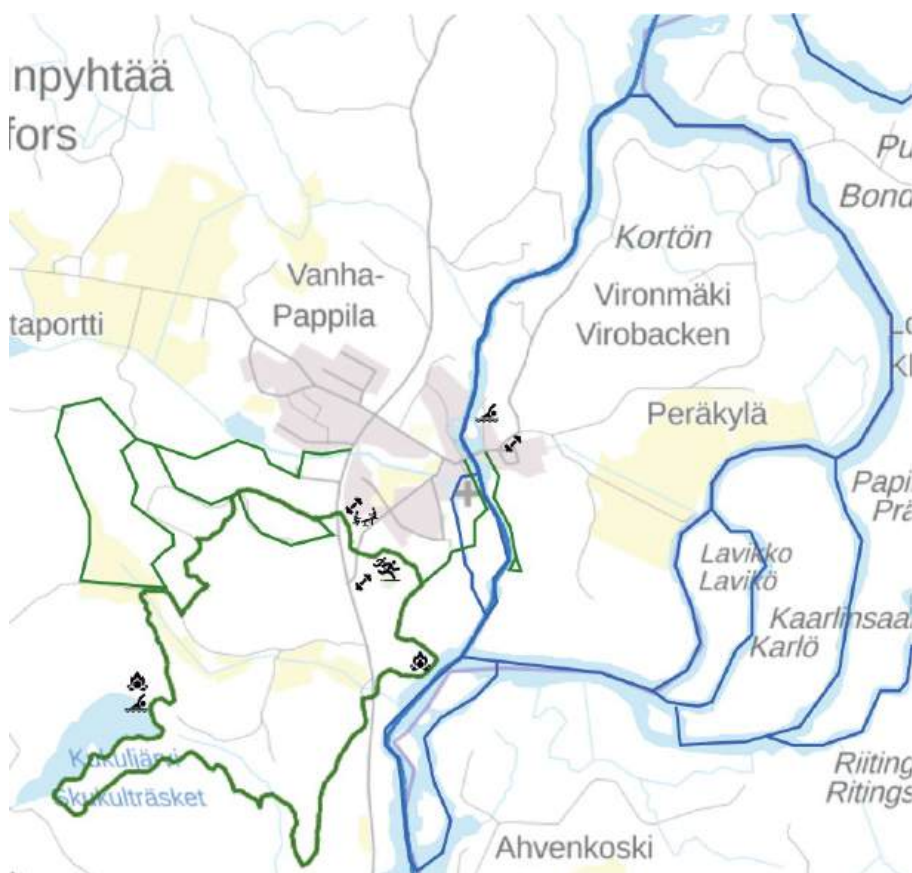
Vuoden 2023 ohjelmassa on painotettu kuntalaisten osallistamista ja yhteistyötä keskeisissä palveluissa, kuten päiväkotien ja alakoulujen kehittämisessä. Keskustellaan lapsiperheitä asuntomarkkinoilla. Kyllä asutuksen kannalta. Päivittäistavarakaupoilla on spontaaneina kohtaamispaikkoina.

Tuotantoalueiden parhain potentiaali näkyy työpaikkayhteisöissä ja palveluissa. Vaikuttava toimintamuodoltaan ja työntekijöiden tarpeeltaan, koettaisiin eloisaksi. Laajennusmahdollisuudet ja kehittämisestä, kun taas pidempi matkailukausi ja p







Kunnan palveluista kirjaston on korvannut kirjaturvaydenhuolto, pankit ja kaupat ovat yhä enemmän saavutettavia pienillä paikkakunnilla, mutta varsin huonontanut näiden palveluiden saavutettavuutta.

Lähipalvelut kannustavat tärkeään arkipäivän liikkuvuudesta että psyykkistä hyvinvointia. Positiivinen helposti saavutettavan kävelymatkan päästä. Järjestyksessä tarjoavat monipuolisesti palveluja. Kesäkauden aikakesäasuminen ja matkailu kasvattavat asiakaskunta pysäköinnille matkailijoita varten.

Ulkoilmatoiminta ja liikunta



Kartassa on jonkin vaihtoehtoja Ruotsin ulkoilmatoiminnasta on monia pieniä tekoja käytään kävelyllä pyöräilyllä ja kälv-kyöräilyreitillä. Näytetään nettikysely vastauksia.

-  Melontareitti
-  Vaellusreitti
-  Leikkikenttä
-  Kuntosali, voimistelusalii
-  Uimaranta
-  Tulisija

Kartan lähteet: Strömfors <https://www.strorfors.fi/> ja <https://www.strorfors.fi/tytjat.tei.23.2.2023>

2.4 Selvitys suunnittelualueen arkkitehtonisista

Suunnittelualueelle on aiemmin tehty joitakin tutkimuksia ja kehitysmahdollisuuksien analyysi. Analyysi koskee koetaan tilamielissä ja mitä näkyy teille ja yksi

Yksittäisten rakennusten arkkitehtuurin esittäminen asemakaavoituksen yhteydessä. Valmiit rakennushissit virallisia asiakirjoja, jotka voi tarvittaessa py

Tilarakenne

Strömforsin ruukin rakennuskäytön ja avoimien tilojen kehitys ruukki- ja kylämaisema on käynyt läpi isoja muutoksia. Sen kyläyhteisön syntymisen jälkeen, avoin maasto on laimautunut ja ovat vähentyneet. Kymi-joen varren avoin syy siihen, että alue on merkittävä valtakunnallisesti jäljellä olevat avoimet tilat on ulkoistettu ja muuttamaisemalle ominaista avoimuutta.



Vuosi 1809

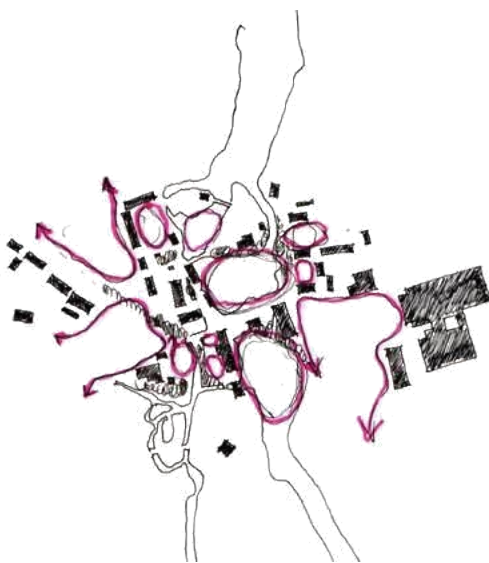


Vuosi 1946



Vuosi 2001

Harhat: suljetut tilat. Kvaatlikkoivisienvial: laavopiunelti ktsiil astuljetut ti Kuvalähde: Riikka Nousiainen, 2008, Ruotsinpyhtään ruukinkylä

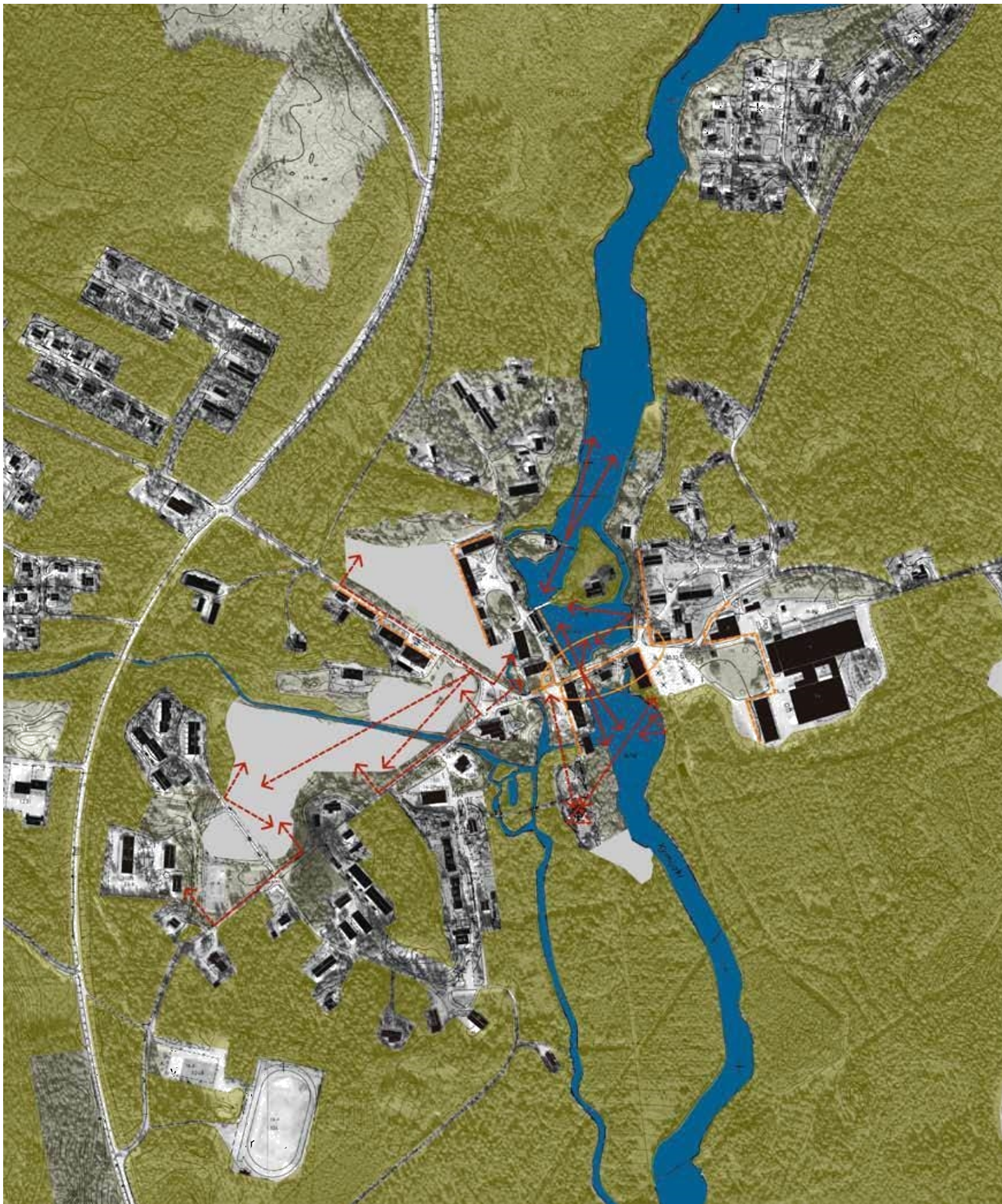


Uudet rakennusmassat sopivat hyvin ei vät näy riuduekni ltaek apau.u alue

Ruukki-alueen tilat sisältävät se epätarkkoja rajanvetoja. Oheinen ympyröillä suljetut ja tarkasti nuolilla paikat, joilta puuttuu Tarkkaan määriteltyt paikat koet ovat luonnollisia oleskelupaikko ympäristöstään. Tällaisista paiko kohtaami paikkoja tai paikkoja, nuteen osoittamalla alueilla on s hyviksi oleskelupaikoiksi.

Kuvalähde: Riikka Nousiainen, 2008, Ruukki-alueen asemakaavasuunnitelma

Каупunki суун-Кäätvеёёёаttуё



Nousiainen toteaa, että nykypäivänä ei ole paikka johtuui puiptkeäelntk asvaneista alueista. Kokonaiskuvan vierailijoille, jotka eivät oivalla ruukin kaikki huomaamatta.

Tämä vaikeuttaa ruukimistä kaavapöytäselvityksessä puoliaksi tai kokonaan, jotta ruukin maisemakuva v kokonaiskuva ruukki-alueesta. Esimerkiksi kirkko o peittää kirkon jopa läheisiltä paikoilta.

2. Selvitys asukkaiden ja muiden käyttäjien

Koska alueen asemakaavamuutokset aloitettiin ennen voitu käyttää alielementtejä rakennus- ja maanrakennus- ja kunnan asukkaat ovat toivoneet aikaista osallista kaavarunkokartan varhaisia versioita esitellään R

Aineiston keräystavat

Ruotsinpyhtäälle tehtiin paikkatietokysely tavoit käsityksiä Ruotsinpyhtästä ja aluetta. Kyselyssä mainostettiin kaupungin toimintaa ja palveluita opastetauluilla. Kyselyn aloitti 96 henkilöä ja kyselyiden vastaukset on otettu huomioon. Kyselyiden mutta myös 50- ja 60-ikäisten ikäryhmät olivat hyvin-edustet vuotiaita henkilöitä, ja nuorimmat vastaajat oliv selkeästi aliedustettuihin ensimmäisenä vuosikautta vuotiaiden ikäryhmiltä olivat toki ilmeisen vähäi lomauja ja neljäsosa oli säännöllisiä kävijöitä.

Selkeästi suurin toivottu on, että kyselyt ja kyselyjen jälkeen pidempi matkailukausi ja paremmat kev toiveet tukevat myös aktiivisempaa kyläkeskusta.

2.11.2022 järjestettyssä Ruotsinpyhtäällä käynnä keskusteltiin. Tiedotustilaisuuteen saapui ikäiöti vähän vanhempi kuin nettikyselyssä, mutta päälle kysäköintitilanteen selkeyttämisestä kyselyssä koulun välillä, toisin sanoen Elimäentien yli tai viereen, enemmistö suostuu ehdotetun sillan ympärille, koira pohjoispuolelle ehdotetun sillan ympärille, koira

Nettikyselyn analyysi

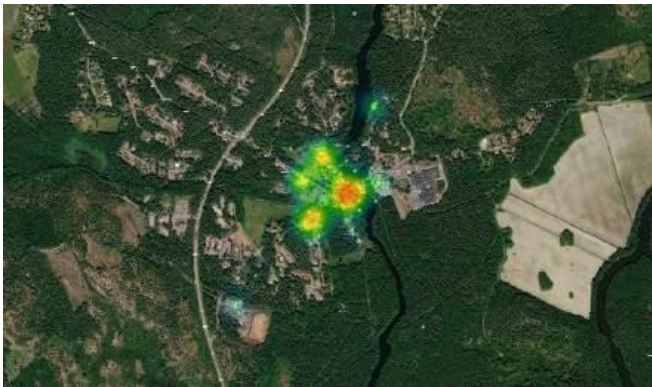
Paikat ja tilat

Kylän keskustaksi tunnettu alue Puistokujan ja ruokakauppa-alueen ympärillä. Keskustan alue on siirtynyt Kortölle, mutta oli siinä vielä palveluita ja kohtaamispaikkoja. Yksityistettyä maankäyttöä ja asumista ei tarvitsi poissulkea ydinalueelta palvelutarjonnan rinnalla kehityskohteiden tulisi olla avoimia palvelualueita toimiviksi. Ydinalueen laajennus alustettiin, jos ydinalueella on nykyinen aktiivisuus että alueella on asiakasmäärälle.

Tunnistettuja kohtaamispaikkoja, -julkavälikäyttöä, päivittäistavarakauppaa, urheilukenttä ja uimaranta tai tarkkaan määriteltäviä piha ja Tallimäki.

Tarkasti määritellyt paikkanimensä ja tneäni täpitämällä ne yleisessä lisärakentamisen yhteydessä paikan tilallisuus, tuhoheikkenny. Päivittäisissä kohtaamispaikkoina, on ympäri vuorokauden jousukoppysyä auki vuoden ympäri. Palveluiden kasvu ja va-

Isommille ryhmille ja bussilasteille tunnistettiin ulkoreunopäälake Vahlivilla Tallimäki ja alapuolella oleva tehdas nostettiin esille. Lisäksi mainittiin urheilupaikat joko isoja, avoimia paikkoja ja akkennus- ja rakennukset säilytetään ja isommat, avoimet alueet voi myös vahvistaa avointen paikkojen tilallisuutta paikalle. Esimerkiksi Navetta ja Talli vahvistavat



kkial
tien
nyli
y. Tä
isiä
soida
et.

ei tarvi
selo

massa

isia,

vät r

täisi

urheilukenttä ja uimaranta

apaja

t

eivät

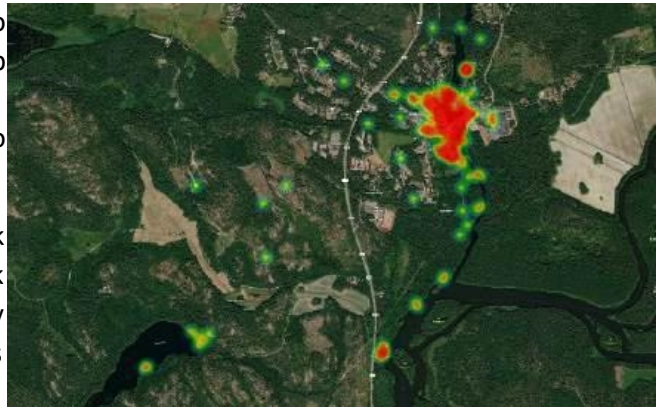
i

toimi

Arvot

Kauniiden paikkojen ja ruukkialue kuin useampi Lähistön viheralueet ja vaikuttavat hyvin arvo ruukkialueen kulttuuri

Eri tyisesti kyläkeskukset arvokkaita paikkoja (kerityisiä paikkoja (kymerkitty vaaleanpunais paikkoyä, tēbitän tai jkehittämissen tarpeessa Kehitysehdotuksia oli Elimäentien liikennetuparemmiin valaistut tieusein.



et

in us
te ill
lmiks
myös



oille
nitti

Liikenne

Liikenteen ongelmiat ja ongelmia, mutta myös u

Autoliikenne käyttää Puistokujaa vastaavissa liikenteestä kulkee et Kortönsilta on osia ikkē mksaarella kulkee pohjois Paaskosken-Päppälä Maaha kulki hyvin tasaisin v asuinalue.

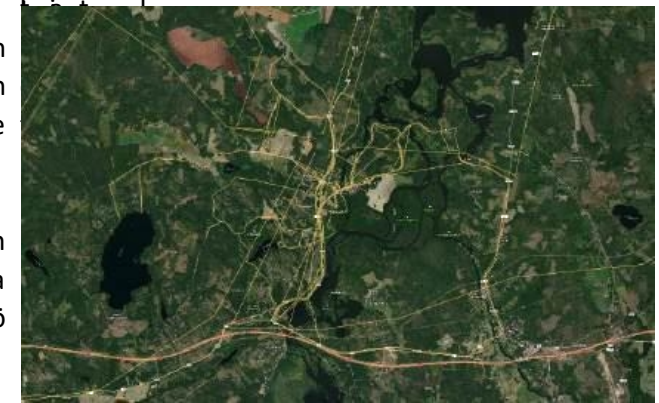


urin
etä.

kin

niso

Pyöräilyreiteistä kysyttyäessä reittejä tunnistettiin myös isommat näköalamerkittäisiin karttaan useimmat löytäisivät n asukkaiden terveyttä e turistiteja. Tunnistettiin pyöräliikenne Elimäent pörätie Ruotsinpyhtään liikenneturvallisuuksi pyöräliikenteen ja pyö



isest

leviä

a ett

älis

edell

.

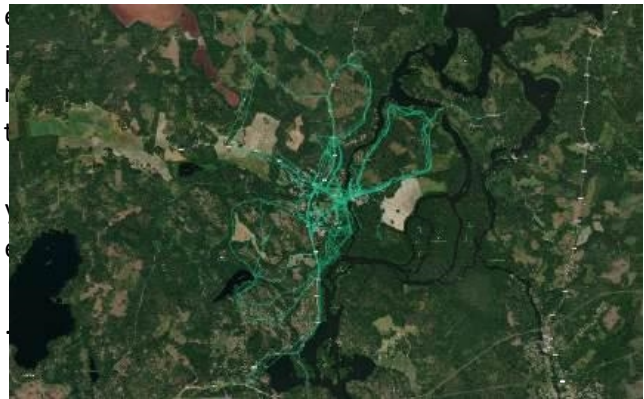
Kaupunkisuunnitelma - Käveläseurat

Kylän sisäisten pyöräreitit, Puistokuja, Kortönsiltä ja entisistä tieinnoitajia. Se, enemmän kuin Ruukintie reitit alkavat valtatimukavampi tie.



vat
tään
tä mo
kuja

Kävelyreittejä kysyttiin ulkoilupolkuja, ja joiittakamerkitty kartalle aiemmmerkittä karttaan yleisöolivat joissain määrin kanssa, mutta useita ly nostettiin esille tä ja se Eliämäntie käärrintien l merkittävässä käytössä



in
elyre
ittie

Kylässä pieniä teitä k kävelijät kuin autot t mielummin pysyvät iso vähän enemmän käytös Ruukintie - ja Puistokujaa Tallimäkeä, Kortönsilt käytettiin paljon.



oli

Lopuksi liikenteen osalta vahvistetaan, että Ruuk runsaasti lisäkeinoiksi työtarekät ja jaksajat jakavat tilan liikennesuunnittelua, jotta selvittäisiin liikenneliikenteelle. Muutoin on tarvetta jatkajataksitkämäläy liikenneturvallisuuden varmistamiseksi ja kevyen erillisiä ratkaisuja jalankulkijoille ja pyöräilijävaltatille,7 kuäl taas jalankulkijoilla on suurempi pyöräilijät että jalankulkijat hyötyvät myös tois

Viheralueet

Viheralueet tunnistett
 talousmetsä- ja metsä-
 arvostetui mmat alueet
 Kortö mossenilta / Viron m
 vuorelle.

Kylän tarkemmassa tark
 arvostetut viheralueet
 alueita on pidet Eyi Eyi
 arvostettuja ovat niit
 välissä, viheralue kir
 Koivulanmäkitien välis
 urheilukenttä. Yksittä
 ovat viheralueet, joptoki
 kylästä. Nämä yhteydet
 tärkeitä luonnon monin
 myös virkistymiselle,
 juoksulenkki voi helppo
 toiselle ilman suurta

Viheralueiden arvioi osi da a
 käyttäjäystävällisyytt
 luontoympäristöjen säi
 intensiivistä hoitoa v
 Suunnittelut, kesäistu
 voivat keskinteknäkaiikk
 alueille, joilla on en

Asuminen

Ehdotukset laajennetui
 kentät) olivat alueita
 Eli mäentien tai olema s
 yhteydessä. Koyiltä k tets uk ulsa
 asu m selätsau.mil s d ma (kelta
 ehdotettiin pi enessä m
 enimmäkseen Kortön läns



osia
 s
 nka
 a mit
 ty Tallimäen ja Ruukintien
 hellä
 itär
 tavat
 ovat
 ta
 ta
 ja
 eiste
 istut
 itota
 nssit
 tai
 en

mutta

2. Suunnittelutilanne

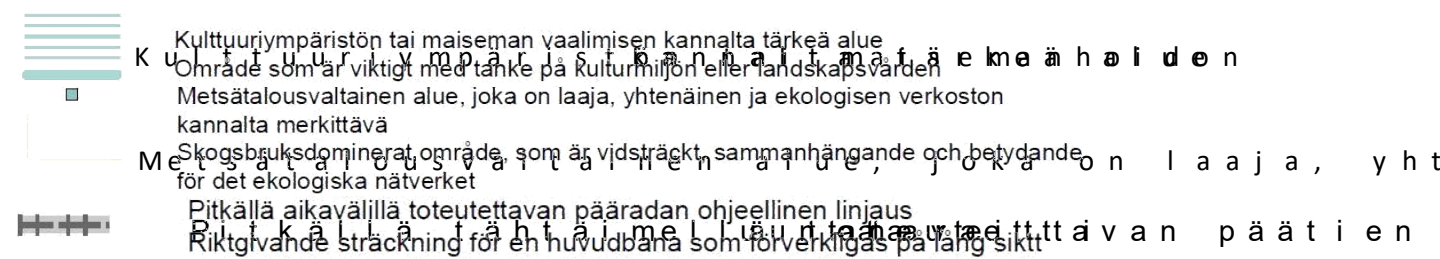
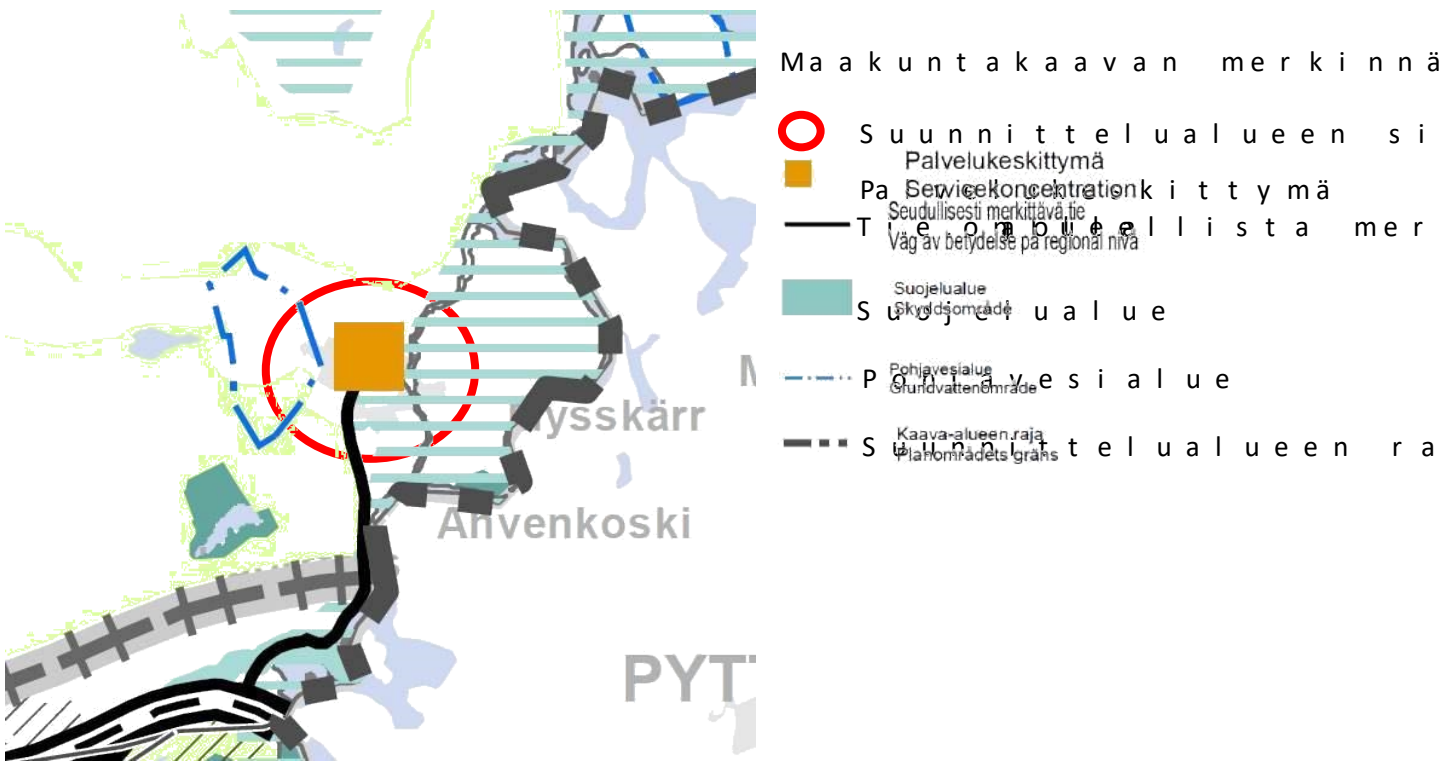
Maankäytön suunnittelussa on kaavoitusohjelmien avulla ohjattava kaavoitusta ja kaikkia laillisesti sitovia kaavoja maakuntakaavojen laatimisesta. Maakuntakaava ohjaa asemakaavojen laatimisesta. Seuraavaksi esitellään kaavarunko käyttäen pohjana. Edelleen esitellään ohjaavat rakentamistoimenpiteet, ja nykyiset suojeluohjelmat.

Maakuntakaava

Alueella on voimassa maakuntakaava, joka hyväksyttiin hallintokunnan ratkaisuna. Kaava on voimassa kokonaisuudessaan. Kaavon tekemisen päätöksellä 13.12.2023. Kaavon tekemisen päätöksellä 13.12.2023.

Iltaudelle maalle tärkeitä teemoja, jotka esitellään keskustassa, liikkuminen ja monipuolinen elinkeinorakentaminen.

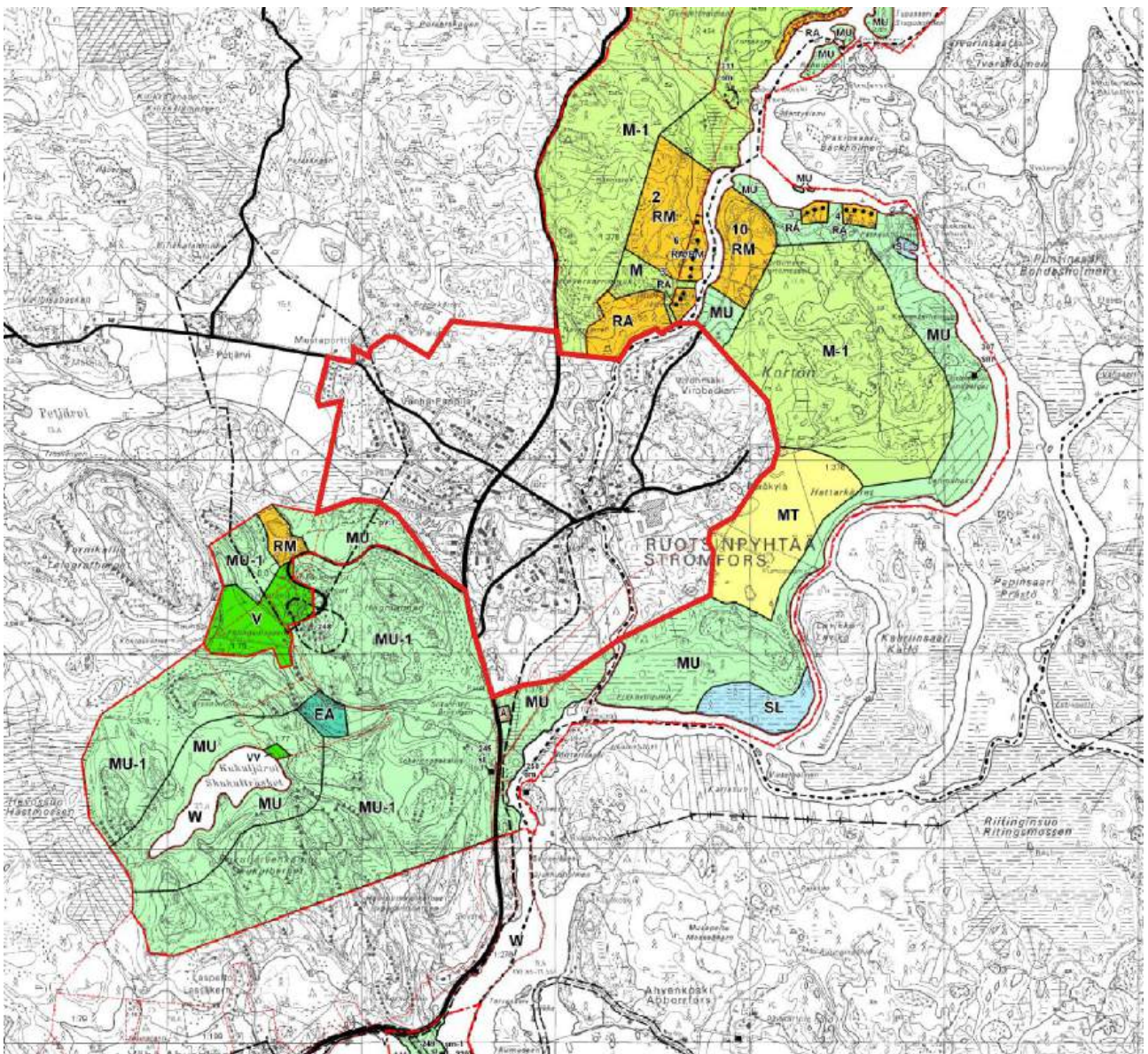
Uuden maakuntakaavan mukaan suunnittelualue on tärkeä kannalta. Ruotsinpyhtään kirkonkylä on osoitettu seudullisesti merkittävää tietä ja lähellä pitkäaikaista ohjeellista linjausta.



Yleiskaava

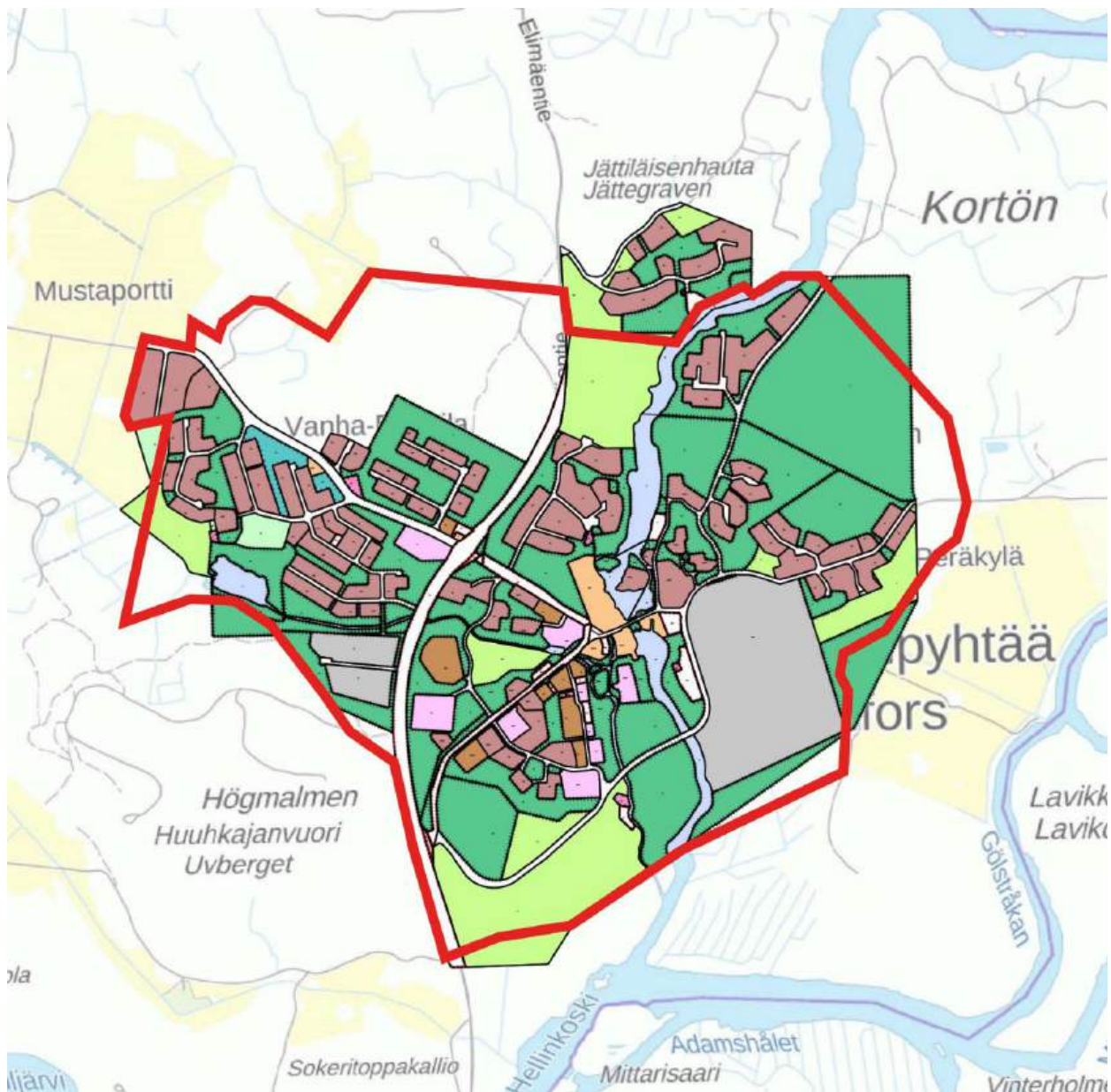
Kaavan alueella ei ole voimassa asemakaavaa.

Ympäröivällä alueella on voimassa Kymijoen länsi- ja itäpuolella Yleiskaavassa ympäröivää-1 aluetyyppiä (MU-1) ja matkailualueita (RA) ja matkailupalvelut (RM). Alueen luonnon osa-alueita ovat metsistä Kukuljällyellä on



Kaavarungon alueraja

Asemakaavat



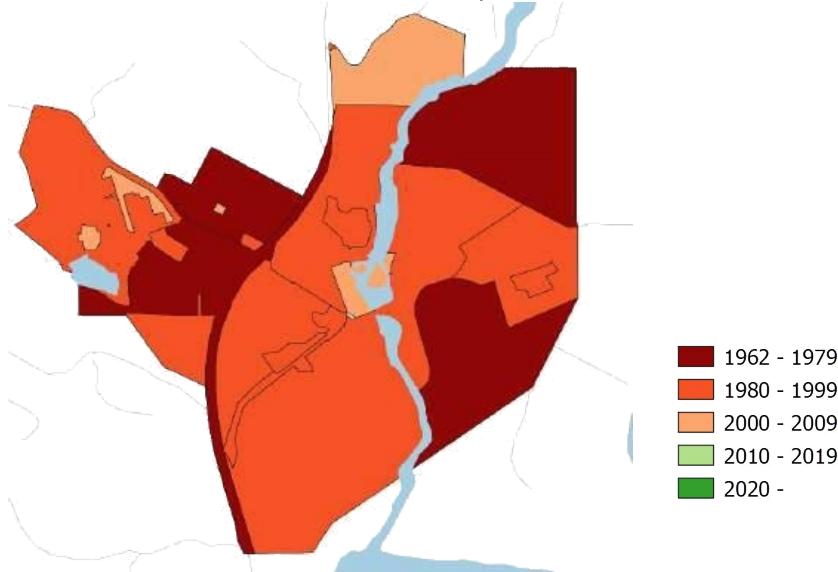
— Kaavarungon alueraja

Suunnittelualueella on sekä aiemmin asemakaavoitettua ympäristöä viheraluetta, joka on osittain tuettu alueeksi (vaaleanvihreät alueet). Kaavoissa puistomerkintää on käytetty myös lähivirsuojavirhekorjauksiksi. Läntinen teollisuusalue on aiheuttamattomalle teollisuudelle - (jäljittämättömä korttelialue). Vaaleanpunaiset alueet ovat tervettä työllisyyttä Ruotsinpyhtää oli oma kuntansa. Ruskeat alueet on pientaloille. Oranssit alueet ovat liiketoiminnallisia pysäköintipaikkoja.

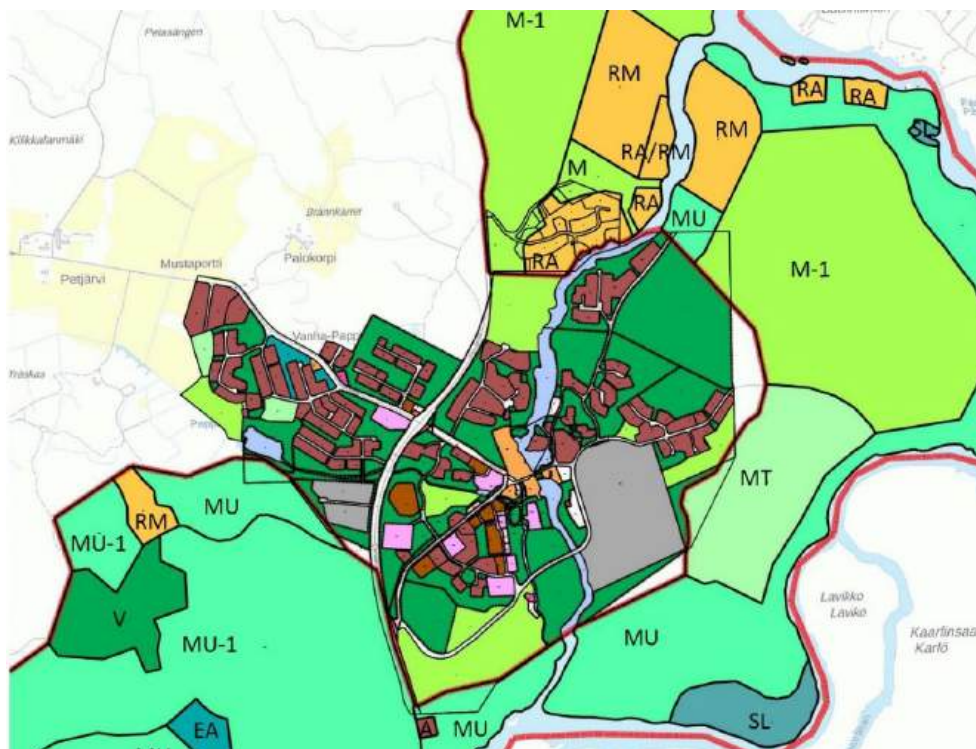
Kaupunkisuunnittelu

Alueen asemakaavat ovat -luvun hyllytyksen ja väestön lisääntymisen seurauksena kuntaliitoksen jälkeen ei ole tehty yhtään asemakaava muuttuneita olosuhteita. Käytännössä on kuitenkin siirretty Lovniä asunnokkaiden ja yhdyksuntarapaljon sen jälkeveun, lukuakvdiät el t9t6i0i n kokonaisuudessa aluekohtaisia päivityksiä, -luvun asemakaavakäytön pohjalle ja kokonaiskuvalle. Kaikkia kaavoitettuja toteuttamattomista alueista on tehtävä maankäytön mukaiseen käyttöön. Siksi asuinalueet pitää päivittää kiinteistömarkkinoilla ja alueen positiivista keh-

Asemakaavan ikäryhmät :



Voimassa olevien asemakaavakarttojen yhteiskartta



Pohjakartta

Kaavarungon pohjakarttana käytetään Loviisan kaupunkiseutukaavavaikkeitä.

Olemassa olevat suojeluohjelmat, suojelupäätökset

- Natura 2000-alue (Cpääsärventien 2018), 1996
- Uusimaa, Valtakunnallisesta (Vaara- ja kirkkoalue), maaympäristöministeriön päätös 2021
- Valtakunnallisesti merkittävät alueet (kirkko- ja kulttuuri-alueet)
- Kirkkolaita suojellut rakennukset: Ruotsinpyhtään kirkko
- Rakennukset, jotka on suojeltu laivaltarakennuspuolelta
- Asemakaavassa suojellut rakennukset (kirkko- ja kulttuuri-alue)

3 Kaavarungon tavoitteet

Kaavarungon laati mistä varten on otettu huomioon kaavassa olevat tavoitteet. Tavoitteet on laadittu ottaen huomioon kaavassa olevat tavoitteet, joihin kaavarakennuspuolelta on otettu huomioon tavoitteet yhteistyöstä alueen yrittäjien ja toimijoiden välillä.

Yleiset tavoitteet

1. Ruotsinpyhtään elinvoiman tukeminen ja kehittäminen
2. Kaavarungon oluttamisen ja Ruotsinpyhtään kirkon kehittäminen
3. Kaavarungon antaman kokonaiskuvan avulla parantaminen yhteensopivuutta.

Ruotsinpyhtään kirkonkylän kehityksen osittain alueen kaavarungon voimavaroja näitä tavoitteita, mutta tavoitteiden toteutuksessa, jotta ratkaisuja voisi tutkia.

Loviisan kaupungin asettamat tavoitteet:

- Ruokipöytä suojellaan samalla, kun rakennukset
- Enemmän asumismahdollisuuksia Ruotsinpyhtään kirkonkylällä
- Palvelujen keskittäminen, palveluja kylän keskeisiin
- Luontotarvike- ja eläinlääkärin palvelutettavuus kirkonkylällä

Yleisön osallistumisen kautta esiin tulleet tavoitteet:

- Turvallisempi liikenne pyöräilijöille ja kävelijöille
- Laajennettuja alueita ympärivuotiseen asumiseen
- Autoliikenteen ohjaaminen pois kortonsillalta
- Parhaimmillaan mahdollisuuksia elimäntielle, vaikkakin
- Viheralueiden parempi saavutettavuus
- Parempi virkistysalueina käytettyjen metsäalueiden

Alueen yrittäjien ja toimijoiden yhteistyössä esiin tulleet tavoitteet:

- Parhaimmillaan pysäköintimahdollisuudet
- Kaavamerkintöjä, jotka mahdollistavat joustavuutta

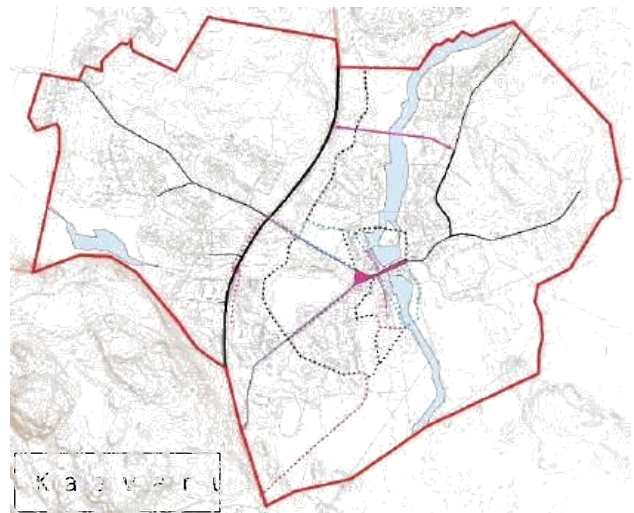
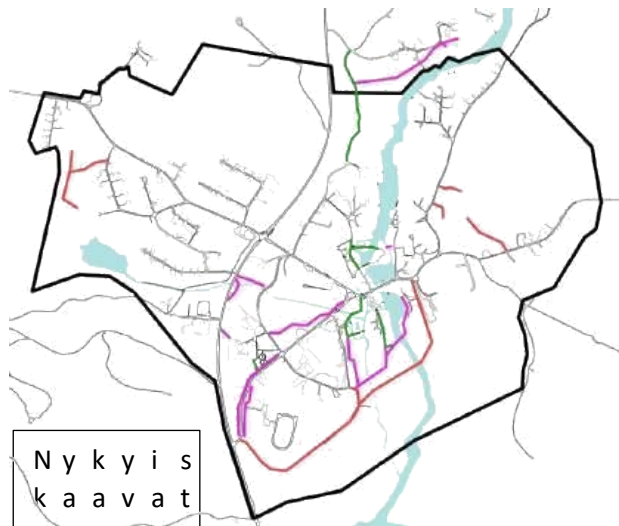
- Parempi luontomatkailuun käytettävien ympäristö
- Hyviä ja joustavia kehitysmahdollisuuksia teollisuudelle
- Ympäristöystävällisyyden parantaminen
- Parempi liikennematkaisu kortonsillalle.

4 Kaavarungon kuvaus

Kaavarunkoa kuvailaan vertaamalla nykyisiin asemakaavoja ja oikealvaan kaavarungon suunnitteluun ja järjestyksessä: tieverkko, rakennus- ja ympäristösuojelualueet, teollisuus- ja suojelualueet sekä toimistotilat.

4. Kaavan rakenne ja muutokset nykyisistä

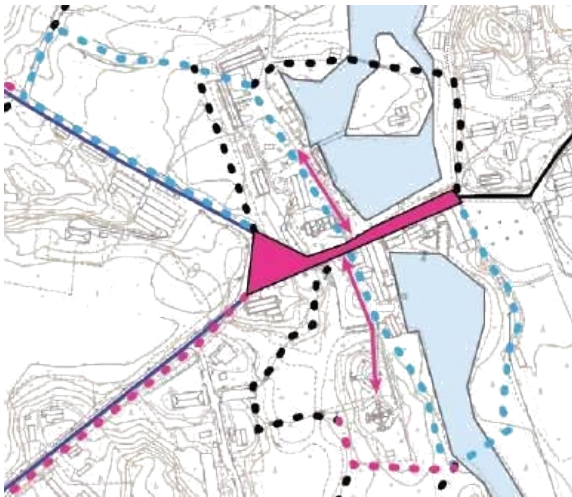
4.1 Tieverkko



- Kaavoitettuja, mutta toteuttamattomia
- Kaavoitettuja, toteuttamattomia
- Toteutettuja kevyen liikenteen teitä
- Kylätiet, joilla on tilaa kevyen liikenteen teitä ja sopivat liikerajoitteisille
- Tieyhteyksien tarve
- Torialue
- Uusia kevyen liikenteen teitä ja sopivat liikerajoitteisille

Kuvassa vasemmalla näytetään toteutunut tieverkko oikealla suunniteltu tieverkko ja ero.

Suurin ero nykyisten asemakaavojen ja kaavarungon välillä on johtava tie, jota aiemmissa kaavoissa ei ollut. Tämä on korkeampi maasto pienemmällä tulvariskillä ja lyhyellä matkalla alueen läpi. Tällaisella sijoituspaikalla jää tilaa kevyen liikenteen teitä ja sopivat liikerajoitteisille, olisi mahdollinen.



Toinen suuri ero on, että Korvapuustokujan ja Savitalon ristittorialueeksi. Torimerkintä maajoustavampia liikennematkaisuautoliikenteen sulkuja esimerkiksi tapahtumien aikana. Suhteellisesti koko alueen, jos pohjoinen Korvapuustoyhtenäistää ruukkialuetta Tallin alueen paremmin Korttöön. Tämä suunnistamista alueella ja tukasvanutta ~~est~~ ~~ak~~ ~~o~~ ~~s~~ ~~p~~ ~~o~~ ~~h~~ ~~j~~ ~~a~~ ~~a~~ ~~k~~ ~~k~~ ~~j~~ ~~a~~ ~~l~~ ~~l~~ ~~ö~~ ~~y~~ ~~d~~ ~~ä~~.

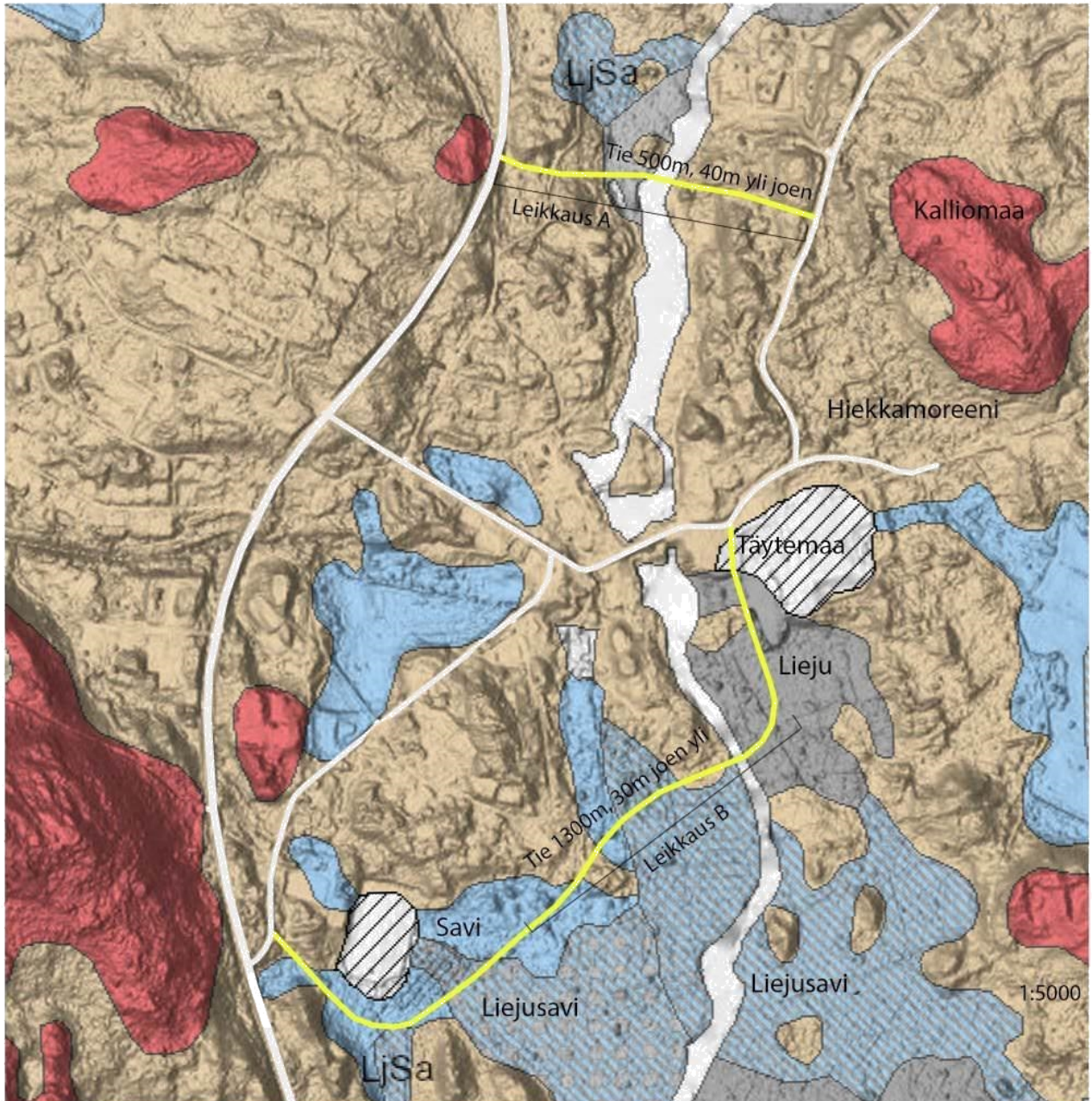
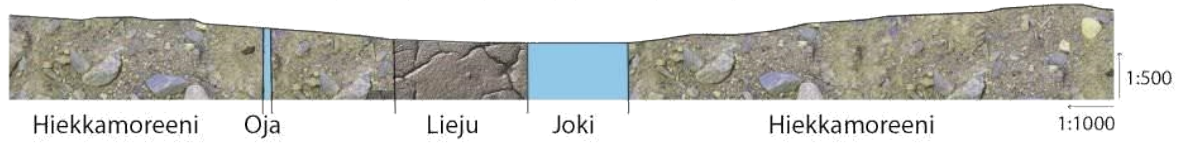
Muut nykyisissä asemakaavoissa olevat toteutumattomat Kaavarunko ei ota kantaa ~~ak~~ ~~o~~ ~~u~~ ~~h~~ ~~n~~ ~~a~~ ~~j~~ ~~u~~ ~~e~~ ~~a~~ ~~d~~ ~~e~~ ~~n~~ ~~n~~ ~~e~~ ~~i~~ ~~t~~ ~~ä~~ ~~i~~ ~~k~~ ~~ä~~ ~~s~~ ~~t~~ ~~e~~ muutetaan. Kaavarunko tukee Ruukintien ja Puistokliikkennettä ilman, että autoliikkennettä poistetaan läjennetun väistövelvollisuuden, mikä voi vähentää että välttämätöntä autoliikkennettä vaikeutetaan romistaisi suuremman koostuveden ~~o~~ ~~k~~ ~~p~~ ~~y~~ ~~b~~ ~~ä~~ ~~h~~ ~~u~~ ~~k~~ ~~i~~ ~~e~~ ~~n~~ ~~E~~ ~~l~~ ~~i~~ ~~m~~ ~~ä~~ ~~e~~ ~~n~~ ~~t~~ ~~i~~ ~~e~~ ~~n~~ ~~p~~ ~~a~~ ~~r~~ ~~e~~ ~~m~~ ~~m~~ ~~i~~ ~~n~~ ~~o~~ ~~h~~ ~~j~~ ~~a~~ ~~t~~ ~~a~~ ~~l~~ ~~i~~ ~~i~~ ~~k~~ ~~e~~ ~~n~~ ~~n~~ ~~e~~ ~~v~~ ~~e~~ ~~r~~ ~~k~~ ~~k~~ ~~o~~ ~~a~~ ~~j~~ ~~a~~ ~~s~~ ~~e~~ ~~n~~ ~~y~~ ~~l~~ ~~l~~ ~~ä~~ ~~p~~ ~~i~~ ~~t~~ ~~o~~ ~~a~~.

Kevyen liikenteen väylillä ~~ä~~ ~~s~~ ~~n~~ ~~i~~ ~~ä~~ ~~l~~ ~~y~~ ~~t~~ ~~t~~ ~~ä~~ ~~k~~ ~~v~~ ~~ä~~ ~~a~~ ~~t~~ ~~v~~ ~~a~~ ~~j~~ ~~r~~ ~~o~~ ~~k~~ ~~s~~ ~~e~~ ~~s~~ ~~k~~ ~~i~~ ~~n~~ ~~k~~ ~~u~~ ~~i~~ ~~n~~ ~~U~~ ~~u~~ ~~d~~ ~~e~~ ~~s~~ ~~s~~ ~~a~~ ~~e~~ ~~h~~ ~~d~~ ~~o~~ ~~t~~ ~~k~~ ~~e~~ ~~k~~ ~~o~~ ~~s~~ ~~t~~ ~~a~~ ~~p~~ ~~e~~ ~~n~~ ~~n~~ ~~i~~ ~~t~~ ~~ä~~ ~~n~~ ~~k~~ ~~e~~ ~~v~~ ~~y~~ ~~e~~ ~~n~~ ~~l~~ ~~i~~ ~~k~~ ~~y~~ ~~i~~ ~~k~~ ~~ä~~ ~~n~~ ~~ä~~ ~~e~~ ~~e~~ ~~ä~~ ~~v~~ ~~ä~~ ~~y~~ ~~l~~ ~~ä~~ ~~t~~ ~~o~~ ~~v~~ ~~a~~ ~~t~~ ~~y~~ ~~h~~ ~~t~~ ~~e~~ ~~n~~ ~~ä~~ ~~i~~ ~~s~~ ~~e~~ ~~m~~ ~~p~~ ~~i~~ ~~ä~~ ~~u~~ ~~s~~ ~~e~~ ~~i~~ ~~n~~ ~~ny~~ ~~ky~~ ~~i~~ ~~s~~ ~~i~~ ~~s~~ ~~s~~ ~~a~~ ~~a~~ ~~s~~ ~~e~~ ~~m~~ ~~a~~ ~~k~~ ~~a~~ ~~a~~ ~~v~~ ~~o~~ ~~i~~ ~~s~~ ~~s~~ ~~a~~ ~~m~~ ~~o~~ ~~n~~ ~~e~~ ~~t~~ ~~t~~ ~~o~~ ~~l~~ ~~i~~ ~~e~~ ~~m~~ ~~k~~ ~~e~~ ~~s~~ ~~s~~ ~~a~~ ~~e~~ ~~l~~ ~~e~~ ~~v~~ ~~e~~ ~~n~~ ~~t~~ ~~ö~~ ~~s~~ ~~t~~ ~~ä~~ liikenteen turvallisuus tulee asettaa vahvasti et kaavarunko on päivitetty kevyen liikenteen väylillä liikuntarajoitt ~~e~~ ~~i~~ ~~l~~ ~~i~~ ~~e~~ ~~n~~ ~~k~~ ~~i~~ ~~ä~~ ~~m~~ ~~ä~~ ~~i~~ ~~l~~ ~~v~~ ~~ä~~ ~~e~~ ~~y~~ ~~l~~ ~~j~~ ~~ä~~ ~~t~~ ~~a~~ ~~j~~ ~~a~~ ~~p~~ ~~a~~ ~~v~~ ~~p~~ ~~o~~ ~~l~~ ~~u~~ ~~t~~ ~~o~~ ~~n~~ ~~o~~ ~~n~~ ~~o~~ ~~l~~ ~~t~~ ~~a~~ ~~v~~ ~~a~~ ~~t~~ ~~a~~ ~~r~~ ~~a~~ ~~r~~ ~~p~~ ~~e~~ ~~e~~ ~~k~~ ~~s~~ ~~i~~ ~~l~~ ~~e~~ ~~v~~ ~~e~~ ~~i~~ ~~t~~ ~~ä~~ ~~t~~ ~~a~~ ~~i~~ ~~n~~ ~~i~~ ~~l~~ ~~l~~ ~~ä~~ ~~o~~ ~~n~~ ~~o~~ ~~l~~ ~~t~~ ~~a~~ ~~v~~ ~~a~~ ~~n~~ ~~e~~ ~~o~~ ~~n~~ ~~v~~ ~~a~~ ~~r~~ ~~u~~ ~~s~~ ~~t~~ ~~e~~ ~~t~~ ~~t~~ ~~a~~ ~~v~~ ~~a~~ ~~u~~ ~~s~~ ~~e~~ ~~i~~ ~~t~~ ~~j~~ ~~l~~ ~~a~~ ~~a~~ ~~k~~ ~~i~~ ~~a~~ ~~s~~ ~~t~~ ~~i~~ ~~u~~ ~~m~~ ~~a~~ ~~k~~ ~~p~~ ~~i~~ ~~a~~ ~~i~~ ~~k~~ ~~o~~ ~~i~~ ~~l~~ ~~l~~ ~~a~~, ~~j~~ ~~o~~ ~~i~~ ~~s~~ ~~s~~

Kadun tarve on kaavarungossa merkitty Tallinmäellä sisä-~~ä~~ ~~r~~ ~~a~~ ~~j~~ ~~p~~ ~~o~~ ~~s~~ ~~ä~~ ~~k~~ ~~ö~~ ~~i~~ ~~n~~ ~~t~~ ~~i~~ ~~m~~ ~~a~~ ~~h~~ ~~d~~ ~~o~~ ~~l~~ ~~i~~ ~~a~~ ~~s~~ ~~s~~ ~~u~~ ~~e~~ ~~n~~ ~~k~~ ~~a~~ ~~s~~ ~~k~~ ~~i~~ ~~a~~ ~~a~~ ~~v~~ ~~o~~ ~~a~~ ~~k~~ ~~v~~ ~~i~~ ~~a~~ ~~t~~ ~~i~~ ~~h~~ ~~o~~ ~~p~~ ~~e~~ ~~e~~ ~~s~~ ~~k~~ ~~o~~ ~~a~~ ~~h~~ ~~d~~ ~~a~~ ~~r~~ ~~k~~ ~~a~~ ~~s~~ ~~i~~ ~~s~~ ~~ä~~ ~~n~~ ~~a~~ ~~j~~ ~~o~~ ~~a~~ ~~j~~ ~~a~~ ~~p~~ ~~y~~ ~~s~~ ~~t~~ ~~ä~~ ~~k~~ ~~r~~ ~~ä~~ ~~i~~ ~~a~~ ~~s~~ ~~t~~ ~~i~~ ~~e~~ ~~r~~ ~~h~~ ~~d~~ ~~a~~ ~~o~~ ~~n~~ ~~l~~ ~~a~~ ~~i~~ ~~s~~ ~~e~~ ~~m~~ ~~i~~ ~~a~~ ~~k~~ ~~s~~ ~~a~~ ~~n~~ ~~i~~ ~~a~~ ~~t~~ ~~o~~ ~~v~~ ~~a~~ ~~l~~ ~~i~~ ~~i~~ ~~h~~ ~~e~~ ~~e~~ ~~s~~ ~~s~~ ~~a~~ ~~v~~ ~~a~~ ~~r~~ ~~a~~ ~~t~~ ~~a~~ ~~a~~ ~~s~~ ~~e~~ ~~m~~ ~~a~~ ~~k~~ ~~a~~ ~~a~~ ~~v~~ ~~o~~ ~~i~~ ~~s~~ ~~s~~ ~~T~~ ~~a~~ ~~l~~ ~~l~~ ~~i~~ ~~n~~ ~~m~~ ~~ä~~ ~~e~~ ~~l~~ ~~i~~ ~~r~~ ~~p~~ ~~ä~~ ~~e~~ ~~k~~ ~~B~~ ~~ä~~ ~~s~~ ~~t~~ ~~j~~ ~~u~~ ~~l~~ ~~k~~ ~~i~~ ~~t~~ ~~e~~ ~~n~~ ~~v~~ ~~a~~ ~~r~~ ~~s~~ ~~u~~ ~~e~~ ~~i~~ ~~t~~ ~~t~~ ~~ä~~ ~~n~~ ~~t~~ ~~i~~ ~~e~~ ~~n~~ ~~v~~ ~~ä~~ ~~l~~ ~~i~~ ~~k~~ ~~i~~ ~~e~~ ~~r~~ ~~k~~ ~~o~~ ~~j~~ ~~d~~ ~~k~~ ~~e~~ ~~j~~ ~~j~~ ~~o~~ ~~c~~ ~~h~~ ~~t~~ ~~a~~ ~~v~~ ~~a~~ ~~a~~ ~~l~~ ~~e~~ ~~s~~ ~~i~~ ~~o~~ ~~k~~ ~~l~~ ~~o~~ ~~a~~ ~~l~~ ~~s~~ ~~l~~ ~~u~~ ~~e~~ ~~n~~ ~~n~~ ~~J~~ ~~i~~ ~~t~~ ~~e~~ ~~k~~ ~~i~~ ~~s~~ ~~e~~ ~~k~~ ~~l~~ ~~a~~ ~~e~~ ~~a~~ ~~j~~ ~~o~~ ~~y~~ ~~h~~ ~~t~~ ~~e~~ ~~y~~ ~~s~~ ~~v~~ ~~a~~ ~~r~~ ~~a~~ ~~u~~ ~~s~~. ~~N~~ ~~i~~ ~~m~~ ~~i~~ ~~e~~ ~~h~~ ~~d~~ ~~o~~ ~~t~~ ~~u~~ ~~s~~ ~~m~~ ~~a~~ ~~h~~ ~~d~~ ~~o~~ ~~l~~ ~~i~~ ~~s~~ ~~e~~ ~~l~~ ~~l~~ ~~e~~ ~~k~~ ~~a~~ ~~d~~ ~~u~~ ~~l~~ ~~i~~

K a u p u n k i s u u n - K ä t v e l e b o a s t u s

Leikkaus A, uusi tie-ehdotus. Lyhyempi tie, parempi pohja, pienempi tulvariski.

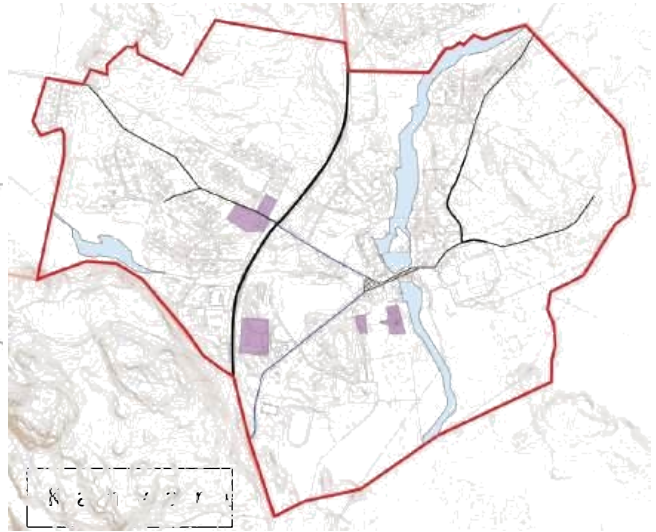
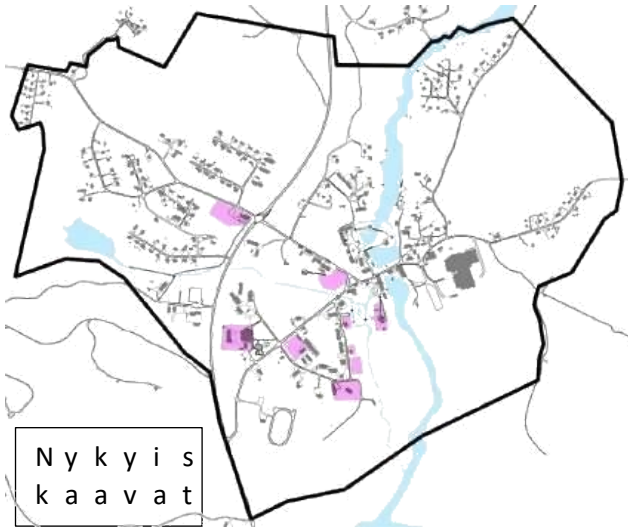


Leikkaus B, nykyinen tiesuunnitelma 1969sta tehty asemakaavasta. Huono pohjamaa ja alava maasto, jossa vesin maan pinnan tasolla.



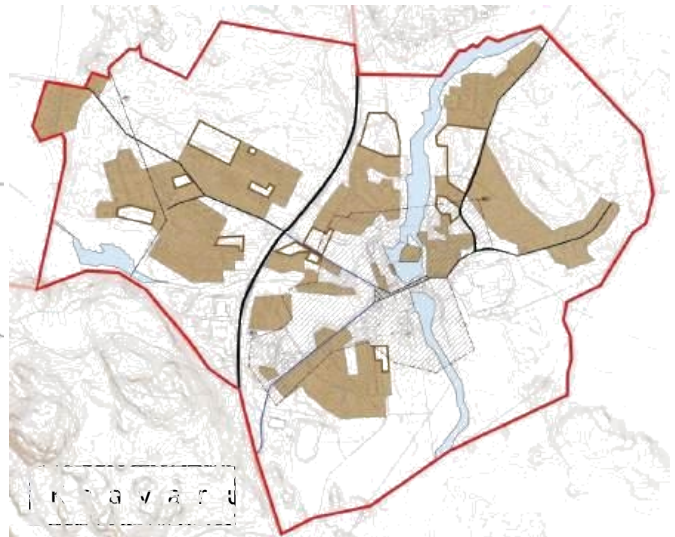
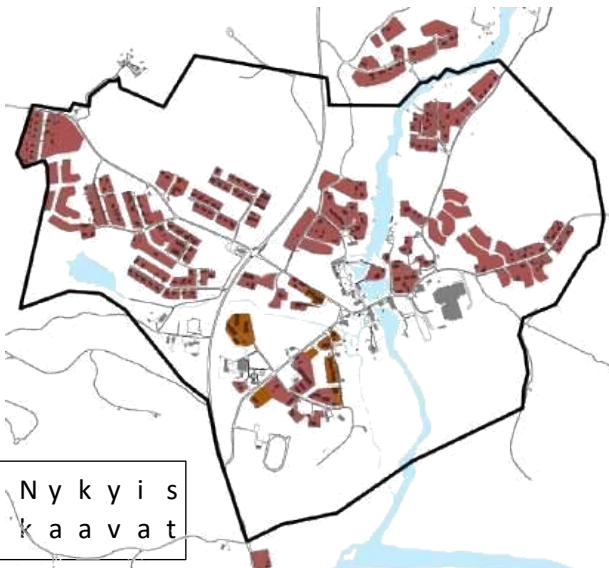
4.1 Julkinen palvelu

Julkisen palvelun osuus palvelun väestökäyttöön ja palvelun tarpeeseen



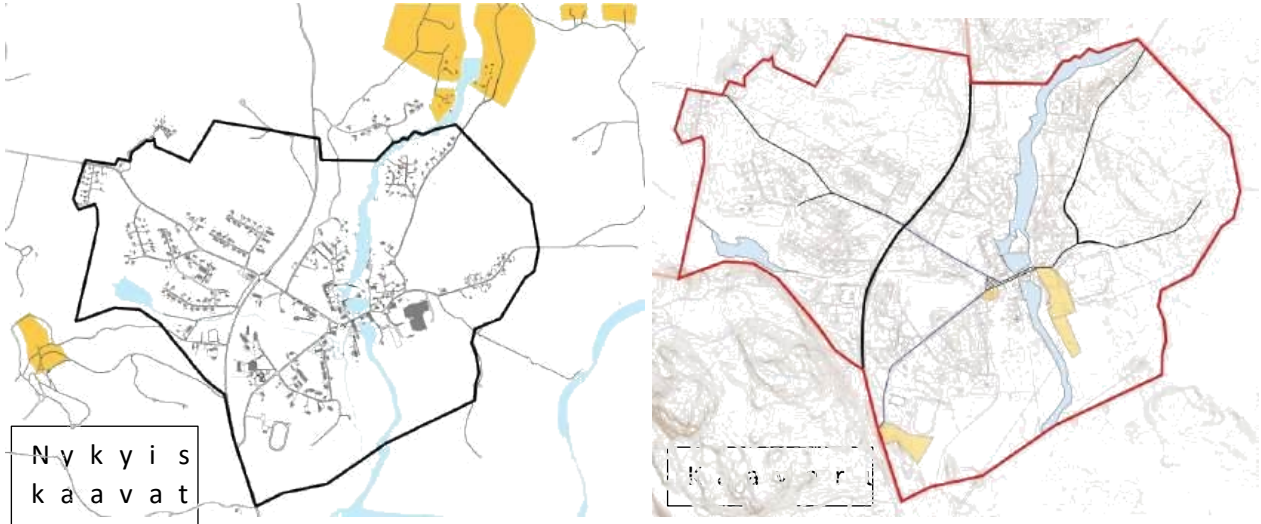
4.1.1 Asuminen

Asuinalueita yhtenäistetään ja tarkastellaan tarkasti viheralueita ja katuverkkoja. Tarkastellaan tilan käyttöä ja sen sijaan studioiduista alueista tiivistetään. Kyläkeskukseksi tavoitteena on vastata nykyiseen asuntotarpeeseen palveluihin, ilman että kylän sisäisiä alueita ja rakennuksia isompia asuinalueita sijaitsee ehdotetun uuden sijaan, koska ne voivat vaikeuttaa sillan toteuttamista.



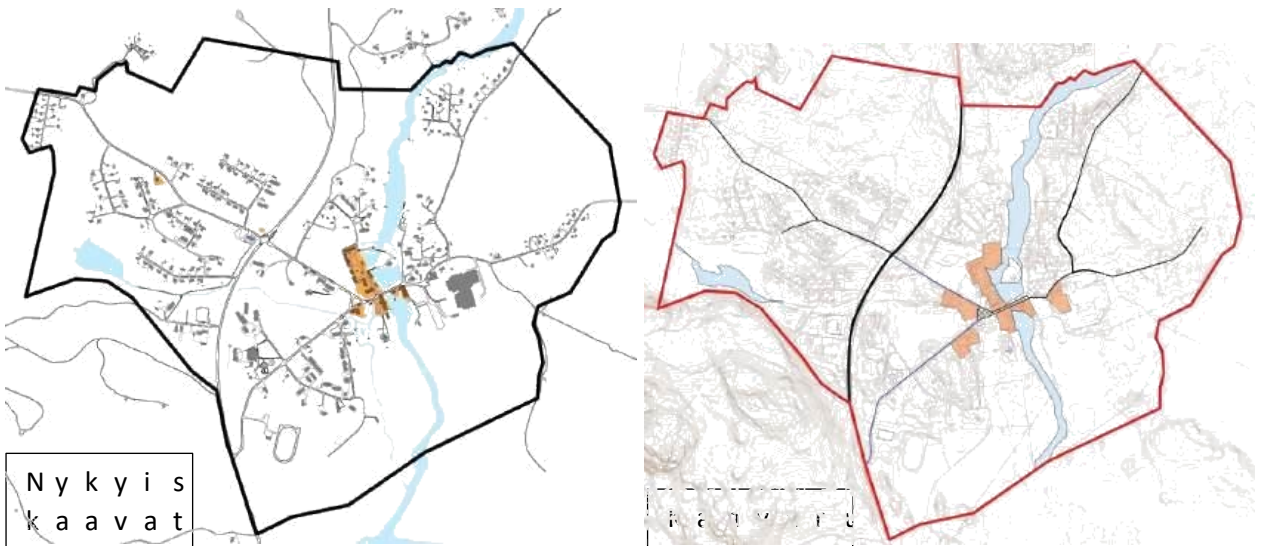
4.1 Luomaaminen, majoitus, leirintä

Kaavarunkoaatlaaene luuasilal alueita tilapäiselle asumiselle pitempiä vierailuja ja näitä määmentäkeilpödehtäisi maaperäolosuhteiltaan sopivina asuimaalunmaakesin, Ajlul alueita kaavarunkoalueen ulkopuolella. Telttailu Puistokujan risteyksestä.



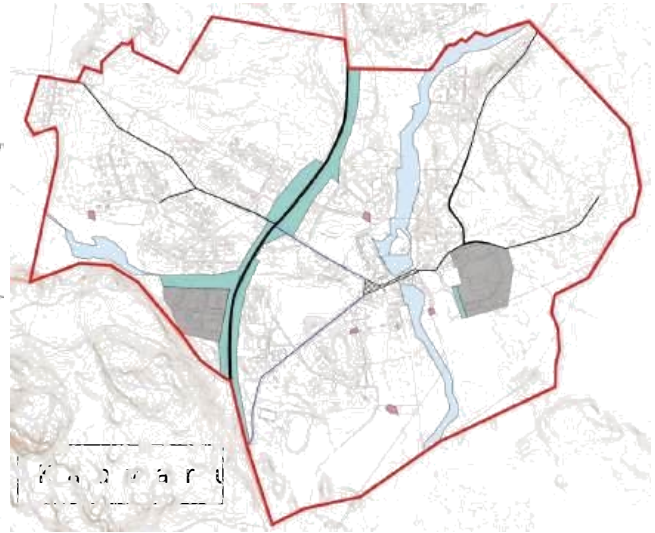
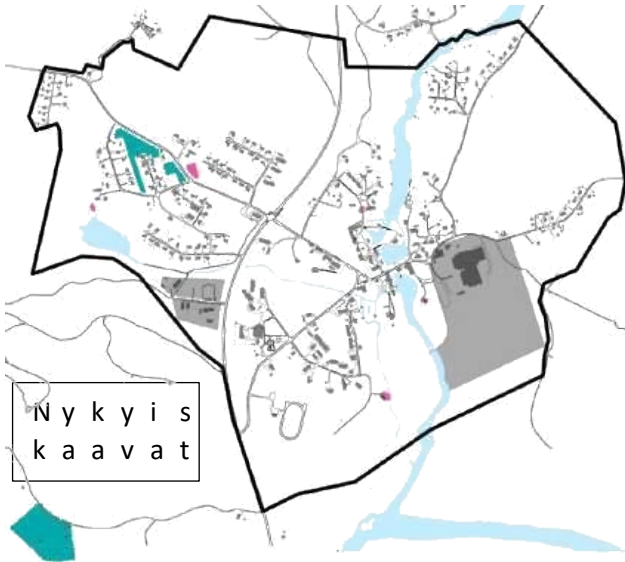
4.1 Liikenne, toimistot, palvelut

Yrittäjätoiminnan ja palveluskeskeisellä alueella sisällytetään myös alueita, joiden toimintamahdollisuus alue Puistokujan liittymässä tutkitaan asemakaavan niille päivittäistavarakauppaa sallita. Tämä on kyläkeskuksen aktiivisuuden heikentymisestä.



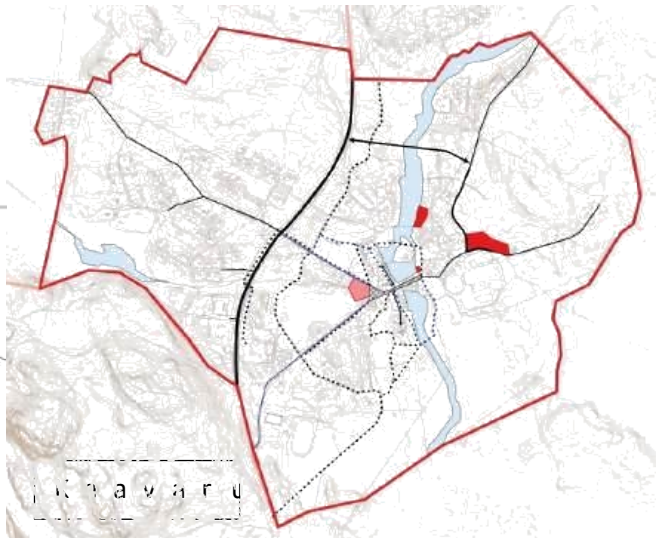
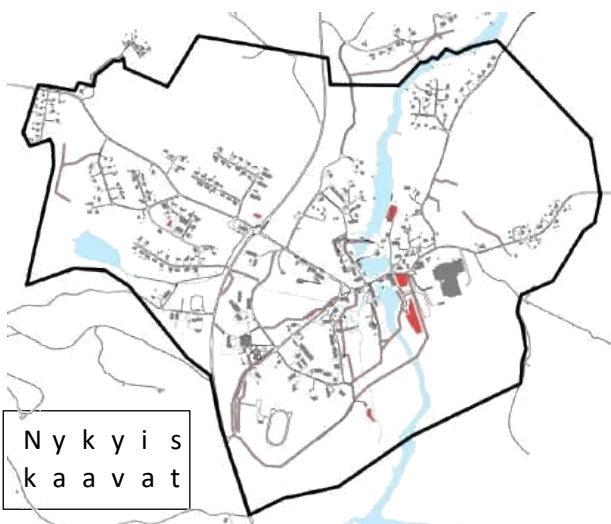
4.1 Teollisuusalueet, suojaviheralueet ja yleis-
Läntinen teollisuusalueesta lounaaseen sijaitsevat alueet nyky-
Luontoarvojen ja maaperäolosuhteiden vuoksi itään
teollisuusalueen kaavlaänneirskti önt ääs uniuuot treit caie d n n j i n d t a n

Suojaviheralueet muutetaan kokonaan ja suunnitella
Elimäentien tai teollisuusalueiden välissä. Yleis-
samoina kuin aiemman j n j t a k p e i j d e n a m u k a n a s e m a k a a v o



4.1 Pysäköinti ja venelaiturit

Nykyisissä asemakaavoissa on erilaisia pienehköjä
Kortössä teollisuusalueen yhteydessä. Näin, aletaan
pysäköintialueet tarkastetaan asemakaavatasolla ja
pysäköintialueet poistetaan ja korvataan kahdella
toteuttamiseksi toteutetaan Pöytäkirjan risteyksessä,
voidaan poistaa uuden sillan toteuttamisen jälkeen
toteutuu parhaiten uuden sillan toteuttamiseksi
vähentää läpikulkiennettä ruukkialueella sekä



pysäköintialueet ovat yleisiä pysäköinti paikkoja.
vieraityötekoita, edellytetään, että omalla ki

Käytössä olevat venepaikat pidetään ja nykyisestä venepaikka, jota tarkastetaan tarkemmin asemakaava

4.1 Viheralueet

Aiemmissa kaavoissa noin puolet alueesta on ollut puisto- ja leikkialueita. Aiemmissä kaavoissa puisto- ja leikkialueiden osuutta vähennetään kaavaerityksessä ympäristössä, toisissa osissa on muuttanut muotoaan ja sijaintiaan. Strategiana on ollut parantaa ympäristön laatua ja viihteyttä. Strategiana on ollut parantaa ympäristön laatua ja viihteyttä. Strategiana on ollut parantaa ympäristön laatua ja viihteyttä.

Osa aiemmista viheraluesuostajista on eriyttänyt alueita, jotka näytetään erillisessä kategoriaalissa luokittelussa. Osa aiemmista viheraluesuostajista on eriyttänyt alueita, jotka näytetään erillisessä kategoriaalissa luokittelussa.

Kaavarunko ei välttämättä vaikuta yksityisten toimien toteutumiseen, mutta käyttöarvio on virkistysalue



Nykyisten asemakaavojen puistoalueet (VP, P) on k (VL), leikkipuistot ja urheilupuistot (nV) merkittävillä, lähivirkistysalueet (VL), leikkipaikat on merkitty keltavihreällä ja ne ovat uusia aluee

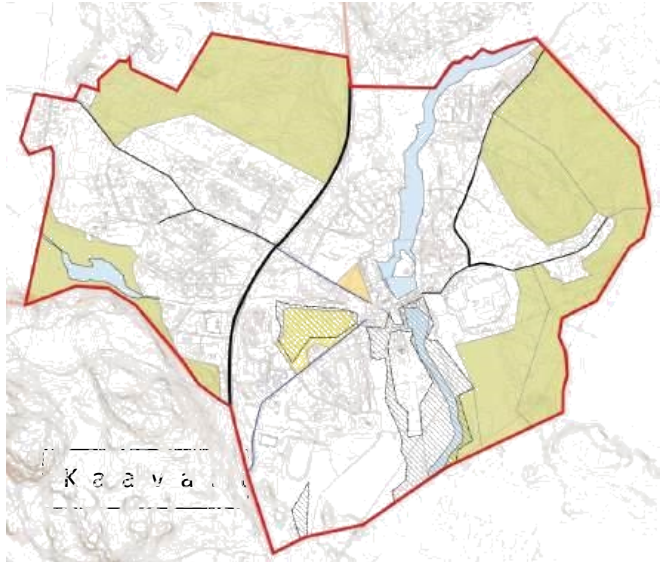
4.1 Muut ja maatalousalueet

Useista kaavarungon ulkopuolella olevista alueista on otettu huomioon, mikä sopii paremmin yhteen alueen nykyisen käytön tai lähivirkistysalueiden kanssa.

Alueet, jotka nyt merkitään maatalousalueiksi, to kaupallinen maatalous ei olisi kannattavaa. Avoin maisemakuvalle ja Kymi- ja Kouvola-alueiden ympäristö on merkittäväksi rakennetuksi kulttuuriympäristöksi (RKY) ja Valtakunnallisesti arvokkaiksi maisema-alueiksi (VAMA). Viheralueet Tallinnmäen länsipuolella ja ne sijaitsevat entisillä viljelysmailla, kun t

Puistoalueen valaistusolosuhteiden edellyttämällä alankulki- ja turvallisista hämärän jälkeen.

Kaavarunkokartalla näkyy nyt myös tulvariski-alue aiempiin asemakaavoitukseen. Riskinälymäärä / m² k² vuorokaudessa ovat saunuttavaa.



4. Kaavarukinnät ja määräykset

Allavakkei kaavarungon merkinnät, määräykset ja noudattaa asemakaavomääräyksiä ja määräyksen perusteella kaavarunkoselostuksen merkintöjen ja määräysten vuoksi. Ensin esitellään alueet, sitten aliseesitellään ne.

A
Asuntoalue. Alueen rakennustyyppi, sisäinen katuväylä asemakaavassa. Tavoitteena on mahdollisuuksien mukaan.

A-1
Uusi asuinrakennusalue, jossa on mahdollista toteuttaa asemakaavon asuinrakennusten korttelialueeksi. Asuinrakennus-

AL
Asuin- ja toimistorakennusten korttelialue, jossa on mahdollista toteuttaa toimistotoimintaa, alueen tarpeiden ja kiinteistö-

P
Palvelurakennusten ja muun rakennuksen, esimerkiksi koulun, päiväkotien, urheilukenttien, joiden avulla voidaan toteuttaa monipuolista toimintaa, joka tukee kunnassa suunnattua yksityiseen asumiseen, palvelu- ja liikenne- ja kulkuväylien korttelialue sisältää kulkuväyliä, puistomaisia asemakaavoituksen yhteydessä tullaan tarkentamaan.

LP/P

Yleinen pysäköintialue, kunnesomopakettien katualue, joka kulkee ruukkialueen ulkopuolella. Uuden tien

Y

Yleisten rakennusten korttelialue.

YO

Opetustoimintaa palvelevien rakennusten korttelialue

YK

Kirkkojen rakennusten korttelialue.

TY

Teollisuusrakennusten korttelialue, jolla ympäris

TY/TP

Teollisuusrakennusten korttelialue, jolla työpöytäalue

R

Lomja matkailualue.

RM

Matkailua palvelevien rakennusten korttelialue. T vierailijoiden oleskelua ja vierailijasesonkia.

RL

Leirintäalue. Tavoitteena on, että alueella on

RP

Palstaviljelyalue. Tavoitteena on pitää maisema sosiaalisia kohtaamisia kylässä.

VP

Puisto. Tavoitteena ovat hyvät olosuhteet ja puustit. Hoitotasoa toivotaan olevan keskikorkeasta matala paikoilla. Eri liikkumismuodot olisi mielellään olla kaikkien ikäryhmien saavutettavissa.

VL

Lähivirkistysalue. Tavoitteena on, että hoitotasoa Tavoitteena on, että olisi joitakin valaistuja al liikkumismuodot

VU

Urheiluvirkistyspalvelujen alue.

VK

Leikkipuisto.

VR

Retkeilyalue. Tavoitteena on, että hoitotasoa säilytetään. Mahdollisten hakuiden toivotaan ole

M

Maajätteenkäsittelyalue.

MY

Maajätteenkäsittelyalue, jossa ympäristönsuojelu on otettu huomioon. Tavoitteena on säilyttää alueen luonnonkäyttöä ja mahdollisten hakkuuiden vaikutuksia.

MA

Maisemallisesti arvokas pelto- ja metsäalue, jolla on suojattava luonnonkäyttöä ja mahdollisten hakkuuiden vaikutuksia.

ET

Yhdyskuntateknisen huollon alue.

EV

Suojaväyläalue, jossa suojellaan ympäristöä ja luonnonkäyttöä ja mahdollisten hakkuuiden vaikutuksia.

EV

Suojaväyläalue, jossa suojellaan ympäristöä ja luonnonkäyttöä ja mahdollisten hakkuuiden vaikutuksia.

LP

Yleinen pysäköintialue.

LV

Venevalkama.

W

Vesialue.

#

Toristuntutava-alue, jossa autoliikenne on sallittu.

/s

Alue, jolla ympäristö ja luontoarvo säilytetään. Historiallinen yhteys ruukkitoimintaan. Tavoitteena on säilyttää alueen luonnonkäyttöä ja mahdollisten hakkuuiden vaikutuksia.

--- (pv)

Pohjavesialue.

1-luokan pohjavesialue, vedenhankintaan ja laatuun. Tavoitteena on suojella alueen luonnonkäyttöä ja mahdollisten hakkuuiden vaikutuksia.

sm

Muinaismuistokohde

Virginia af Forsellesin hautapaikka.

lp

Yleinen pysäköintialue. Tavoitteena on, että pysäköintialue on pohjoispuolella, jotta se ei vaikuta ympäristöön.

<->

Tieliikenneyhteyksien tarve.

Paksu musta viiva/alue raja

Yleisen tien alue.

Musta viiva/alue raja

Päätie.

Ohut musta viiva

Kokoojatie,

Sininen viiva/alue raja

Kylätie

... [musta]

Polku, kevyen liikenteen väylä.

. [sininen]

Polku, kevyen liikenteen väylä, joka on sopeutettu

...) (. . .

Kevyt liikenteen tunneli

(s)

Asemakaavassa suojeltu alue.

---(s u)

Rakennusaikavytjettälteer vr at ka. Ystt en ä s en r en k a d u æ l, l j on k a
ja pihat ovat saman ikäisiä ja tietyille aikakaudelle
selvittää laajemmin asemakaavahistoriesessä. Asemakaavassa
suojelemisesta.

(s r)

Asemakaavassa suojeltuja rakennuksia. Rakennussuo-
etta määräykset tarkastetaan asemakaavoituslaai hee
tavalla.

(s r)

Rakennus, jonka säilyttäminen rakennusperintön
vuotta 1930 ja joiden arvo rakennusperinnölle ja
jälkeistä asemakaavassa on suojeltava, mitkä myö-
halutaan suojella asemakaavassa rakennusperinnön
arkkitehtuurisia ja kulttuurisia arvoja.

(E J)

Jätteenkerätyspistekseen tarve



Uimanta.

Likiäretan merkinnät:

--- (RKY)

Valtakunnallaisrakennetietokantaan kuuluva ympäristö

--- (tu)

Tuulialue. Maankäytössä on oltava katon eristys ja lämmitys

4.3 Kaavan vaarallisuuden varunon tavoitteiden

Luvussa esitellään, mitkä ovat kaavarunon odotetut
Koska isoja kaavoitettuja alueita harvoin toteutetaan,
arvioitua, seuraukset muuttuvat, jos tietyt osat jäävät
hahmotettavaksi sen, mitkä kaavarunon osat ovat
saavuttamiseksi.

Kaarunon seurauksent esitteelläään kaavavaihteluun, suhteen
alueella ja viimeiseksi on yhteenveto kaavarunon

4.3 Väikutukset elinkeinoihin

Kaarunko lisää palvelusala- ja palvelusektoria
tuotanto- ja palvelusektoria ajottu laajennetuista palvelu-
vähemmän toimintarajoituksia, ja luontoarvojen se-
rajoitetummasta kaavamerkinnästä johtuu asu-

Kaarunossa ehdotettu uusi tie ja silta Kortöl-
teollisuusalueelle ja muille Kortön elinkeinonhar-
merkintää, joka sitomaan alueen muuttajien
teollisen toiminnan rajaamiseen on lähellä sijait-
toiminnalle teollisuusalueella haluttava, ja kaupungin
rajoittavampi kaavamerkintä teollisuudelle voi ai-

Palvelu- ja kaupan alaa vahvistavat paremmat
Puistokujan ja Ruukintien risteyksessä ja muilla
erilaisten palveluun suuntautuneiden elinkeinojen

4.3 Väikutukset liikenteelle

Kaarunko parantaa kevyen liikenteen ja pyöräily-
uusin liikennetietoin. Elimäentien, Ruukintien ja
kävelyreittien esteettömyyttä.

Kaarunko parantaa torimerkinnällä olemassa olevan
käyttöä.

Kaarunon kaavaluomassa olevia teitä: Ruukintie, Pui-
voiantaa Loviisan kaupungille paremmat mahdollis-
kehittämiseen ja hoitoon.

Kaarunko ehdottaa alueellisen puuyhdistyksen, joka
ruukin alueelta uudelle sillalle Kortölle. Uusi tie
teollisuusalueella.

Kun Ruukintie ja Puistokuja muutetaan hiukkäteiden kyllä vaikeutuu. Koska ainoa silta Kortölle kulkee nykyhyödyntää ennen kuin kylän pohjoispuolen uusi tie

Kaavarungon pysäköintien taituakoina ltuaveoni tltäpein ak uvl äkhe palvelulla paremmin vierailijoiden pysäköintitarvet

4.3 AB-työ yhdyskuntarakenne

Kaavarunko ehdottaa Ruotsinpyhtään asumisen ja yhdyskuntarakenteen yhtenäisyyttä ja ilmeisyyttä.

4.3 K4 up-työ rakima isemakuva

Kaavarunko tukee ruukkialueen rakennushistoriallisia halutaan pitää alueen muistomerkkeinä muulta rakentamisesta kätelloyisiltä. Ruotsinpyhtään rakennusperintö on tarkasti rakennussuojelutarpeen selvitykseen asemakaavoitusta maankäyttöä on monipuolistettu, jotta vias evs asr ami ks ät ytt ä sa ollen paremmin hoidettuina.

4.3 L6 onnonympäristö

Ranatalueet ja soistumat rauhoitetaan rakentamiselta parantavat luonnonympäristön saavutettavuutta.

Isossa entisissä taituainstia hliwei rskti ä t m salueiksi ja me yhteen nykyisen käytön ja tarpeiden kanssa.

Aiempi metsäalue kylän eteläpuolella, Elimäentien tulevaisuudessa kätelloyisiltä hliwei rskti ä t m salueiksi ja me yhteen nykyisen käytön ja tarpeiden kanssa.

4.3 L6 onnonvarat

Aiemmin rakennettujen alueiden tiivistäminen häviö rakentaminen.

Uudet-, asualueita ja oitusalueita luodaan taituainstia hliwei rskti ä t m salueiksi ja me yhteen nykyisen käytön ja tarpeiden kanssa.

4.3 P7 njaa pohjavedet

Suuria osia viheralueista säilytetään, mikä sitoo viheräluoeriatkæ njt amattomiksi, mikä toisaalta puhdistaa viheralueet toimivaksi luonnollisina tulva

Kaavarungon pohjalta tehdään pintavesiselvitys. S

Pohjaveden laadun taituainstia hliwei rskti ä t m salueiksi ja me yhteen nykyisen käytön ja tarpeiden kanssa.

4.3 I B masto

Nykytilanteeseen verrattuna kaavarungon maankäyttö ehdotuksista uudet aluetaituainstia hliwei rskti ä t m salueiksi ja me yhteen nykyisen käytön ja tarpeiden kanssa.

Kuitenkin verrattuna alueen nykyiseen asemakaavoitukseen edistämällä kevyttä liikennettä, keskittämällä uu

uutta tietä ja pienentämällä teollisuusalueen kokonaisilmastovaiikutusten näkökulmasta parempi kuin tien

Puistoalueen pienentäminen metsäaluetta luonnossa ja ympäristössä ilmastovaiikutusta näiden maankäyttäjien ollessa tiiviskasvustokerroksesta, millä on se myönteinen ilmastohiilidioksidiä ja sadon tuottoa kuin perinteiset pu

Kaavarungon arvioimiseen löydettiin ratkaisuja, jotka kaavarungon vahvuuksiksi tunnistettiin joustava maankäyttö, tunnistettiin se, että eri alueilla on oltava uutta vähenemistä, energiatehokkuutta, äärimmäisiä sääolosuhteita vaikutusta kaavoitusalueeseen.



Ilmastonsäilytyksen painopistealueet

- I Luonnonvarojen käytön minimointi
- II Kestävän elämäntavan mahdollisuus
- III Kulutukseen liittyvien toimien minimointi
- IV Ilmastomuutokseen aiheuttamien vaikutusten vähentäminen

4.3 Melu

Uusi tie ja silta Ruukintien varrella melutaso laskee.

Kortin teollisuusalueen uusi merkintä laskee asemakaavun alueille tulevan melun sallittua tasoa.

4.3 Väikuttajat ihmiset

Kaavarunko tukee korkeampaa aktiivisuutta kylässä kevyen liikenteen hyödyntämisestä, joka edistää fyysistä ja henkistä hyvinvointia ja turvallisuutta. Kaavarunko tukee myös turvallisuuden tunnetta ja elämänlaadun parantamista. Kaavarunko tukee myös palvelualueiden parantamista ihmisten viihtymiseksi ja nykyisten asuinalueiden tiivistäminen tekevät aluetarjonnasta monipuolisemman.

4.3 Suhteet maakuntakaavaan

Kaavarunko tukee maakuntakaavan merkintäedellytysten mahdollisuuksia maankäytössä. Kaavarunko tukee myös maisemahuollon arvostusta vahvistamalla maisemäkäyttämättömyyttä, mikä lisää ympäristöjen ja

4.3 Kaavun yleiskaavaan

Kaavarunko rajoittuu yleiskaavoitettuun alueeseen toimivan kokonaisuuden luomiseksi.

4.3 K a a v a r u n g o n y l e i s e t t a v o i t t e e t

- *Ruotsinpyhtään elinvoiman tukeminen ja kehittäminen*

K a a v a r u n k o t u e k e r u o t u k s i n p y h t ä ä n e l i n v o i m a a p a l v e l u a l u e m o n i p o l i s e m m i l l a k ä y t t ö t a r k o i t u k s i l l a s e k ä k e h v e r k k o a . U u s i s i l t a k e h i t t ä ä K o r t ö n m a h d o l l i s u t e l o i l s u u s a l u e e n p i e n e n t ä m i n e n j a k a a v a m e r k i n n ä n k e h i t t ä m i s m a h d o l l i j s a u y k ö s p i y a m i s l a u d u e t e t a s v a n h i v s i s t a v a t k a s v a v i e n p o t e n t i a a l i s t e n o l e s k e l u j e a r j o t t o a s j a n ä i n o l l e n v o i k a s v a t t a a p a i k a l l i s t e n t y ö m a h d o

- *Kaavarungolla saadaan päivitetty kokonaiskuva Ruotsinpyhtään maankäyttötarpeista.*

K a a v a r u n k o a n t a a p ä i v i t e t y n k o k o n a i s k u v m a i n i , j o k v u o r o v a i k u t u k s e s s a y m p ä r ö i v ä n y l e i s k a a v a n j a m

- *Kaavarungon avulla saadulla kokonaisuuskuvalla parannetaan tulevien asemakaavamuutosten laatua ja vuorovaikutusta.*

K a a v a r u n k o m u o d o s t a a h y v ä n p o h j e a r n k i a r s t e ä m a a k l a u e v t o t i a t r u u k k i a l u e t t a , t a r k a s t e l l a a n t a r k e m m i n e r i l l i s

R u o t s i n p y h t ä ä n k i r k o n k y l ä n k e h i t y k s e n o s a l t a a l u e K a a v a r u n k o v o i t u k e a n ä i t s ä i t t a v l o t i t t ä i t t a d e l m l u e e m a e s i v a s e m a k a a v o i t u k s e s s a , j o t t a r a t k a i s u j a v o i s i t u t k i

4.3 L u o t t a m i s k a u p u n g i n a s e t t a m a t t a v o i t t e e t :

- *Ruukkiympäristön suojeleminen samalla kun rakennukset pidetään aktiivisessa käytössä.*

P a l v e l u m e r k i n t ä (P) a n t a a u s e a m p i a t o i m i n t a m a h k a a v a m e r k i n t ä (K) , m i k ä t u k e e r a k e n n u s t e n a k t i k a i k k i e n r a k e n n u s t e n k o h d a l l e a m a j k a a r v i a i s d e a n m ä ä r ä y

- *Lisää asumismahdollisuuksia pyöräily- tai kävelymatkan päähän kylän keskustasta.*

K a a v a r u n k o o n n i s t u u o s i t t a i n k a s v a t t a m i a a n a s u m k ä v e l y m a t k a n e t ä i s y y d e l b ä u k y e ä k e k t a k b e t e t t a l e o p y s t y t t y s a a v u t t a m a a n , m u t t a t a v o i t e k o m p e n s o i a s u i n a l u e i t a j a h y v ä l e a n n o p y l ö k ä y h t y e y k s i e n p ä ä s s ä k y l t u r v a l l i s i a , m u t t a h i e m a n t o i v o t t u a k a u e m p a n a .

- *Palveluiden keskittäminen kylän keskustaan*

K a a v a r u n k o k e s k i t t ä ä j a l i s ä ä k y l ä n k e s k u s t a n

- *Luontoarvojen suojeleminen ja viher- ja vesialueiden saatavuus kirkonkylässä*

K a a v a r u n k o s u o j e l e e v i h e r j a l l u k e o a i r l v u o a j l a u e e i h t d a o t j t a a m a u l e n t i s e l l e t e o l l i s u u s a l u e e l l e , j o s s a o n h a v a i t t o n l u t o a n i t o o l e s k e l u a r v o j a . O l e s k e l u a r v o i k s i l a s k e y h d i s t j ä o v r ä t k ä p y a t l e t t y j ä v i h e r a l u e i t a j a v a e l l u s r e

4.3 Y l l ä i s ö n o s a l l i s t u m i s e s s a e s i i n t u l l e e t t a v

- *Pyöräilyn ja jalankulun turvallisuuden parantaminen*

K a a v a r u n k o s t a a v ä y l j e t n t a p a s r a a n t t a i m s i s i t r a k o u l e u l t i n e ä e n t i e n y l i , j a k y l ä t e i t ä R u u k i n t i e n j a j a l a n k u l k i j o i d e n l i i k e n n e t u r v a l l i s u u s p a r a n t u i

- *Laajennettuja alueita ympärivuotiseen asumiseen*

Alueen pienen tonttikysynnän äämyöksiä s k t a s t a u n k o
 pieni muotoisesti tiivistämällä olemassa olevia
 asemakaavat asolla tarkastetaan, onko olemassa
 rakentamiseen ja uudistatavasta arakte n m a u s k t a i p r a a v e n t i o v n
 k u m u l t t u u r i y m p ä r i s t ö h u o m i o i d a a n u u d i s t e t u s s a
 Uusia asuinalueita suunnitellaan lähinnä uuden
 A s e m a k a a v o u t o k s e t t a e i n a s u i n t o t u e j e t n e t e n i k l u a m l s ä k t
 rakennettu, jottei sillä n s i r l a t k a e n d r a m t i a n r e p n e e v l a l i k n e u r d
 toteutettavissa kor k v e a i r d e i n k k a u a s n t a k n o n r u t s ö t n e n a s v u u i o n k a s l i u .
 suosittelaa en n k e o n s k u a u t t t ä a m ä s i l l i t s a a i s i a u t o l i i k e n n e t t

- *Autoliikenteen ohjaaminen pois Kortönsillalta*

Pysäköinti alue ennen Kortönsilltaa on kaavarungon
 vieraili-ji t o i - t i e t m p l a u i t l o e n A e k l e o g i s s i i l s a a n t y u l t i k . i m u k s i s s a
 pysäköinti alueeksi suunnitellulla alueella voi
 tehtään näen kuin maanrakennus P t a y r ö e t m n o a v a t k e m a y h e d r o l l i i s k
 väylät ympäristöalueiksi v e l n e t ä a v s ä u t k k j o n k i n v e r r a n a u t
 uusi tie ja uusi silta Kortölle ovat ratkaisut
 vähentämiseksi.

- *Parannetut Elimäentien ylitysmahdollisuudet, varsinkin ajatellen lasten koulutietä*

Kaavarungossa Elimäentien p e a r l e e m p e i h a d o k t e e t y a e m j l j o i t i l k a a n r k t u
 erityisesti suunnattu koululasten liikenneturv

- *Viheralueiden parempi saavutettavuus.*

Kaavarungossa e h d o t e t ä i s e m p i ä k ä v e l y r e i t t e j ä k y l
 suurempaa lähivirkistysalueiden ja ulkoiluaue
 On tehty kävelyreitit, jotka ovat erityisen
 ajatellen. Kävelyreitillä tulee voida kulkea esi
 useilla tarkoitukseen sopivilla penkeillä.
 Viheralueiden kasvanut saavutettavuus tarkaste
 päättää e s t m e k k e k t ä , v p o b a k u j e n m u o d o s t a m i s e s t a

- *Parempi virkistysalueina käytettävien metsäalueiden suojele*

Kaavarungossa ehdotetaan kasvavaa lähivirkistys
 ja vaellusreittien yhteyteen.

4.3 Y l i t e t n ä j j a a l u e e n t o i m i j o i d e n k a n s s a y h t e i s t

- *Paremmat pysäköintimahdollisuudet*

Pysäköinti mahdollisuuksia Kortönsillan länsipu
 muutetaan enemmän suu h n e t k k s i n v i o g i a t i s j a b i i k e o
 teollisuustoiminnalle.

- *Kaavamerkintöjä, jotka mahdollistavat joustavuutta rakennusten tulevilla toiminnoissa*

Kaavarunko ehdottaa joustavampia merkintöjä, joi-
toimi **M e a k i e n ä t** rajoittavat alueimilisa, rakttia v m a h d
yhdistetyn asumisen ja elinkeinotoiminnan alue
alueisiin.

- *Parempi suoja luontomatkailuun käytettäville ympäristöille*

Kaavarunko ehdottaa lähivirkistysalueiden ja u-
yhteydessä ja joen rantojen säästämistä lisäty
viereen ehdotetaan pienvettä **a p a e n ä b ä n t e r i m i t a**
venepaikkoja ja säilyttää mahdollisuus esimerkk
eteläpuolella ei ole kaavarungossa selvitetty
vesille laskuun, **a n s u e t t a a k a s a e v n o i v t o u k s s e e s l s v a i t t ä ä**

- *Hyvät ja joustavat kehittämismahdollisuudet teollisuudelle*

Kaavarunko ei ole kokonaisuutena onnistunut sä-
hyvistä ja joustavista kehittämismahdollisuuks
jotka parantaisivat teollisuuden logistisia ma-
kaavarunkoa, jonka toteuttaminen on epävarmin.
teollisuusalueelle mahdollis, **i n e r t a r ä p p i a e r n ä n e h t a u t t t**
kehittämismahdollisuudet ovat vaike-**a b a t a v p ä t e t**
merkinnät sekä muut rajoitukset tarkastetaan t
kehittämismahdollisuuksien listää **m i j s a e k s a i j o s i t e u l s l t ä ä**
minimoimiseksi vain välttämättömiä piin.

- *Ympärivuotisen matkailun mahdollisuuksien parantaminen*

Kaavarungossa esitetyt parannetut yöpymismahd-
pidempiä oleskeluja.

- *Parempi liikenne ratkaisu Kortönsillalle*

Uusi tie ja silta kylän pohjoispuolella on suu-
mahdollistaa mahdollisen autoliikenteen sulun
tori merkintä mahdollisintoavaa **t j i o i u s i t s a e v m a p m i p a i a i i k e n n e r**
parantaa nykytilannetta ilman, että Kortönsill

5 K a a v a r u n g o n k ä y t t ö

Kun kaavarunkot **o l v e ä y v ä k y n s j a t a t t u n a ä** insinööriä **s k ä a i u s p t u ä n g i n s i**
asemakaavoitusta kaavarunkoalueella. Kaavarunko e
mahdollisuuden tarvittaessa poiketa kaavarungosta
tarkkaan harkittua ja **i k e h ä ä s k a a v a m u o g o s t a u n e t t e ä**

6 Luettelo kaavaa koskevista taustaselvityksistä ja lähteistä

Luonto

- Natura 2000-alueiden alueiden luokitus (SAC), 1996
- Ruotsinpyhtään ruukin ympäristön luontotieteellinen taustaselvitys, Jere Salmi, 2017
- Ruotsinpyhtään ruukin ympäristön luontotieteellinen taustaselvitys, Jere Salmi, 2017
- Pikkulepakoiden jatko seuranta Ahvenanmaa-alueella 2017-2018 rakentamisaikavälillä, Bat House, 2012
- Ruotsinpyhtään Ruukin ympäristön luontotieteellinen taustaselvitys, Jere Salmi, 2018
- Ruotsinpyhtään Ruukin ympäristön luontotieteellinen taustaselvitys, Jere Salmi, 2018
- Säämiskäpysien ympäristön taustaselvitys Ruotsinpyhtään, Jere Salmi, 2019
- Liikennekartta Ruotsinpyhtään kirkonkylässä
- Ruotsinpyhtään ruukin ympäristön luontotieteellinen taustaselvitys, Jere Salmi, 2018
- Ruotsinpyhtään ruukin ympäristön luontotieteellinen taustaselvitys, Jere Salmi, 2018
- Luontotieteellinen taustaselvitys - Ruukin ympäristön luontotieteellinen taustaselvitys, Jere Salmi, 2022
- Luontotieteellinen taustaselvitys - Ruukin ympäristön luontotieteellinen taustaselvitys, Jere Salmi, 2022
- Luontotieteellinen taustaselvitys - Ruukin ympäristön luontotieteellinen taustaselvitys, Jere Salmi, 2022
- Strömforsin ruukin ympäristön vesikasvillisuus
- Loviisan Ruotsinpyhtään ympäristön luontotieteellinen taustaselvitys, Jere Salmi &

Maisema ja kulttuuriympäristö

- Ruotsinpyhtään ruukin ympäristön maisemasuunnitelma, Jere Salmi, 2018
- Strömforsin ruukin viheralueiden puuston terveystarkastus, Jere Salmi, 2018
- Ruotsinpyhtään ruukin ympäristön luontotieteellinen taustaselvitys, Jere Salmi, 2018
- Uusimaa, Valtakunnallinen luontotieteellinen taustaselvitys (Valtakunnallinen luontotieteellinen taustaselvitys), Ympäristöministeriö, 2021

Rakennettu ympäristö

- Vanhan sahanjälkitutkimuksen taustaselvitys, Jere Salmi, 2018
- Rakennushistoriaselvitys, Strömforsin Ruukki, Jere Salmi, 2018
- Verkhuisi, rakennusinventointi, Arkkitehtitoimisto Verkhuisi, 2018
- Alapaja, rakennusinventointi, Arkkitehtitoimisto Verkhuisi, 2018
- Krouvinmäki, rakennusinventointi, Arkkitehtitoimisto Verkhuisi, 2018
- Bastuholmen, rakennusinventointi, Arkkitehtitoimisto Verkhuisi, 2018
- Norrahaka, rakennusinventointi, Arkkitehtitoimisto Verkhuisi, 2018
- Armonlinna, rakennusinventointi, Arkkitehtitoimisto Verkhuisi, 2018
- Päärakennus, rakennusinventointi, Arkkitehtitoimisto Verkhuisi, 2018
- Talli, rakennusinventointi, Arkkitehtitoimisto Verkhuisi, 2018
- Navetta, rakennusinventointi, Arkkitehtitoimisto Verkhuisi, 2018

Kaupunkisuunnitelma- ja kaavoitus

- Vaasankäynnin inventointi, Arkkitehtitoimisto H
- Ruotsinpyhtään letkumagasiini, Strömforsin ruu
2020. Kandidaatin työ, Astria Excell 2020

Liikenne

- Loviisan kävelyn ja hiihtäjämaailman laennoteiden 2021stämis

Muut selvitykset

- Maankäytön ohjauskeinot kylien kaupungissa. Op
- Strömfors, asemakaavarunko, Helsinki Zürich Of

7 Yhteystiedot ja palaute

Kirjalliset mielipiteet ja muistutukset voit jättä
ollessa nähtävillä.

Lovinfo palvelee myös puhelimitse.

Loviisan kaupunki, Lovinsföhrköposti: lovinfo@loviis
Mariankatu 12 A puh. 051595 555
07900 LOVIISA Avoin pöytäkirja 2020

Kirjalliset mielipiteet ja muistutukset voi lähett
sähköposti: kaavoitus@loviisa.fi

posti:

Loviisan kaupunkinfrästrukturoikeskus
PL 77
07901 Loviisa

Lotta Qvis
kaavoitusarkkitehti