



# Oma kartta

På svenska

Sulje

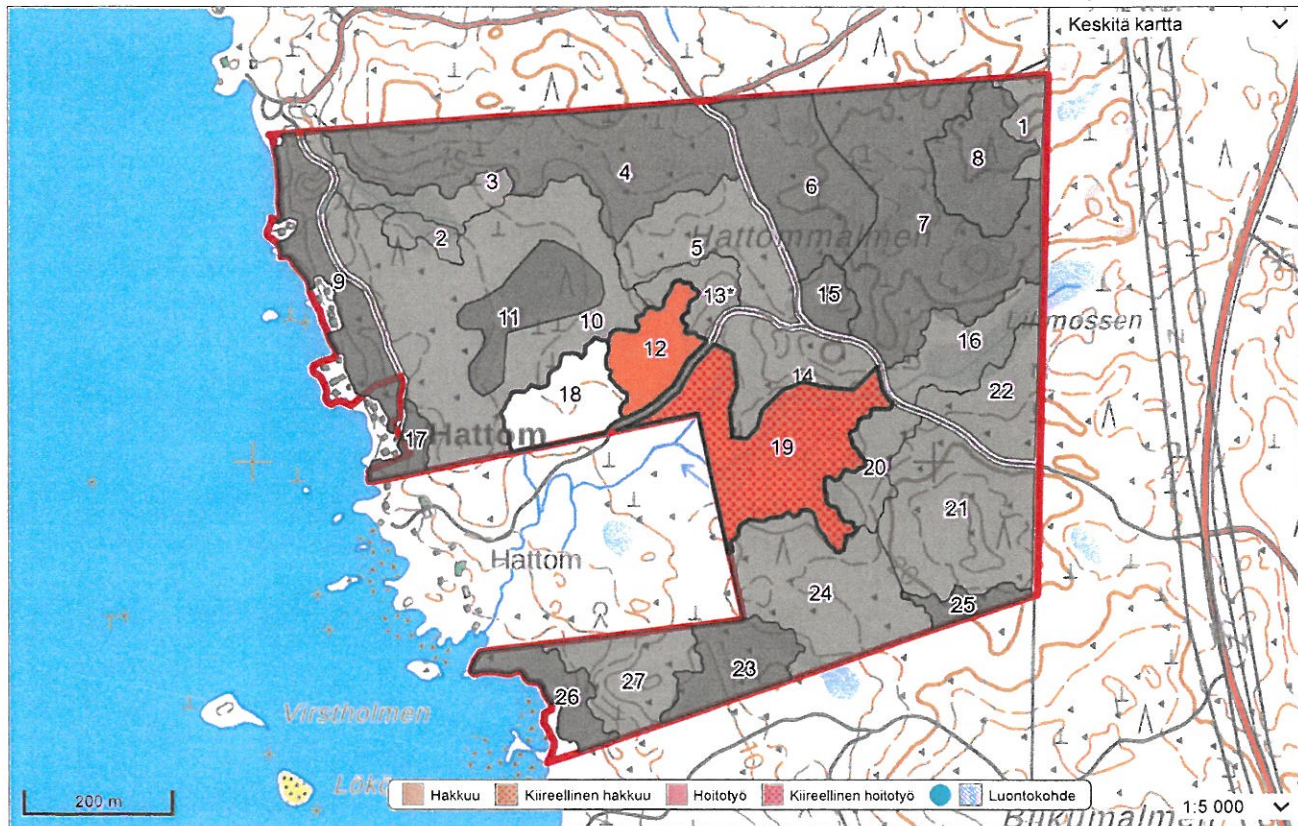
Tallenna	Hylkää muutokset	Lisää metsätila	<b>Tulosta</b>	Ohjeet
----------	------------------	-----------------	----------------	--------

## Oma kartta: 434-404-1-30 HATTOM, Loviisa

Kartta

Kuvioluettelo

Pohjakartta © Maanmittauslaitos



### 434-404-1-30 HATTOM, Loviisa

1	2	3	4	5	6	7	8	9	10	11	12	13*	14	15	16	17	18	19	20	21	22
23	24	25	26	27																	





Tallenna	Hylkää muutokset	Lisää metsätila	Tulosta	Ohjeet
----------	------------------	-----------------	---------	--------

## Oma kartta: 434-404-1-30 HATTOM, Loviisa

Kartta	Kuvioluettelo	Näytä valitut kuvat ▼
--------	---------------	-----------------------

### ▼ 434-404-1-30 HATTOM, Loviisa

[Avaa kaikki](#) | [Sulje kaikki](#)

#### KUVIO 12 | PIILOTA KUVIO

Pinta-ala	Kehitysluokka	Metsikön laatu	Hoitotyön rajoitus		Hakkuun rajoitus			
1,5 ha	02 Nuori kasvatusmetsikkö	Ei määritetty						
Pääpuulaji	Saavutettavuus	Kasvupaikka	Maaperä		Kuivatustilanne	Ojitusvuosi		
Mänty	Myös kelirikon aikana	Kuivahko kangas, vastaava suo ja puolukkaturvekangas	Kallio tai kivikko		Ojittamaton kangas			
Puuston ikä	Tilavuus kuviolla	Kasvu	Puusto Tukki	Puusto Kuitu	Puulajijakauma	Keskiläpimitta Keskipituus	Runkoluku	Pohjapinta-ala
38 v	227 m <sup>3</sup>	7,4 m <sup>3</sup> /ha/v	mänty 16 m <sup>3</sup> , kuusi 11 m <sup>3</sup>	mänty 143 m <sup>3</sup> , kuusi 40 m <sup>3</sup> , koivu 11 m <sup>3</sup>	72 % mänty, 23 % kuusi, 5 % lehtipuu	16 cm pituus 13 m	1 330 kpl/ha	23 m <sup>2</sup> /ha
Vuosi	Toimenpide-ehdotus	Lisätietoja		Ehdotustyyppi				
2022	Ensiharvennus	Ensiharvennus.		Simuloitu ehdotus				
	Puumäärä	Hakkuu Tukki	Hakkuu Kuitu	Biomassa	Kannot ja juuret	Latvat ja oksat	Neulas tai lehdet	
	60 m <sup>3</sup>	mänty 6 m <sup>3</sup> , kuusi 4 m <sup>3</sup>	mänty 38 m <sup>3</sup> , kuusi 9 m <sup>3</sup> , koivu 2 m <sup>3</sup>	1000 kg	8,0	7,4	2,9	

Tiedot kerätty 2018, keräystapa kaukokartoitettu kasvatusmetsä tai uudistuskypsä metsä, keräyksen suoritti Metsäkeskus. Puuston tila 1.1.2021.

#### KUVIO 18 | PIILOTA KUVIO

Pinta-ala	Kehitysluokka	Metsikön laatu	Hoitotyön rajoitus		Hakkuun rajoitus			
1,7 ha	03 Varttunut kasvatusmetsikkö	Ei määritetty						
Pääpuulaji	Saavutettavuus	Kasvupaikka	Maaperä		Kuivatustilanne	Ojitusvuosi		
Kuusi	Myös sulan maan, mutta ei kelirikon aikana	Tuore kangas, vastaava suo ja mustikkaturvekangas	Keskikarkea tai karkea kangasmaa		Ojittamaton kangas			
Puuston ikä	Tilavuus kuviolla	Kasvu	Puusto Tukki	Puusto Kuitu	Puulajijakauma	Keskiläpimitta Keskipituus	Runkoluku	Pohjapinta-ala
67 v	403 m <sup>3</sup>	4,5 m <sup>3</sup> /ha/v	mänty 51 m <sup>3</sup> , kuusi 155 m <sup>3</sup> , koivu 29 m <sup>3</sup>	mänty 21 m <sup>3</sup> , kuusi 68 m <sup>3</sup> , koivu 75 m <sup>3</sup>	56 % kuusi, 26 % lehtipuu, 18 % mänty	25 cm pituus 21 m	580 kpl/ha	24 m <sup>2</sup> /ha

Tiedot kerätty 2018, keräystapa kaukokartoitettu kasvatusmetsä tai uudistuskypsä metsä, keräyksen suoritti Metsäkeskus. Puuston tila 1.1.2021.

#### KUVIO 19 | PIILOTA KUVIO

Pinta-ala	Kehitysluokka	Metsikön laatu	Hoitotyön rajoitus		Hakkuun rajoitus			
4,7 ha	02 Nuori kasvatusmetsikkö	Ei määritetty						
Pääpuulaji	Saavutettavuus	Kasvupaikka	Maaperä		Kuivatustilanne	Ojitusvuosi		
Lehtipuu	Myös kelirikon aikana	Kuivahko kangas, vastaava suo ja puolukkaturvekangas	Kivinen karkea moreeni		Ojittamaton kangas			
Puuston ikä	Tilavuus kuviolla	Kasvu	Puusto Tukki	Puusto Kuitu	Puulajijakauma	Keskiläpimitta Keskipituus	Runkoluku	Pohjapinta-ala
32 v	559 m <sup>3</sup>	6,0 m <sup>3</sup> /ha/v	mänty 2 m <sup>3</sup> , kuusi 28 m <sup>3</sup>	mänty 61 m <sup>3</sup> , kuusi 190 m <sup>3</sup> , koivu 239 m <sup>3</sup>	47 % lehtipuu, 41 % kuusi, 12 % mänty	14 cm pituus 13 m	1 630 kpl/ha	18 m <sup>2</sup> /ha
Vuosi	Toimenpide-ehdotus	Lisätietoja		Ehdotustyyppi				
2021	Ensiharvennus	Ensiharvennus.		Simuloitu ehdotus				
	Puumäärä	Hakkuu Tukki	Hakkuu Kuitu	Biomassa	Kannot ja juuret	Latvat ja oksat	Neulas tai lehdet	
	146 m <sup>3</sup>	kuusi 14 m <sup>3</sup>	mänty 12 m <sup>3</sup> , kuusi 45 m <sup>3</sup> , koivu 74 m <sup>3</sup>	1000 kg	30,6	26,1	7,9	

Tiedot kerätty 2018, keräystapa kaukokartoitettu kasvatusmetsä tai uudistuskypsä metsä, keräyksen suoritti Metsäkeskus. Puuston tila 1.1.2021.