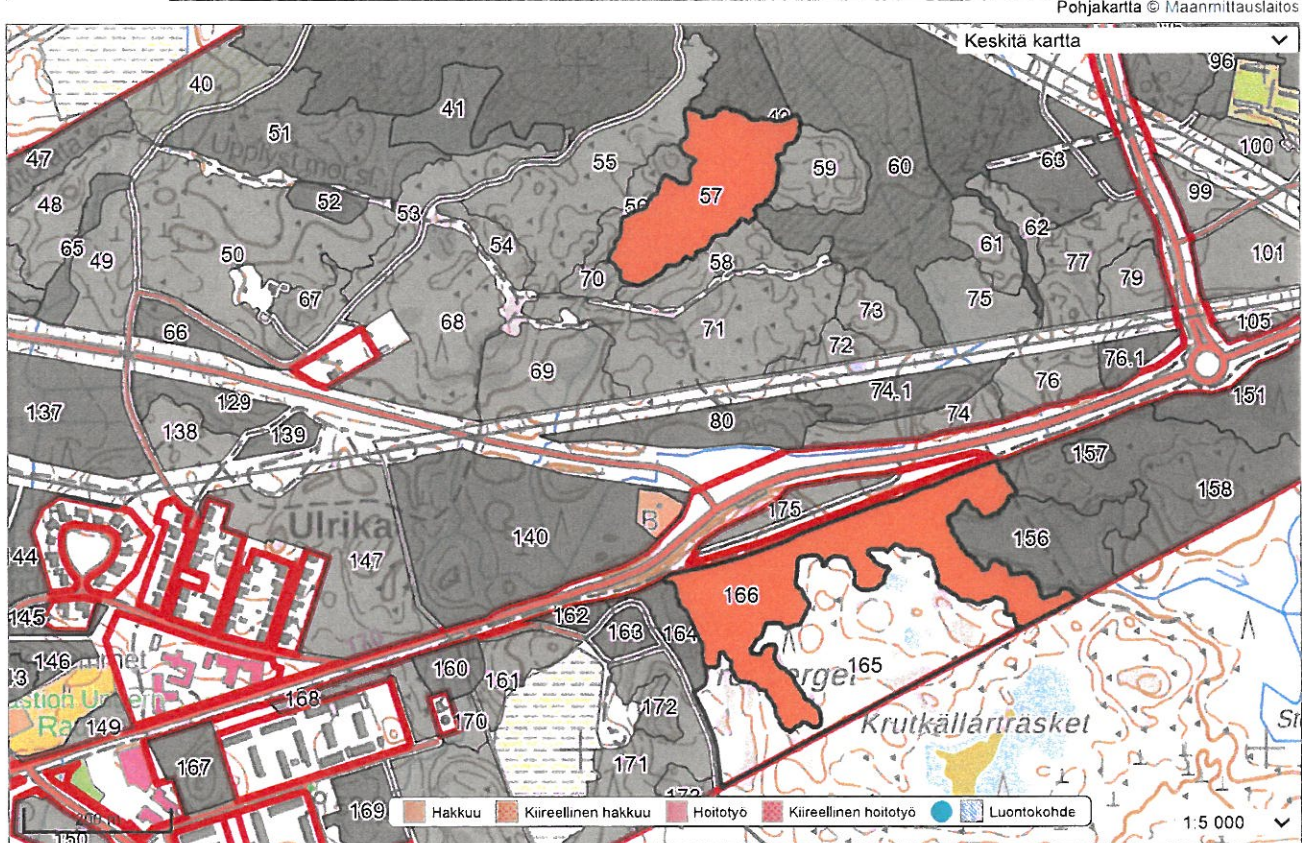




- Tallenna
- Hylkää muutokset
- Lisää metsätila
- Tulosta
- Ohjeet

### Oma kartta: 434-405-1-33 LOVISA (DEGERBY), Loviisa

- Kartta
- Kuviluettelo



#### 434-405-1-33 LOVISA (DEGERBY), Loviisa

1	2	3	4	5	6	7	8	9	10	11	12	13	14	15	16	17	18	19	20	22	23
24	25	26	27	28	29	30	31	32	33	34	35	36	37	38	39	40	41	42	43	44	45
46	47	48	49	50	51	52	53	54	55	56	57	58	59	60	61	62	63	64	65	66	67
68	69	70	71	72	73	74	74.1	75	76	76.1	77	79	80	81	82	83	84	85	86	87	88
89	90	91	92*	93	94	95	96	97	98	99	100	101	102	103	104	105	106	107	108	109	110
111	112	113	114	115	116	117	118	118.1	119	120	121	122	123	124	125	126	127	128	129	130	131
132	133	134	135	136	137	138	139	140	141	142	143	144	145	146	147	148	149	150	151	152	153
154	155	155.1	156	157	158	159	160	161	162	163	164	165	166	167	168	169	170	171	172	173	174
175	176	177	178	179	180	181	182	183	184	185											



Tallenna	Hylkää muutokset	Lisää metsätila	<u>Tulosta</u>	Ohjeet
----------	------------------	-----------------	----------------	--------

**Oma kartta: 434-405-1-33 LOVISA (DEGERBY), Loviisa**

Kartta

Kuviluettelo

Näytä valitut kuvat ▼

**▼ 434-405-1-33 LOVISA (DEGERBY), Loviisa**

Avaa kaikki | Sulje kaikki

**KUVIO 57 | PIILOTA KUVIO**

Pinta-ala	Kehitysluokka		Metsikön laatu		Hoitotyön rajoitus		Hakkuun rajoitus	
3,5 ha	04 Uudistuskypsä metsikkö		Ei määritetty					
Pääpuulaji	Saavutettavuus		Kasvupaikka		Maaperä		Kuivatustilanne	Ojitusvuosi
Kuusi	Vain kun maa on jäässä		Lehtomainen kangas, vastaava suo ja ruohoturvekangas		Turvemaa		Turvekangas	1975
Puuston ikä	Tilavuus kuviolla	Kasvu	Puusto Tukki	Puusto Kuitu	Puulajijakauma	Keskiläpimitta Keskipituus	Runkoluku	Pohjapinta-ala
84 v	1 306 m <sup>3</sup>	3,7 m <sup>3</sup> /ha/v	mänty 182 m <sup>3</sup> , kuusi 768 m <sup>3</sup> , koivu 36 m <sup>3</sup>	mänty 32 m <sup>3</sup> , kuusi 197 m <sup>3</sup> , koivu 83 m <sup>3</sup>	74 % kuusi, 17 % mänty, 9 % lehtipuu	29 cm pituus 24 m	600 kpl/ha	33 m <sup>2</sup> /ha
Vuosi	Toimenpide-ehdotus		Lisätietoja		Ehdotustyyppi			
2021	Uudistushakkuu		Avohakkuu.		Simuloitu ehdotus			
	Puumäärä		Hakkuu Tukki	Hakkuu Kuitu	Biomassa	Kannot ja juuret	Latvat ja oksat	Neulas tai lehdet
	1 272 m <sup>3</sup>		mänty 182 m <sup>3</sup> , kuusi 768 m <sup>3</sup> , koivu 29 m <sup>3</sup>	mänty 32 m <sup>3</sup> , kuusi 197 m <sup>3</sup> , koivu 64 m <sup>3</sup>	1000 kg	170,3	110,3	60,9

Tiedot kerätty 2018, keräystapa kaukokartoitettu kasvatusmetsä tai uudistuskypsä metsä, keräyksen suoritti Metsäkeskus. Puuston tila 1.1.2021.

**KUVIO 165 | PIILOTA KUVIO**

Pinta-ala	Kehitysluokka		Metsikön laatu		Hoitotyön rajoitus		Hakkuun rajoitus	
7,0 ha	03 Vartunut kasvatusmetsikkö		Ei määritetty					
Pääpuulaji	Saavutettavuus		Kasvupaikka		Maaperä		Kuivatustilanne	Ojitusvuosi
Mänty	Myös sulan maan, mutta ei kelirikon aikana		Kuivahko kangas, vastaava suo ja puolukkaturvekangas		Kivinen keskikarkea tai karkea kangasmaa		Ojittamaton kangas	
Puuston ikä	Tilavuus kuviolla	Kasvu	Puusto Tukki	Puusto Kuitu	Puulajijakauma	Keskiläpimitta Keskipituus	Runkoluku	Pohjapinta-ala
70 v	1 280 m <sup>3</sup>	2,7 m <sup>3</sup> /ha/v	mänty 748 m <sup>3</sup> , kuusi 58 m <sup>3</sup>	mänty 383 m <sup>3</sup> , kuusi 78 m <sup>3</sup>	89 % mänty, 11 % kuusi	24 cm pituus 20 m	510 kpl/ha	20 m <sup>2</sup> /ha

Tiedot kerätty 2018, keräystapa kaukokartoitettu kasvatusmetsä tai uudistuskypsä metsä, keräyksen suoritti Metsäkeskus. Puuston tila 1.1.2021.

**KUVIO 166 | PIILOTA KUVIO**

Pinta-ala	Kehitysluokka		Metsikön laatu		Hoitotyön rajoitus		Hakkuun rajoitus	
6,2 ha	04 Uudistuskypsä metsikkö		Ei määritetty					
Pääpuulaji	Saavutettavuus		Kasvupaikka		Maaperä		Kuivatustilanne	Ojitusvuosi
Mänty	Myös sulan maan, mutta ei kelirikon aikana		Kuivahko kangas, vastaava suo ja puolukkaturvekangas		Kivinen keskikarkea tai karkea kangasmaa		Ojittamaton kangas	
Puuston ikä	Tilavuus kuviolla	Kasvu	Puusto Tukki	Puusto Kuitu	Puulajijakauma	Keskiläpimitta Keskipituus	Runkoluku	Pohjapinta-ala
90 v	1 595 m <sup>3</sup>	2,2 m <sup>3</sup> /ha/v	mänty 921 m <sup>3</sup> , kuusi 217 m <sup>3</sup> , koivu 42 m <sup>3</sup>	mänty 170 m <sup>3</sup> , kuusi 132 m <sup>3</sup> , koivu 103 m <sup>3</sup>	69 % mänty, 22 % kuusi, 9 % lehtipuu	29 cm pituus 23 m	450 kpl/ha	25 m <sup>2</sup> /ha
Vuosi	Toimenpide-ehdotus		Lisätietoja		Ehdotustyyppi			
2021	Uudistushakkuu		Avohakkuu.		Simuloitu ehdotus			
	Puumäärä		Hakkuu Tukki	Hakkuu Kuitu	Biomassa	Kannot ja juuret	Latvat ja oksat	Neulas tai lehdet
	1 536 m <sup>3</sup>		mänty 920 m <sup>3</sup> , kuusi 217 m <sup>3</sup> , koivu 29 m <sup>3</sup>	mänty 171 m <sup>3</sup> , kuusi 132 m <sup>3</sup> , koivu 68 m <sup>3</sup>	1000 kg	193,1	131,8	45,7

Tiedot kerätty 2018, keräystapa kaukokartoitettu kasvatusmetsä tai uudistuskypsä metsä, keräyksen suoritti Metsäkeskus. Puuston tila 1.1.2021.

