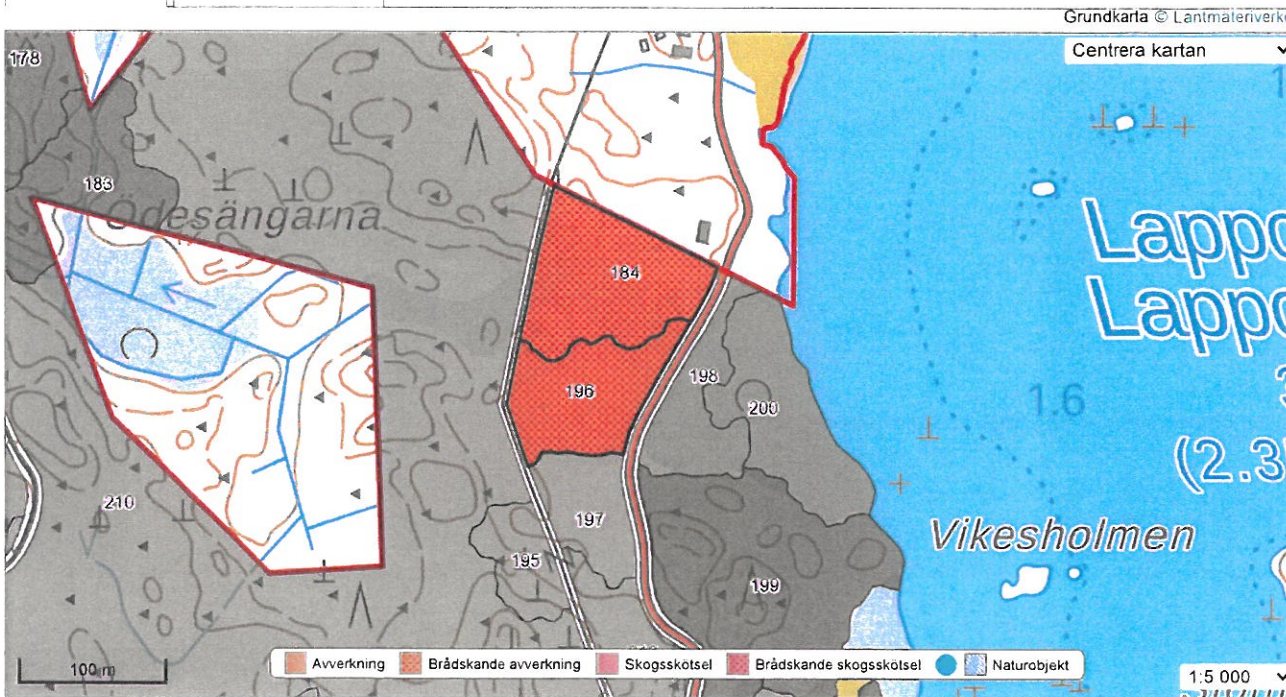




- Spara
- Ängra ändringarna
- Lägg till skogsfastighet
- Skriv ut
- Anvisningar

Min karta: 434-410-1-66 LAPPOM, Lovisa

- Karta
- Figurförteckning



434-410-1-66 LAPPOM, Lovisa

1	2	3	4	5	6	7	8	9	10	11	12	13	14	15	16	17	18	19	20	21	22
23	24	25	26	27	28	29	30	31	32	33	34	35	36	37	38	39	40	41	42	43	44
45	46	47	47.1	47.2	48	48.1	48.2	49	49.1	49.2	49.3	50	51	51.1	51.2	52	53	54	55	56	
57	58	59	60	61	62	63	64	65	66	67	68	69	70	71	72	73	74	75	76	77	78
79	80	81	82	83	84	85	86	87	88	89	90	91	92	93	94	95	96	97	98	99	100
101	102	103	104	105	106	107	108	109	110	111	112	113	114	115	116	117	118	119	120	121	122
123	124	125	126	127	128	129	130	131	132	133	134	135	136	137	138	139	140	141	142	143	144
145	146	147	148	149	150	151	152	153	154	155	156	157	158	159	160	161	162	163	164	165	166
167	168	169	170	171	172	173*	174	175	176	177	178	179	180	181	182	183	184	185	186	187	188
189	190	191	192	193	194	195	196	197	198	199	200	201	202	203	204	205	206	207	208	209	210
211	212	213*	214	215	216	217	218	219	220	221	222	223	224	225	226	227	228	229	230	231	232
233	234	235	236	237	238	239	240	241	242	243	244	245	246	247	248	249	250	251	252	253	254
255	256	257	258	259	260	261	262	263	264	265	266	267	268	269	270	271	272	273	274	275	276
277	278	279	280	281	282	283	284	285	286	287	288	289	290	291	292	293	294	295	296	297	298
299	300	301	302	303	304	305	306	307	308	309	310	311	312	313	314	315	316	317	318	319	320
321	322	323	324	325	326	327	328	329	330	331	332	333	334	335	336	337	338	339	340	341	342
342.1	343	344	345	346	347	348	349	350	351	352	353	354	355	356	357	358	359	360	361	362	363
364	365	366	367	368	369	370	371	372	373	374	375	376	377	378	379	380	381	382	383	384	385
386	387	388	389	390	391	392	393	394	395	396											



Tallenna	Hylkää muutokset	Lisää metsätila	Tulosta	Ohjeet
----------	------------------	-----------------	---------	--------

Min karta: 434-410-1-66 LAPPOM, Lovisa

Kartta

Kuviluettelo

Näytä valitut kuvat

▼ 434-410-1-66 LAPPOM, Loviisa

Avaa kaikki | Sulje kaikki

KUVIO 184 | PIILOTA KUVIO

Pinta-ala	Kehitysluokka		Metsikön laatu		Hoitotyön rajoitus		Hakuun rajoitus	
1,6 ha	03 Vartunut kasvatusmetsikkö		Ei määritetty					
Pääpuulaji	Saavutettavuus		Kasvupaikka		Maaperä		Kuivatustilanne	Ojitusvuosi
Kuusi	Vain kun maa on jäässä		Tuore kangas, vastaava suo ja mustikkaturvekangas		Kivinen hienojakoinen kangasmaa		Ojittamaton kangas	
Puuston ikä	Tilavuus kuviolla	Kasvu	Puusto Tukki	Puusto Kuitu	Puulajijakauma	Keskiläpimitta Keskipituus	Runkoluku	Pohjapinta-ala
46 v	381 m ³	8,2 m ³ /ha/v	mänty 11 m ³ , kuusi 61 m ³ , koivu 9 m ³	mänty 13 m ³ , kuusi 127 m ³ , koivu 150 m ³	51 % kuusi, 43 % lehtipuu, 6 % mänty	18 cm pituus 17 m	1 280 kpl/ha	28 m ² /ha
Vuosi	Toimenpide-ehdotus		Lisätietoja		Ehdotustyyppi			
2021	Harvennushakkuu		Harvennus.		Simuloitu ehdotus			
	Puumäärä		Hakkuu Tukki	Hakkuu Kuitu	Biomassa	Kannot ja juuret	Latvat ja oksat	Neulas tai lehdet
	107 m ³		mänty 2 m ³ , kuusi 10 m ³ , koivu 4 m ³	mänty 2 m ³ , kuusi 21 m ³ , koivu 69 m ³	1000 kg	17,5	11,5	3,9

Tiedot kerätty 2018, keräystapa kaukokartoitettu kasvatusmetsä tai uudistuskypä metsä, keräyksen suoritti Metsäkeskus. Puuston tila 1.1.2021.

KUVIO 196 | PIILOTA KUVIO

Pinta-ala	Kehitysluokka		Metsikön laatu		Hoitotyön rajoitus		Hakuun rajoitus	
1,2 ha	03 Vartunut kasvatusmetsikkö		Ei määritetty					
Pääpuulaji	Saavutettavuus		Kasvupaikka		Maaperä		Kuivatustilanne	Ojitusvuosi
Lehtipuu	Vain kun maa on jäässä		Tuore kangas, vastaava suo ja mustikkaturvekangas		Hienojakoinen kangasmaa		Ojittamaton kangas	
Puuston ikä	Tilavuus kuviolla	Kasvu	Puusto Tukki	Puusto Kuitu	Puulajijakauma	Keskiläpimitta Keskipituus	Runkoluku	Pohjapinta-ala
54 v	314 m ³	6,3 m ³ /ha/v	mänty 13 m ³ , kuusi 27 m ³ , koivu 42 m ³	mänty 2 m ³ , kuusi 42 m ³ , koivu 183 m ³	72 % lehtipuu, 23 % kuusi, 5 % mänty	21 cm pituus 20 m	910 kpl/ha	27 m ² /ha
Vuosi	Toimenpide-ehdotus		Lisätietoja		Ehdotustyyppi			
2021	Harvennushakkuu		Harvennus.		Simuloitu ehdotus			
	Puumäärä		Hakkuu Tukki	Hakkuu Kuitu	Biomassa	Kannot ja juuret	Latvat ja oksat	Neulas tai lehdet
	122 m ³		mänty 5 m ³ , kuusi 8 m ³ , koivu 7 m ³	mänty 1 m ³ , kuusi 35 m ³ , koivu 67 m ³	1000 kg	18,6	12,2	4,8

Tiedot kerätty 2018, keräystapa kaukokartoitettu kasvatusmetsä tai uudistuskypä metsä, keräyksen suoritti Metsäkeskus. Puuston tila 1.1.2021.