

saap. 8.11.2019

Dnro 818/11.01.00/2019

Loviisan Betonikierrätys Ay


Suunnitelma betonimurskeen käytöstä kentän korkeuserojen tasoittamiseksi.

Täytetään/tasoitetaan analysoidulla betonimurskeella ja pintamateriaaliksi laitetaan soraa. Murskausalueelle ei laiteta sorapinnoitetta.

Täytön paksuus tulee olemaan noin 10-100cm riippuen alueen korkeuseroista.

Liitteet 2

Lovius 5.11.2019

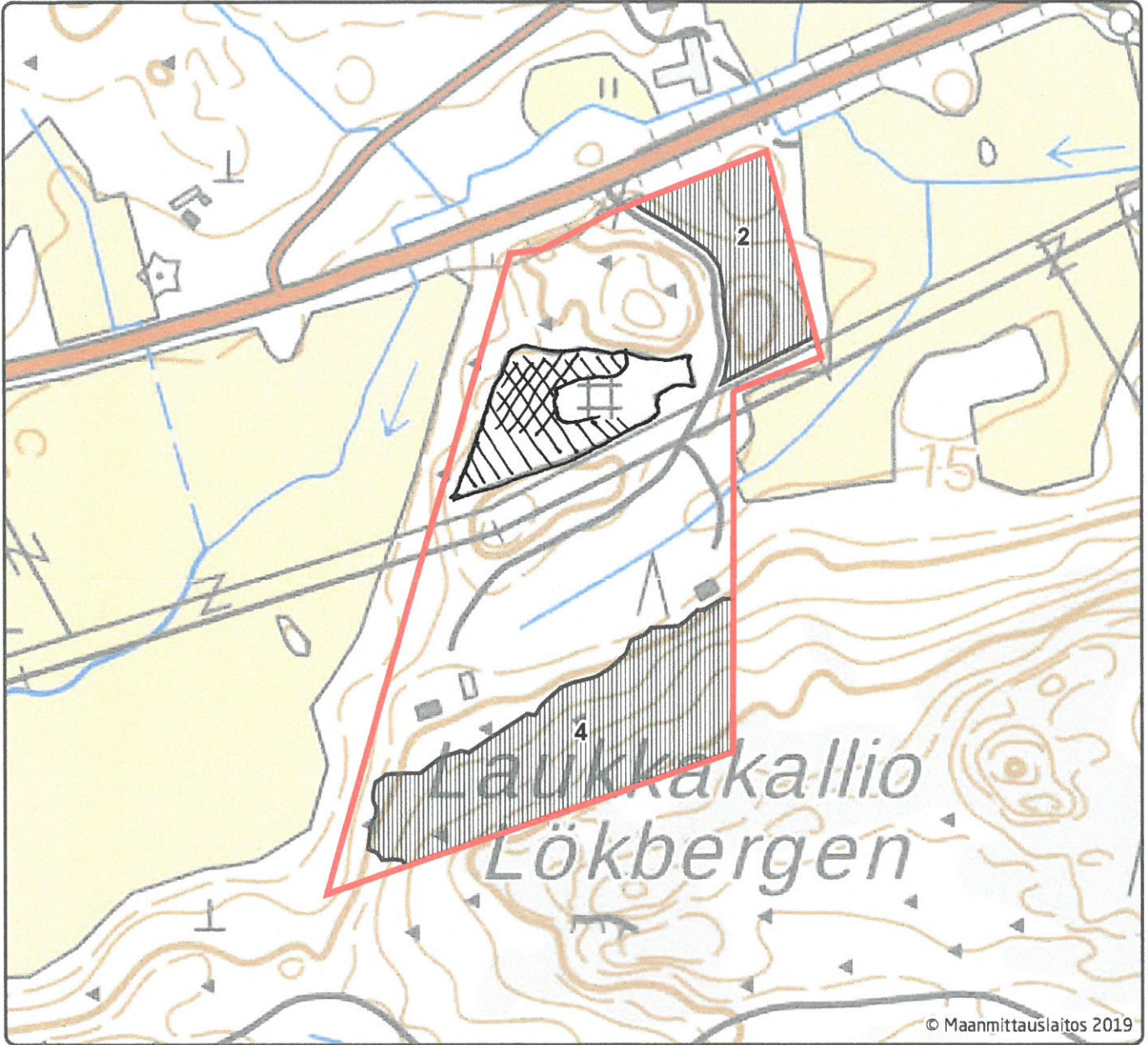

MIKA JORONEN


Heidi Joronen



Kartalta näet esimerkin toimenpiteistä, joita metsässäsi voi tehdä. Monipuolisemmat tiedot näet kirjautumalla Metsään.fi-palveluun. Tiedot kannattaa varmistaa maastossa ennen toimenpiteitä.

Jos tiedossamme on luontokohteita, kuten metsälain tärkeitä elinympäristöjä, ne näkyvät myös kartalla.



0 50 100 200 metriä

1:4 000

Kiinteistötunnus: 434-484-22-12

Tilan nimi: Korkeakallio

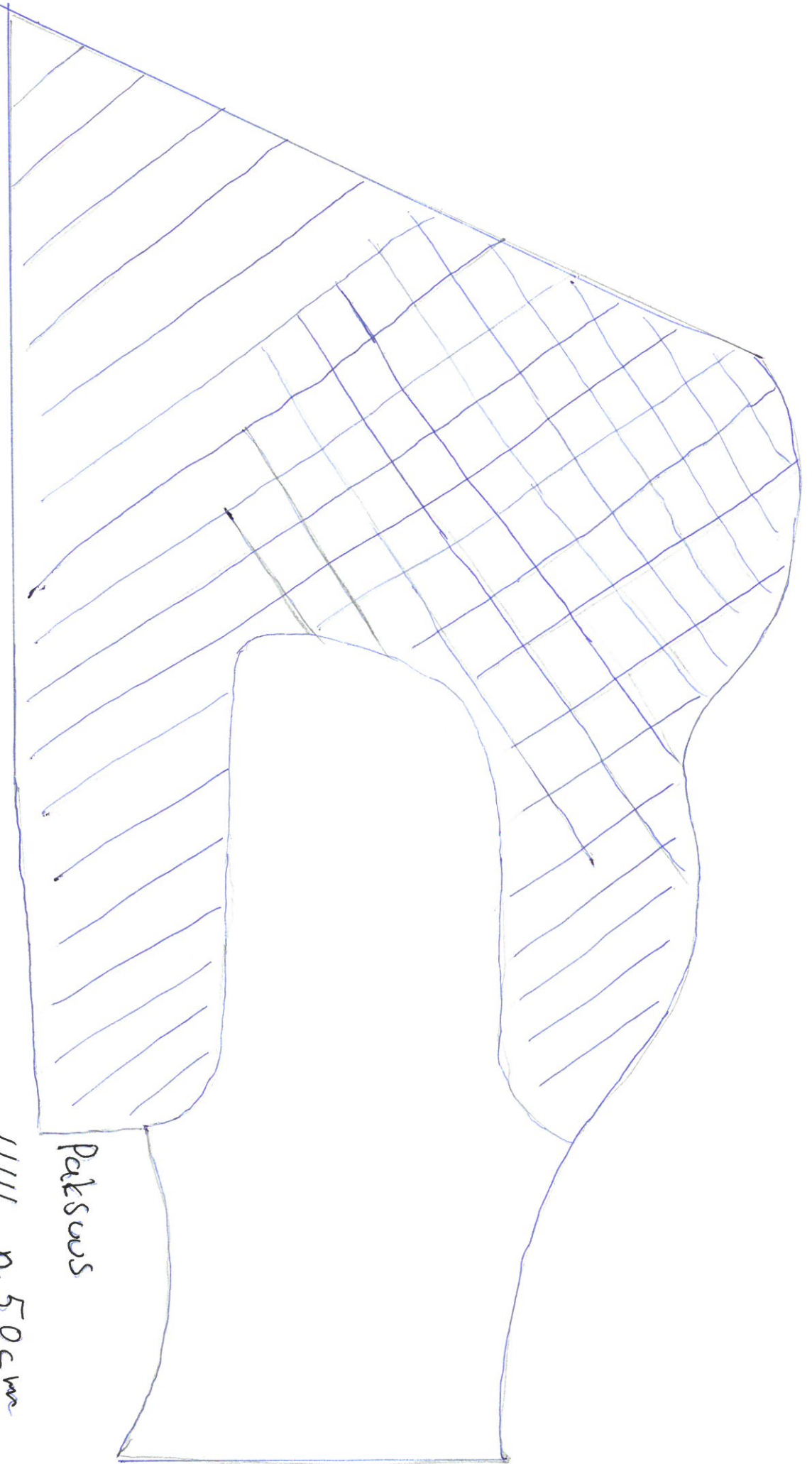
7.10.2019

Karttamerkit

Hakuut



Ensiharvennus



Pakssuus

///// n. 50cm

XXXX n. 50-100cm

Re: suunnitelma maarakentamisesta

Heidi Joronen <loviisanbetoni@gmail.com>

ma 18.11.2019 12.32

Vastaanottaja:

- Maud Östman <maud.ostman@loviisa.fi>

1 liitettä (115 kt)

tutkimustodistus_1602340_Hyötykäyttökelpoisuu_1 (1).pdf;

moi.

piha-alue on noin 4000m².arvio käytettävästä murskeesta on n. 5500-6600tn.arvio on yläkanttiin riippuen maaston epätasaisuuksista.

sorapinnoitteen paksuus 10cm eli 300tn.murskaus ja vastaanottoalueelle n.2000m² ei laiteta sora pinnoitetta.

analyysi on yhdestä erästä.toisesta erästä on otettu viime viikolla,tulos ei vielä käytettävissä. työn tulisi olla valmis ennen 6/2020

Yt, Joronen