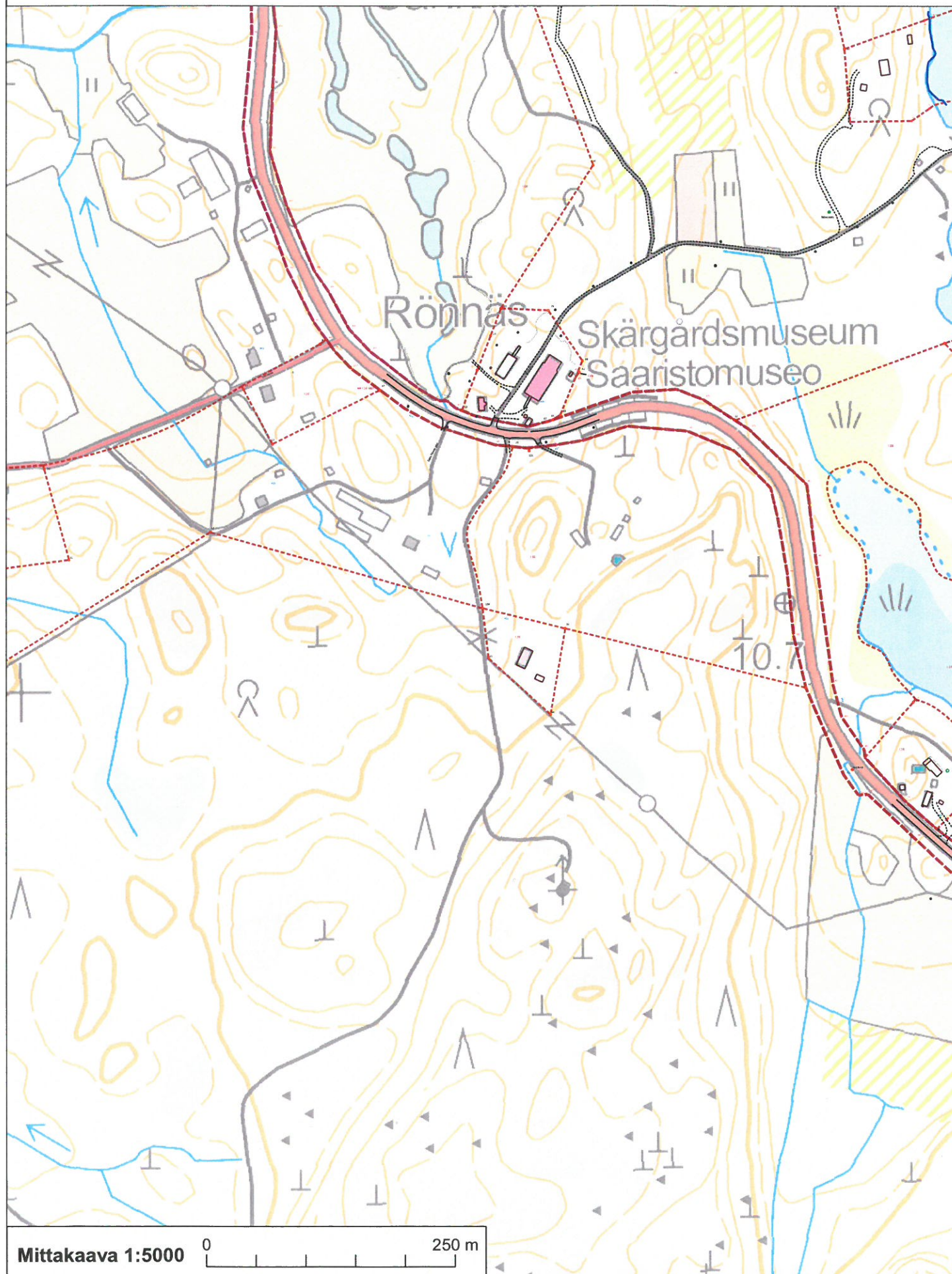
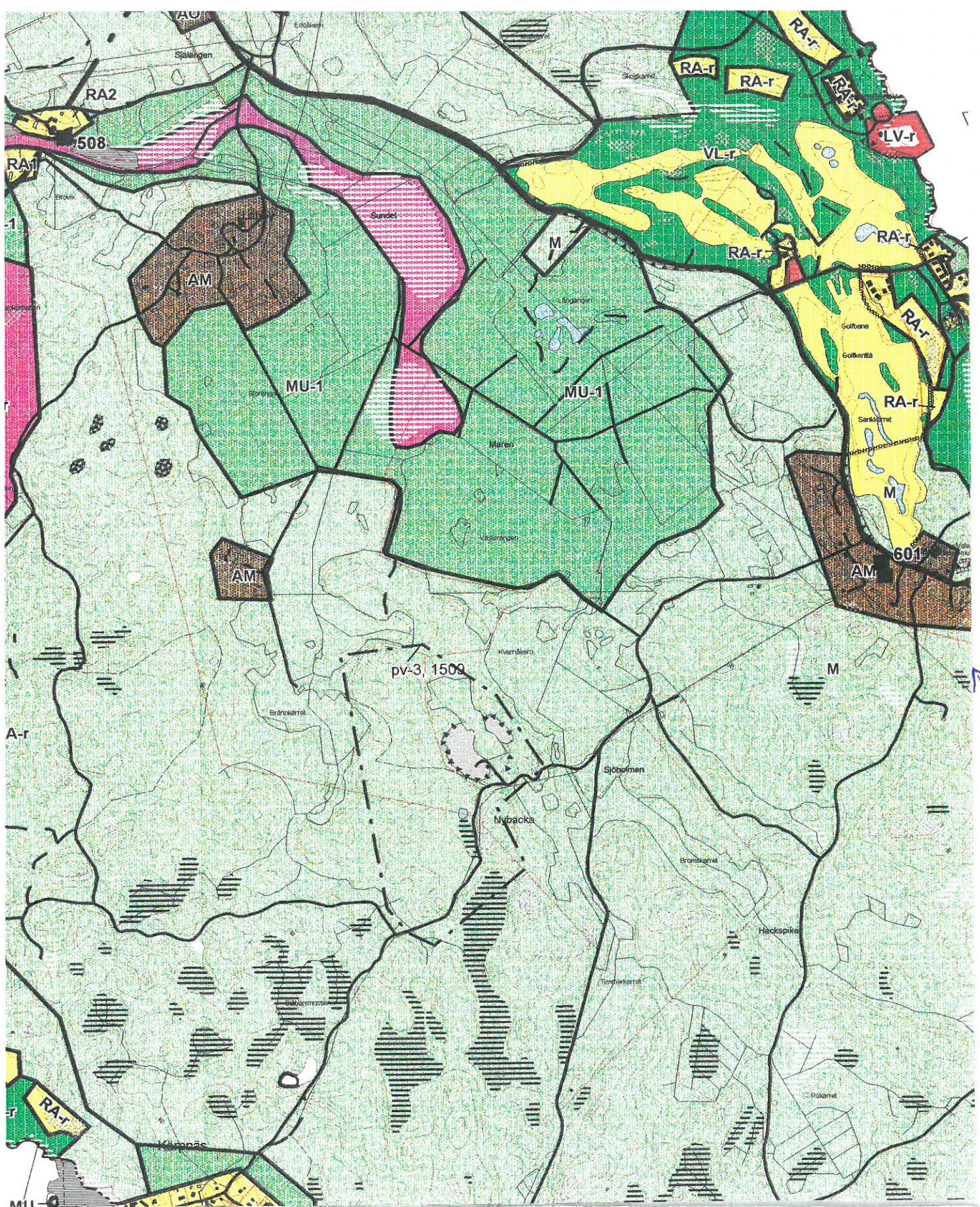




LOVIISAN KAUPUNKI
LOVISA STAD

Ote kantakartasta 1:5000
Utdrag ur baskartan 1:5000
18.05.2018





Ote Pernajan rannikon ja saariston osayleiskaavasta
 Utdrag ur Pernå delgeneralplan för kust och skärgård
 1:15 000
 Hyväksytty/godkänd 8.3.2000

434-444-1-290

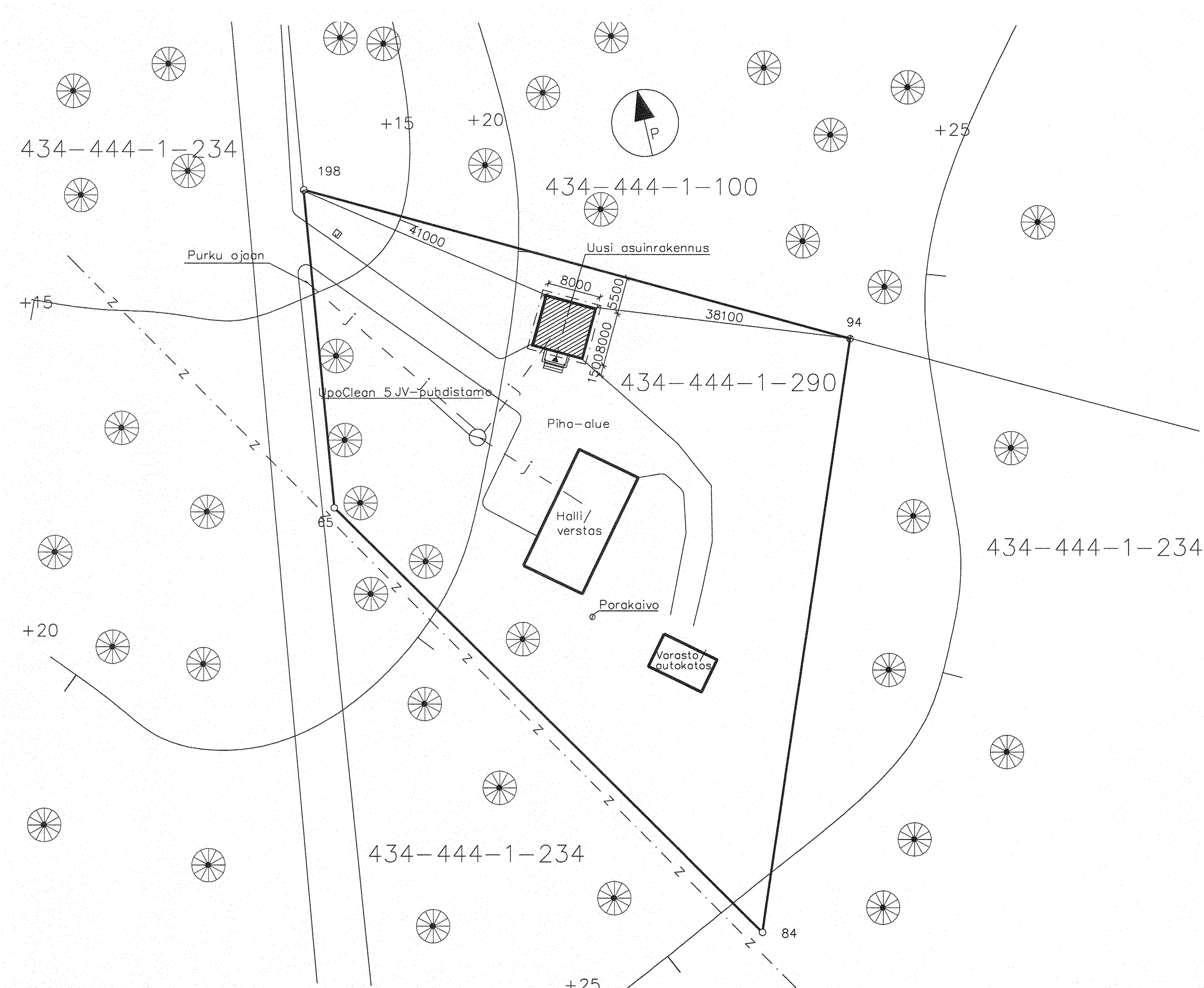
Oiteen/jäykköksen oikeaksi todistaa
 Loviisassa

LOSEN
 LUNASTUS

18e

Johanna Eriksson
 JOHANNA ERIKSSON

17.5 2018



TUNN. LUKUM. MUUTOS		NIMIM. PVM	
Kaupunginosa	Kortteli/tila	Tontti/nro	Viranomaisten merkintöjä
	434-444-1-290		
Pääpiirustus		Juoks.no	
Pääpiirustus		Mittakaavat	
ASEMAPIIRROS		1:500	
Suunnittelualue, työnnumero ja piirustuksen numero		Muutos	
ARK 80760/			
Yhteyshenkilö		Tiedosto	